

egapark Erfurt

Gothaer Straße 38
99094 Erfurt

Tel: +49 361 5643737
Fax: +49 361 5643722

info@egapark-erfurt.de
www.egapark-erfurt.de

Bequem unterwegs für alle Generationen

Die Informationen zur Barrierefreiheit wurden am 24. September 2025 erhoben und sind geprüft.

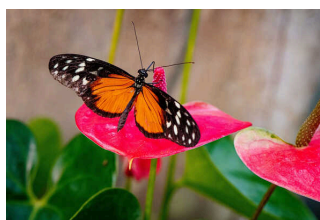
Detailinformationen zu Treppen, Aufzügen / Treppenliften, Rampen, Automaten und speziellen Türen auf dem Weg zu einzelnen Bereichen finden Sie in der entsprechenden Kategorie.

Fotos zur Einrichtung



egapark Erfurt

©Steve Bauerschmidt |
egapark Erfurt



egapark Erfurt

©Steve Bauerschmidt |
egapark Erfurt



egapark Erfurt

©Steve Bauerschmidt |
egapark Erfurt



egapark Erfurt

©Steve Bauerschmidt |
egapark Erfurt

Parkplatz



Parkplätze am
Haupteingang mit
unterschiedlichen
Breiten

©Sylvia Engel

Parkplatz



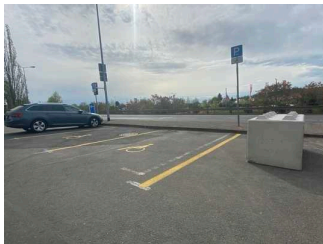
Parkplätze für Menschen mit Behinderungen

©Sylvia Engel



Schmaler Stellplatz am Eingang egapark

©Sylvia Engel



Parkplatz neben der Tankstelle

©René Strobach



Weg vom Parkplatz zum Eingang

©René Strobach

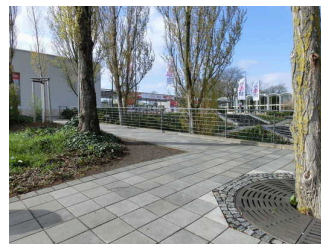
Es ist ein Parkplatz vorhanden.

Weg vom Parkplatz zum Eingang



Weg vom Parkplatz zum Eingang – mit Durchgang (180 cm breit)

©René Strobach



Weg vom Parkplatz zum Eingang

©René Strobach

Länge des Weges: 50 m

Der Weg ist von der Oberflächenbeschaffenheit her erschütterungsarm und leicht bege- und befahrbar (z.B. Asphalt, engfugige Platten, etc.).

Maximale Längsneigung des Weges: 6 %

Maximale Längsneigung über eine Strecke von 6 m.

Es sind Sitzgelegenheiten vorhanden.

Das Ziel des Weges ist in Sichtweite.

Straßenbahnhaltestelle egapak – Linie 2

Straßenbahnhaltestelle egapark – Linie 2



Straßenbahnhaltestelle egapark – Linie 2 mit Sitzmöglichkeit

©Sylvia Engel



Straßenbahnhaltestelle egapark mit elektronischer Anzeige

©Sylvia Engel



Straßenbahnhaltestelle egapark mit schriftlicher Information

©Sylvia Engel

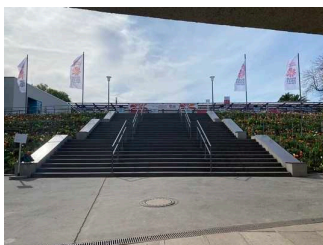


Straßenbahnhaltestelle egapark – Linie 2 / Übergang und Leitlinien

©René Strobach

Es gibt keine Haltestelle des öffentlichen Personennahverkehrs (ÖPNV) in max. 100m Entfernung vom Eingang/Zugang.

Treppe von der Straßenbahn zum Eingang



Treppe von der Straßenbahn zum Eingang

©René Strobach

Vorhandene Schwellen/Stufen: 30

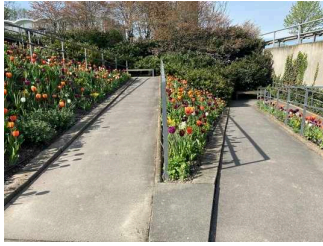
Höhe der Schwellen/Stufen: 16 cm

Die Treppe hat gerade Läufe.

Die Treppe hat beidseitige Handläufe.

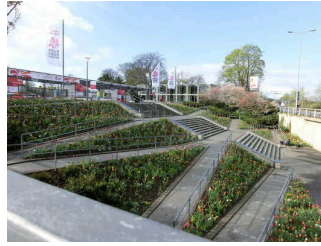
Die Treppe ist hell und blendfrei ausgeleuchtet.

Rampe ab Straßenbahnhaltestelle zum Eingang



Rampe ab
Straßenbahnhaltestelle
zum Eingang

©René Strobach



Rampe ab
Straßenbahnhaltestelle
zum Eingang

©René Strobach

Maximale Längsneigung der Rampe: 6 %

Geringste nutzbare Laufbreite: 100 cm

Haupteingang egapark (barrierefrei)



Haupteingang
egapark (barrierefrei)

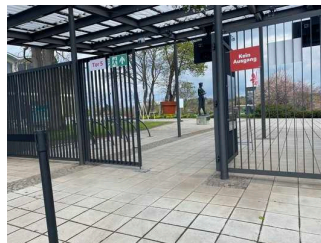
©René Strobach

Eingang egapark



Drehkreuz-Ausgang
Egapark

©René Strobach



Ausgangstor vom
Egapark – zu den
Kassenzeiten
geöffnet

©René Strobach

Eingangstür

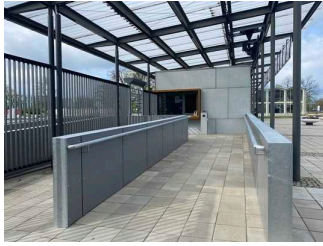
Die Tür wird durch eine Servicekraft geöffnet.

Die Tür bzw. der Türrahmen ist nicht visuell kontrastreich zur Umgebung abgesetzt.

Höhe der Türschwelle: 0 cm

Anmerkungen für den Gast: Der Ausgang führt über ein Drehkreuz, als Alternative ist der Ausgang über die Kassen oder dem Tor neben den Kassen möglich.

Kasse und Information



Weg zur
barrierefreien Kasse

©René Strobach



Kasse und
Information

©René Strobach



Barrierefreie Kasse
und Information
Egapark

©René Strobach

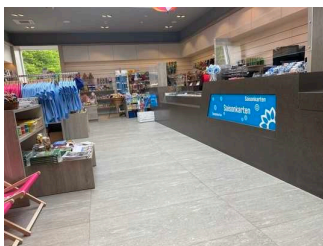
Der Schalter/Tresen/die Kasse ist an der höchsten Stelle 81 cm hoch.

Der Schalter/Tresen/die Kasse ist an der niedrigsten Stelle 60 cm hoch.

Es ist keine andere, gleichwertige Kommunikationsmöglichkeit im Sitzen vorhanden.

Anmerkungen für den Gast: Die barrierefreie Kasse mit breitem Durchgang, niedrigem Tresen und Höranlage befindet sich ganz links.

Shop und Besucherservice



Kasse im Shop und
Besucherservice

©René Strobach

Eingangsbereich

Eingang egapark-Shop und Besucherservice



Eingangsbereich
egapark-Shop und
Besucherservice

©René Strobach



Eingang egapark-
Shop und
Besucherservice -
Türöffner

©René Strobach

Eingangstür

Die Tür wird mit eigenem Kraftaufwand geöffnet.

Die Tür bzw. der Türrahmen ist nicht visuell kontrastreich zur Umgebung abgesetzt.

Höhe der Türschwelle: 0 cm

Anmerkungen für den Gast: Wenn der barrierefreie Ticketschalter bei den Kassen im Außenbereich geschlossen ist, können die Tickets auch barrierefrei im Shop gekauft werden.

Seiteneingang Shop und Besucherservice im egapark



Seiteneingang Shop
im egapark

©René Strobach

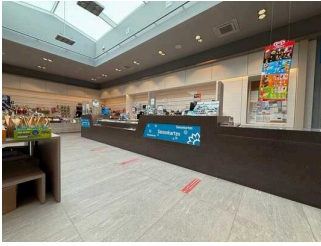
Eingangstür

Die Tür wird ohne eigenen Kraftaufwand (Drücker, Lichtschranke, Bewegungsmelder etc.) geöffnet.

Die Tür bzw. der Türrahmen ist visuell kontrastreich zur Umgebung abgesetzt.

Höhe der Türschwelle: 0 cm

Kasse im Shop



Kasse im Shop

©René Strobach

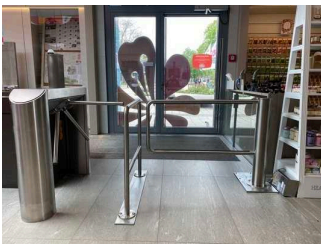
Der Schalter/Tresen/die Kasse ist an der höchsten Stelle 93 cm hoch.

Der Schalter/Tresen/die Kasse ist an der niedrigsten Stelle 93 cm hoch.

Es ist eine andere, gleichwertige Kommunikationsmöglichkeit im Sitzen vorhanden.

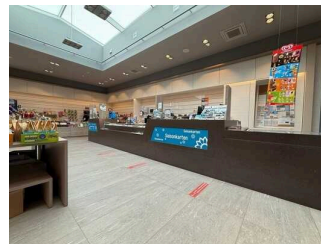
Raum

Shop, Kasse und Besucherservice



Tür zur Kasse im Shop
und Besucherservice

©René Strobach



Shop, Kasse und
Besucherservice

©René Strobach

Tür zum Raum

Die Tür wird ohne eigenen Kraftaufwand (Drücker, Lichtschranke, Bewegungsmelder etc.) geöffnet.

Die Tür bzw. der Türrahmen ist visuell kontrastreich zur Umgebung abgesetzt.

Höhe der Türschwelle: 0 cm

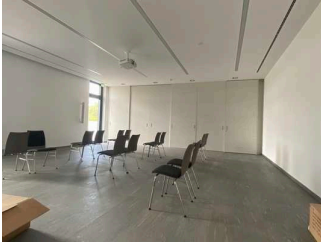
BREITE des Raums: 8 m

TIEFE des Raums: 15 m

Es sind Sitzgelegenheiten vorhanden.

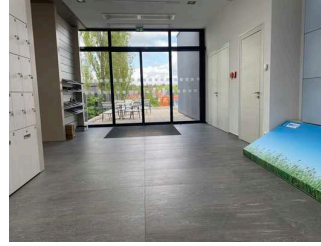
Anmerkungen für den Gast: Ein- und Ausgang über Schwingtür mit Durchgangsbreite 180 cm (1 Flügel 90 cm). Höhe Taster 66 – 90 cm.

Veranstaltungsraum



Veranstaltungsraum

©René Strobach



Veranstaltungsraum

©René Strobach

Tür zum Raum

Die Tür bzw. der Türrahmen ist nicht visuell kontrastreich zur Umgebung abgesetzt.

Glastüren sind nicht mit Sicherheitsmarkierungen gekennzeichnet.

Höhe der Türschwelle: 0 cm

BREITE des Raums: 7 m

TIEFE des Raums: 5 m

Es sind keine Sitzgelegenheiten vorhanden.

Hauptweg durch den egapark



Hauptweg Richtung Themengärten

©René Strobach



Hauptweg durch den egapark – Hallenschau 1

©René Strobach



Hauptweg durch den egapark Richtung Spielplatz

©René Strobach



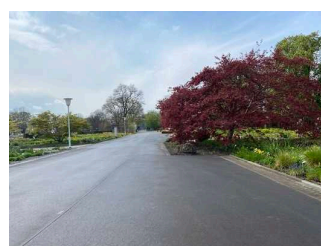
Hauptweg durch den egapark

©René Strobach



Hauptweg entlang des Großbeetes Richtung Danakil-Haus

©René Strobach



Hauptweg Richtung Gartenbaumuseum, Sternwarte und Aussichtsturm

©René Strobach



Hauptweg durch den egapark – Bereich Gartenideen

©René Strobach



Hauptweg durch den egapark – Bereich Gartenideen

©René Strobach

Länge des Weges: 2500 m

Der Weg ist von der Oberflächenbeschaffenheit her erschütterungsarm und leicht begeh- und befahrbar (z.B. Asphalt, engfugige Platten, etc.).

Maximale Längsneigung des Weges: 7 %

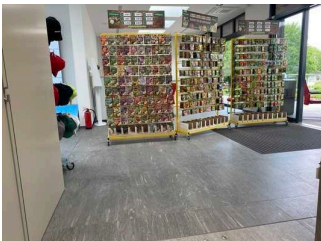
Maximale Längsneigung über eine Strecke von 50 m.

Es sind Sitzgelegenheiten vorhanden.

Es gibt ein unterbrechungsfreies Wegeleitsystem.

Anmerkungen für den Gast: Die Sternwarte und der Aussichtsturm sind für Gäste mit Rollstuhl nicht begehbar.

Wege im Shop und Besucherservice



Wege im Shop und Besucherservice

©René Strobach



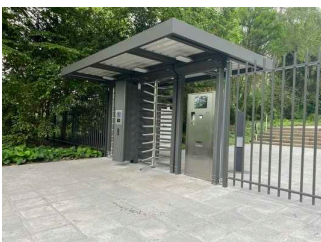
Wege zum Veranstaltungsraum

©René Strobach

Mindestbreite des Flurs/Weges/Ganges: 150 cm

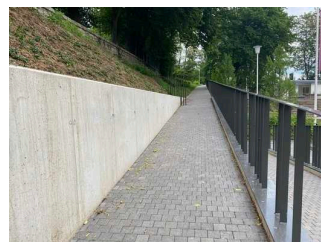
Das Ziel des Weges ist in Sichtweite.

Eingang Süd



Eingang Süd mit Kassenautomat und Drehkreuz und Eingangstür

©René Strobach



Kurze und lange Rampenläufe ab Eingang Süd

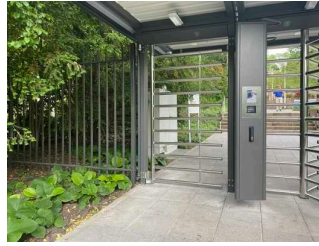
©René Strobach

Eingangsbereich Eingang Süd



Eingangsbereich
Eingang Süd

©René Strobach



Eingangsbereich
Eingang Süd

©René Strobach

Eingangstür

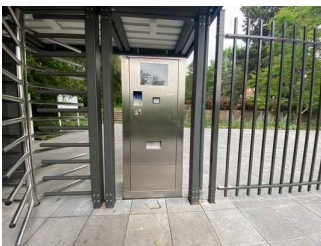
Die Tür wird ohne eigenen Kraftaufwand (Drücker, Lichtschranke, Bewegungsmelder etc.) geöffnet.

Die Tür bzw. der Türrahmen ist nicht visuell kontrastreich zur Umgebung abgesetzt.

Höhe der Türschwelle: 0 cm

Anmerkungen für den Gast: Tür öffnet durch Scannen des Tickets

Ticket – Automat



Ticket – Automat

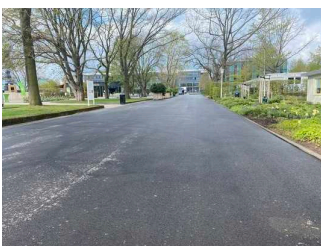
©René Strobach

HÖCHSTE Stelle der Bedienelemente vom Boden aus: 125 cm

NIEDRIGSTE Stelle der Bedienelemente vom Boden aus: 70 cm

Weg außen

Hauptweg durch den egapark



Hauptweg Richtung
Themengärten

©René Strobach



Hauptweg durch
den egapark –
Hallenschau 1

©René Strobach



Hauptweg durch den
egapark Richtung
Spielplatz

©René Strobach



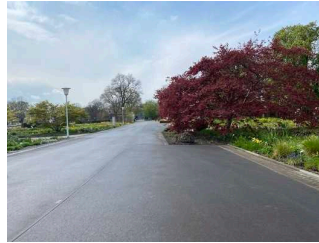
Hauptweg durch den
egapark

©René Strobach



Hauptweg entlang
des Großbeetes
Richtung Danakil-
Haus

©René Strobach



Hauptweg Richtung
Gartenbaumuseum,
Sternwarte und
Aussichtsturm

©René Strobach



Hauptweg durch den
egapark – Bereich
Gartenideen

©René Strobach



Hauptweg durch den
egapark – Bereich
Gartenideen

©René Strobach

Länge des Weges: 2500 m

Der Weg ist von der Oberflächenbeschaffenheit her erschütterungsarm und leicht begeh- und befahrbar (z.B. Asphalt, engfugige Platten, etc.).

Maximale Längsneigung des Weges: 7 %

Maximale Längsneigung über eine Strecke von 50 m.

Es sind Sitzgelegenheiten vorhanden.

Es gibt ein unterbrechungsfreies Wegeleitsystem.

Anmerkungen für den Gast: Die Sternwarte und der Aussichtsturm sind für Gäste mit Rollstuhl nicht begehbar.

Weg vom Eingang Süd durch den Irisgarten und Rosengarten zum Hauptweg



Weg vom Eingang Süd durch den Irisgarten und Rosengarten zum Hauptweg

©René Strobach



Weg vom Eingang Süd durch den Irisgarten und Rosengarten zum Hauptweg

©René Strobach

Länge des Weges: 150 m

Der Weg ist von der Oberflächenbeschaffenheit her erschütterungsarm und leicht begeh- und befahrbar (z.B. Asphalt, engfugige Platten, etc.).

Maximale Längsneigung des Weges: 10 %

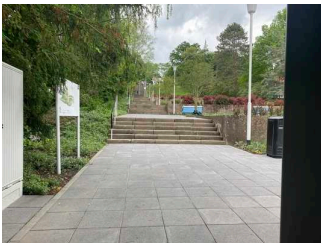
Maximale Längsneigung über eine Strecke von 70 m.

Es sind keine Sitzgelegenheiten vorhanden.

Das Ziel des Weges ist in Sichtweite. Es gibt ein unterbrechungsfreies Wegeleitsystem.

Schwelle/Stufe/Treppe

Treppe vom Eingang Süd zum Irisgarten



Treppe vom Eingang Süd zum Irisgarten

©René Strobach



Treppe vom Eingang Süd zum Irisgarten

©René Strobach

Vorhandene Schwellen/Stufen: 85

Höhe der Schwellen/Stufen: 15 cm

Die Treppe hat gerade Läufe.

Die Treppe hat einen einseitigen Handlauf.

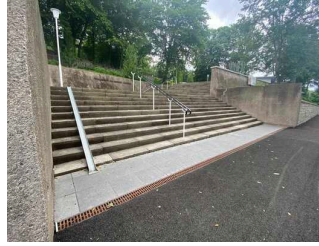
Die Treppe ist hell und blendfrei ausgeleuchtet.

Treppe zum Eingang Süd



Treppe zum Eingang Süd

©René Strobach



Treppe zum Eingang Süd

©René Strobach

Vorhandene Schwellen/Stufen: 43

Höhe der Schwellen/Stufen: 15 cm

Die Treppe hat gerade Läufe.

Die Treppe hat einen einseitigen Handlauf.

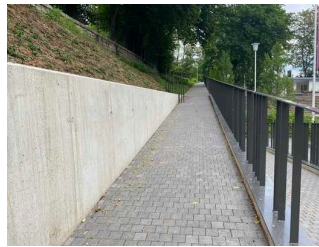
Die Treppe ist hell und blendfrei ausgeleuchtet.

Rampe zum Eingang



Rampe zum Eingang –
kurzer Rampenlauf

©René Strobach



Rampe zum Eingang –
langer Rampenlauf

©René Strobach



Rampe zum Eingang –
schwieriger Übergang
zur Rampe

©René Strobach

Maximale Längsneigung der Rampe: 9 %

Geringste nutzbare Laufbreite: 150 cm

Eingang Gothaer Platz



Eingang Gothaer Platz
mit Kasse

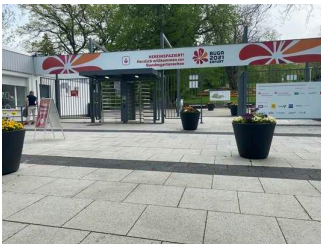
©René Strobach



Treppe und Rampe ab
Eingang Gothaer Platz

©René Strobach

Eingangsbereich Eingang Gothaer Platz



Eingangsbereich
Eingang Gothaer Platz

©René Strobach

Eingangstür

Die Tür wird durch eine Servicekraft geöffnet.

Die Tür bzw. der Türrahmen ist visuell kontrastreich zur Umgebung abgesetzt.

Höhe der Türschwelle: 0 cm

Kasse Eingang Gothaer Platz



Kasse Eingang
Gothaer Platz

©René Strobach

Der Schalter/Tresen/die Kasse ist an der höchsten Stelle 82 cm hoch.

Der Schalter/Tresen/die Kasse ist an der niedrigsten Stelle 82 cm hoch.

Es ist keine andere, gleichwertige Kommunikationsmöglichkeit im Sitzen vorhanden.

Weg außen

Hauptweg durch den egapark



Hauptweg Richtung Themengärten

©René Strobach



Hauptweg durch den egapark – Hallenschau 1

©René Strobach



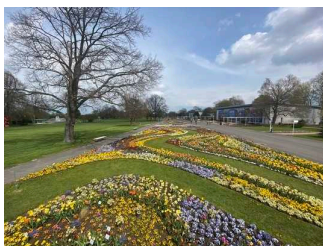
Hauptweg durch den egapark Richtung Spielplatz

©René Strobach



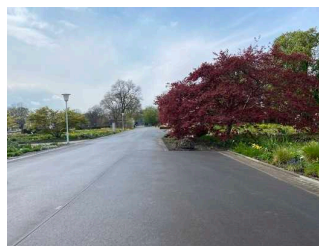
Hauptweg durch den egapark

©René Strobach



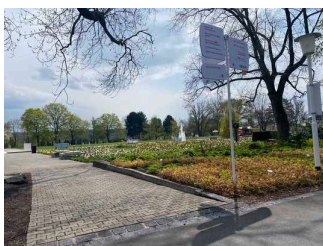
Hauptweg entlang des Großbeetes Richtung Danakil-Haus

©René Strobach



Hauptweg Richtung Gartenbaumuseum, Sternwarte und Aussichtsturm

©René Strobach



Hauptweg durch den egapark – Bereich Gartenideen

©René Strobach



Hauptweg durch den egapark – Bereich Gartenideen

©René Strobach

Länge des Weges: 2500 m

Der Weg ist von der Oberflächenbeschaffenheit her erschütterungsarm und leicht begeh- und befahrbar (z.B. Asphalt, engfugige Platten, etc.).

Maximale Längsneigung des Weges: 7 %

Maximale Längsneigung über eine Strecke von 50 m.

Es sind Sitzgelegenheiten vorhanden.

Es gibt ein unterbrechungsfreies Wegeleitsystem.

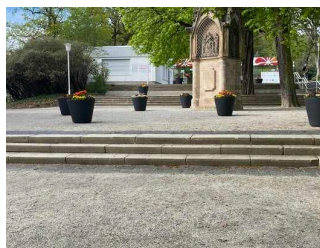
Anmerkungen für den Gast: Die Sternwarte und der Aussichtsturm sind für Gäste mit Rollstuhl nicht begehbar.

Weg zum Eingang Gothaer Platz



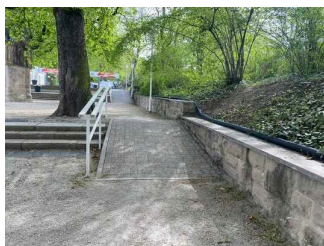
Weg zum Eingang
Gothaer Platz

©René Strobach



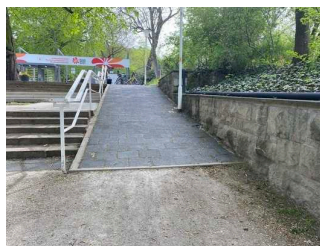
Weg zum Eingang
Gothaer Platz –
Treppe zum Eingang

©René Strobach



Weg zum Eingang
Gothaer Platz –
Rampe 1 (20%
Steigung)

©René Strobach



Weg zum Eingang
Gothaer Platz –
Rampe 2 (20%
Steigung)

©René Strobach

Länge des Weges: 80 m

Der Weg ist von der Oberflächenbeschaffenheit her nicht erschütterungsarm und leicht begeh- und befahrbar (z.B. Asphalt, engfugige Platten, etc.).

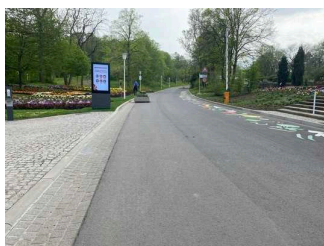
Maximale Längsneigung des Weges: 0 %

Es sind Sitzgelegenheiten vorhanden.

Das Ziel des Weges ist in Sichtweite. Es gibt ein unterbrechungsfreies Wegeleitsystem.

Anmerkungen für den Gast: Im Wegverlauf gibt es 13 Stufen mit je 16 cm Höhe oder 2 Rampen mit je 20% iger Steigung über 6 und 10 Meter.

Weg vom Eingang Gothaer Platz zum Hauptweg beim Danakil-Haus



Weg vom Eingang
Gothaer Platz zum
Hauptweg beim
Danakil-Haus

©René Strobach



Weg vom Eingang
Gothaer Platz zum
Hauptweg beim
Danakil-Haus

©René Strobach



Weg vom Eingang
Gothaer Platz zum
Hauptweg beim
Danakil-Haus

©René Strobach



Weg vom Eingang
Gothaer Platz zum
Hauptweg beim
Danakil-Haus

©René Strobach

Länge des Weges: 1000 m

Der Weg ist von der Oberflächenbeschaffenheit her erschütterungsarm und leicht begeh- und befahrbar (z.B. Asphalt, engfugige Platten, etc.).

Maximale Längsneigung des Weges: 10 %

Maximale Längsneigung über eine Strecke von 200 m.

Es sind keine Sitzgelegenheiten vorhanden.

Das Ziel des Weges ist in Sichtweite. Es gibt ein unterbrechungsfreies Wegeleitsystem.

Themengärten

Weg außen

Rundweg durch die Themengärten



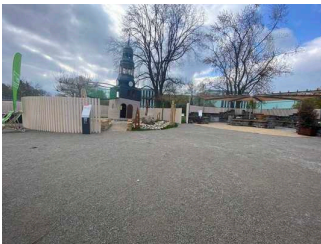
Rundweg durch die Themengärten

©René Strobach



Rundweg durch die Themengärten

©René Strobach



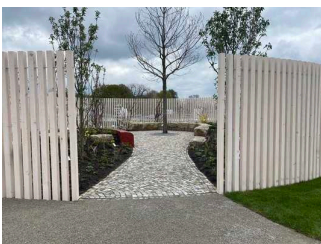
Rundweg durch die Themengärten

©René Strobach



Rundweg durch die Themengärten

©René Strobach



Rundweg durch die Themengärten

©René Strobach



Rundweg durch die Themengärten

©René Strobach



Rundweg durch die Themengärten

©René Strobach

Länge des Weges: 100 m

Der Weg ist von der Oberflächenbeschaffenheit her erschütterungsarm und leicht begeh- und befahrbar (z.B. Asphalt, engfugige Platten, etc.).

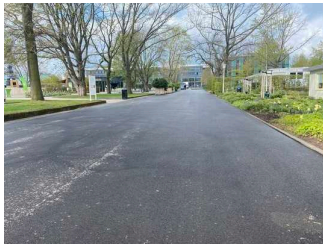
Maximale Längsneigung des Weges: 2 %

Maximale Längsneigung über eine Strecke von 6 m.

Es sind Sitzgelegenheiten vorhanden.

Das Ziel des Weges ist in Sichtweite.

Hauptweg durch den egapark



Hauptweg Richtung Themengärten

©René Strobach



Hauptweg durch den egapark – Hallenschau 1

©René Strobach



Hauptweg durch den egapark Richtung Spielplatz

©René Strobach



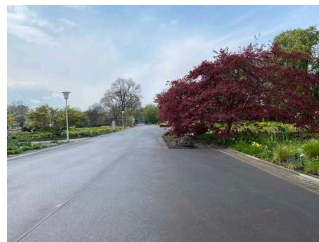
Hauptweg durch den egapark

©René Strobach



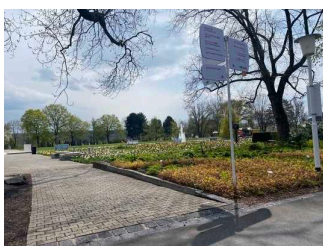
Hauptweg entlang des Großbeetes Richtung Danakil-Haus

©René Strobach



Hauptweg Richtung Gartenbaumuseum, Sternwarte und Aussichtsturm

©René Strobach



Hauptweg durch den egapark – Bereich Gartenideen

©René Strobach



Hauptweg durch den egapark – Bereich Gartenideen

©René Strobach

Länge des Weges: 2500 m

Der Weg ist von der Oberflächenbeschaffenheit her erschütterungsarm und leicht begeh- und befahrbar (z.B. Asphalt, engfugige Platten, etc.).

Maximale Längsneigung des Weges: 7 %

Maximale Längsneigung über eine Strecke von 50 m.

Es sind Sitzgelegenheiten vorhanden.

Es gibt ein unterbrechungsfreies Wegeleitsystem.

Anmerkungen für den Gast: Die Sternwarte und der Aussichtsturm sind für Gäste mit Rollstuhl nicht begehbar.

Hallenschau 1



Hauptweg im
egapark und großes
Blumenbeet

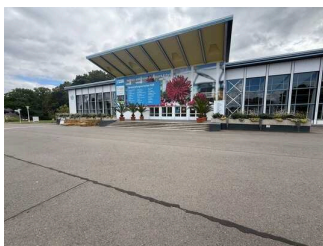
©René Strobach



Haupt- und
Nebenwege im
egapark mit
Wegweisern

©René Strobach

Hallenschau 1



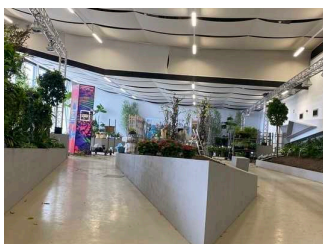
Halle 1

©René Strobach



Hallenschau 1

©René Strobach



Hallenschau 1

©René Strobach

Tür zum Ausstellungsraum

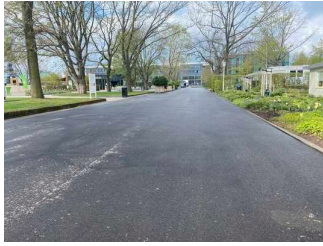
Die Tür wird mit eigenem Kraftaufwand geöffnet.

Die Tür bzw. der Türrahmen ist nicht visuell kontrastreich zur Umgebung abgesetzt.

Höhe der Türschwelle: 2 cm

Anmerkungen für den Gast: Hallen für wechselnde Pflanzenausstellungen und unterschiedliche Veranstaltungen.

Hauptweg durch den egapark



Hauptweg Richtung
Thementagärten

©René Strobach



Hauptweg durch
den egapark –
Hallenschau 1

©René Strobach



Hauptweg durch den
egapark Richtung
Spielplatz

©René Strobach



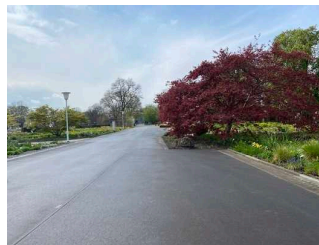
Hauptweg durch den
egapark

©René Strobach



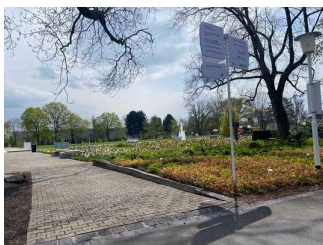
Hauptweg entlang
des Großbeetes
Richtung Danakil-
Haus

©René Strobach



Hauptweg Richtung
Gartenbaumuseum,
Sternwarte und
Aussichtsturm

©René Strobach



Hauptweg durch den
egapark – Bereich
Gartenideen

©René Strobach



Hauptweg durch den
egapark – Bereich
Gartenideen

©René Strobach

Länge des Weges: 2500 m

Der Weg ist von der Oberflächenbeschaffenheit her erschütterungsarm und leicht begeh- und befahrbar (z.B. Asphalt, engfugige Platten, etc.).

Maximale Längsneigung des Weges: 7 %

Maximale Längsneigung über eine Strecke von 50 m.

Es sind Sitzgelegenheiten vorhanden.

Es gibt ein unterbrechungsfreies Wegeleitsystem.

Anmerkungen für den Gast: Die Sternwarte und der Aussichtsturm sind für Gäste mit Rollstuhl nicht begehbar.

Treppe zur Hallenschau 1



Treppe zur Hallenschau 1

©René Strobach



Treppe zur Hallenschau 1

©René Strobach

Vorhandene Schwellen/Stufen: 4

Höhe der Schwellen/Stufen: 15 cm

Die Treppe hat gerade Läufe.

Die Treppe hat keinen Handlauf.

Es ist keine künstliche Beleuchtung der Treppe vorhanden.

Rampe zur Hallenschau 1



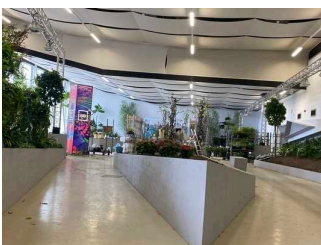
Rampe zur Halle 1

©René Strobach

Maximale Längsneigung der Rampe: 10 %

Geringste nutzbare Laufbreite: 150 cm

Weg in Hallenschau 1



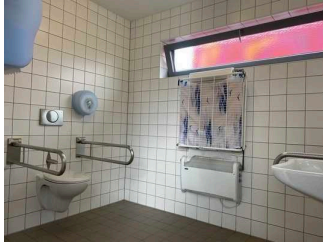
Weg in Hallenschau 1

©René Strobach

Mindestbreite des Flurs/Weges/Ganges: 160 cm

Das Ziel des Weges ist in Sichtweite.

WC neben Hallenschau 1



WC am Hauptweg
nahe Halle 1

©René Strobach

WC neben Hallenschau 1



WC neben
Hallenschau 1 – Tür
zur Toilette

©René Strobach



WC neben
Hallenschau 1

©René Strobach

Tür zum öffentlichen WC

Die Tür wird mit eigenem Kraftaufwand geöffnet.

Die Tür bzw. der Türrahmen ist visuell kontrastreich zur Umgebung abgesetzt.

Höhe der Türschwelle: 2 cm

Anmerkungen für den Gast: Höhe Türklinke 107; Zuziehstange vorhanden Höhe 94 cm

WC

Es ist ein Unisex-WC vorhanden.

Es ist ein WC für Menschen mit Behinderung vorhanden.

Waschbecken

Weg vom Hauptweg zum WC neben Halle 1

Länge des Weges: 15 m

Der Weg ist von der Oberflächenbeschaffenheit her erschütterungsarm und leicht begeh- und befahrbar (z.B. Asphalt, engfugige Platten, etc.).

Maximale Längsneigung des Weges: 2 %

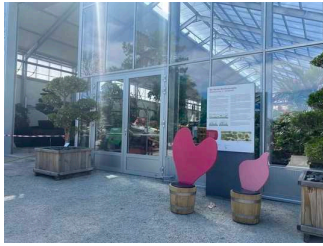
Maximale Längsneigung über eine Strecke von 2 m.

Es sind Sitzgelegenheiten vorhanden.

Das Ziel des Weges ist in Sichtweite.

Hallenschau 2 – Glashaus

Hallenschau 2 – Glashaus



Hallenschau 2 –
Glashaus

©René Strobach



Hallenschau 2 –
Glashaus

©René Strobach

Tür zum Raum

Die Tür wird durch eine Servicekraft geöffnet. Die Tür wird mit eigenem Kraftaufwand geöffnet.

Die Tür bzw. der Türrahmen ist nicht visuell kontrastreich zur Umgebung abgesetzt.

Glastüren sind nicht mit Sicherheitsmarkierungen gekennzeichnet.

Höhe der Türschwelle: 0 cm

BREITE des Raums: 10 m

TIEFE des Raums: 20 m

Es sind keine Sitzgelegenheiten vorhanden.

Hauptweg durch den egapark



Hauptweg Richtung
Themengärten

©René Strobach



Hauptweg durch
den egapark –
Hallenschau 1

©René Strobach



Hauptweg durch den
egapark Richtung
Spielplatz

©René Strobach



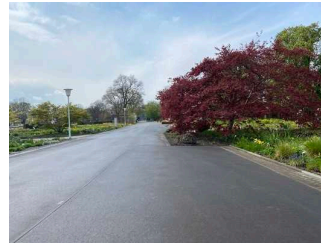
Hauptweg durch den
egapark

©René Strobach



Hauptweg entlang
des Großbeetes
Richtung Danakil-
Haus

©René Strobach



Hauptweg Richtung
Gartenbaumuseum,
Sternwarte und
Aussichtsturm

©René Strobach



Hauptweg durch den
egapark – Bereich
Gartenideen

©René Strobach



Hauptweg durch den
egapark – Bereich
Gartenideen

©René Strobach

Länge des Weges: 2500 m

Der Weg ist von der Oberflächenbeschaffenheit her erschütterungsarm und leicht begeh- und befahrbar (z.B. Asphalt, engfugige Platten, etc.).

Maximale Längsneigung des Weges: 7 %

Maximale Längsneigung über eine Strecke von 50 m.

Es sind Sitzgelegenheiten vorhanden.

Es gibt ein unterbrechungsfreies Wegeleitsystem.

Anmerkungen für den Gast: Die Sternwarte und der Aussichtsturm sind für Gäste mit Rollstuhl nicht begehbar.

Weg in Hallenschau 2 – Glashaus



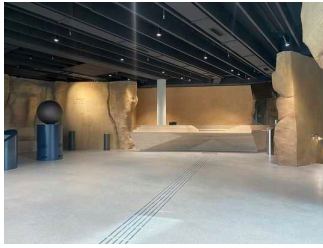
Weg in Hallenschau 2
– Glashaus

©René Strobach

Mindestbreite des Flurs/Weges/Ganges: 160 cm

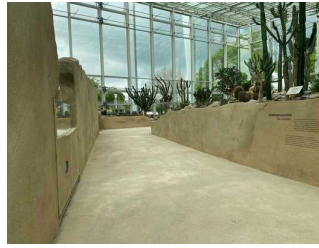
Das Ziel des Weges ist in Sichtweite.

DANAKIL



DANAKIL Foyer mit Leitsystem zu Kasse und Lounge

©René Strobach



DANAKIL mit Wegen durch die Wüste

©René Strobach



DANAKIL mit Hörstationen in der Wüste

©Sylvia Engel



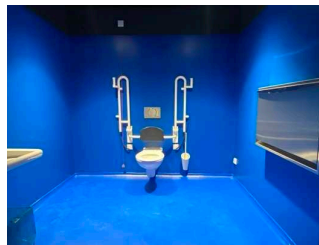
DANAKIL mit Weg zu den Tropen und Informations-Schubkästen

©René Strobach



DANAKIL mit Aufzug in alle Etagen

©René Strobach



DANAKIL mit WC im Untergeschoss

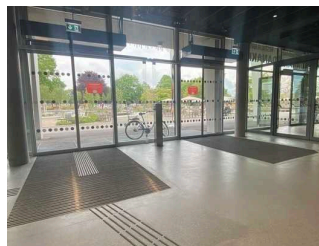
©Sylvia Engel

Eingang DANAKIL



Eingang DANAKIL

©René Strobach



Eingang DANAKIL

©René Strobach

Eingangstür

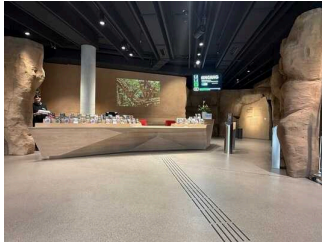
Die Tür wird ohne eigenen Kraftaufwand (Drücker, Lichtschranke, Bewegungsmelder etc.) geöffnet.

Die Tür bzw. der Türrahmen ist nicht visuell kontrastreich zur Umgebung abgesetzt.

Glastüren sind mit Sicherheitsmarkierungen in Höhe von 40–70 cm und 120–160 cm gekennzeichnet.

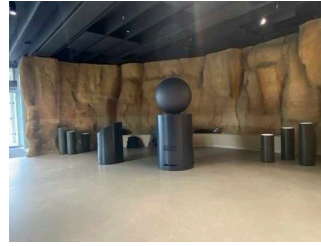
Höhe der Türschwelle: 0 cm

Kasse und Informatuion DANAKIL



Kasse und Informatuion DANAKIL

©René Strobach



Sitzgruppe im Kassenbereich – Lounge

©René Strobach

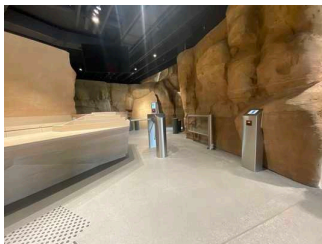
Der Schalter/Tresen/die Kasse ist an der höchsten Stelle 110 cm hoch.

Der Schalter/Tresen/die Kasse ist an der niedrigsten Stelle 80 cm hoch.

Es ist eine andere, gleichwertige Kommunikationsmöglichkeit im Sitzen vorhanden.

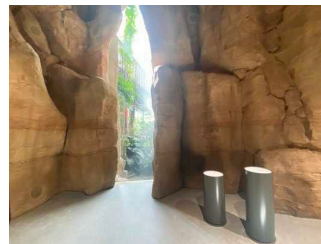
Raum

Foyer der Ausstellung im DANAKIL



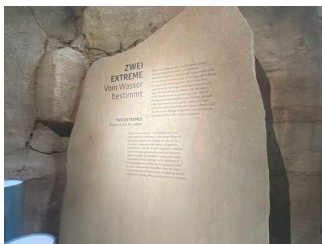
Foyer der Ausstellung im DANAKIL

©René Strobach



Foyer der Ausstellung im DANAKIL

©René Strobach



Informationen zur Ausstellung im DANAKIL

©René Strobach



Exponat im Foyer der Ausstellung im DANAKIL

©René Strobach

Tür zum Raum

Die Tür wird ohne eigenen Kraftaufwand (Drücker, Lichtschranke, Bewegungsmelder etc.) geöffnet.

Die Tür bzw. der Türrahmen ist visuell kontrastreich zur Umgebung abgesetzt.

Höhe der Türschwelle: 0 cm

BREITE des Raums: 10 m

TIEFE des Raums: 7 m

Es sind keine Sitzgelegenheiten vorhanden.

Tagungsraum DANAKIL im Obergeschoss



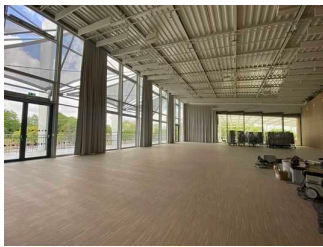
Tagungsraum
DANAKIL im
Obergeschoss

©René Strobach



Tagungsraum
DANAKIL im
Obergeschoss

©René Strobach



Tagungsraum
DANAKIL im
Obergeschoss

©René Strobach

Tür zum Raum

Die Tür wird mit eigenem Kraftaufwand geöffnet. Die Tür wird durch eine Servicekraft geöffnet.

Die Tür bzw. der Türrahmen ist nicht visuell kontrastreich zur Umgebung abgesetzt.

Höhe der Türschwelle: 0 cm

BREITE des Raums: 15 m

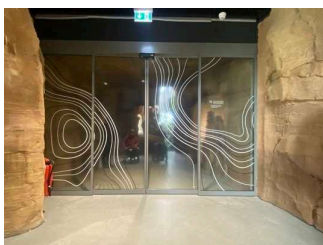
TIEFE des Raums: 25 m

Es sind Sitzgelegenheiten vorhanden.

Anmerkungen für den Gast: Mobile Bestuhlung

Ausstellungsraum/weitläufiger Raum

Ausstellung Wüste DANAKIL



Tür zur Ausstellung
Wüste DANAKIL

©René Strobach



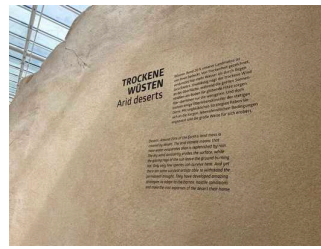
Ausstellung Wüste
DANAKIL – Exponat-
Schubladen

©René Strobach



Ausstellung Wüste DANAKIL

©René Strobach



Ausstellung Wüste DANAKIL

©René Strobach



Ausstellung Wüste DANAKIL - Exponat Wüstenameisen

©René Strobach



Ausstellung Wüste DANAKIL - Exponat Erdmännchen

©René Strobach



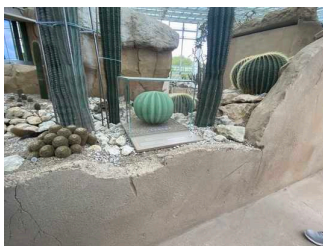
Umgebungsscanner

©René Strobach



Hörstation in der Ausstellung Wüste DANAKIL

©René Strobach



Ausstellung Wüste DANAKIL

©René Strobach

Tür zum Ausstellungsraum

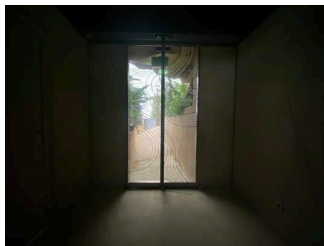
Die Tür wird ohne eigenen Kraftaufwand (Drücker, Lichtschranke, Bewegungsmelder etc.) geöffnet.

Die Tür bzw. der Türrahmen ist visuell kontrastreich zur Umgebung abgesetzt.

Glastüren sind mit Sicherheitsmarkierungen in Höhe von 40–70 cm und 120–160 cm gekennzeichnet.

Höhe der Türschwelle: 0 cm

Ausstellung Tropen



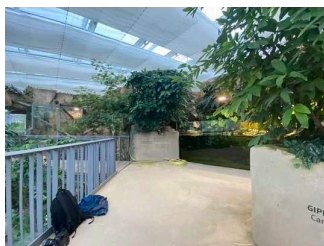
Ausstellung Tropen –
Eingangstür

©René Strobach



Ausstellung Tropen

©René Strobach



Ausstellung Tropen

©René Strobach



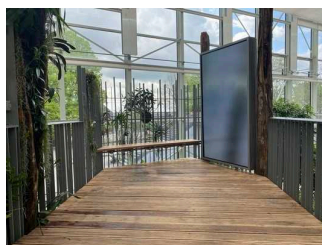
Ausstellung Tropen –
Exponat

©René Strobach



Ausstellung Tropen –
Sitzmöglichkeit

©René Strobach



Ausstellung Tropen –
Sitzmöglichkeit mit
Miltimedia-Tafel

©René Strobach



Ausstellung Tropen –
Umgebungsscanner

©René Strobach

Tür zum Ausstellungsraum

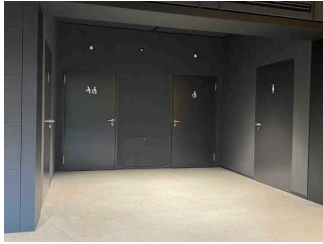
Die Tür wird ohne eigenen Kraftaufwand (Drücker, Lichtschranke, Bewegungsmelder etc.) geöffnet.

Die Tür bzw. der Türrahmen ist visuell kontrastreich zur Umgebung abgesetzt.

Glastüren sind nicht mit Sicherheitsmarkierungen gekennzeichnet.

Höhe der Türschwelle: 0 cm

Öffentliches WC im DANAKIL im Untergeschoss



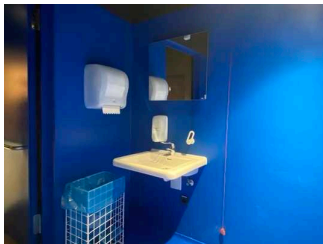
Öffentliches WC
im DANAKIL im
Untergeschoss

©René Strobach



Blick zum WC

©René Strobach



Blick zum
Waschbecken

©René Strobach



Blick zum Wickeltisch

©René Strobach

Tür zum öffentlichen WC

Lichte Breite des Durchgangs: 95 cm

Art der Tür: Einflügel

Die Tür wird mit eigenem Kraftaufwand geöffnet.

Die Tür bzw. der Türrahmen ist nicht visuell kontrastreich zur Umgebung abgesetzt.

Die kleinere Bewegungsfläche vor/hinter der Tür ist 170 cm tief und 180 cm breit.

Höhe der Türschwelle: 0 cm

WC

Es ist ein Unisex-WC vorhanden.

Es ist ein WC für Menschen mit Behinderung vorhanden.

Waschbecken

Anmerkungen für den Gast: Kinderwickeltisch vorhanden

Hauptweg durch den egapark



Hauptweg Richtung
Themengärten

©René Strobach



Hauptweg durch
den egapark –
Hallenschau 1

©René Strobach



Hauptweg durch den
egapark Richtung
Spielplatz

©René Strobach



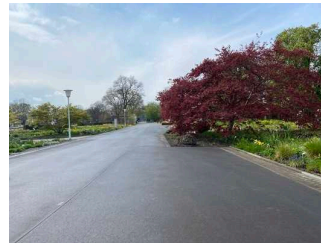
Hauptweg durch den
egapark

©René Strobach



Hauptweg entlang
des Großbeetes
Richtung Danakil-
Haus

©René Strobach



Hauptweg Richtung
Gartenbaumuseum,
Sternwarte und
Aussichtsturm

©René Strobach



Hauptweg durch den
egapark – Bereich
Gartenideen

©René Strobach



Hauptweg durch den
egapark – Bereich
Gartenideen

©René Strobach

Länge des Weges: 2500 m

Der Weg ist von der Oberflächenbeschaffenheit her erschütterungsarm und leicht begeh- und befahrbar (z.B. Asphalt, engfugige Platten, etc.).

Maximale Längsneigung des Weges: 7 %

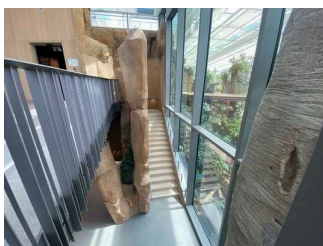
Maximale Längsneigung über eine Strecke von 50 m.

Es sind Sitzgelegenheiten vorhanden.

Es gibt ein unterbrechungsfreies Wegeleitsystem.

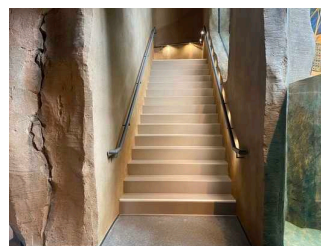
Anmerkungen für den Gast: Die Sternwarte und der Aussichtsturm sind für Gäste mit Rollstuhl nicht begehbar.

Treppe im DANAKIL



Treppe im DANAKIL

©René Strobach



Treppe im DANAKIL

©René Strobach



Treppe im DANAKIL

©René Strobach

Vorhandene Schwellen/Stufen: 22

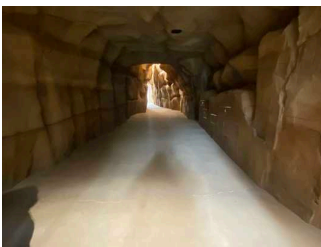
Höhe der Schwellen/Stufen: 17 cm

Die Treppe hat gerade Läufe.

Die Treppe hat beidseitige Handläufe.

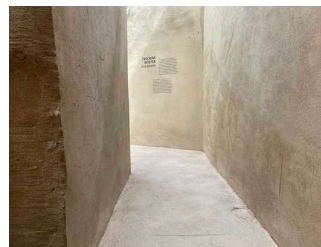
Die Treppe ist hell und blendfrei ausgeleuchtet.

Rundweg durch die Ausstellungen



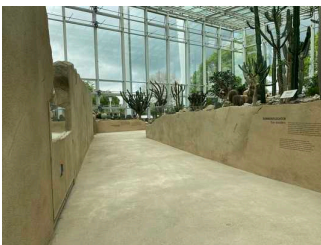
Rundweg durch die Ausstellungen

©René Strobach



Rundweg durch die Ausstellungen

©René Strobach



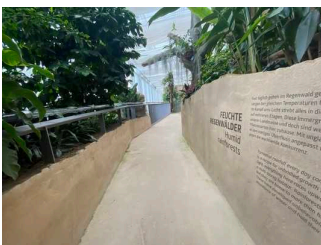
Rundweg durch die Ausstellungen

©René Strobach



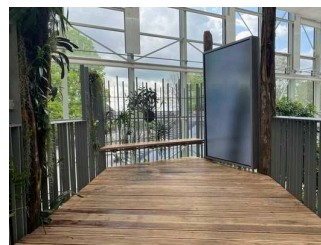
Rundweg durch die Ausstellungen

©René Strobach



Rundweg durch die Ausstellungen

©René Strobach



Rundweg durch die Ausstellungen

©René Strobach



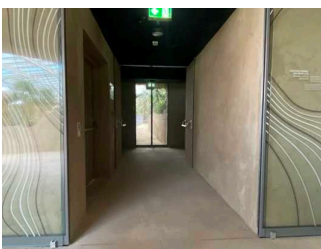
Rundweg durch die Ausstellungen

©René Strobach

Mindestbreite des Flurs/Weges/Ganges: 145 cm

Das Ziel des Weges ist in Sichtweite. Es gibt ein unterbrechungsfreies Wegeleitsystem.

Schleusendurchgang DANAKIL baugleich



Schleusendurchgang DANAKIL baugleich

©René Strobach

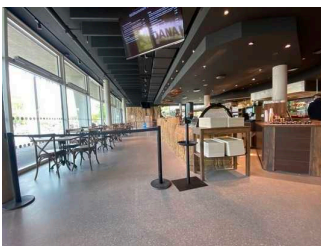
Die Tür wird ohne eigenen Kraftaufwand (Drücker, Lichtschranke, Bewegungsmelder etc.) geöffnet.

Die Tür bzw. der Türrahmen ist nicht visuell kontrastreich zur Umgebung abgesetzt.

Glastüren sind nicht mit Sicherheitsmarkierungen gekennzeichnet.

Höhe der Türschwelle: 0 cm

Restaurant DANAKIL



Restaurant DANAKIL mit Selbstbedienung – Sitzmöglichkeiten im Innenbereich

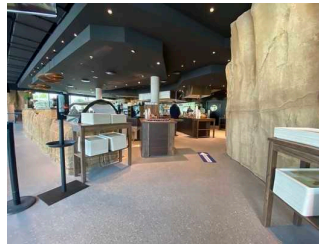
©René Strobach

Restaurant DANAKIL mit Selbstbedienung



Restaurant DANAKIL
mit Selbstbedienung

©René Strobach



Restaurant DANAKIL
mit Selbstbedienung

©René Strobach



Restaurant DANAKIL
mit Selbstbedienung
– Sitzmöglichkeiten
im Außenbereich

©René Strobach

Tür zum Speiseraum

Die Tür wird mit eigenem Kraftaufwand geöffnet. Die Tür wird durch eine Servicekraft geöffnet.

Die Tür bzw. der Türrahmen ist nicht visuell kontrastreich zur Umgebung abgesetzt.

Glastüren sind mit Sicherheitsmarkierungen in Höhe von 40–70 cm und 120–160 cm gekennzeichnet.

Höhe der Türschwelle: 1 cm

Hauptweg durch den egapark



Hauptweg Richtung
Themengärten

©René Strobach



Hauptweg durch
den egapark –
Hallenschau 1

©René Strobach



Hauptweg durch den
egapark Richtung
Spielplatz

©René Strobach



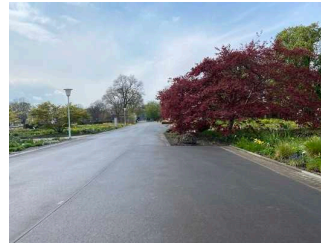
Hauptweg durch den
egapark

©René Strobach



Hauptweg entlang
des Großbeetes
Richtung Danakil-
Haus

©René Strobach



Hauptweg Richtung
Gartenbaumuseum,
Sternwarte und
Aussichtsturm

©René Strobach



Hauptweg durch den
egapark – Bereich
Gartenideen

©René Strobach



Hauptweg durch den
egapark – Bereich
Gartenideen

©René Strobach

Länge des Weges: 2500 m

Der Weg ist von der Oberflächenbeschaffenheit her erschütterungsarm und leicht begeh- und befahrbar (z.B. Asphalt, engfugige Platten, etc.).

Maximale Längsneigung des Weges: 7 %

Maximale Längsneigung über eine Strecke von 50 m.

Es sind Sitzgelegenheiten vorhanden.

Es gibt ein unterbrechungsfreies Wegeleitsystem.

Anmerkungen für den Gast: Die Sternwarte und der Aussichtsturm sind für Gäste mit Rollstuhl nicht begehbar.

Restaurant RUNDBAU



Restaurant RUNDBAU
mit Rampe

©Sylvia Engel

Restaurant RUNDBAU mit Selbstbedienung



Eingangstür
Restaurant RUNDBAU
mit Selbstbedienung

©Sylvia Engel



Kasse und Buffet im
Restaurant RUNDBAU
mit Selbstbedienung

©Sylvia Engel



Buffet im Restaurant
RUNDBAU mit
Selbstbedienung

©Sylvia Engel



Terrasse am
Restaurant RUNDBAU
mit Selbstbedienung

©Sylvia Engel

Tür zum Speiseraum

Die Tür wird mit eigenem Kraftaufwand geöffnet.

Die Tür bzw. der Türrahmen ist nicht visuell kontrastreich zur Umgebung abgesetzt.

Höhe der Türschwelle: 1 cm

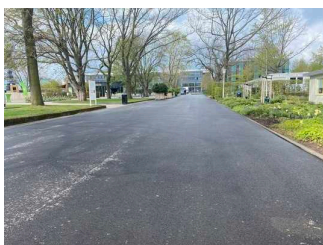
Speisekarte

Die Schrift der Speisekarte ist schnörkellos und visuell kontrastreich gestaltet.

Es ist eine Speisekarte in Großschrift vorhanden.

Die Speisen werden sichtbar präsentiert.

Hauptweg durch den egapark



Hauptweg Richtung
Themengärten

©René Strobach



Hauptweg durch
den egapark –
Hallenschau 1

©René Strobach



Hauptweg durch den
egapark Richtung
Spielplatz

©René Strobach



Hauptweg durch den
egapark

©René Strobach



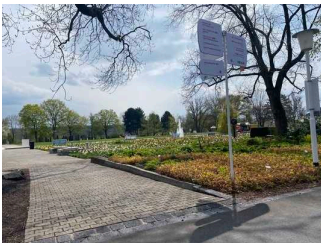
Hauptweg entlang
des Großbeetes
Richtung Danakil-
Haus

©René Strobach



Hauptweg Richtung
Gartenbaumuseum,
Sternwarte und
Aussichtsturm

©René Strobach



Hauptweg durch den
egapark – Bereich
Gartenideen

©René Strobach



Hauptweg durch den
egapark – Bereich
Gartenideen

©René Strobach

Länge des Weges: 2500 m

Der Weg ist von der Oberflächenbeschaffenheit her erschütterungsarm und leicht bege- und befahrbar (z.B. Asphalt, engfugige Platten, etc.).

Maximale Längsneigung des Weges: 7 %

Maximale Längsneigung über eine Strecke von 50 m.

Es sind Sitzgelegenheiten vorhanden.

Es gibt ein unterbrechungsfreies Wegeleitsystem.

Anmerkungen für den Gast: Die Sternwarte und der Aussichtsturm sind für Gäste mit Rollstuhl nicht begehbar.

Rampe Restaurant RUNDBAU mit Selbstbedienung



Rampe zum
Restaurant RUNDBAU
mit Selbstbedienung

©Sylvia Engel

Maximale Längsneigung der Rampe: 5 %

Geringste nutzbare Laufbreite: 170 cm

Eismanufaktur Konfetti

Verkaufstresen Eismanufaktur Konfetti



Verkaufstresen
Eismanufaktur
Konfetti

©René Strobach

Der Schalter/Tresen/die Kasse ist an der höchsten Stelle 87 cm hoch.

Der Schalter/Tresen/die Kasse ist an der niedrigsten Stelle 60 cm hoch.

Es ist eine andere, gleichwertige Kommunikationsmöglichkeit im Sitzen vorhanden.

Eismanufaktur Konfetti



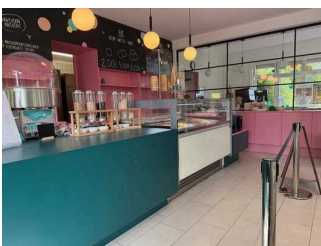
Eismanufaktur
Konfetti

©René Strobach



Eismanufaktur
Konfetti –
Eingangstür

©René Strobach



Verkaufsraum

©René Strobach

Tür zum Raum

Die Tür wird mit eigenem Kraftaufwand geöffnet. Die Tür wird durch eine Servicekraft geöffnet.

Die Tür bzw. der Türrahmen ist visuell kontrastreich zur Umgebung abgesetzt.

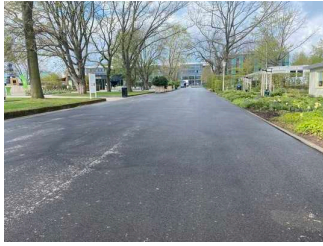
Höhe der Türschwelle: 2 cm

BREITE des Raums: 10 m

TIEFE des Raums: 5 m

Es sind Sitzgelegenheiten vorhanden.

Hauptweg durch den egapark



Hauptweg Richtung Themengärten

©René Strobach



Hauptweg durch den egapark – Hallenschau 1

©René Strobach



Hauptweg durch den egapark Richtung Spielplatz

©René Strobach



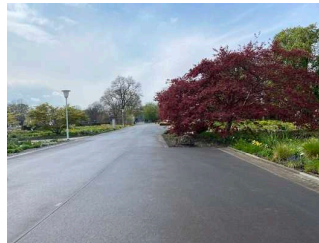
Hauptweg durch den egapark

©René Strobach



Hauptweg entlang des Großbeetes Richtung Danakil-Haus

©René Strobach



Hauptweg Richtung Gartenbaumuseum, Sternwarte und Aussichtsturm

©René Strobach



Hauptweg durch den egapark – Bereich Gartenideen

©René Strobach



Hauptweg durch den egapark – Bereich Gartenideen

©René Strobach

Länge des Weges: 2500 m

Der Weg ist von der Oberflächenbeschaffenheit her erschütterungsarm und leicht begehb- und befahrbar (z.B. Asphalt, engfugige Platten, etc.).

Maximale Längsneigung des Weges: 7 %

Maximale Längsneigung über eine Strecke von 50 m.

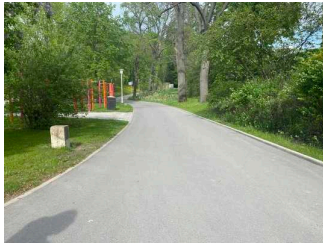
Es sind Sitzgelegenheiten vorhanden.

Es gibt ein unterbrechungsfreies Wegeleitsystem.

Anmerkungen für den Gast: Die Sternwarte und der Aussichtsturm sind für Gäste mit Rollstuhl nicht begehbar.

Parkbühne im egapark

Weg zur Parkbühne mit Terrasse / Wissenswald



Weg zur Parkbühne
mit Terrasse /
Wissenswald

©René Strobach

Länge des Weges: 20 m

Der Weg ist leicht begeh- und befahrbar (Asphalt, engfugige Platten).

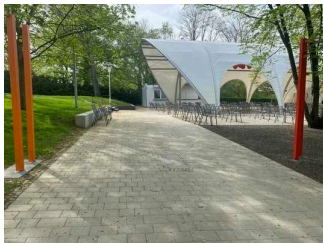
Maximale Längsneigung: 10 %

Maximale Längsneigung über eine Strecke von: 70 m

Sitzgelegenheiten vorhanden.

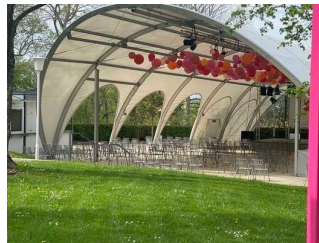
Weitere Anmerkungen

Parkbühne mit Terrasse



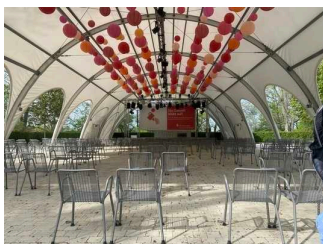
Parkbühne mit
Terrasse

©René Strobach



Parkbühne mit
Terrasse

©René Strobach



Parkbühne mit
Terrasse

©René Strobach

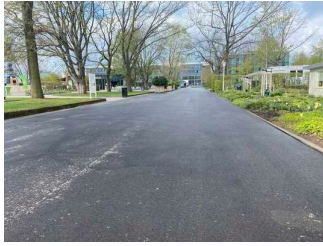


Parkbühne mit
Terrasse – Tresen für
Selbstbedienung

©René Strobach

Anmerkungen für den Gast: Die Parkbühne hat einen Selbstbedienungs-Imbiss mit Biergarten. Der Imbiss-Tresen ist 115 cm hoch.

Hauptweg durch den egapark



Hauptweg Richtung
Thementagärten

©René Strobach



Hauptweg durch
den egapark –
Hallenschau 1

©René Strobach



Hauptweg durch den
egapark Richtung
Spielplatz

©René Strobach



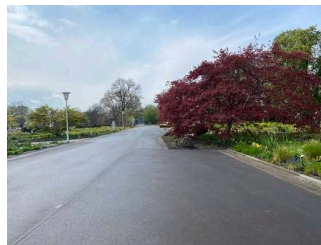
Hauptweg durch den
egapark

©René Strobach



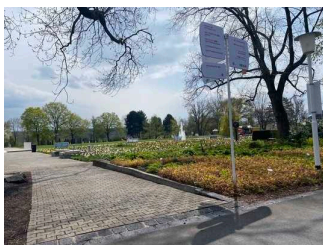
Hauptweg entlang
des Großbeetes
Richtung Danakil-
Haus

©René Strobach



Hauptweg Richtung
Gartenbaumuseum,
Sternwarte und
Aussichtsturm

©René Strobach



Hauptweg durch den
egapark – Bereich
Gartenideen

©René Strobach



Hauptweg durch den
egapark – Bereich
Gartenideen

©René Strobach

Länge des Weges: 2500 m

Der Weg ist von der Oberflächenbeschaffenheit her erschütterungsarm und leicht begeh- und befahrbar (z.B. Asphalt, engfugige Platten, etc.).

Maximale Längsneigung des Weges: 7 %

Maximale Längsneigung über eine Strecke von 50 m.

Es sind Sitzgelegenheiten vorhanden.

Es gibt ein unterbrechungsfreies Wegeleitsystem.

Anmerkungen für den Gast: Die Sternwarte und der Aussichtsturm sind für Gäste mit Rollstuhl nicht begehbar.

Spielplätze im egapark



Unterschiedliche
Spielplätze –
Wasserspielplatz,
klettern und
balancieren, im
Sand buddeln und
schaukeln

©René Strobach

Spielplatz



Spielplatz zum
Klettern und
Rutschen

©Sylvia Engel



Spielplatz Seilbahn
für Groß und Klein

©Sylvia Engel



Spielgeräte auf der
grünen Wiese für
Groß und Klein

©Sylvia Engel



Spielgeräte auf der
grünen Wiese am
Bauernhof

©Sylvia Engel



Spielplatz

©René Strobach



Spielplatz

©René Strobach



Spielplatz

©René Strobach



Spielplatz

©René Strobach



Spielplatz

©René Strobach



Spielplatz

©René Strobach



Spielplatz

©René Strobach



Spielplatz

©René Strobach



Spielplatz

©René Strobach



Spielplatz

©René Strobach



Spielplatz

©René Strobach



Spielplatz

©René Strobach



Spielplatz

©René Strobach

Anmerkungen für den Gast: Im egapark sind sehr viele Spielgeräte patziert aus unterschiedlichem Material für Groß und Klein.

Weg außen

Hauptweg durch den egapark



Hauptweg Richtung Themengärten

©René Strobach



Hauptweg durch den egapark – Hallenschau 1

©René Strobach



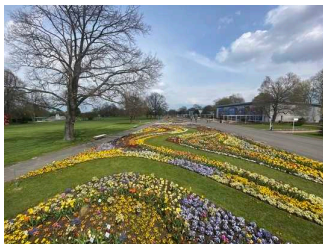
Hauptweg durch den egapark Richtung Spielplatz

©René Strobach



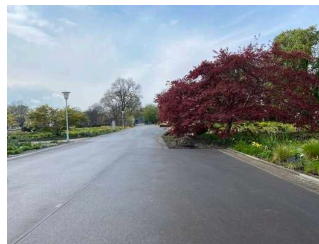
Hauptweg durch den egapark

©René Strobach



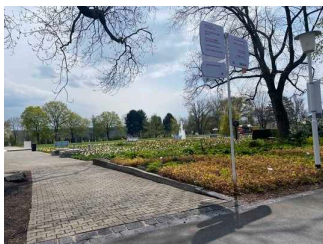
Hauptweg entlang des Großbeetes Richtung Danakil-Haus

©René Strobach



Hauptweg Richtung Gartenbaumuseum, Sternwarte und Aussichtsturm

©René Strobach



Hauptweg durch den egapark – Bereich Gartenideen

©René Strobach



Hauptweg durch den egapark – Bereich Gartenideen

©René Strobach

Länge des Weges: 2500 m

Der Weg ist von der Oberflächenbeschaffenheit her erschütterungsarm und leicht begeh- und befahrbar (z.B. Asphalt, engfugige Platten, etc.).

Maximale Längsneigung des Weges: 7 %

Maximale Längsneigung über eine Strecke von 50 m.

Es sind Sitzgelegenheiten vorhanden.

Es gibt ein unterbrechungsfreies Wegeleitsystem.

Anmerkungen für den Gast: Die Sternwarte und der Aussichtsturm sind für Gäste mit Rollstuhl nicht begehbar.

Weg im Spielplatzbereich



Weg im Spielplatzbereich

©René Strobach



Weg im Spielplatzbereich

©René Strobach



Weg im Spielplatzbereich

©René Strobach



Weg im Spielplatzbereich

©René Strobach

Länge des Weges: 100 m

Der Weg ist von der Oberflächenbeschaffenheit her erschütterungsarm und leicht bege- und befahrbar (z.B. Asphalt, engfugige Platten, etc.).

Maximale Längsneigung des Weges: 0 %

Maximale Längsneigung über eine Strecke von 0 m.

Es sind keine Sitzgelegenheiten vorhanden.

Das Ziel des Weges ist in Sichtweite.

Anmerkungen für den Gast: Die Nebenwege haben eine Breite von mind. 106cm; Die Durchgänge haben eine Breite von 90 cm

Rampe zum Spielplatz



Rampe zum Spielplatz

©Sylvia Engel

Maximale Längsneigung der Rampe: 5 %

Geringste nutzbare Laufbreite: 120 cm

WC am Spielplatz

WC am Spielplatz



WC am Spielplatz –
Tür zum WC

©René Strobach



WC am Spielplatz –
Blick zum WC

©René Strobach



WC am Spielplatz
– Blick zum
Waschbecken

©René Strobach

Tür zum öffentlichen WC

Die Tür wird mit eigenem Kraftaufwand geöffnet.

Die Tür bzw. der Türrahmen ist nicht visuell kontrastreich zur Umgebung abgesetzt.

Glastüren sind nicht mit Sicherheitsmarkierungen gekennzeichnet.

Höhe der Türschwelle: 1 cm

Anmerkungen für den Gast: Türklinke 106 cm hoch

WC

Es ist ein Unisex-WC vorhanden.

Es ist ein WC für Menschen mit Behinderung vorhanden.

Waschbecken

Liege

Es ist eine Klappliege vorhanden.

Anmerkungen für den Gast: Der klappbare Wickeltisch ist 93 cm hoch.

Aussichtsturm

Aussichtsturm



Aussichtsturm

©Sylvia Engel



Eingangsbereich am
Aussichtsturm

©Sylvia Engel



Eingangstür
mit Stufen zum
Aussichtsturm

©Sylvia Engel

Tür zum Ausstellungsraum

Die Tür wird mit eigenem Kraftaufwand geöffnet.

Die Tür bzw. der Türrahmen ist visuell kontrastreich zur Umgebung abgesetzt.

Höhe der Türschwelle: 16 cm

Anmerkungen für den Gast: Vom Eingang zur Ausstellung über 8 Stufen mit 22 cm Höhe; zur 1.Plattform über 54 Stufen mit 23 cm Höhe; zur 2.Plattform 61 Stufen mit 16 cm Höhe

Hauptweg durch den egapark



Hauptweg Richtung
Themengärten

©René Strobach



Hauptweg durch
den egapark –
Hallenschau 1

©René Strobach



Hauptweg durch den
egapark Richtung
Spielplatz

©René Strobach



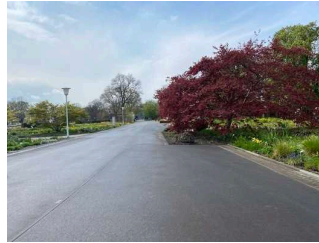
Hauptweg durch den
egapark

©René Strobach



Hauptweg entlang
des Großbeetes
Richtung Danakil-
Haus

©René Strobach



Hauptweg Richtung
Gartenbaumuseum,
Sternwarte und
Aussichtsturm

©René Strobach



Hauptweg durch den
egapark – Bereich
Gartenideen

©René Strobach



Hauptweg durch den
egapark – Bereich
Gartenideen

©René Strobach

Länge des Weges: 2500 m

Der Weg ist von der Oberflächenbeschaffenheit her erschütterungsarm und leicht begeh- und befahrbar (z.B. Asphalt, engfugige Platten, etc.).

Maximale Längsneigung des Weges: 7 %

Maximale Längsneigung über eine Strecke von 50 m.

Es sind Sitzgelegenheiten vorhanden.

Es gibt ein unterbrechungsfreies Wegeleitsystem.

Anmerkungen für den Gast: Die Sternwarte und der Aussichtsturm sind für Gäste mit Rollstuhl nicht begehbar.

WC neben Hallenschau 2 – Glashaus

WC neben Hallenschau 2 – Glashaus



WC neben
Hallenschau 2 –
Glashaus

©René Strobach



WC neben
Hallenschau 2 –
Glashaus

©René Strobach



WC neben
Hallenschau 2 –
Glashaus

©René Strobach



WC neben
Hallenschau 2 –
Glashaus

©René Strobach

Tür zum öffentlichen WC

Die Tür wird mit eigenem Kraftaufwand geöffnet.

Die Tür bzw. der Türrahmen ist visuell kontrastreich zur Umgebung abgesetzt.

Höhe der Türschwelle: 1 cm

WC

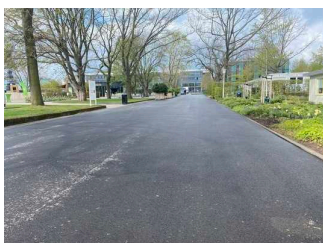
Es ist ein Unisex-WC vorhanden.

Es ist ein WC für Menschen mit Behinderung vorhanden.

Waschbecken

Anmerkungen für den Gast: die Türklinke ist 110 cm hoch

Hauptweg durch den egapark



Hauptweg Richtung
Themengärten

©René Strobach



Hauptweg durch
den egapark –
Hallenschau 1

©René Strobach



Hauptweg durch den
egapark Richtung
Spielplatz

©René Strobach



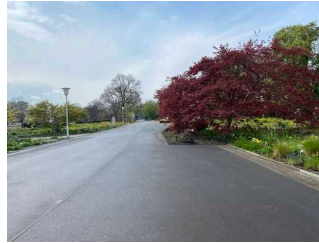
Hauptweg durch den
egapark

©René Strobach



Hauptweg entlang
des Großbeetes
Richtung Danakil-
Haus

©René Strobach



Hauptweg Richtung
Gartenbaumuseum,
Sternwarte und
Aussichtsturm

©René Strobach



Hauptweg durch den
egapark – Bereich
Gartenideen

©René Strobach



Hauptweg durch den
egapark – Bereich
Gartenideen

©René Strobach

Länge des Weges: 2500 m

Der Weg ist von der Oberflächenbeschaffenheit her erschütterungsarm und leicht begeh- und befahrbar (z.B. Asphalt, engfugige Platten, etc.).

Maximale Längsneigung des Weges: 7 %

Maximale Längsneigung über eine Strecke von 50 m.

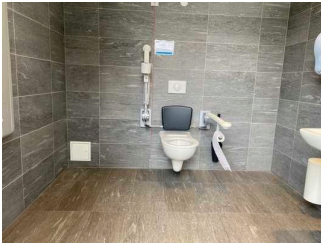
Es sind Sitzgelegenheiten vorhanden.

Es gibt ein unterbrechungsfreies Wegeleitsystem.

Anmerkungen für den Gast: Die Sternwarte und der Aussichtsturm sind für Gäste mit Rollstuhl nicht begehbar.

WC am Shop / Besucherservice

WC am Shop / Besucherservice



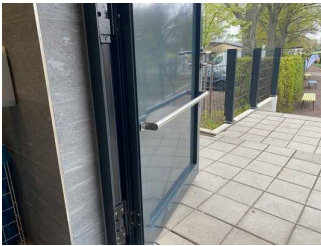
WC am Shop /
Besucherservice –
Blick zum WC

©René Strobach



WC am Shop /
Besucherservice
– Blick zum
Waschbecken

©René Strobach



Tür mit Zuziehstange

©René Strobach



WC am Shop /
Besucherservice

©René Strobach

Tür zum öffentlichen WC

Lichte Breite des Durchgangs: 99 cm

Art der Tür: Einflügel

Die Tür wird mit eigenem Kraftaufwand geöffnet.

Die Tür bzw. der Türrahmen ist visuell kontrastreich zur Umgebung abgesetzt.

Die kleinere Bewegungsfläche vor/hinter der Tür ist 160 cm tief und 180 cm breit.

Höhe der Türschwelle: 0 cm

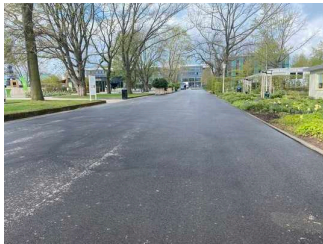
Anmerkungen für den Gast: Zuziehstange in Höhe von 78 cm vorhanden

WC

Es ist ein Unisex-WC vorhanden.

Es ist ein WC für Menschen mit Behinderung vorhanden.

Hauptweg durch den egapark



Hauptweg Richtung Themengärten

©René Strobach



Hauptweg durch den egapark – Hallenschau 1

©René Strobach



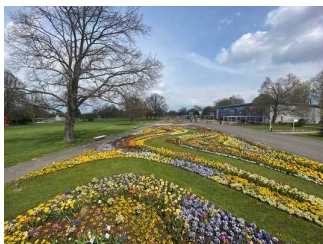
Hauptweg durch den egapark Richtung Spielplatz

©René Strobach



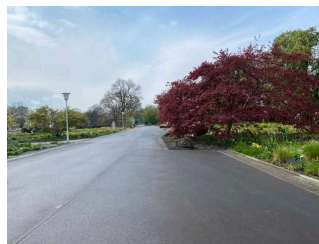
Hauptweg durch den egapark

©René Strobach



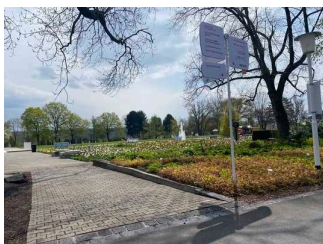
Hauptweg entlang des Großbeetes Richtung Danakil-Haus

©René Strobach



Hauptweg Richtung Gartenbaumuseum, Sternwarte und Aussichtsturm

©René Strobach



Hauptweg durch den egapark – Bereich Gartenideen

©René Strobach



Hauptweg durch den egapark – Bereich Gartenideen

©René Strobach

Länge des Weges: 2500 m

Der Weg ist von der Oberflächenbeschaffenheit her erschütterungsarm und leicht begeh- und befahrbar (z.B. Asphalt, engfugige Platten, etc.).

Maximale Längsneigung des Weges: 7 %

Maximale Längsneigung über eine Strecke von 50 m.

Es sind Sitzgelegenheiten vorhanden.

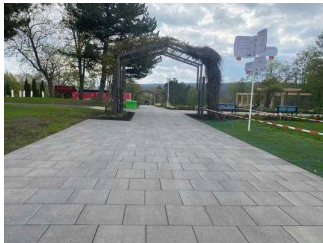
Es gibt ein unterbrechungsfreies Wegeleitsystem.

Anmerkungen für den Gast: Die Sternwarte und der Aussichtsturm sind für Gäste mit Rollstuhl nicht begehbar.

Rosengarten / Liliengarten / Irisgarten

Weg außen

Wege im Rosengarten



Wege im Rosengarten
– Hauptweg

©René Strobach



Wege im Rosengarten
– Nebenwege

©René Strobach



Wege im Rosengarten

©René Strobach



Wege im Rosengarten
– Nebenweg als
Umgehung der
Steigung

©René Strobach

Länge des Weges: 100 m

Der Weg ist von der Oberflächenbeschaffenheit her erschütterungsarm und leicht begeh- und befahrbar (z.B. Asphalt, engfugige Platten, etc.).

Maximale Längsneigung des Weges: 6 %

Maximale Längsneigung über eine Strecke von 50 m.

Es sind Sitzgelegenheiten vorhanden.

Das Ziel des Weges ist in Sichtweite. Es gibt ein unterbrechungsfreies Wegeleitsystem.

Anmerkungen für den Gast: Nebenwege mit einer Breite von 120cm vorhanden; Auf dem Hauptweg beträgt die Steigung bis zu 12 % – die Nebenwege als Alternative haben eine Steigung bis zu 6%

Wege im Liliengarten



Wege im Liliengarten

©René Strobach



Wege im Liliengarten
– Lilien Terrasse

©René Strobach

Länge des Weges: 50 m

Der Weg ist von der Oberflächenbeschaffenheit her erschütterungsarm und leicht begeh- und befahrbar (z.B. Asphalt, engfugige Platten, etc.).

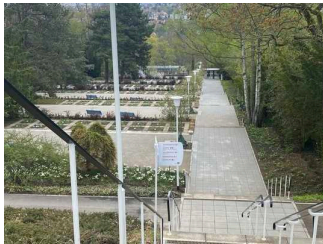
Maximale Längsneigung des Weges: 6 %

Maximale Längsneigung über eine Strecke von 6 m.

Es sind Sitzgelegenheiten vorhanden.

Das Ziel des Weges ist in Sichtweite. Es gibt ein unterbrechungsfreies Wegeleitsystem.

Wege im Irisgarten



Wege im Irisgarten

©René Strobach

Länge des Weges: 200 m

Der Weg ist von der Oberflächenbeschaffenheit her erschütterungsarm und leicht begeh- und befahrbar (z.B. Asphalt, engfugige Platten, etc.).

Maximale Längsneigung des Weges: 10 %

Maximale Längsneigung über eine Strecke von 50 m.

Es sind Sitzgelegenheiten vorhanden.

Das Ziel des Weges ist in Sichtweite. Es gibt ein unterbrechungsfreies Wegeleitsystem.

Hauptweg durch den egapark



Hauptweg Richtung Themengärten

©René Strobach



Hauptweg durch den egapark – Hallenschau 1

©René Strobach



Hauptweg durch den egapark Richtung Spielplatz

©René Strobach



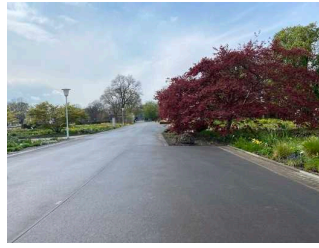
Hauptweg durch den egapark

©René Strobach



Hauptweg entlang
des Großbeetes
Richtung Danakil-
Haus

©René Strobach



Hauptweg Richtung
Gartenbaumuseum,
Sternwarte und
Aussichtsturm

©René Strobach



Hauptweg durch den
egapark – Bereich
Gartenideen

©René Strobach



Hauptweg durch den
egapark – Bereich
Gartenideen

©René Strobach

Länge des Weges: 2500 m

Der Weg ist von der Oberflächenbeschaffenheit her erschütterungsarm und leicht begeh- und befahrbar (z.B. Asphalt, engfugige Platten, etc.).

Maximale Längsneigung des Weges: 7 %

Maximale Längsneigung über eine Strecke von 50 m.

Es sind Sitzgelegenheiten vorhanden.

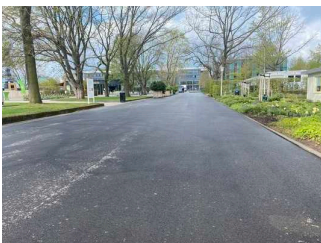
Es gibt ein unterbrechungsfreies Wegeleitsystem.

Anmerkungen für den Gast: Die Sternwarte und der Aussichtsturm sind für Gäste mit Rollstuhl nicht begehbar.

Japanischer Garten

Weg außen

Hauptweg durch den egapark



Hauptweg Richtung
Themengärten

©René Strobach



Hauptweg durch
den egapark –
Hallenschau 1

©René Strobach



Hauptweg durch den
egapark Richtung
Spielplatz

©René Strobach



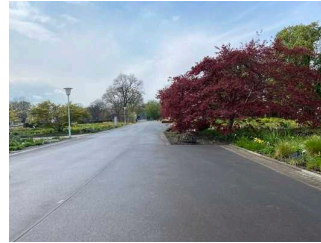
Hauptweg durch den
egapark

©René Strobach



Hauptweg entlang
des Großbeetes
Richtung Danakil-
Haus

©René Strobach



Hauptweg Richtung
Gartenbaumuseum,
Sternwarte und
Aussichtsturm

©René Strobach



Hauptweg durch den
egapark – Bereich
Gartenideen

©René Strobach



Hauptweg durch den
egapark – Bereich
Gartenideen

©René Strobach

Länge des Weges: 2500 m

Der Weg ist von der Oberflächenbeschaffenheit her erschütterungsarm und leicht begeh- und befahrbar (z.B. Asphalt, engfugige Platten, etc.).

Maximale Längsneigung des Weges: 7 %

Maximale Längsneigung über eine Strecke von 50 m.

Es sind Sitzgelegenheiten vorhanden.

Es gibt ein unterbrechungsfreies Wegeleitsystem.

Anmerkungen für den Gast: Die Sternwarte und der Aussichtsturm sind für Gäste mit Rollstuhl nicht begehbar.

Wege im Japanischen Garten



Wege im Japanischen
Garten – oberer
Bereich

©René Strobach



Wege im Japanischen
Garten – unterer
Bereich

©René Strobach



Wege im Japanischen Garten – unterer Bereich

©René Strobach



Wege im Japanischen Garten

©René Strobach

Länge des Weges: 200 m

Der Weg ist von der Oberflächenbeschaffenheit her nicht erschütterungsarm und leicht begeh- und befahrbar (z.B. Asphalt, engfugige Platten, etc.).

Maximale Längsneigung des Weges: 10 %

Maximale Längsneigung über eine Strecke von 0 m.

Es sind Sitzgelegenheiten vorhanden.

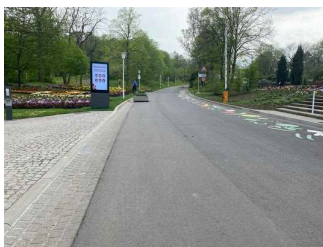
Das Ziel des Weges ist in Sichtweite.

Anmerkungen für den Gast: Die Wege im oberen Teil des Japanischen Garten sind mit Rollstuhl nicht oder nur mit Begleitperson befahrbar. Die Wege im unteren Teil sind gut (auch ohne Begleitperson) befahrbar.

Karl- Förster-Garten / Heidegarten

Weg außen

Weg vom Eingang Gothaer Platz zum Hauptweg beim Danakil-Haus



Weg vom Eingang Gothaer Platz zum Hauptweg beim Danakil-Haus

©René Strobach



Weg vom Eingang Gothaer Platz zum Hauptweg beim Danakil-Haus

©René Strobach



Weg vom Eingang Gothaer Platz zum Hauptweg beim Danakil-Haus

©René Strobach



Weg vom Eingang Gothaer Platz zum Hauptweg beim Danakil-Haus

©René Strobach

Länge des Weges: 1000 m

Der Weg ist von der Oberflächenbeschaffenheit her erschütterungsarm und leicht begeh- und befahrbar (z.B. Asphalt, engfugige Platten, etc.).

Maximale Längsneigung des Weges: 10 %

Maximale Längsneigung über eine Strecke von 200 m.

Es sind keine Sitzgelegenheiten vorhanden.

Das Ziel des Weges ist in Sichtweite. Es gibt ein unterbrechungsfreies Wegeleitsystem.

Wege im Karl-Förster-Garten / Heidegarten



Wege im Karl-Förster-Garten / Heidegarten – Hauptweg

©René Strobach



Wege im Karl-Förster-Garten / Heidegarten – Hauptweg und Nebenweg

©René Strobach

Länge des Weges: 200 m

Der Weg ist von der Oberflächenbeschaffenheit her erschütterungsarm und leicht begeh- und befahrbar (z.B. Asphalt, engfugige Platten, etc.).

Maximale Längsneigung des Weges: 6 %

Maximale Längsneigung über eine Strecke von 10 m.

Es sind Sitzgelegenheiten vorhanden.

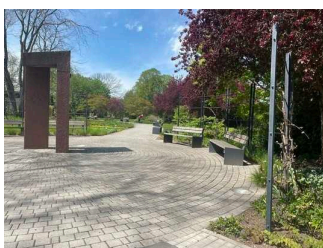
Das Ziel des Weges ist in Sichtweite.

Anmerkungen für den Gast: Nebenwege haben eine Breite von 120 cm und führen in eine Richtung wieder auf den Hauptweg

Mainzgarten

Weg außen

Weg im Mainzgarten



Weg im Mainzgarten

©René Strobach

Länge des Weges: 50 m

Der Weg ist von der Oberflächenbeschaffenheit her erschütterungsarm und leicht begeh- und befahrbar (z.B. Asphalt, engfugige Platten, etc.).

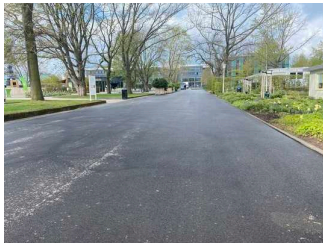
Maximale Längsneigung des Weges: 2 %

Maximale Längsneigung über eine Strecke von 0 m.

Es sind Sitzgelegenheiten vorhanden.

Das Ziel des Weges ist in Sichtweite.

Hauptweg durch den egapark



Hauptweg Richtung
Themengärten

©René Strobach



Hauptweg durch
den egapark –
Hallenschau 1

©René Strobach



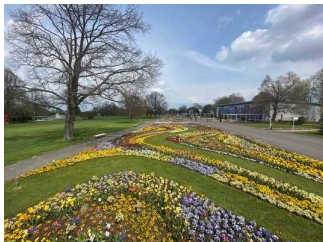
Hauptweg durch den
egapark Richtung
Spielplatz

©René Strobach



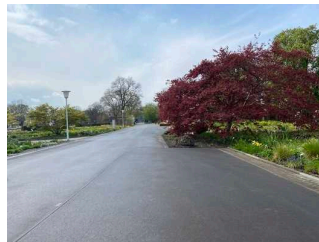
Hauptweg durch den
egapark

©René Strobach



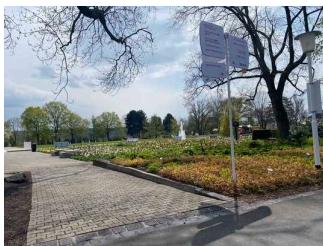
Hauptweg entlang
des Großbeetes
Richtung Danakil-
Haus

©René Strobach



Hauptweg Richtung
Gartenbaumuseum,
Sternwarte und
Aussichtsturm

©René Strobach



Hauptweg durch den
egapark – Bereich
Gartenideen

©René Strobach



Hauptweg durch den
egapark – Bereich
Gartenideen

©René Strobach

Länge des Weges: 2500 m

Der Weg ist von der Oberflächenbeschaffenheit her erschütterungsarm und leicht begeh- und befahrbar (z.B. Asphalt, engfugige Platten, etc.).

Maximale Längsneigung des Weges: 7 %

Maximale Längsneigung über eine Strecke von 50 m.

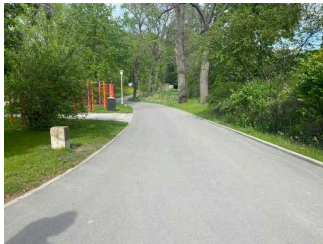
Es sind Sitzgelegenheiten vorhanden.

Es gibt ein unterbrechungsfreies Wegeleitsystem.

Anmerkungen für den Gast: Die Sternwarte und der Aussichtsturm sind für Gäste mit Rollstuhl nicht begehbar.

Wissenswald

Weg zur Parkbühne mit Terrasse / Wissenswald



Weg zur Parkbühne
mit Terrasse /
Wissenswald

©René Strobach

Länge des Weges: 20 m

Der Weg ist leicht begeh- und befahrbar (Asphalt, engfugige Platten).

Maximale Längsneigung: 10 %

Maximale Längsneigung über eine Strecke von: 70 m

Sitzgelegenheiten vorhanden.

Weitere Anmerkungen

Weg außen

Weg durch den Wissenswald



Weg durch den
Wissenswald

©René Strobach



Weg durch den
Wissenswald

©René Strobach



Weg durch den
Wissenswald

©René Strobach



Weg durch den
Wissenswald

©René Strobach



Weg durch den Wissenswald

©René Strobach

Länge des Weges: 150 m

Der Weg ist von der Oberflächenbeschaffenheit her erschütterungsarm und leicht begeh- und befahrbar (z.B. Asphalt, engfugige Platten, etc.).

Maximale Längsneigung des Weges: 10 %

Maximale Längsneigung über eine Strecke von 20 m.

Es sind Sitzgelegenheiten vorhanden.

Das Ziel des Weges ist in Sichtweite. Es gibt ein unterbrechungsfreies Wegeleitsystem.

Hauptweg durch den egapark



Hauptweg Richtung Themengärten

©René Strobach



Hauptweg durch den egapark – Hallenschau 1

©René Strobach



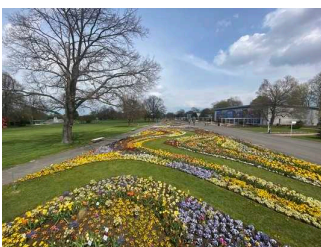
Hauptweg durch den egapark Richtung Spielplatz

©René Strobach



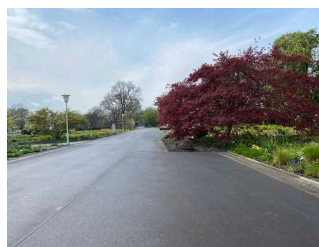
Hauptweg durch den egapark

©René Strobach



Hauptweg entlang des Großbeetes Richtung Danakil-Haus

©René Strobach



Hauptweg Richtung Gartenbaumuseum, Sternwarte und Aussichtsturm

©René Strobach



Hauptweg durch den
egapark – Bereich
Gartenideen

©René Strobach



Hauptweg durch den
egapark – Bereich
Gartenideen

©René Strobach

Länge des Weges: 2500 m

Der Weg ist von der Oberflächenbeschaffenheit her erschütterungsarm und leicht begehb- und befahrbar (z.B. Asphalt, engfugige Platten, etc.).

Maximale Längsneigung des Weges: 7 %

Maximale Längsneigung über eine Strecke von 50 m.

Es sind Sitzgelegenheiten vorhanden.

Es gibt ein unterbrechungsfreies Wegeleitsystem.

Anmerkungen für den Gast: Die Sternwarte und der Aussichtsturm sind für Gäste mit Rollstuhl nicht begehbar.

Führung

Führung



Führung im
Egaexpress

©René Strobach



Führung im
Egaexpress – Zugang
über mobile Rampen

©René Strobach



Führung im
Egaexpress –
Rollstuhlplatz

©René Strobach

Es stehen für Menschen mit Gehbehinderung mobile oder feste Sitzgelegenheiten zur Verfügung, die während der Führung benutzt werden können.

Die gesamte Route der Führung ist für Rollstuhlfahrer stufenlos befahrbar.

Alarm/ Hilfsmittel

Alarm/Hilfsmittel



Alarm/Hilfsmittel – Barrierefreier Geländeplan

©René Strobach

Es gibt einen Alarm.

Es gibt keinen optisch deutlich wahrnehmbaren Alarm.

Es werden Hilfsmittel angeboten.

Rollstuhl, Andere Hilfsmittel, Rollator, Audioguides.

Anmerkungen für den Gast: Hinweise in Brailleschrift stehen im Duft- und Tastgarten zur Verfügung. Egaexpress mit niedrigem Einstieg, mobiler Rampe für Faltrollstühle (bis zu 6 Rollstuhlplätze) und Informationen über Lautsprecher. Barrierefreier Geländeplan erhältlich.