

egapark Erfurt

Gothaer Straße 38
99094 Erfurt

Tel: +49 361 5643737
Fax: +49 361 5643722

info@egapark-erfurt.de
www.egapark-erfurt.de

Informationen für Menschen mit Hörbehinderung und gehörlose Menschen

Die Informationen zur Barrierefreiheit wurden am 24. September 2025 im Rahmen des Systems "Reisen für Alle" erhoben und sind geprüft.

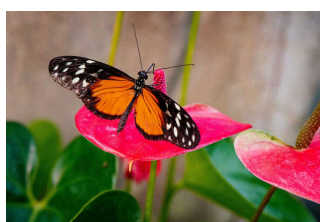
Detailinformationen zu Treppen, Aufzügen / Treppenliften, Rampen, Automaten und speziellen Türen auf dem Weg zu einzelnen Bereichen finden Sie in der entsprechenden Kategorie.

Fotos zur Einrichtung



egapark Erfurt

©Steve Bauerschmidt |
egapark Erfurt



egapark Erfurt

©Steve Bauerschmidt |
egapark Erfurt



egapark Erfurt

©Steve Bauerschmidt |
egapark Erfurt



egapark Erfurt

©Steve Bauerschmidt |
egapark Erfurt

Parkplatz



Parkplätze am
Haupteingang mit
unterschiedlichen
Breiten

©Sylvia Engel

Parkplatz



Parkplätze für Menschen mit Behinderungen

©Sylvia Engel



Schmaler Stellplatz am Eingang egapark

©Sylvia Engel



Parkplatz neben der Tankstelle

©René Strobach



Weg vom Parkplatz zum Eingang

©René Strobach

Es ist ein Parkplatz vorhanden.

Es ist mindestens 1 Parkplatz für Menschen mit Behinderung vorhanden.

Es gibt 12 Stellplatz/-plätze für Menschen mit Behinderung.

Stellplatzbreite: 350 cm

Stellplatzlänge: 500 cm

Entfernung des Stellplatzes/der Stellplätze für Menschen mit Behinderung zum Eingangsbereich: 40 m

Der Stellplatz / die Stellplätze für Menschen mit Behinderung ist/sind gekennzeichnet.

Anmerkungen für den Gast: 5 Stellflächen haben jedoch nur eine Breite von 340 cm und eine markierte Länge von 480 cm (insgesamt 30 Stellflächen)

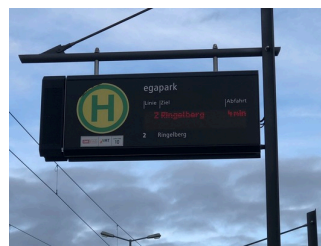
Straßenbahnhaltestelle egapak – Linie 2

Straßenbahnhaltestelle egapark – Linie 2



Straßenbahnhaltestelle egapark – Linie 2 mit Sitzmöglichkeit

©Sylvia Engel



Straßenbahnhaltestelle egapark mit elektronischer Anzeige

©Sylvia Engel



Straßenbahnhaltestelle egapark mit schriftlicher Information

©Sylvia Engel



Straßenbahnhaltestelle egapark – Linie 2 / Übergang und Leitlinien

©René Strobach

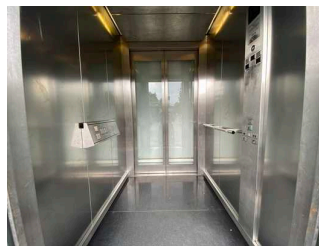
Es gibt keine Haltestelle des öffentlichen Personennahverkehrs (ÖPNV) in max. 100m Entfernung vom Eingang/Zugang.

Aufzug zum Eingang



Aufzug zum Eingang

©René Strobach



Aufzug zum Eingang

©René Strobach

Ein abgehender Notruf im Aufzug wird akustisch bestätigt, z.B. durch eine Gegensprechanlage.

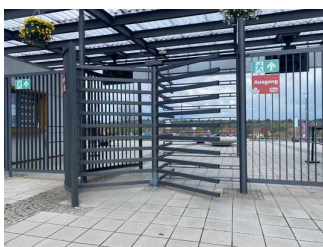
Haupteingang egapark (barrierefrei)



Haupteingang egapark (barrierefrei)

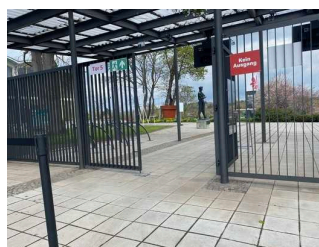
©René Strobach

Eingang egapark



Drehkreuz-Ausgang Egapark

©René Strobach

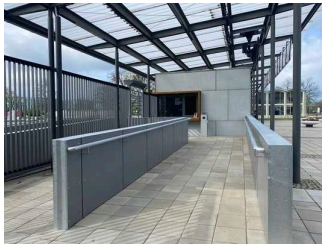


Ausgangstor vom Egapark – zu den Kassenzelten geöffnet

©René Strobach

Anmerkungen für den Gast: Der Ausgang führt über ein Drehkreuz, als Alternative ist der Ausgang über die Kassen oder dem Tor neben den Kassen möglich.

Kasse und Information



Weg zur
barrierefreien Kasse

©René Strobach



Kasse und
Information

©René Strobach



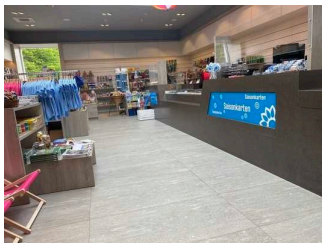
Barrierefreie Kasse
und Information
Egapark

©René Strobach

Das Kassendisplay/die Preisangabe an der Kasse ist gut erkennbar (z.B. groß oder schwenkbar).

Anmerkungen für den Gast: Die barrierefreie Kasse mit breitem Durchgang, niedrigem Tresen und Höranlage befindet sich ganz links.

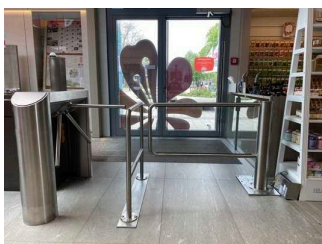
Shop und Besucherservice



Kasse im Shop und
Besucherservice

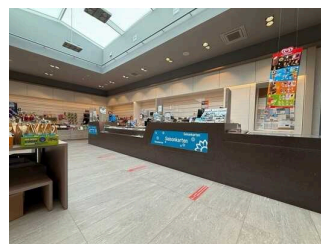
©René Strobach

Shop, Kasse und Besucherservice



Tür zur Kasse im Shop
und Besucherservice

©René Strobach



Shop, Kasse und
Besucherservice

©René Strobach

Anmerkungen für den Gast: Ein- und Ausgang über Schwingtür mit Durchgangsbreite 180 cm (1 Flügel 90 cm). Höhe Taster 66 – 90 cm.

Eingang Gothaer Platz



Eingang Gothaer Platz
mit Kasse

©René Strobach



Treppe und Rampe ab
Eingang Gothaer Platz

©René Strobach

Kasse Eingang Gothaer Platz



Kasse Eingang
Gothaer Platz

©René Strobach

Das Kassendisplay/die Preisangabe an der Kasse ist nicht gut erkennbar (z.B. groß oder schwenkbar).

Hallenschau 1



Hauptweg im
egapark und großes
Blumenbeet

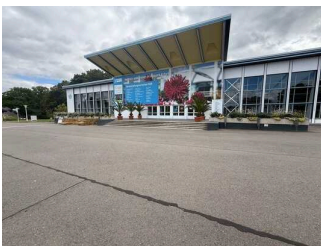
©René Strobach



Haupt- und
Nebenwege im
egapark mit
Wegweisern

©René Strobach

Hallenschau 1



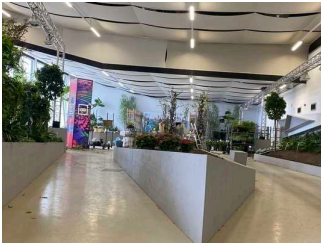
Halle 1

©René Strobach



Hallenschau 1

©René Strobach

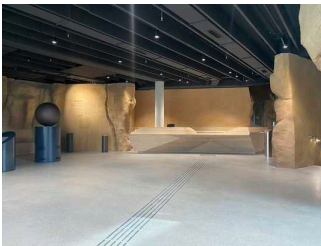


Hallenschau 1

©René Strobach

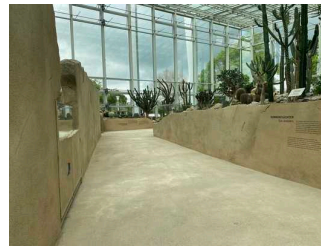
Anmerkungen für den Gast: Hallen für wechselnde Pflanzenausstellungen und unterschiedliche Veranstaltungen.

DANAKIL



DANAKIL Foyer mit Leitsystem zu Kasse und Lounge

©René Strobach



DANAKIL mit Wegen durch die Wüste

©René Strobach



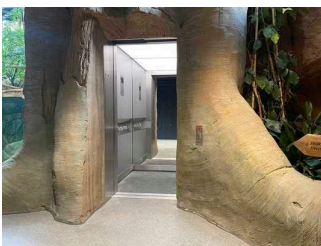
DANAKIL mit Hörstationen in der Wüste

©Sylvia Engel



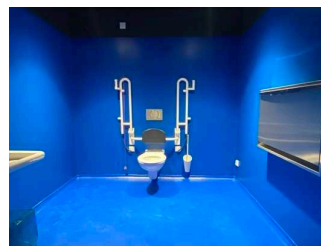
DANAKIL mit Weg zu den Tropen und Informations-Schubkästen

©René Strobach



DANAKIL mit Aufzug in alle Etagen

©René Strobach



DANAKIL mit WC im Untergeschoss

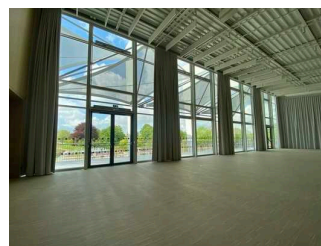
©Sylvia Engel

Tagungsraum DANAKIL im Obergeschoss



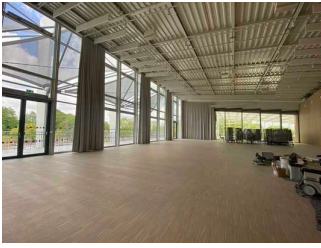
Tagungsraum DANAKIL im Obergeschoss

©René Strobach



Tagungsraum DANAKIL im Obergeschoss

©René Strobach



Tagungsraum
DANAKIL im
Obergeschoss

©René Strobach

Anmerkungen für den Gast: Mobile Bestuhlung

Ausstellung Wüste DANAKIL



Tür zur Ausstellung
Wüste DANAKIL

©René Strobach



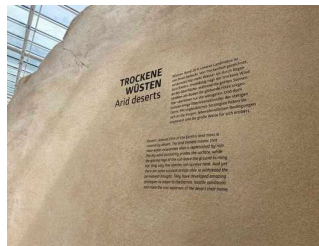
Ausstellung Wüste
DANAKIL – Exponat-
Schubladen

©René Strobach



Ausstellung Wüste
DANAKIL

©René Strobach



Ausstellung Wüste
DANAKIL

©René Strobach



Ausstellung Wüste
DANAKIL – Exponat
Wüstenameisen

©René Strobach



Ausstellung Wüste
DANAKIL – Exponat
Erdmännchen

©René Strobach



Umgebungsscanner

©René Strobach



Hörstation in der
Ausstellung Wüste
DANAKIL

©René Strobach



Ausstellung Wüste DANAKIL

©René Strobach

Öffentliches WC im DANAKIL im Untergeschoss



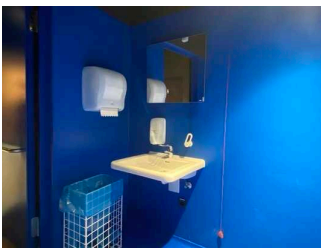
Öffentliches WC im DANAKIL im Untergeschoss

©René Strobach



Blick zum WC

©René Strobach



Blick zum Waschbecken

©René Strobach



Blick zum Wickeltisch

©René Strobach

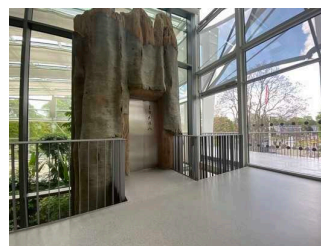
Anmerkungen für den Gast: Kinderwickeltisch vorhanden

Aufzug im DANAKIL



Aufzug im DANAKIL – Ein- und Ausstieg im EG

©René Strobach



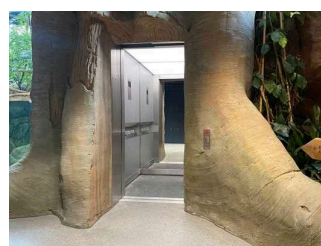
Aufzug im DANAKIL – Ein- und Ausstieg im OG

©René Strobach



Aufzug im DANAKIL

©René Strobach



Aufzug im DANAKIL

©René Strobach



Aufzug im DANAKIL

©René Strobach

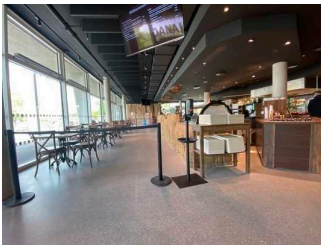


Aufzug im DANAKIL

©René Strobach

Ein abgehender Notruf im Aufzug wird akustisch bestätigt, z.B. durch eine Gegensprechanlage.

Restaurant DANAKIL



Restaurant DANAKIL mit Selbstbedienung – Sitzmöglichkeiten im Innenbereich

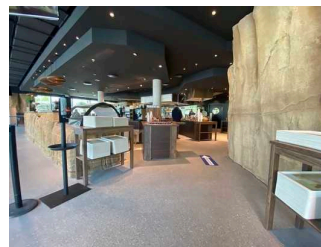
©René Strobach

Restaurant DANAKIL mit Selbstbedienung



Restaurant DANAKIL mit Selbstbedienung

©René Strobach



Restaurant DANAKIL mit Selbstbedienung

©René Strobach



Restaurant DANAKIL mit Selbstbedienung – Sitzmöglichkeiten im Außenbereich

©René Strobach

Es gibt Tische mit heller und blendfreier Beleuchtung.

Anzahl: ca. 6 Tisch/Tische

Es sind Tische vorhanden, an denen keine Lampen stehen oder hängen, die das Gesichtsfeld bzw. den Blickkontakt stören.

Anzahl: ca. 6 Tisch/Tische

Es gibt keine Sitzbereiche mit geringen Umgebungsgerauschen.

Restaurant RUNDBAU



Restaurant RUNDBAU
mit Rampe

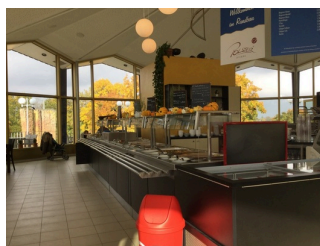
©Sylvia Engel

Restaurant RUNDBAU mit Selbstbedienung



Eingangstür
Restaurant RUNDBAU
mit Selbstbedienung

©Sylvia Engel



Kasse und Buffet im
Restaurant RUNDBAU
mit Selbstbedienung

©Sylvia Engel



Buffet im Restaurant
RUNDBAU mit
Selbstbedienung

©Sylvia Engel



Terrasse am
Restaurant RUNDBAU
mit Selbstbedienung

©Sylvia Engel

Es gibt Tische mit heller und blendfreier Beleuchtung.

Anzahl: ca. 14 Tisch/Tische

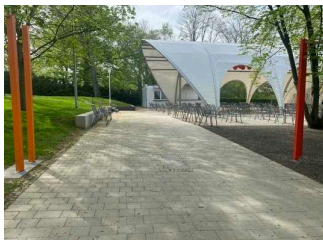
Es sind Tische vorhanden, an denen keine Lampen stehen oder hängen, die das Gesichtsfeld bzw. den Blickkontakt stören.

Anzahl: ca. 14 Tisch/Tische

Es gibt keine Sitzbereiche mit geringen Umgebungsgeräuschen.

Parkbühne im egapark

Parkbühne mit Terrasse



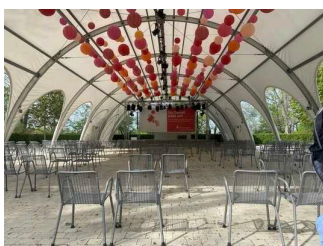
Parkbühne mit
Terrasse

©René Strobach



Parkbühne mit
Terrasse

©René Strobach



Parkbühne mit
Terrasse

©René Strobach



Parkbühne mit
Terrasse – Tresen für
Selbstbedienung

©René Strobach

Es gibt Tische mit heller und blendfreier Beleuchtung.

Anzahl: ca. 25 Tisch/Tische

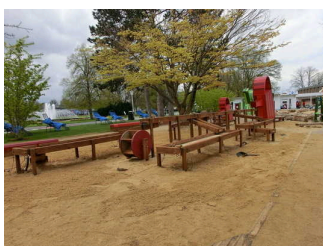
Es sind Tische vorhanden, an denen keine Lampen stehen oder hängen, die das Gesichtsfeld bzw. den Blickkontakt stören.

Anzahl: ca. 25 Tisch/Tische

Es gibt keine Sitzbereiche mit geringen Umgebungsgeräuschen.

Anmerkungen für den Gast: Die Parkbühne hat einen Selbstbedienungs-Imbiss mit Biergarten. Der Imbiss-Tresen ist 115 cm hoch.

Spielplätze im egapark



Unterschiedliche
Spielplätze –
Wasserspielplatz,
klettern und
balancieren, im
Sand buddeln und
schaukeln

©René Strobach

Spielplatz



Spielplatz zum Klettern und Rutschen

©Sylvia Engel



Spielplatz Seilbahn für Groß und Klein

©Sylvia Engel



Spielgeräte auf der grünen Wiese für Groß und Klein

©Sylvia Engel



Spielgeräte auf der grünen Wiese am Bauernhof

©Sylvia Engel



Spielplatz

©René Strobach



Spielplatz

©René Strobach



Spielplatz

©René Strobach



Spielplatz

©René Strobach



Spielplatz

©René Strobach



Spielplatz

©René Strobach



Spielplatz

©René Strobach



Spielplatz

©René Strobach



Spielplatz

©René Strobach



Spielplatz

©René Strobach



Spielplatz

©René Strobach



Spielplatz

©René Strobach



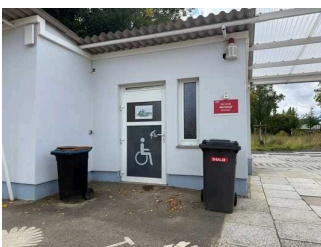
Spielplatz

©René Strobach

Anmerkungen für den Gast: Im egapark sind sehr viele Spielgeräte patziert aus unterschiedlichem Material für Groß und Klein.

WC am Spielplatz

WC am Spielplatz



WC am Spielplatz – Tür zum WC

©René Strobach



WC am Spielplatz – Blick zum WC

©René Strobach



WC am Spielplatz
– Blick zum
Waschbecken

©René Strobach

Anmerkungen für den Gast: Der klappbare Wickeltisch ist 93 cm hoch.

Aussichtsturm

Aussichtsturm



Aussichtsturm

©Sylvia Engel



Eingangsbereich am
Aussichtsturm

©Sylvia Engel



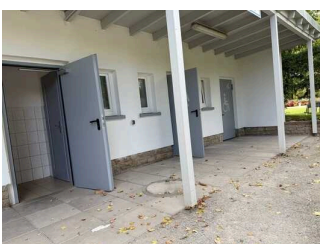
Eingangstür
mit Stufen zum
Aussichtsturm

©Sylvia Engel

Anmerkungen für den Gast: Vom Eingang zur Ausstellung über 8 Stufen mit 22 cm Höhe; zur 1.Plattform über 54 Stufen mit 23 cm Höhe; zur 2.Plattform 61 Stufen mit 16 cm Höhe

WC neben Hallenschau 2 – Glashaus

WC neben Hallenschau 2 – Glashaus



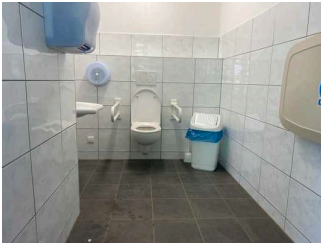
WC neben
Hallenschau 2 –
Glashaus

©René Strobach



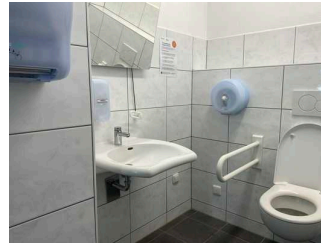
WC neben
Hallenschau 2 –
Glashaus

©René Strobach



WC neben Hallenschau 2 – Glashaus

©René Strobach



WC neben Hallenschau 2 – Glashaus

©René Strobach

Anmerkungen für den Gast: die Türklinke ist 110 cm hoch

Führung

Führung



Führung im Egaexpress

©René Strobach



Führung im Egaexpress – Zugang über mobile Rampen

©René Strobach



Führung im Egaexpress – Rollstuhlplatz

©René Strobach

Es ist eine Voranmeldung für die Führung notwendig.

Alarm/ Hilfsmittel

Alarm/Hilfsmittel



Alarm/Hilfsmittel – Barrierefreier Geländeplan

©René Strobach

Es gibt einen Alarm.

Es gibt keinen optisch deutlich wahrnehmbaren Alarm.

Es werden Hilfsmittel angeboten.

Rollstuhl, Andere Hilfsmittel, Rollator, Audioguides.

Andere angebotene Hilfsmittel: Bollerwagen zum Ausleihen am egapark-Eingang, E-Scooter

Es werden Führungen für Menschen mit Behinderung angeboten.

Anmerkungen für den Gast: Hinweise in Brailleschrift stehen im Duft- und Tastgarten zur Verfügung. Egaexpress mit niedrigem Einstieg, mobiler Rampe für Faltrollstühle (bis zu 6 Rollstuhlplätze) und Informationen über Lautsprecher. Barrierefreier Geländeplan erhältlich.