

## egapark Erfurt

Gothaer Straße 38  
99094 Erfurt

Tel: +49 361 5643737  
Fax: +49 361 5643722

info@egapark-erfurt.de  
[www.egapark-erfurt.de](http://www.egapark-erfurt.de)

## Informationen für Gäste mit kognitiven Beeinträchtigungen

Die Informationen zur Barrierefreiheit wurden am 24. September 2025 im Rahmen des Systems "Reisen für Alle" erhoben und sind geprüft.

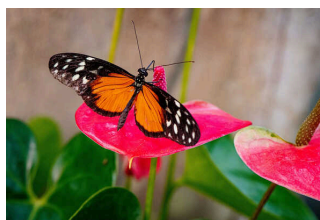
### Fotos zur Einrichtung

---



egapark Erfurt

©Steve Bauerschmidt |  
egapark Erfurt



egapark Erfurt

©Steve Bauerschmidt |  
egapark Erfurt



egapark Erfurt

©Steve Bauerschmidt |  
egapark Erfurt



egapark Erfurt

©Steve Bauerschmidt |  
egapark Erfurt

---

## Parkplatz

---



Parkplätze am  
Haupteingang mit  
unterschiedlichen  
Breiten

©Sylvia Engel

# Parkplatz

---



Parkplätze für Menschen mit Behinderungen

©Sylvia Engel



Schmaler Stellplatz am Eingang egapark

©Sylvia Engel



Parkplatz neben der Tankstelle

©René Strobach



Weg vom Parkplatz zum Eingang

©René Strobach

---

Es ist ein Parkplatz vorhanden.

Es ist mindestens 1 Parkplatz für Menschen mit Behinderung vorhanden.

Es gibt 12 Stellplatz/-plätze für Menschen mit Behinderung.

Stellplatzbreite: 350 cm

Stellplatzlänge: 500 cm

Entfernung des Stellplatzes/der Stellplätze für Menschen mit Behinderung zum Eingangsbereich: 40 m

Der Stellplatz / die Stellplätze für Menschen mit Behinderung ist/sind gekennzeichnet.

Anmerkungen für den Gast: 5 Stellflächen haben jedoch nur eine Breite von 340 cm und eine markierte Länge von 480 cm (insgesamt 30 Stellflächen)

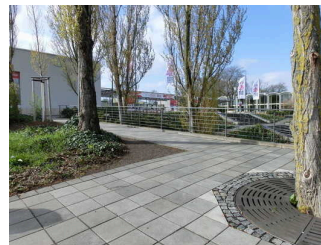
## Weg vom Parkplatz zum Eingang

---



Weg vom Parkplatz zum Eingang – mit Durchgang (180 cm breit)

©René Strobach



Weg vom Parkplatz zum Eingang

©René Strobach

---

Das Ziel des Weges ist in Sichtweite.

## Straßenbahnhaltestelle egapark – Linie 2

### Straßenbahnhaltestelle egapark – Linie 2

---



Straßenbahnhaltestelle egapark – Linie 2 mit Sitzmöglichkeit

©Sylvia Engel



Straßenbahnhaltestelle egapark mit elektronischer Anzeige

©Sylvia Engel



Straßenbahnhaltestelle egapark mit schriftlicher Information

©Sylvia Engel



Straßenbahnhaltestelle egapark – Linie 2 / Übergang und Leitlinien

©René Strobach

---

Es gibt keine Haltestelle des öffentlichen Personennahverkehrs (ÖPNV) in max. 100m Entfernung vom Eingang/Zugang.

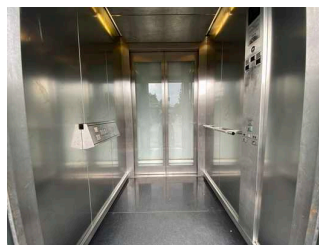
### Aufzug zum Eingang

---



Aufzug zum Eingang

©René Strobach



Aufzug zum Eingang

©René Strobach

---

Die Bedienelemente bzw. die Beschilderung sind weder bildhaft noch farblich gestaltet.

### Haupteingang egapark (barrierefrei)

---



Haupteingang egapark (barrierefrei)

©René Strobach

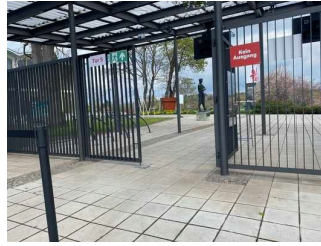
## Eingang egapark

---



Drehkreuz-Ausgang  
Egapark

©René Strobach



Ausgangstor vom  
Egapark – zu den  
Kassenzeiten  
geöffnet

©René Strobach

---

Name bzw. Logo des Betriebes/der Einrichtung sind von außen klar erkennbar.

Anmerkungen für den Gast: Der Ausgang führt über ein Drehkreuz, als Alternative ist der Ausgang über die Kassen oder dem Tor neben den Kassen möglich.

## Kasse und Information

---



Weg zur  
barrierefreien Kasse

©René Strobach



Kasse und  
Information

©René Strobach



Barrierefreie Kasse  
und Information  
Egapark

©René Strobach

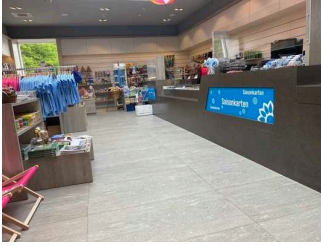
---

Der Schalter/Tresen/die Kasse ist von der Eingangstür aus direkt sichtbar.

Anmerkungen für den Gast: Die barrierefreie Kasse mit breitem Durchgang, niedrigem Tresen und Höranlage befindet sich ganz links.

# Shop und Besucherservice

---



Kasse im Shop und Besucherservice

©René Strobach

---

## Eingangsbereich

### Eingang egapark-Shop und Besucherservice

---



Eingangsbereich egapark-Shop und Besucherservice

©René Strobach



Eingang egapark-Shop und Besucherservice – Türöffner

©René Strobach

---

Name bzw. Logo des Betriebes/der Einrichtung sind von außen klar erkennbar.

### Seiteneingang Shop und Besucherservice im egapark

---



Seiteneingang Shop im egapark

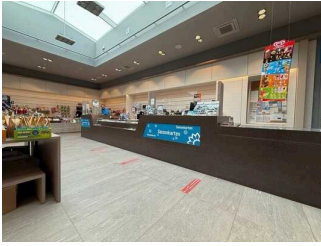
©René Strobach

---

Name bzw. Logo des Betriebes/der Einrichtung sind von außen klar erkennbar.

## Kasse im Shop

---



Kasse im Shop

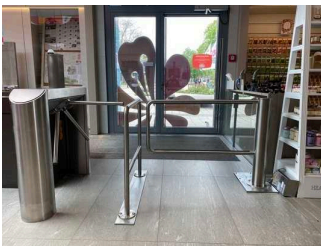
©René Strobach

---

Der Schalter/Tresen/die Kasse ist von der Eingangstür aus direkt sichtbar.

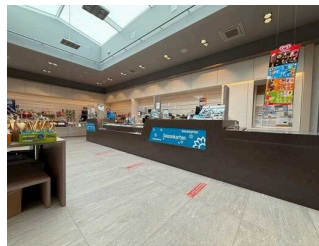
## Shop, Kasse und Besucherservice

---



Tür zur Kasse im Shop  
und Besucherservice

©René Strobach



Shop, Kasse und  
Besucherservice

©René Strobach

---

Anmerkungen für den Gast: Ein- und Ausgang über Schwingtür mit Durchgangsbreite 180 cm (1 Flügel 90 cm). Höhe Taster 66 – 90 cm.

## Hauptweg durch den egapark

---



Hauptweg Richtung  
Themengärten

©René Strobach



Hauptweg durch  
den egapark –  
Hallenschau 1

©René Strobach



Hauptweg durch den  
egapark Richtung  
Spielplatz

©René Strobach



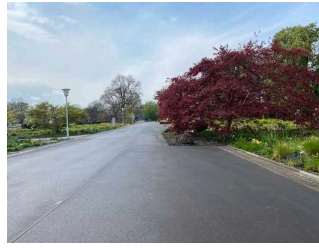
Hauptweg durch den  
egapark

©René Strobach



Hauptweg entlang  
des Großbeetes  
Richtung Danakil-  
Haus

©René Strobach



Hauptweg Richtung  
Gartenbaumuseum,  
Sternwarte und  
Aussichtsturm

©René Strobach



Hauptweg durch den  
egapark – Bereich  
Gartenideen

©René Strobach



Hauptweg durch den  
egapark – Bereich  
Gartenideen

©René Strobach

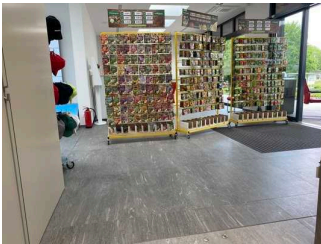
---

Es gibt ein unterbrechungsfreies Wegeleitsystem.

Anmerkungen für den Gast: Die Sternwarte und der Aussichtsturm sind für Gäste mit Rollstuhl nicht begehbar.

## Wege im Shop und Besucherservice

---



Wege im Shop und  
Besucherservice

©René Strobach



Wege zum  
Veranstaltungsraum

©René Strobach

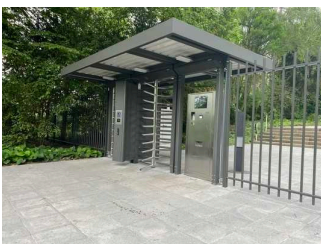
---

Länge des Flurs/Weges/Ganges: 50 m

Das Ziel des Weges ist in Sichtweite.

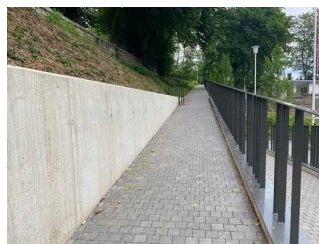
## Eingang Süd

---



Eingang Süd mit  
Kassenautomat  
und Drehkreuz und  
Eingangstür

©René Strobach

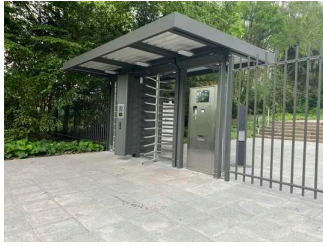


Kurze und lange  
Rampenläufe ab  
Eingang Süd

©René Strobach

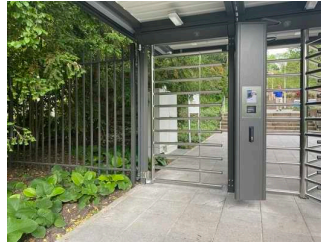
## Eingangsbereich Eingang Süd

---



Eingangsbereich  
Eingang Süd

©René Strobach



Eingangsbereich  
Eingang Süd

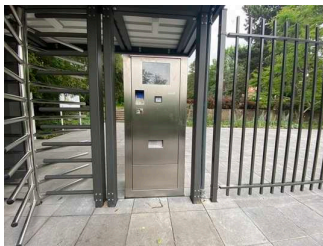
©René Strobach

---

Name bzw. Logo des Betriebes/der Einrichtung sind von außen klar erkennbar.

## Ticket – Automat

---



Ticket – Automat

©René Strobach

---

Die Menüführung durch die wesentlichen Funktionen erfolgt nicht akustisch oder bildhaft.

## Weg außen

### Hauptweg durch den egapark

---



Hauptweg Richtung  
Themengärten

©René Strobach



Hauptweg durch  
den egapark –  
Hallenschau 1

©René Strobach



Hauptweg durch den  
egapark Richtung  
Spielplatz

©René Strobach



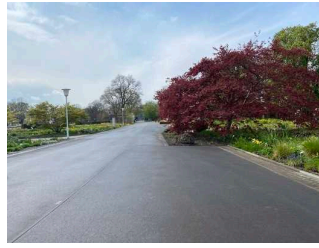
Hauptweg durch den  
egapark

©René Strobach



Hauptweg entlang  
des Großbeetes  
Richtung Danakil-  
Haus

©René Strobach



Hauptweg Richtung  
Gartenbaumuseum,  
Sternwarte und  
Aussichtsturm

©René Strobach



Hauptweg durch den  
egapark – Bereich  
Gartenideen

©René Strobach



Hauptweg durch den  
egapark – Bereich  
Gartenideen

©René Strobach

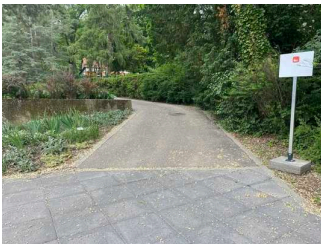
---

Es gibt ein unterbrechungsfreies Wegeleitsystem.

Anmerkungen für den Gast: Die Sternwarte und der Aussichtsturm sind für Gäste mit Rollstuhl nicht begehbar.

## Weg vom Eingang Süd durch den Irisgarten und Rosengarten zum Hauptweg

---



Weg vom Eingang Süd  
durch den Irisgarten  
und Rosengarten zum  
Hauptweg

©René Strobach



Weg vom Eingang Süd  
durch den Irisgarten  
und Rosengarten zum  
Hauptweg

©René Strobach

---

Das Ziel des Weges ist in Sichtweite. Es gibt ein unterbrechungsfreies Wegeleitsystem.

## Eingang Gothaer Platz

---



Eingang Gothaer Platz  
mit Kasse

©René Strobach

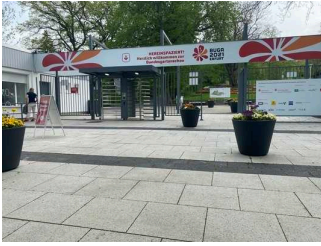


Treppe und Rampe ab  
Eingang Gothaer Platz

©René Strobach

## Eingangsbereich Eingang Gothaer Platz

---



Eingangsbereich  
Eingang Gothaer Platz

©René Strobach

---

Name bzw. Logo des Betriebes/der Einrichtung sind von außen klar erkennbar.

## Kasse Eingang Gothaer Platz

---



Kasse Eingang  
Gothaer Platz

©René Strobach

---

Der Schalter/Tresen/die Kasse ist von der Eingangstür aus direkt sichtbar.

## Weg außen

### Hauptweg durch den egapark

---



Hauptweg Richtung  
Themengärten

©René Strobach



Hauptweg durch  
den egapark –  
Hallenschau 1

©René Strobach



Hauptweg durch den  
egapark Richtung  
Spielplatz

©René Strobach



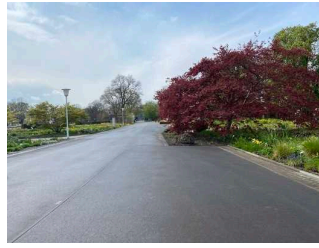
Hauptweg durch den  
egapark

©René Strobach



Hauptweg entlang  
des Großbeetes  
Richtung Danakil-  
Haus

©René Strobach



Hauptweg Richtung  
Gartenbaumuseum,  
Sternwarte und  
Aussichtsturm

©René Strobach



Hauptweg durch den  
egapark – Bereich  
Gartenideen

©René Strobach



Hauptweg durch den  
egapark – Bereich  
Gartenideen

©René Strobach

Es gibt ein unterbrechungsfreies Wegeleitsystem.

Anmerkungen für den Gast: Die Sternwarte und der Aussichtsturm sind für Gäste mit Rollstuhl nicht begehbar.

## Weg zum Eingang Gothaer Platz



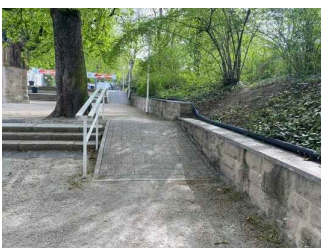
Weg zum Eingang  
Gothaer Platz

©René Strobach



Weg zum Eingang  
Gothaer Platz –  
Treppe zum Eingang

©René Strobach



Weg zum Eingang  
Gothaer Platz –  
Rampe 1 (20%  
Steigung)

©René Strobach



Weg zum Eingang  
Gothaer Platz –  
Rampe 2 (20%  
Steigung)

©René Strobach

Das Ziel des Weges ist in Sichtweite. Es gibt ein unterbrechungsfreies Wegeleitsystem.

Anmerkungen für den Gast: Im Wegverlauf gibt es 13 Stufen mit je 16 cm Höhe oder 2 Rampen mit je 20% iger Steigung über 6 und 10 Meter.

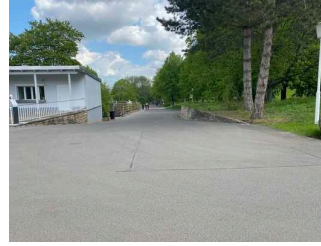
## Weg vom Eingang Gothaer Platz zum Hauptweg beim Danakil-Haus

---



Weg vom Eingang  
Gothaer Platz zum  
Hauptweg beim  
Danakil-Haus

©René Strobach



Weg vom Eingang  
Gothaer Platz zum  
Hauptweg beim  
Danakil-Haus

©René Strobach



Weg vom Eingang  
Gothaer Platz zum  
Hauptweg beim  
Danakil-Haus

©René Strobach



Weg vom Eingang  
Gothaer Platz zum  
Hauptweg beim  
Danakil-Haus

©René Strobach

---

Das Ziel des Weges ist in Sichtweite. Es gibt ein unterbrechungsfreies Wegeleitsystem.

## Themengärten

### Weg außen

### Rundweg durch die Themengärten

---



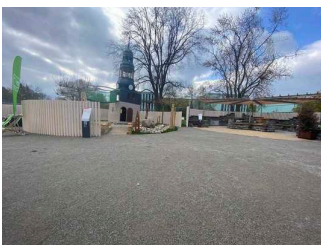
Rundweg durch die  
Themengärten

©René Strobach



Rundweg durch die  
Themengärten

©René Strobach



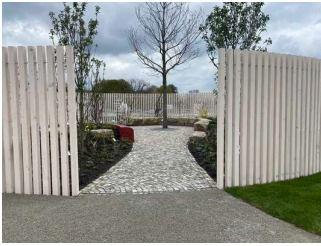
Rundweg durch die  
Themengärten

©René Strobach



Rundweg durch die  
Themengärten

©René Strobach



Rundweg durch die Themengärten

©René Strobach



Rundweg durch die Themengärten

©René Strobach



Rundweg durch die Themengärten

©René Strobach

Das Ziel des Weges ist in Sichtweite.

## Hauptweg durch den egapark



Hauptweg Richtung Themengärten

©René Strobach



Hauptweg durch den egapark – Hallenschau 1

©René Strobach



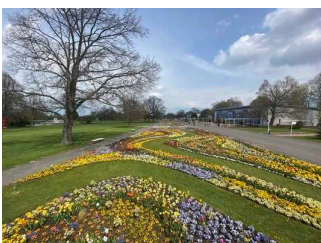
Hauptweg durch den egapark Richtung Spielplatz

©René Strobach



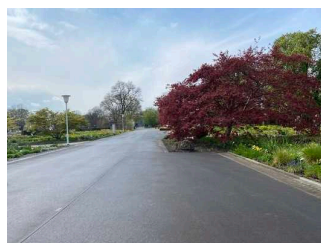
Hauptweg durch den egapark

©René Strobach



Hauptweg entlang des Großbeetes Richtung Danakil-Haus

©René Strobach



Hauptweg Richtung Gartenbaumuseum, Sternwarte und Aussichtsturm

©René Strobach



Hauptweg durch den egapark – Bereich Gartenideen

©René Strobach



Hauptweg durch den egapark – Bereich Gartenideen

©René Strobach

---

Es gibt ein unterbrechungsfreies Wegeleitsystem.

Anmerkungen für den Gast: Die Sternwarte und der Aussichtsturm sind für Gäste mit Rollstuhl nicht begehbar.

## Hallenschau 1

---



Hauptweg im egapark und großes Blumenbeet

©René Strobach



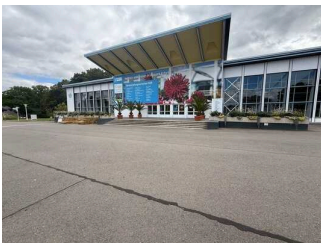
Haupt- und Nebenwege im egapark mit Wegweisern

©René Strobach

---

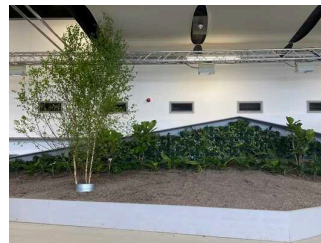
## Hallenschau 1

---



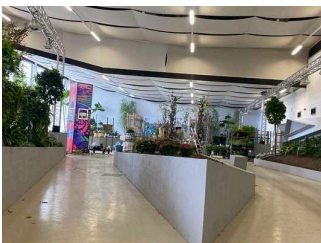
Halle 1

©René Strobach



Hallenschau 1

©René Strobach



Hallenschau 1

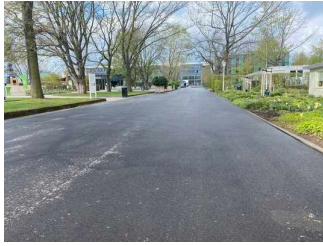
©René Strobach

---

Anmerkungen für den Gast: Hallen für wechselnde Pflanzenausstellungen und unterschiedliche Veranstaltungen.

## Hauptweg durch den egapark

---



Hauptweg Richtung  
Themengärten

©René Strobach



Hauptweg durch  
den egapark –  
Hallenschau 1

©René Strobach



Hauptweg durch den  
egapark Richtung  
Spielplatz

©René Strobach



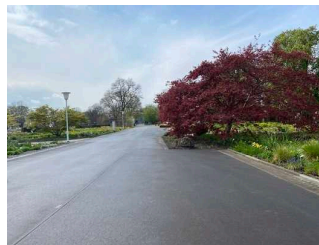
Hauptweg durch den  
egapark

©René Strobach



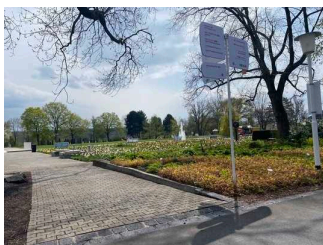
Hauptweg entlang  
des Großbeetes  
Richtung Danakil-  
Haus

©René Strobach



Hauptweg Richtung  
Gartenbaumuseum,  
Sternwarte und  
Aussichtsturm

©René Strobach



Hauptweg durch den  
egapark – Bereich  
Gartenideen

©René Strobach



Hauptweg durch den  
egapark – Bereich  
Gartenideen

©René Strobach

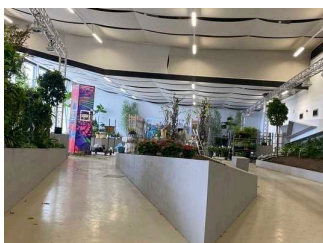
---

Es gibt ein unterbrechungsfreies Wegeleitsystem.

Anmerkungen für den Gast: Die Sternwarte und der Aussichtsturm sind für Gäste mit Rollstuhl nicht begehbar.

## Weg in Hallenschau 1

---



Weg in Hallenschau 1

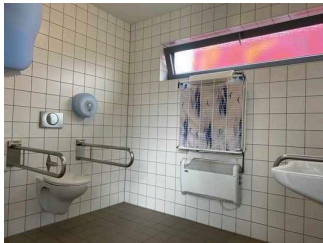
©René Strobach

Länge des Flurs/Weges/Ganges: 30 m

Das Ziel des Weges ist in Sichtweite.

## WC neben Hallenschau 1

---



WC am Hauptweg  
nahe Halle 1

©René Strobach

---

## Weg vom Hauptweg zum WC neben Halle 1

Das Ziel des Weges ist in Sichtweite.

## Hallenschau 2 – Glashaus

### Hauptweg durch den egapark

---



Hauptweg Richtung  
Themengärten

©René Strobach



Hauptweg durch  
den egapark –  
Hallenschau 1

©René Strobach



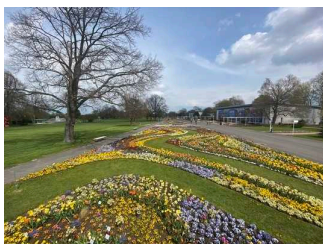
Hauptweg durch den  
egapark Richtung  
Spielplatz

©René Strobach



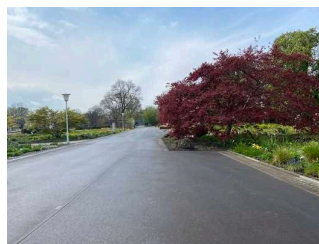
Hauptweg durch den  
egapark

©René Strobach



Hauptweg entlang  
des Großbeetes  
Richtung Danakil-  
Haus

©René Strobach



Hauptweg Richtung  
Gartenbaumuseum,  
Sternwarte und  
Aussichtsturm

©René Strobach

---



Hauptweg durch den  
egapark – Bereich  
Gartenideen

©René Strobach



Hauptweg durch den  
egapark – Bereich  
Gartenideen

©René Strobach

---

Es gibt ein unterbrechungsfreies Wegeleitsystem.

Anmerkungen für den Gast: Die Sternwarte und der Aussichtsturm sind für Gäste mit Rollstuhl nicht begehbar.

## Weg in Hallenschau 2 – Glashaus

---



Weg in Hallenschau 2  
– Glashaus

©René Strobach

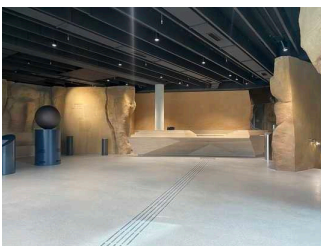
---

Länge des Flurs/Weges/Ganges: 70 m

Das Ziel des Weges ist in Sichtweite.

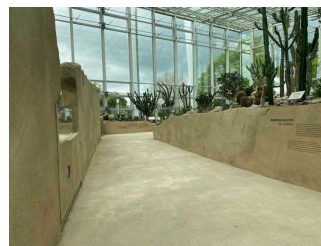
## DANAKIL

---



DANAKIL Foyer mit  
Leitsystem zu Kasse  
und Lounge

©René Strobach



DANAKIL mit Wegen  
durch die Wüste

©René Strobach



DANAKIL mit  
Hörstationen in der  
Wüste

©Sylvia Engel



DANAKIL mit Weg  
zu den Tropen und  
Informations-  
Schubkästen

©René Strobach



DANAKIL mit Aufzug  
in alle Etagen

©René Strobach



DANAKIL mit WC im  
Untergeschoss

©Sylvia Engel

---

## Eingang DANAKIL



Eingang DANAKIL

©René Strobach



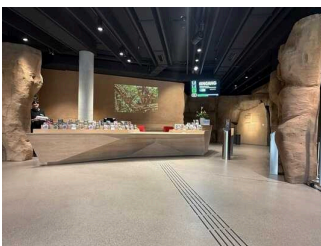
Eingang DANAKIL

©René Strobach

---

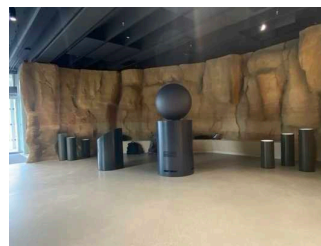
Name bzw. Logo des Betriebes/der Einrichtung sind von außen nicht klar erkennbar.

## Kasse und Informatuion DANAKIL



Kasse und  
Informatuion  
DANAKIL

©René Strobach



Sitzgruppe im  
Kassenbereich –  
Lounge

©René Strobach

---

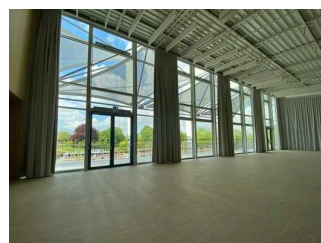
Der Schalter/Tresen/die Kasse ist von der Eingangstür aus direkt sichtbar.

## Tagungsraum DANAKIL im Obergeschoss



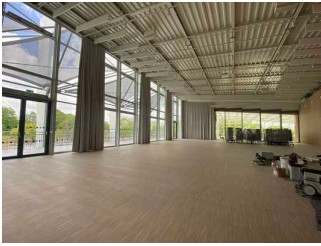
Tagungsraum  
DANAKIL im  
Obergeschoss

©René Strobach



Tagungsraum  
DANAKIL im  
Obergeschoss

©René Strobach

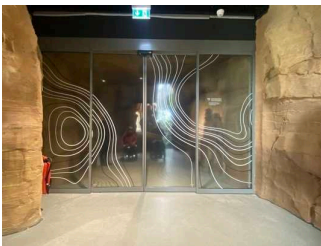


Tagungsraum  
DANAKIL im  
Obergeschoss

©René Strobach

Anmerkungen für den Gast: Mobile Bestuhlung

## Ausstellung Wüste DANAKIL



Tür zur Ausstellung  
Wüste DANAKIL

©René Strobach



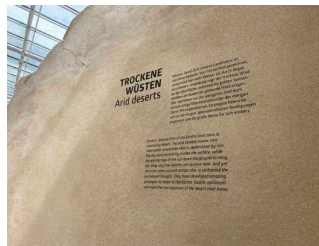
Ausstellung Wüste  
DANAKIL – Exponat-  
Schubladen

©René Strobach



Ausstellung Wüste  
DANAKIL

©René Strobach



Ausstellung Wüste  
DANAKIL

©René Strobach



Ausstellung Wüste  
DANAKIL – Exponat  
Wüstenameisen

©René Strobach



Ausstellung Wüste  
DANAKIL – Exponat  
Erdmännchen

©René Strobach



Umgebungsscanner

©René Strobach



Hörstation in der  
Ausstellung Wüste  
DANAKIL

©René Strobach



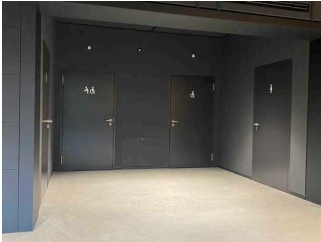
## Ausstellung Wüste DANAKIL

©René Strobach

---

## Öffentliches WC im DANAKIL im Untergeschoss

---



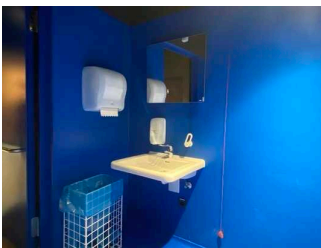
### Öffentliches WC im DANAKIL im Untergeschoss

©René Strobach



### Blick zum WC

©René Strobach



### Blick zum Waschbecken

©René Strobach



### Blick zum Wickeltisch

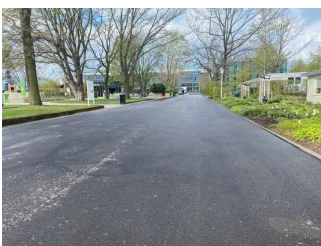
©René Strobach

---

Anmerkungen für den Gast: Kinderwickeltisch vorhanden

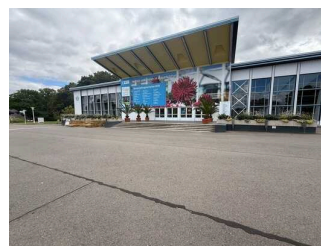
## Hauptweg durch den egapark

---



### Hauptweg Richtung Themengärten

©René Strobach



### Hauptweg durch den egapark – Hallenschau 1

©René Strobach



### Hauptweg durch den egapark Richtung Spielplatz

©René Strobach



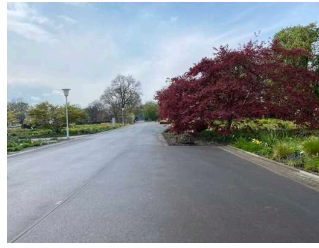
### Hauptweg durch den egapark

©René Strobach



Hauptweg entlang des Großbeetes Richtung Danakil-Haus

©René Strobach



Hauptweg Richtung Gartenbaumuseum, Sternwarte und Aussichtsturm

©René Strobach



Hauptweg durch den egapark – Bereich Gartenideen

©René Strobach



Hauptweg durch den egapark – Bereich Gartenideen

©René Strobach

Es gibt ein unterbrechungsfreies Wegeleitsystem.

Anmerkungen für den Gast: Die Sternwarte und der Aussichtsturm sind für Gäste mit Rollstuhl nicht begehbar.

## Aufzug im DANAKIL



Aufzug im DANAKIL – Ein- und Ausstieg im EG

©René Strobach



Aufzug im DANAKIL – Ein- und Ausstieg im OG

©René Strobach



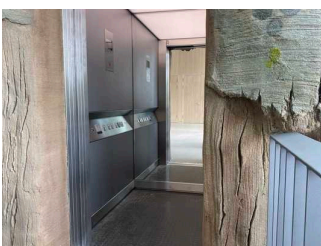
Aufzug im DANAKIL

©René Strobach



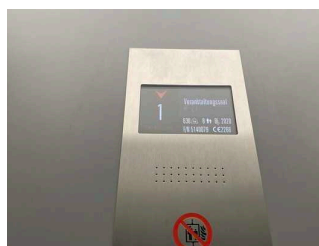
Aufzug im DANAKIL

©René Strobach



Aufzug im DANAKIL

©René Strobach



Aufzug im DANAKIL

©René Strobach

Die Bedienelemente bzw. die Beschilderung sind weder bildhaft noch farblich gestaltet.

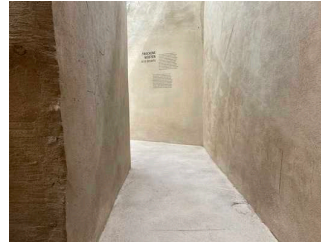
# Rundweg durch die Ausstellungen

---



Rundweg durch die Ausstellungen

©René Strobach



Rundweg durch die Ausstellungen

©René Strobach



Rundweg durch die Ausstellungen

©René Strobach



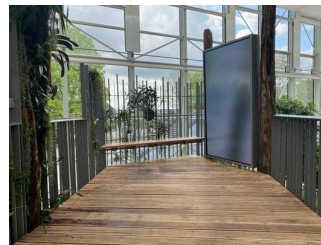
Rundweg durch die Ausstellungen

©René Strobach



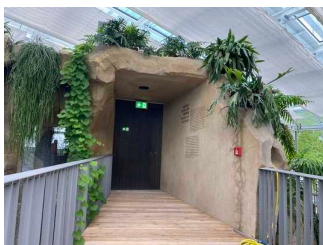
Rundweg durch die Ausstellungen

©René Strobach



Rundweg durch die Ausstellungen

©René Strobach



Rundweg durch die Ausstellungen

©René Strobach

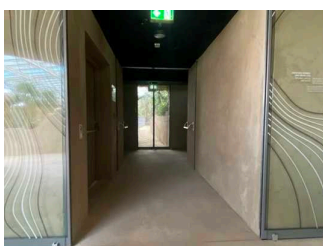
---

Länge des Flurs/Weges/Ganges: 300 m

Das Ziel des Weges ist in Sichtweite. Es gibt ein unterbrechungsfreies Wegeleitsystem.

## Schleusendurchgang DANAKIL baugleich

---



Schleusendurchgang DANAKIL baugleich

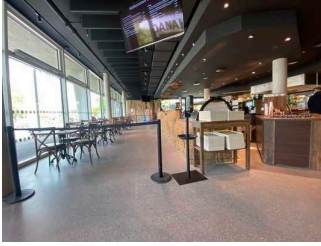
©René Strobach

---

Glastüren sind nicht mit Sicherheitsmarkierungen gekennzeichnet.

# Restaurant DANAKIL

---



Restaurant DANAKIL  
mit Selbstbedienung  
– Sitzmöglichkeiten  
im Innenbereich

©René Strobach

---

## Hauptweg durch den egapark

---



Hauptweg Richtung  
Themengärten

©René Strobach



Hauptweg durch  
den egapark –  
Hallenschau 1

©René Strobach



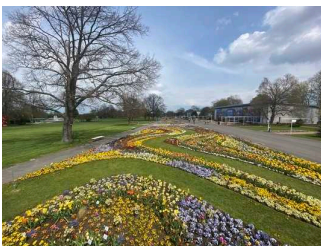
Hauptweg durch den  
egapark Richtung  
Spielplatz

©René Strobach



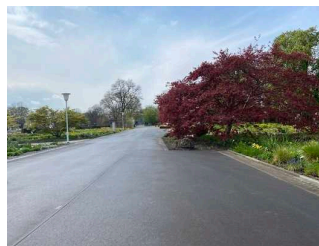
Hauptweg durch den  
egapark

©René Strobach



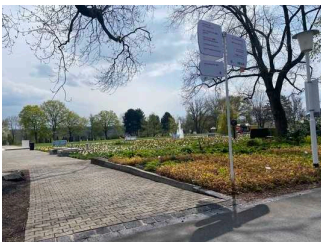
Hauptweg entlang  
des Großbeetes  
Richtung Danakil-  
Haus

©René Strobach



Hauptweg Richtung  
Gartenbaumuseum,  
Sternwarte und  
Aussichtsturm

©René Strobach



Hauptweg durch den  
egapark – Bereich  
Gartenideen

©René Strobach



Hauptweg durch den  
egapark – Bereich  
Gartenideen

©René Strobach

---

Es gibt ein unterbrechungsfreies Wegeleitsystem.

Anmerkungen für den Gast: Die Sternwarte und der Aussichtsturm sind für Gäste mit Rollstuhl nicht begehbar.

---

# Restaurant RUNDBAU

---



Restaurant RUNDBAU  
mit Rampe

©Sylvia Engel

## Restaurant RUNDBAU mit Selbstbedienung

---



Eingangstür  
Restaurant RUNDBAU  
mit Selbstbedienung

©Sylvia Engel



Kasse und Buffet im  
Restaurant RUNDBAU  
mit Selbstbedienung

©Sylvia Engel



Buffet im Restaurant  
RUNDBAU mit  
Selbstbedienung

©Sylvia Engel



Terrasse am  
Restaurant RUNDBAU  
mit Selbstbedienung

©Sylvia Engel

## Speisekarte

Die Speisen werden sichtbar präsentiert.

## Hauptweg durch den egapark

---



Hauptweg Richtung  
Themengärten

©René Strobach



Hauptweg durch  
den egapark –  
Hallenschau 1

©René Strobach



Hauptweg durch den  
egapark Richtung  
Spielplatz

©René Strobach



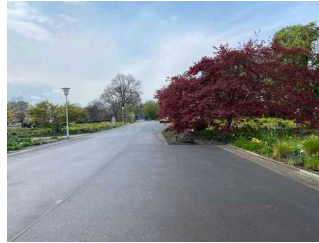
Hauptweg durch den  
egapark

©René Strobach



Hauptweg entlang  
des Großbeetes  
Richtung Danakil-  
Haus

©René Strobach



Hauptweg Richtung  
Gartenbaumuseum,  
Sternwarte und  
Aussichtsturm

©René Strobach



Hauptweg durch den  
egapark – Bereich  
Gartenideen

©René Strobach



Hauptweg durch den  
egapark – Bereich  
Gartenideen

©René Strobach

---

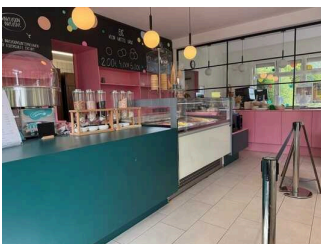
Es gibt ein unterbrechungsfreies Wegeleitsystem.

Anmerkungen für den Gast: Die Sternwarte und der Aussichtsturm sind für Gäste mit Rollstuhl nicht begehbar.

## Eismanufaktur Konfetti

### Verkaufstresen Eismanufaktur Konfetti

---



Verkaufstresen  
Eismanufaktur  
Konfetti

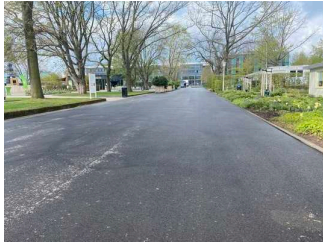
©René Strobach

---

Der Schalter/Tresen/die Kasse ist von der Eingangstür aus direkt sichtbar. Der Weg zum Schalter/Tresen/ zur Kasse ist bildhaft und unterbrechungsfrei gekennzeichnet.

# Hauptweg durch den egapark

---



Hauptweg Richtung  
Themengärten

©René Strobach



Hauptweg durch  
den egapark –  
Hallenschau 1

©René Strobach



Hauptweg durch den  
egapark Richtung  
Spielplatz

©René Strobach



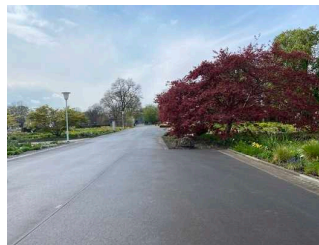
Hauptweg durch den  
egapark

©René Strobach



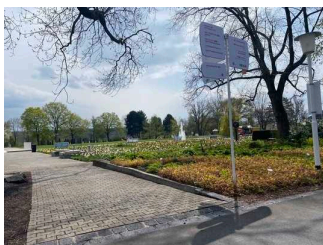
Hauptweg entlang  
des Großbeetes  
Richtung Danakil-  
Haus

©René Strobach



Hauptweg Richtung  
Gartenbaumuseum,  
Sternwarte und  
Aussichtsturm

©René Strobach



Hauptweg durch den  
egapark – Bereich  
Gartenideen

©René Strobach



Hauptweg durch den  
egapark – Bereich  
Gartenideen

©René Strobach

---

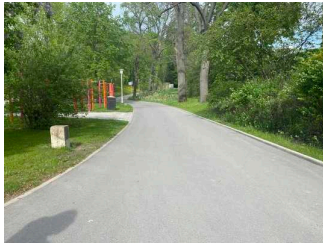
Es gibt ein unterbrechungsfreies Wegeleitsystem.

Anmerkungen für den Gast: Die Sternwarte und der Aussichtsturm sind für Gäste mit Rollstuhl nicht begehbar.

# Parkbühne im egapark

## Weg zur Parkbühne mit Terrasse / Wissenswald

---



Weg zur Parkbühne  
mit Terrasse /  
Wissenswald

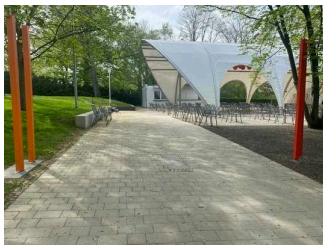
©René Strobach

---

Ziel des Weges in Sichtweite.

## Parkbühne mit Terrasse

---



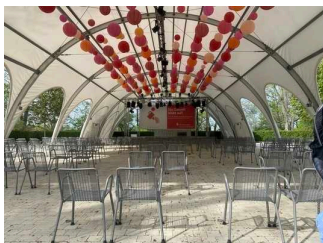
Parkbühne mit  
Terrasse

©René Strobach



Parkbühne mit  
Terrasse

©René Strobach



Parkbühne mit  
Terrasse

©René Strobach



Parkbühne mit  
Terrasse – Tresen für  
Selbstbedienung

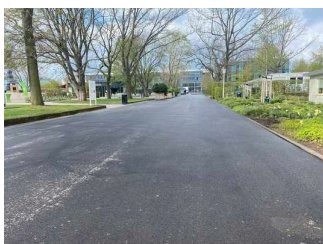
©René Strobach

---

Anmerkungen für den Gast: Die Parkbühne hat einen Selbstbedienungs-Imbiss mit Biergarten. Der Imbiss-Tresen ist 115 cm hoch.

## Hauptweg durch den egapark

---



Hauptweg Richtung  
Themengärten

©René Strobach



Hauptweg durch  
den egapark –  
Hallenschau 1

©René Strobach



Hauptweg durch den egapark Richtung Spielplatz

©René Strobach



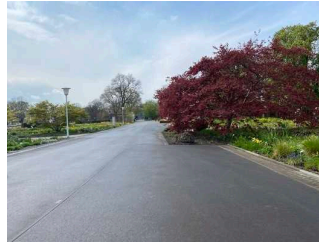
Hauptweg durch den egapark

©René Strobach



Hauptweg entlang des Großbeetes Richtung Danakil-Haus

©René Strobach



Hauptweg Richtung Gartenbaumuseum, Sternwarte und Aussichtsturm

©René Strobach



Hauptweg durch den egapark – Bereich Gartenideen

©René Strobach



Hauptweg durch den egapark – Bereich Gartenideen

©René Strobach

---

Es gibt ein unterbrechungsfreies Wegeleitsystem.

Anmerkungen für den Gast: Die Sternwarte und der Aussichtsturm sind für Gäste mit Rollstuhl nicht begehbar.

## Spielplätze im egapark

---



Unterschiedliche Spielplätze – Wasserspielplatz, klettern und balancieren, im Sand buddeln und schaukeln

©René Strobach

# Spielplatz

---



Spielplatz zum Klettern und Rutschen

©Sylvia Engel



Spielplatz Seilbahn für Groß und Klein

©Sylvia Engel



Spielgeräte auf der grünen Wiese für Groß und Klein

©Sylvia Engel



Spielgeräte auf der grünen Wiese am Bauernhof

©Sylvia Engel



Spielplatz

©René Strobach



Spielplatz

©René Strobach



Spielplatz

©René Strobach



Spielplatz

©René Strobach



Spielplatz

©René Strobach



Spielplatz

©René Strobach



### Spielplatz

©René Strobach



### Spielplatz

©René Strobach



### Spielplatz

©René Strobach



### Spielplatz

©René Strobach



### Spielplatz

©René Strobach



### Spielplatz

©René Strobach



### Spielplatz

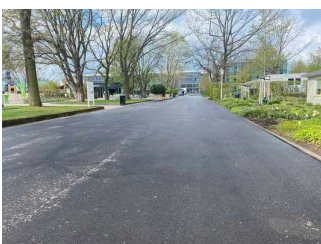
©René Strobach

Es gibt Klangspiele.

Anmerkungen für den Gast: Im egapark sind sehr viele Spielgeräte patziert aus unterschiedlichem Material für Groß und Klein.

## Weg außen

### Hauptweg durch den egapark



### Hauptweg Richtung Themengärten

©René Strobach



### Hauptweg durch den egapark – Hallenschau 1

©René Strobach



Hauptweg durch den egapark Richtung Spielplatz

©René Strobach



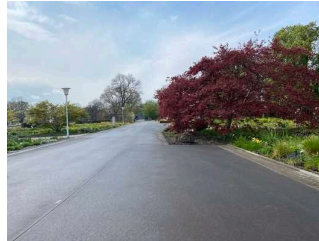
Hauptweg durch den egapark

©René Strobach



Hauptweg entlang des Großbeetes Richtung Danakil-Haus

©René Strobach



Hauptweg Richtung Gartenbaumuseum, Sternwarte und Aussichtsturm

©René Strobach



Hauptweg durch den egapark – Bereich Gartenideen

©René Strobach



Hauptweg durch den egapark – Bereich Gartenideen

©René Strobach

Es gibt ein unterbrechungsfreies Wegeleitsystem.

Anmerkungen für den Gast: Die Sternwarte und der Aussichtsturm sind für Gäste mit Rollstuhl nicht begehbar.

## Weg im Spielplatzbereich



Weg im Spielplatzbereich

©René Strobach



Weg im Spielplatzbereich

©René Strobach



Weg im Spielplatzbereich

©René Strobach



Weg im Spielplatzbereich

©René Strobach

Das Ziel des Weges ist in Sichtweite.

Anmerkungen für den Gast: Die Nebenwege habe eine Breite von mind. 106cm; Die Durchgänge haben eine Breite von 90 cm

## WC am Spielplatz

### WC am Spielplatz

---



WC am Spielplatz –  
Tür zum WC

©René Strobach



WC am Spielplatz –  
Blick zum WC

©René Strobach



WC am Spielplatz  
– Blick zum  
Waschbecken

©René Strobach

---

Anmerkungen für den Gast: Der klappbare Wickeltisch ist 93 cm hoch.

## Aussichtsturm

### Aussichtsturm

---



Aussichtsturm

©Sylvia Engel



Eingangsbereich am  
Aussichtsturm

©Sylvia Engel



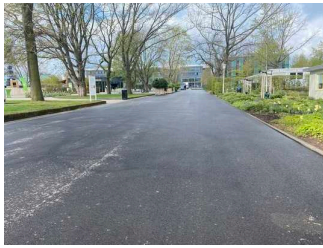
Eingangstür  
mit Stufen zum  
Aussichtsturm

©Sylvia Engel

Anmerkungen für den Gast: Vom Eingang zur Ausstellung über 8 Stufen mit 22 cm Höhe; zur 1.Plattform über 54 Stufen mit 23 cm Höhe; zur 2.Plattform 61 Stufen mit 16 cm Höhe

## Hauptweg durch den egapark

---



Hauptweg Richtung Themengärten

©René Strobach



Hauptweg durch den egapark – Hallenschau 1

©René Strobach



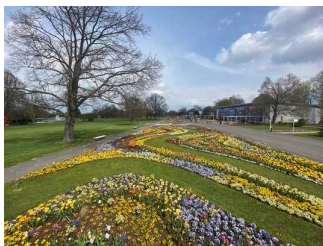
Hauptweg durch den egapark Richtung Spielplatz

©René Strobach



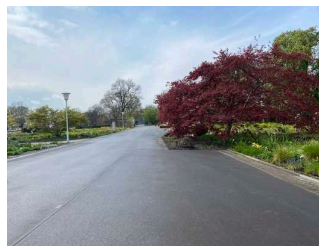
Hauptweg durch den egapark

©René Strobach



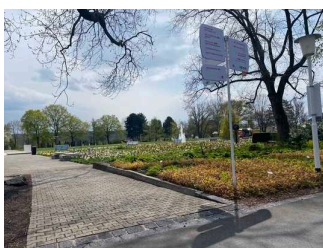
Hauptweg entlang des Großbeetes Richtung Danakil-Haus

©René Strobach



Hauptweg Richtung Gartenbaumuseum, Sternwarte und Aussichtsturm

©René Strobach



Hauptweg durch den egapark – Bereich Gartenideen

©René Strobach



Hauptweg durch den egapark – Bereich Gartenideen

©René Strobach

---

Es gibt ein unterbrechungsfreies Wegeleitsystem.

Anmerkungen für den Gast: Die Sternwarte und der Aussichtsturm sind für Gäste mit Rollstuhl nicht begehbar.

## WC neben Hallenschau 2 – Glashaus

### WC neben Hallenschau 2 – Glashaus

---



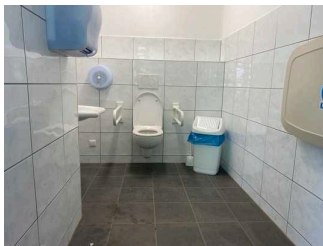
WC neben Hallenschau 2 – Glashaus

©René Strobach



WC neben Hallenschau 2 – Glashaus

©René Strobach



WC neben Hallenschau 2 – Glashaus

©René Strobach



WC neben Hallenschau 2 – Glashaus

©René Strobach

---

Anmerkungen für den Gast: die Türklinke ist 110 cm hoch

## Hauptweg durch den egapark

---



Hauptweg Richtung Themengärten

©René Strobach



Hauptweg durch den egapark – Hallenschau 1

©René Strobach



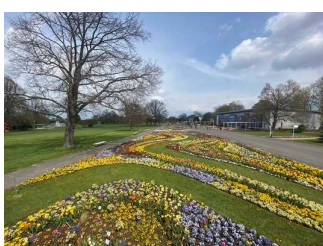
Hauptweg durch den egapark Richtung Spielplatz

©René Strobach



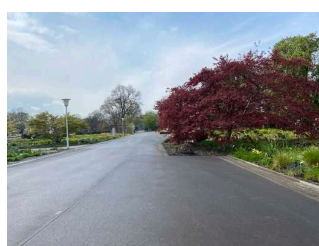
Hauptweg durch den egapark

©René Strobach



Hauptweg entlang des Großbeetes Richtung Danakil-Haus

©René Strobach



Hauptweg Richtung Gartenbaumuseum, Sternwarte und Aussichtsturm

©René Strobach



Hauptweg durch den egapark – Bereich Gartenideen

©René Strobach



Hauptweg durch den egapark – Bereich Gartenideen

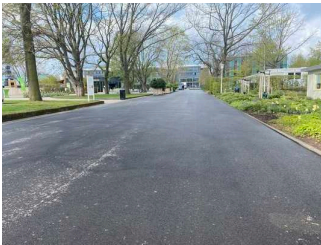
©René Strobach

Es gibt ein unterbrechungsfreies Wegeleitsystem.

Anmerkungen für den Gast: Die Sternwarte und der Aussichtsturm sind für Gäste mit Rollstuhl nicht begehbar.

## WC am Shop / Besucherservice

### Hauptweg durch den egapark



Hauptweg Richtung Themengärten

©René Strobach



Hauptweg durch den egapark – Hallenschau 1

©René Strobach



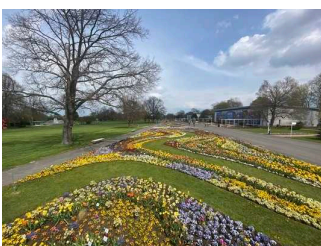
Hauptweg durch den egapark Richtung Spielplatz

©René Strobach



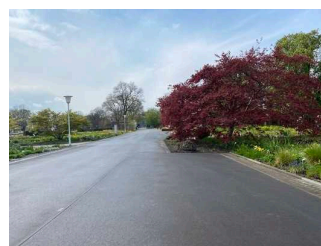
Hauptweg durch den egapark

©René Strobach



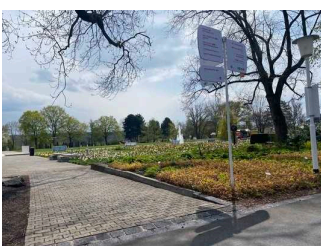
Hauptweg entlang des Großbeetes Richtung Danakil-Haus

©René Strobach



Hauptweg Richtung Gartenbaumuseum, Sternwarte und Aussichtsturm

©René Strobach



Hauptweg durch den egapark – Bereich Gartenideen

©René Strobach



Hauptweg durch den egapark – Bereich Gartenideen

©René Strobach

Es gibt ein unterbrechungsfreies Wegeleitsystem.

Anmerkungen für den Gast: Die Sternwarte und der Aussichtsturm sind für Gäste mit Rollstuhl nicht begehbar.

## Rosengarten / Liliengarten / Irisgarten

### Weg außen

#### Wege im Rosengarten

---



Wege im Rosengarten  
– Hauptweg

©René Strobach



Wege im Rosengarten  
– Nebenwege

©René Strobach



Wege im Rosengarten

©René Strobach



Wege im Rosengarten  
– Nebenweg als  
Umgehung der  
Steigung

©René Strobach

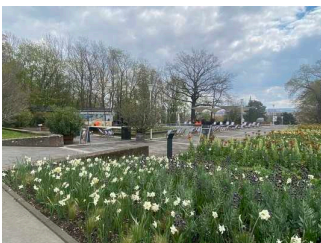
---

Das Ziel des Weges ist in Sichtweite. Es gibt ein unterbrechungsfreies Wegeleitsystem.

Anmerkungen für den Gast: Nebenwege mit einer Breite von 120cm vorhanden; Auf dem Hauptweg beträgt die Steigung bis zu 12 % – die Nebenwege als Alternative haben eine Steigung bis zu 6%

#### Wege im Liliengarten

---



Wege im Liliengarten

©René Strobach



Wege im Liliengarten  
– Lilien Terrasse

©René Strobach

---

Das Ziel des Weges ist in Sichtweite. Es gibt ein unterbrechungsfreies Wegeleitsystem.

## Wege im Irisgarten

---



Wege im Irisgarten

©René Strobach

---

Das Ziel des Weges ist in Sichtweite. Es gibt ein unterbrechungsfreies Wegeleitsystem.

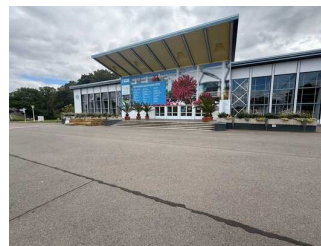
## Hauptweg durch den egapark

---



Hauptweg Richtung Themengärten

©René Strobach



Hauptweg durch den egapark – Hallenschau 1

©René Strobach



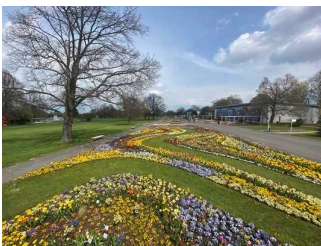
Hauptweg durch den egapark Richtung Spielplatz

©René Strobach



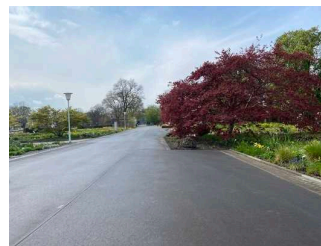
Hauptweg durch den egapark

©René Strobach



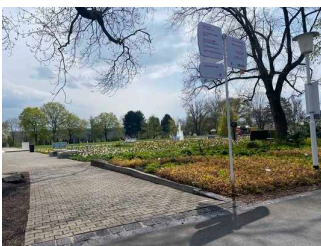
Hauptweg entlang des Großbeetes Richtung Danakil-Haus

©René Strobach



Hauptweg Richtung Gartenbaumuseum, Sternwarte und Aussichtsturm

©René Strobach



Hauptweg durch den egapark – Bereich Gartenideen

©René Strobach



Hauptweg durch den egapark – Bereich Gartenideen

©René Strobach

---

Es gibt ein unterbrechungsfreies Wegeleitsystem.

Anmerkungen für den Gast: Die Sternwarte und der Aussichtsturm sind für Gäste mit Rollstuhl nicht begehbar.

## Japanischer Garten

### Weg außen

#### Hauptweg durch den egapark

---



Hauptweg Richtung Themengärten

©René Strobach



Hauptweg durch den egapark – Hallenschau 1

©René Strobach



Hauptweg durch den egapark Richtung Spielplatz

©René Strobach



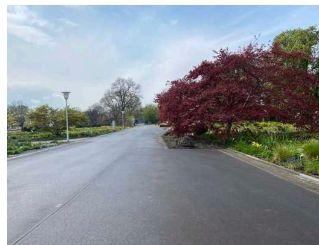
Hauptweg durch den egapark

©René Strobach



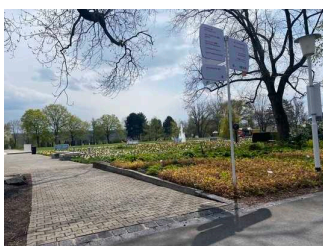
Hauptweg entlang des Großbeetes Richtung Danakil-Haus

©René Strobach



Hauptweg Richtung Gartenbaumuseum, Sternwarte und Aussichtsturm

©René Strobach



Hauptweg durch den egapark – Bereich Gartenideen

©René Strobach



Hauptweg durch den egapark – Bereich Gartenideen

©René Strobach

---

Es gibt ein unterbrechungsfreies Wegeleitsystem.

Anmerkungen für den Gast: Die Sternwarte und der Aussichtsturm sind für Gäste mit Rollstuhl nicht begehbar.

## Wege im Japanischen Garten

---



Wege im Japanischen Garten – oberer Bereich

©René Strobach



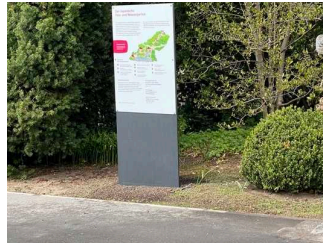
Wege im Japanischen Garten – unterer Bereich

©René Strobach



Wege im Japanischen Garten – unterer Bereich

©René Strobach



Wege im Japanischen Garten

©René Strobach

---

Das Ziel des Weges ist in Sichtweite.

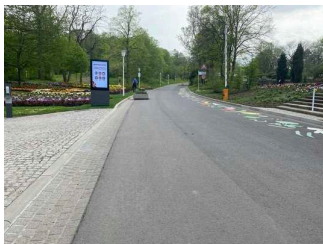
Anmerkungen für den Gast: Die Wege im oberen Teil des Japanischen Garten sind mit Rollstuhl nicht oder nur mit Begleitperson befahrbar. Die Wege im unteren Teil sind gut (auch ohne Begleitperson) befahrbar.

## Karl- Förster-Garten / Heidegarten

### Weg außen

#### Weg vom Eingang Gothaer Platz zum Hauptweg beim Danakil-Haus

---



Weg vom Eingang Gothaer Platz zum Hauptweg beim Danakil-Haus

©René Strobach



Weg vom Eingang Gothaer Platz zum Hauptweg beim Danakil-Haus

©René Strobach



Weg vom Eingang Gothaer Platz zum Hauptweg beim Danakil-Haus

©René Strobach



Weg vom Eingang Gothaer Platz zum Hauptweg beim Danakil-Haus

©René Strobach

---

Das Ziel des Weges ist in Sichtweite. Es gibt ein unterbrechungsfreies Wegeleitsystem.

## Wege im Karl-Förster-Garten / Heidegarten

---



Wege im Karl-Förster-Garten / Heidegarten – Hauptweg

©René Strobach



Wege im Karl-Förster-Garten / Heidegarten – Hauptweg und Nebenweg

©René Strobach

---

Das Ziel des Weges ist in Sichtweite.

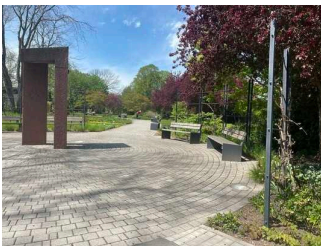
Anmerkungen für den Gast: Nebenwege haben eine Breite von 120 cm und führen in eine Richtung wieder auf den Hauptweg

## Mainzgarten

### Weg außen

### Weg im Mainzgarten

---



Weg im Mainzgarten

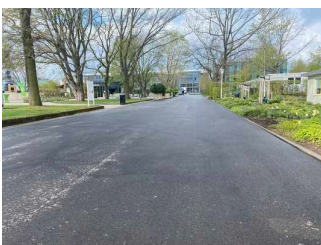
©René Strobach

---

Das Ziel des Weges ist in Sichtweite.

### Hauptweg durch den egapark

---



Hauptweg Richtung Themengärten

©René Strobach



Hauptweg durch den egapark – Hallenschau 1

©René Strobach



Hauptweg durch den  
egapark Richtung  
Spielplatz

©René Strobach



Hauptweg durch den  
egapark

©René Strobach



Hauptweg entlang  
des Großbeetes  
Richtung Danakil-  
Haus

©René Strobach



Hauptweg Richtung  
Gartenbaumuseum,  
Sternwarte und  
Aussichtsturm

©René Strobach



Hauptweg durch den  
egapark – Bereich  
Gartenideen

©René Strobach



Hauptweg durch den  
egapark – Bereich  
Gartenideen

©René Strobach

---

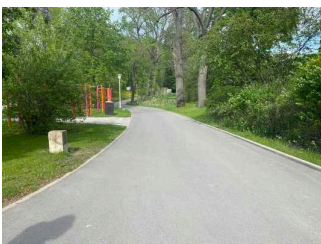
Es gibt ein unterbrechungsfreies Wegeleitsystem.

Anmerkungen für den Gast: Die Sternwarte und der Aussichtsturm sind für Gäste mit Rollstuhl nicht begehbar.

## Wissenswald

### Weg zur Parkbühne mit Terrasse / Wissenswald

---



Weg zur Parkbühne  
mit Terrasse /  
Wissenswald

©René Strobach

---

Ziel des Weges in Sichtweite.

# Weg außen

## Weg durch den Wissenswald

---



Weg durch den Wissenswald

©René Strobach



Weg durch den Wissenswald

©René Strobach



Weg durch den Wissenswald

©René Strobach



Weg durch den Wissenswald

©René Strobach



Weg durch den Wissenswald

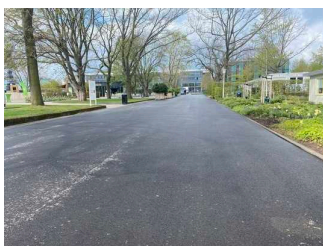
©René Strobach

---

Das Ziel des Weges ist in Sichtweite. Es gibt ein unterbrechungsfreies Wegeleitsystem.

## Hauptweg durch den egapark

---



Hauptweg Richtung Themengärten

©René Strobach



Hauptweg durch den egapark – Hallenschau 1

©René Strobach



Hauptweg durch den egapark Richtung Spielplatz

©René Strobach



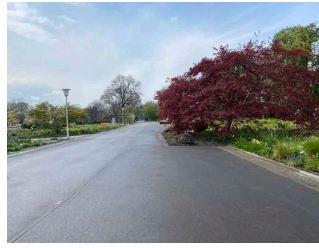
Hauptweg durch den egapark

©René Strobach



Hauptweg entlang  
des Großbeetes  
Richtung Danakil-  
Haus

©René Strobach



Hauptweg Richtung  
Gartenbaumuseum,  
Sternwarte und  
Aussichtsturm

©René Strobach



Hauptweg durch den  
egapark – Bereich  
Gartenideen

©René Strobach



Hauptweg durch den  
egapark – Bereich  
Gartenideen

©René Strobach

---

Es gibt ein unterbrechungsfreies Wegeleitsystem.

Anmerkungen für den Gast: Die Sternwarte und der Aussichtsturm sind für Gäste mit Rollstuhl nicht begehbar.

## Führung

### Führung



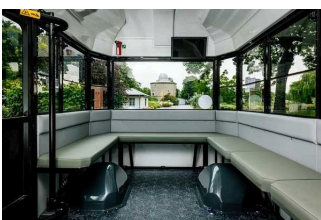
Führung im  
Egaexpress

©René Strobach



Führung im  
Egaexpress – Zugang  
über mobile Rampen

©René Strobach



Führung im  
Egaexpress –  
Rollstuhlplatz

©René Strobach

---

Es werden Führungen für Menschen mit kognitiven Beeinträchtigungen angeboten.

Es ist eine Voranmeldung für die Führung notwendig.

Die Führung für Menschen mit kognitiven Beeinträchtigungen wird in Leichter Sprache gehalten.

Die Inhalte (z.B. Exponate) der Führung für Menschen mit kognitiven Beeinträchtigungen sind leicht verständlich oder werden leicht verständlich (z.B. bildhaft) erklärt.

# visuell taktile Gestaltung

## Mantelbogen visuell taktile Gestaltung



Piktogramme zur Beschilderung

©Sylvia Engel



Wegweiser zur Orientierung im egapark

©Sylvia Engel



Mantelbogen visuell taktile Gestaltung

©René Strobach



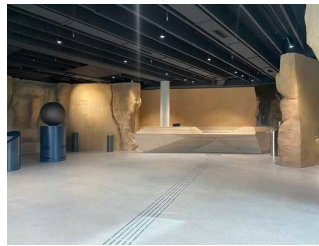
Wegweiser zur Orientierung im Egapark mit Auszeichnung des stufenlosen Weges und Neigungswinkel

©René Strobach



Mantelbogen visuell taktile Gestaltung – Beschilderung der Pflanzen

©René Strobach



Mantelbogen visuell taktile Gestaltung – Leitstreifen zum Tresen

©René Strobach



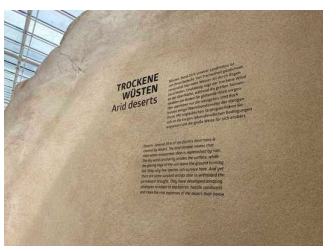
Mantelbogen visuell taktile Gestaltung

©René Strobach



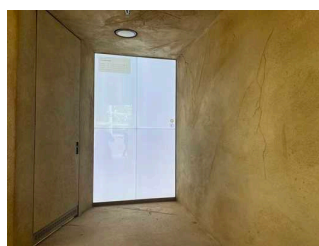
Mantelbogen visuell taktile Gestaltung

©René Strobach



Mantelbogen visuell taktile Gestaltung

©René Strobach



Mantelbogen visuell taktile Gestaltung – Multimediawand im Danakil

©René Strobach

# Alarm/ Hilfsmittel

## Alarm/Hilfsmittel

---



### Alarm/Hilfsmittel – Barrierefreier Geländeplan

©René Strobach

---

Es werden Hilfsmittel angeboten.

Rollstuhl, Andere Hilfsmittel, Rollator, Audioguides.

Andere angebotene Hilfsmittel: Bollerwagen zum Ausleihen am egapark-Eingang, E-Scooter

Es werden Führungen für Menschen mit Behinderung angeboten.

Anmerkungen für den Gast: Hinweise in Brailleschrift stehen im Duft- und Tastgarten zur Verfügung. Egaexpress mit niedrigem Einstieg, mobiler Rampe für Faltrollstühle (bis zu 6 Rollstuhlplätze) und Informationen über Lautsprecher. Barrierefreier Geländeplan erhältlich.