

Kurzbericht



egapark Erfurt | ©Steve Bauerschmidt | egapark Erfurt

egapark Erfurt

Gothaer Straße 38
99094 Erfurt

Tel: +49 361 5643737
Fax: +49 361 5643722

info@egapark-erfurt.de
www.egapark-erfurt.de

Herzlich willkommen!

Der egapark Erfurt ist das bedeutendste Gartendenkmal der 1960er Jahre und eine der schönsten Parkanlagen Deutschlands. Im Wechsel der Jahreszeiten wird auf großzügigen Wechsel florflächen, in 20 einzigartigen Themengärten und auf Europas größtem ornamental bepflanzten Blumenbeet auf 6000 m² Fläche durchgeblüht. Neben 120.000 Pflanzensorten zählen zu den weiteren Anziehungspunkten des egaparks der größte Spielplatz Thüringens, Erfurts höchster Aussichtspunkt und die preisgekrönte Ausstellung im Deutschen Gartenbaumuseum. Ein deutschlandweit einzigartiges Wüsten- und Urwalderlebnis erwartet Sie im Danakil. Der egapark, das ist Urlaub vom Alltag für alle Generationen.

PRÜFERGEBNIS

für

egapark Erfurt

99094 Erfurt, Zertifikats-ID: PA-02279-2025



Dieses Angebot wurde nach den Kriterien
der bundesweiten Kennzeichnung

»Reisen für Alle«

eingestuft und ist berechtigt, im Zeitraum

Januar 2026 – Dezember 2028

die Auszeichnung

»Barrierefreiheit geprüft«

sowie die dazu gehörigen Piktogramme zu führen
und vertragsgemäß zu nutzen.



egapark Erfurt

©Steve Bauerschmidt |
egapark Erfurt



egapark Erfurt

©Steve Bauerschmidt |
egapark Erfurt



egapark Erfurt

©Steve Bauerschmidt |
egapark Erfurt

Überblick

- Parkplätze direkt gegenüber des Haupteingangs bzw. oberhalb des Messegeländes (2 Stationen mit der Straßenbahn).
- Haltestelle egapark für Niederflurbahnen – Straßenbahnlinie 2.
- Größter Garten und größter Spielplatz Thüringens
- Als ein Standort der BUGA 2021 umfangreich restauriert, umgebaut, erweitert.
- Ein Highlight: DANAKIL – Kombination aus Wüsten- und Urwaldhaus mit multimedialer Begleitung.
- Natur mitten in der Stadt – beliebtes Ausflugsziel für Erfurter und ihre Gäste.

Barrierefreiheit auf einen Blick

- Parkplätze für Menschen mit Behinderung
- Das Gebäude ist stufenlos zugänglich.
- Alle für Gäste nutzbaren Räume/Bereiche und Einrichtungen sind stufenlos erreichbar (über Rampen).
- Alle Durchgänge/Türen sind mindestens 80 cm breit.
- Es sind mehrere WCs für Menschen mit Behinderung vorhanden.
- Assistenzhunde willkommen.
- Rollatoren, Rollstuhl, Transferrollstuhl, Bollerwagen ausleihbar.
- Führungen für Menschen mit Beeinträchtigungen werden angeboten.

Informationen für Menschen mit Gehbehinderung und Rollstuhlfahrer

Alle prüfrelevanten Bereiche erfüllen die Qualitätskriterien der Kennzeichnung „**Barrierefreiheit geprüft** – teilweise barrierefrei für Menschen mit Gehbehinderung“.

Einige **Hinweise zur Barrierefreiheit** haben wir nachfolgend zusammengestellt. Detaillierte Angaben finden Sie im Prüfbericht.

- Es gibt 12 gekennzeichnete Parkplätze für Menschen mit Behinderung.
- In der Nähe befindet sich die Haltestelle egapark – Linie 2.
- Der Park ist stufenlos zugänglich über eine Rampe oder einen Aufzug.
- Fast alle für den Gast nutzbaren und erhobenen Wege und Einrichtungen sind stufenlos oder über Rampen zugänglich (außer Aussichtsturm nur über Stufen).
- Die Rampen haben eine maximale Neigung von 5 % und eine maximale Gesamtlänge von 12 m. Ausnahme: die Rampe zur Halle 1 hat eine maximale Neigung von 11 % auf 7 m.
- Alle für den Gast nutzbaren und erhobenen Türen/Durchgänge sind mindestens 80 cm breit.
- Außenwege sind mindestens 150 cm breit und leicht begeh- und befahrbar.
- Es sind Sitzgelegenheiten vorhanden.
- Die Exponate/ Objekte sowie deren Informationen sind überwiegend im Sitzen sichtbar.
- In den Gastronomiebereichen sind unterfahrbare Tische vorhanden.
- Es werden Führungen für Menschen mit Gehbehinderung und Rollstuhlfahrer angeboten. Es ist eine Voranmeldung notwendig.
- Die gesamte Route der Führung ist für Rollstuhlfahrer stufenlos befahrbar.
- Angebotene Hilfsmittel: Rollatoren, Rollstuhl, Transferrollstuhl, Bollerwagen.
- Es gibt zahlreiche öffentliche WCs für Menschen mit Behinderung.

Informationen für Menschen mit Hörbehinderung und gehörlose Menschen

Einige **Hinweise zur Barrierefreiheit** haben wir nachfolgend zusammengestellt. Detaillierte Angaben finden Sie im Prüfbericht.

- Es gibt keinen Alarm.
- Es gibt eine induktive Höranlage an der behindertengerechten Kasse.
- Die Informationen zu den Exponaten werden überwiegend schriftlich vermittelt.

- In den Gastronomiebereichen sind Tische mit heller und blendfreier Beleuchtung vorhanden, an denen keine Lampen stehen oder hängen, die das Gesichtsfeld bzw. den Blickkontakt stören.
- Es gibt Sitzbereiche mit geringen Umgebungsgläuschen (z.B. Sitzcke, separater Raum).
- Es werden Führungen für Menschen mit Hörbehinderung angeboten, jedoch nicht für gehörlose Menschen. Es ist eine Voranmeldung notwendig.

Informationen für Menschen mit Sehbehinderung und blinde Menschen

Alle prüfrelevanten Bereiche erfüllen die Qualitätskriterien der Kennzeichnung „**Barrierefreiheit geprüft – teilweise barrierefrei für Menschen mit Sehbehinderung**“.

Einige **Hinweise zur Barrierefreiheit** haben wir nachfolgend zusammengestellt. Detaillierte Angaben finden Sie im Prüfbericht.

- Assistenzhunde sind willkommen.
- Außenwege haben taktile erfassbare Gehwegbegrenzung.
- Außenwege haben meist eine visuell kontrastreiche Gehwegbegrenzung.
- Der Eingang ist visuell kontrastreich gestaltet.
- Die Beschilderung ist in gut lesbarer und kontrastreicher Schrift gestaltet.
- Es sind keine Hindernisse, z. B. in den Weg/Raum ragende Gegenstände, vorhanden.
- Treppen haben meist beidseitige Handläufe.
- Die Exponate/Stationen/Objekte sind allgemein gut ausgeleuchtet.
- Multimedia-Begleitung im Raum: DANAKIL.
- Die Informationen zu den Exponaten/Stationen/Objekten werden schriftlich vermittelt und sind meist visuell kontrastreich gestaltet.
- Die Schrift der Speisekarte im Rundbau – Café Restaurant ist in schnörkelloser und kontrastreicher Schrift gestaltet. Es ist keine Speisekarte in Großschrift vorhanden.
- Informationen sind nicht in Relief- oder Brailleschrift verfügbar.
- Es werden Führungen für Menschen mit Sehbehinderung angeboten, jedoch nicht für blinde Menschen. Es ist eine Voranmeldung notwendig.

Informationen für Gäste mit kognitiven Beeinträchtigungen

Einige **Hinweise zur Barrierefreiheit** haben wir nachfolgend zusammengestellt. Detaillierte Angaben finden Sie im Prüfbericht.

- Der Name des Parks ist von außen klar erkennbar.
- Es sind Wegezeichen in sichtbaren Abständen oder ein unterbrechungsfreies Wegeleitsystem vorhanden.
- Es ist kein farbliches oder bildhaftes Leitsystem vorhanden.
- Die Informationen zu den Exponaten werden schriftlich vermittelt, jedoch nicht in Leichter Sprache.
- In den Gastronomiebereichen sind keine Speisekarten mit Bildern vorhanden und die Speisen werden nicht sichtbar präsentiert (Buffet, Theke).
- Es werden Führungen für Menschen mit kognitiven Beeinträchtigungen angeboten. Es ist eine Voranmeldung notwendig.
- Die Führung für Menschen mit kognitiven Beeinträchtigungen wird in Leichter Sprache gehalten.

Bequem unterwegs für alle Generationen

Einige **Hinweise zur Barrierefreiheit** haben wir nachfolgend zusammengestellt. Detaillierte Angaben finden Sie im Prüfbericht.

- Es gibt allgemeine Parkplätze an der Messe Erfurt.
- In der Nähe befindet sich die Haltestelle egapark – Linie 2.
- Der Park ist stufenlos zugänglich über eine Rampe oder einen Aufzug.
- Name bzw. Logo des Parks sind von außen klar erkennbar.
- Der Eingang ist visuell kontrastreich gestaltet.
- Es gibt eine induktive Höranlage an der behindertengerechten Kasse.
- Fast alle für den Gast nutzbaren und erhobenen Wege und Einrichtungen sind stufenlos oder über Rampen zugänglich (außer Aussichtsturm nur über Stufen).
- Die Rampen haben eine maximale Neigung von 5 % und eine maximale Gesamtlänge von 12 m. Ausnahme: die Rampe zur Halle 1 hat eine maximale Neigung von 11 % auf 7 m.
- Alle für den Gast nutzbaren und erhobenen Türen/Durchgänge sind mindestens 80 cm breit.
- Außenwege sind mindestens 150 cm breit und leicht begeh- und befahrbar.
- Treppen haben meist beidseitige Handläufe.
- Es sind Sitzgelegenheiten vorhanden.

- Die Exponate/Stationen/Objekte sind allgemein gut ausgeleuchtet. Die Informationen zu den Exponaten werden überwiegend schriftlich vermittelt. Die Beschilderung ist in gut lesbarer und kontrastreicher Schrift gestaltet. Multimedia-Begleitung im Raum: DANAKIL.
- In den Gastronomiebereichen sind Tische mit heller und blendfreier Beleuchtung vorhanden. Es gibt Sitzbereiche mit geringen Umgebungsgeräuschen (z.B. Sitzecke, separater Raum).
- Die Schrift der Speisekarte im Rundbau – Café Restaurant ist in schnörkelloser und kontrastreicher Schrift gestaltet.
- Es sind Wegezeichen in sichtbaren Abständen oder ein unterbrechungsfreies Wegeleitsystem vorhanden.
- Es werden Führungen für Menschen mit Geh-, Hör- und Sehbehinderung angeboten. Es ist eine Voranmeldung notwendig. Die gesamte Route der Führung ist stufenlos befahrbar.
- Angebotene Hilfsmittel: Rollatoren, Rollstuhl, Transferrollstuhl, Bollerwagen.
- Es gibt zahlreiche öffentliche WCs.

Bildergalerie

Wir haben für Sie einige Fotos aus dem Betrieb / Angebot zusammengestellt. In den Detailberichten finden Sie weitere Fotos.



Parkplätze am Haupteingang mit unterschiedlichen Breiten

©Sylvia Engel



Haupteingang egapark (barrierefrei)

©René Strobach



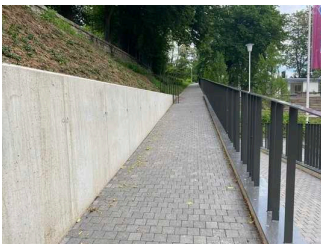
Kasse im Shop und Besucherservice

©René Strobach



Eingang Süd mit Kassenautomat und Drehkreuz und Eingangstür

©René Strobach



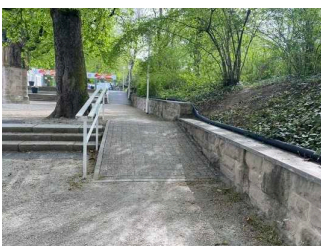
Kurze und lange Rampenläufe ab Eingang Süd

©René Strobach



Eingang Gothaer Platz mit Kasse

©René Strobach



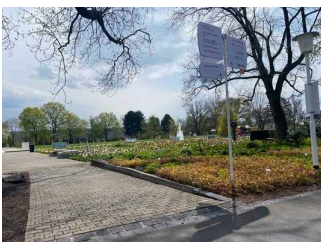
Treppe und Rampe ab Eingang Gothaer Platz

©René Strobach



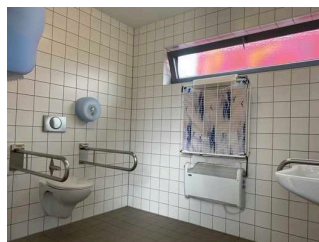
Hauptweg im egapark und großes Blumenbeet

©René Strobach



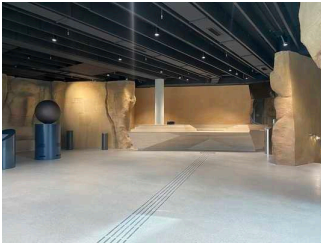
Haupt- und Nebenwege im egapark mit Wegweisern

©René Strobach



WC am Hauptweg nahe Halle 1

©René Strobach



DANAKIL Foyer mit Leitsystem zu Kasse und Lounge

©René Strobach



DANAKIL mit Wegen durch die Wüste

©René Strobach



DANAKIL mit Hörstationen in der Wüste

©Sylvia Engel



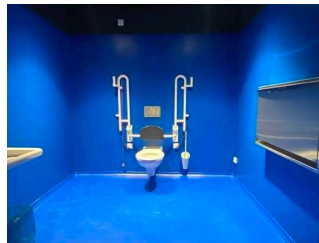
DANAKIL mit Weg zu den Tropen und Informations-Schubkästen

©René Strobach



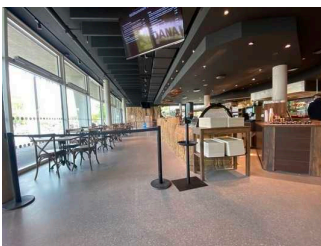
DANAKIL mit Aufzug in alle Etagen

©René Strobach



DANAKIL mit WC im Untergeschoss

©Sylvia Engel



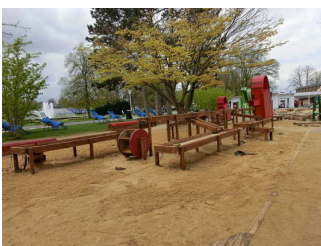
Restaurant DANAKIL mit Selbstbedienung – Sitzmöglichkeiten im Innenbereich

©René Strobach



Restaurant RUNDBAU mit Rampe

©Sylvia Engel



Unterschiedliche Spielplätze – Wasserspielplatz, klettern und balancieren, im Sand buddeln und schaukeln

©René Strobach

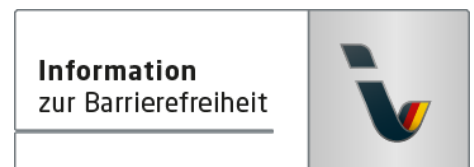
Informationen zum Kennzeichnungssystem „Reisen für Alle“

Alle nach „Reisen für Alle“ **zertifizierten Betriebe und Orte** erfüllen folgende Kriterien:

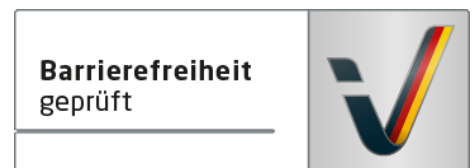
- Die Daten und Angaben zur Barrierefreiheit wurden von **externen, speziell geschulten Erhebern** vor Ort erhoben und geprüft. Es handelt sich um keine Selbsteinschätzung.
- Die Daten zur Barrierefreiheit liegen **im Detail** vor und können von Gästen eingesehen werden.
- Mindestens ein Mitarbeiter hat an einer **Schulung** zum Thema „**Barrierefreiheit als Komfort- und Qualitätsmerkmal**“ teilgenommen.

Die Kennzeichnung – Erläuterung der Logos und Piktogramme

Das Kennzeichen „**Information zur Barrierefreiheit**“ signalisiert, dass detaillierte und geprüfte Informationen zur Barrierefreiheit für alle Personengruppen vorliegen.



Das Kennzeichen „**Barrierefreiheit geprüft**“ basiert auf „Information zur Barrierefreiheit“ und bedeutet, dass zusätzlich die Qualitätskriterien für bestimmte Personengruppen teilweise oder vollständig erfüllt sind.



Die Kennzeichnung „**Barrierefreiheit geprüft**“ liegt in zwei Qualitätsstufen vor:

„**Barrierefreiheit geprüft: teilweise barrierefrei**“.

Die Qualitätskriterien sind für die dargestellte Personengruppe der Rollstuhlfahrer teilweise erfüllt, d. h. das Angebot ist für Rollstuhlfahrer teilweise barrierefrei. Das „i“ im Piktogramm signalisiert, dass man noch einmal genauer nachlesen sollte, ob das Angebot den eigenen Ansprüchen genügt.



„**Barrierefreiheit geprüft: barrierefrei**“.

Die Qualitätskriterien sind für die dargestellte Personengruppe der Rollstuhlfahrer erfüllt, d. h. das Angebot ist für Rollstuhlfahrer barrierefrei.



Es gibt Qualitätskriterien für **sieben Personengruppen** und für jede Personengruppe ein eigenes **Piktogramm**.

Menschen mit Gehbehinderung



Rollstuhlfahrer



Menschen mit Hörbehinderung



Gehörlose Menschen



Menschen mit Sehbehinderung



Blinde Menschen



Menschen mit kognitiven Beeinträchtigungen

