

## egapark Erfurt

Gothaer Straße 38  
99094 Erfurt

Tel: +49 361 5643737  
Fax: +49 361 5643722

info@egapark-erfurt.de  
[www.egapark-erfurt.de](http://www.egapark-erfurt.de)

## Informationen für Menschen mit Gehbehinderung und Rollstuhlfahrer

Die Informationen zur Barrierefreiheit wurden am 24. September 2025 im Rahmen des Systems "Reisen für Alle" erhoben und sind geprüft.

Detailinformationen zu Treppen, Aufzügen / Treppenliften, Rampen, Automaten und speziellen Türen auf dem Weg zu einzelnen Bereichen finden Sie in der entsprechenden Kategorie.

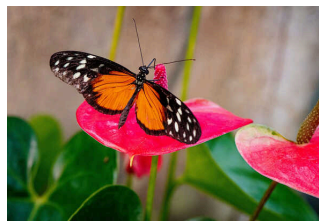
### Fotos zur Einrichtung

---



egapark Erfurt

©Steve Bauerschmidt |  
egapark Erfurt



egapark Erfurt

©Steve Bauerschmidt |  
egapark Erfurt



egapark Erfurt

©Steve Bauerschmidt |  
egapark Erfurt



egapark Erfurt

©Steve Bauerschmidt |  
egapark Erfurt

### Parkplatz

---



Parkplätze am  
Haupteingang mit  
unterschiedlichen  
Breiten

©Sylvia Engel

# Parkplatz

---



Parkplätze für Menschen mit Behinderungen

©Sylvia Engel



Schmaler Stellplatz am Eingang egapark

©Sylvia Engel



Parkplatz neben der Tankstelle

©René Strobach



Weg vom Parkplatz zum Eingang

©René Strobach

---

Es ist ein Parkplatz vorhanden.

Es ist mindestens 1 Parkplatz für Menschen mit Behinderung vorhanden.

Es gibt 12 Stellplatz/-plätze für Menschen mit Behinderung.

Stellplatzbreite: 350 cm

Stellplatzlänge: 500 cm

Der Parkplatz ist von der Oberflächenbeschaffenheit her erschütterungsarm und leicht begeh- und befahrbar (z.B. Asphalt, engfugige Platten, etc.).

Entfernung des Stellplatzes/der Stellplätze für Menschen mit Behinderung zum Eingangsbereich: 40 m

Der Stellplatz / die Stellplätze für Menschen mit Behinderung ist/sind gekennzeichnet.

Anmerkungen für den Gast: 5 Stellflächen haben jedoch nur eine Breite von 340 cm und eine markierte Länge von 480 cm (insgesamt 30 Stellflächen)

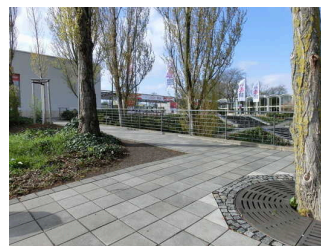
## Weg vom Parkplatz zum Eingang

---



Weg vom Parkplatz zum Eingang – mit Durchgang (180 cm breit)

©René Strobach



Weg vom Parkplatz zum Eingang

©René Strobach

---

Breite des Weges: 200 cm

Länge des Weges: 50 m

Der Weg ist von der Oberflächenbeschaffenheit her erschütterungsarm und leicht begeh- und befahrbar (z.B. Asphalt, engfugige Platten, etc.).

Die lichte Breite des Weges ist durch Ausstattungsgegenstände eingeschränkt.

Die lichte Breite des Weges beträgt trotz vorhandener Ausstattungsgegenstände mindestens: 150 cm

Maximale Längsneigung des Weges: 6 %

Maximale Längsneigung über eine Strecke von 6 m.

## **Straßenbahnhaltestelle egapak – Linie 2**

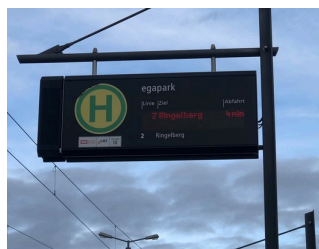
### **Straßenbahnhaltestelle egapark – Linie 2**

---



Straßenbahnhaltestelle egapark – Linie 2 mit Sitzmöglichkeit

©Sylvia Engel



Straßenbahnhaltestelle egapark mit elektronischer Anzeige

©Sylvia Engel



Straßenbahnhaltestelle egapark mit schriftlicher Information

©Sylvia Engel



Straßenbahnhaltestelle egapark – Linie 2 / Übergang und Leitlinien

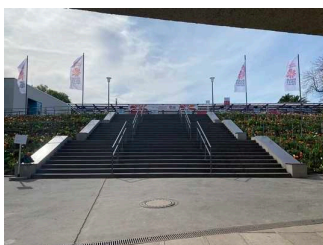
©René Strobach

---

Es gibt keine Haltestelle des öffentlichen Personennahverkehrs (ÖPNV) in max. 100m Entfernung vom Eingang/Zugang.

### **Treppe von der Straßenbahn zum Eingang**

---



Treppe von der Straßenbahn zum Eingang

©René Strobach

---

Vorhandene Schwellen/Stufen: 30

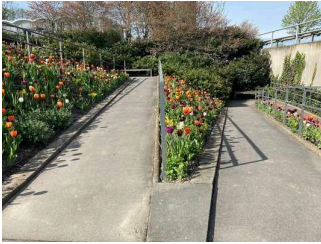
Höhe der Schwellen/Stufen: 16 cm

Die Treppe hat gerade Läufe.

Die Treppe hat beidseitige Handläufe.

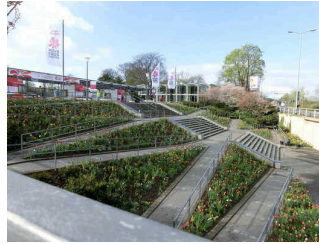
## Rampe ab Straßenbahnhaltestelle zum Eingang

---



Rampe ab  
Straßenbahnhaltestelle  
zum Eingang

©René Strobach



Rampe ab  
Straßenbahnhaltestelle  
zum Eingang

©René Strobach

---

Maximale Längsneigung der Rampe: 6 %

Geringste nutzbare Laufbreite: 100 cm

Länge des längsten Rampenlaufs: 6 m

Es gibt ein oder mehrere Zwischenpodeste.

Mindestlänge der Zwischenpodeste: 120 cm

Die Rampe hat einschließlich ggf. vorhandener Podeste eine Gesamtlänge von 70 m.

Die Rampe hat einen einseitigen Handlauf.

Die Handläufe werden am Anfang und Ende waagrecht weitergeführt.

BREITE der Bewegungsfläche vor der Rampe: 200 cm

TIEFE der Bewegungsfläche vor der Rampe: 200 cm

BREITE der Bewegungsfläche am Ende der Rampe: 200 cm

TIEFE der Bewegungsfläche am Ende der Rampe: 200 cm

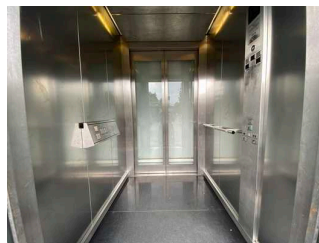
## Aufzug zum Eingang

---



Aufzug zum Eingang

©René Strobach



Aufzug zum Eingang

©René Strobach

---

BREITE der Bewegungsfläche vor dem Aufzug beim Einstieg: 150 cm

TIEFE der Bewegungsfläche vor dem Aufzug beim Einstieg: 150 cm

Lichte Durchgangsbreite der Aufzugtür: 110 cm

BREITE der Kabine innen: 130 cm

TIEFE der Kabine innen: 170 cm

BREITE der Bewegungsfläche vor dem Aufzug beim Ausstieg: 150 cm

TIEFE der Bewegungsfläche vor dem Aufzug beim Ausstieg: 200 cm

Es gibt kein horizontales Bedientableau.

Die Bedienelemente/Befehlsgeber sind wie folgt angeordnet:

HÖCHSTE Stelle der Bedienelemente: 100 cm

TIEFSTE Stelle der Bedienelemente: 88 cm

Der waagerechte Abstand von der Ecke der Kabine bis zum ersten Bedienelement (mittig) ist 85 cm.

## Haupteingang egapark (barrierefrei)

---



Haupteingang  
egapark (barrierefrei)

©René Strobach

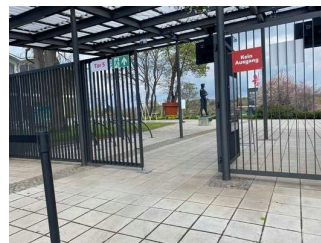
## Eingang egapark

---



Drehkreuz-Ausgang  
Egapark

©René Strobach



Ausgangstor vom  
Egapark – zu den  
Kassenzeiten  
geöffnet

©René Strobach

Der Eingang / Zugang ins Gebäude ist stufenlos möglich.

Eingangstür

Lichte Breite des Durchgangs: 91 cm

Art der Tür: Einflügel

Die Tür wird durch eine Servicekraft geöffnet.

BREITE der kleineren Bewegungsfläche vor/hinter der Tür: 175 cm

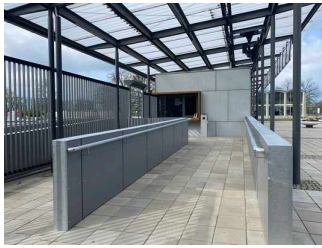
TIEFE der kleineren Bewegungsfläche vor/hinter der Tür: 200 cm

Höhe der Türschwelle: 0 cm

Anmerkungen für den Gast: Der Ausgang führt über ein Drehkreuz, als Alternative ist der Ausgang über die Kassen oder dem Tor neben den Kassen möglich.

## Kasse und Information

---



Weg zur barrierefreien Kasse

©René Strobach



Kasse und Information

©René Strobach



Barrierefreie Kasse und Information Egapark

©René Strobach

---

BREITE der Bewegungsfläche vor dem Schalter/Tresen/der Kasse: 300 cm

TIEFE der Bewegungsfläche vor dem Schalter/Tresen/der Kasse: 175 cm

Der Schalter/Tresen/die Kasse ist an der höchsten Stelle 81 cm hoch.

Der Schalter/Tresen/die Kasse ist an der niedrigsten Stelle 60 cm hoch.

Es ist keine andere, gleichwertige Kommunikationsmöglichkeit im Sitzen vorhanden.

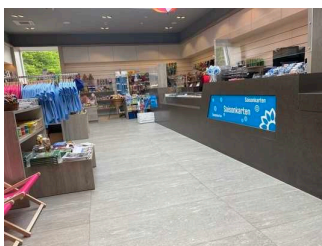
Es ist ein Kassendurchgang vorhanden.

Der Kassendurchgang ist 175 cm breit.

Anmerkungen für den Gast: Die barrierefreie Kasse mit breitem Durchgang, niedrigem Tresen und Höranlage befindet sich ganz links.

## Shop und Besucherservice

---



Kasse im Shop und Besucherservice

©René Strobach

# Eingangsbereich

## Eingang egapark-Shop und Besucherservice

---



Eingangsbereich  
egapark-Shop und  
Besucherservice

©René Strobach



Eingang egapark-  
Shop und  
Besucherservice -  
Türöffner

©René Strobach

---

Der Eingang / Zugang ins Gebäude ist stufenlos möglich.

Eingangstür

Lichte Breite des Durchgangs: 115 cm

Art der Tür: Einflügel

Die Tür wird mit eigenem Kraftaufwand geöffnet.

BREITE der kleineren Bewegungsfläche vor/hinter der Tür: 233 cm

TIEFE der kleineren Bewegungsfläche vor/hinter der Tür: 250 cm

Höhe der Türschwelle: 0 cm

Anmerkungen für den Gast: Wenn der barrierefreie Ticketschalter bei den Kassen im Außenbereich geschlossen ist, können die Tickets auch barrierefrei im Shop gekauft werden.

## Seiteneingang Shop und Besucherservice im egapark

---



Seiteneingang Shop  
im egapark

©René Strobach

---

Der Eingang / Zugang ins Gebäude ist stufenlos möglich.

Eingangstür

Lichte Breite des Durchgangs: 190 cm

Art der Tür: Zweiflügel

Die Tür wird ohne eigenen Kraftaufwand (Drücker, Lichtschranke, Bewegungsmelder etc.) geöffnet.

---

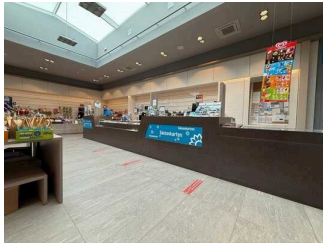
BREITE der kleineren Bewegungsfläche vor/hinter der Tür: 300 cm

TIEFE der kleineren Bewegungsfläche vor/hinter der Tür: 200 cm

Höhe der Türschwelle: 0 cm

## Kasse im Shop

---



Kasse im Shop

©René Strobach

BREITE der Bewegungsfläche vor dem Schalter/Tresen/der Kasse: 600 cm

TIEFE der Bewegungsfläche vor dem Schalter/Tresen/der Kasse: 165 cm

Der Schalter/Tresen/die Kasse ist an der höchsten Stelle 93 cm hoch.

Der Schalter/Tresen/die Kasse ist an der niedrigsten Stelle 93 cm hoch.

Es ist eine andere, gleichwertige Kommunikationsmöglichkeit im Sitzen vorhanden.

## Raum

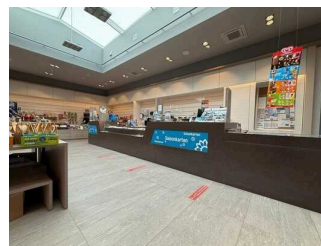
### Shop, Kasse und Besucherservice

---



Tür zur Kasse im Shop  
und Besucherservice

©René Strobach



Shop, Kasse und  
Besucherservice

©René Strobach

Tür zum Raum

Lichte Breite des Durchgangs: 120 cm

Art der Tür: Einflügel

Die Tür wird ohne eigenen Kraftaufwand (Drücker, Lichtschranke, Bewegungsmelder etc.) geöffnet.

BREITE der kleineren Bewegungsfläche vor/hinter der Tür: 250 cm

TIEFE der kleineren Bewegungsfläche vor/hinter der Tür: 233 cm

Höhe der Türschwelle: 0 cm

BREITE des Raums: 8 m

TIEFE des Raums: 15 m

Breite des schmalsten Durchgangs im Raum: 100 cm

Es sind Sitzgelegenheiten vorhanden.

Anmerkungen für den Gast: Ein- und Ausgang über Schwingtür mit Durchgangsbreite 180 cm (1 Flügel 90 cm). Höhe Taster 66 – 90 cm.

## Veranstaltungsraum

---



Veranstaltungsraum

©René Strobach



Veranstaltungsraum

©René Strobach

---

Tür zum Raum

Lichte Breite des Durchgangs: 190 cm

Art der Tür: Zweiflügel

BREITE der kleineren Bewegungsfläche vor/hinter der Tür: 400 cm

TIEFE der kleineren Bewegungsfläche vor/hinter der Tür: 300 cm

Höhe der Türschwelle: 0 cm

BREITE des Raums: 7 m

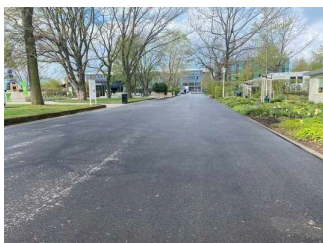
TIEFE des Raums: 5 m

Breite des schmalsten Durchgangs im Raum: 200 cm

Es sind keine Sitzgelegenheiten vorhanden.

## Hauptweg durch den egapark

---



Hauptweg Richtung  
Themengärten

©René Strobach



Hauptweg durch  
den egapark –  
Hallenschau 1

©René Strobach



Hauptweg durch den  
egapark Richtung  
Spielplatz

©René Strobach



Hauptweg durch den  
egapark

©René Strobach



Hauptweg entlang  
des Großbeetes  
Richtung Danakil-  
Haus

©René Strobach



Hauptweg Richtung  
Gartenbaumuseum,  
Sternwarte und  
Aussichtsturm

©René Strobach



Hauptweg durch den  
egapark – Bereich  
Gartenideen

©René Strobach



Hauptweg durch den  
egapark – Bereich  
Gartenideen

©René Strobach

---

Breite des Weges: 200 cm

Länge des Weges: 2500 m

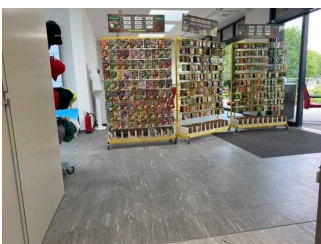
Der Weg ist von der Oberflächenbeschaffenheit her erschütterungsarm und leicht begeh- und befahrbar (z.B. Asphalt, engfugige Platten, etc.).

Maximale Längsneigung des Weges: 7 %

Maximale Längsneigung über eine Strecke von 50 m.

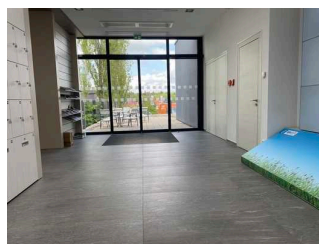
Anmerkungen für den Gast: Die Sternwarte und der Aussichtsturm sind für Gäste mit Rollstuhl nicht begehbar.

## Wege im Shop und Besucherservice



Wege im Shop und  
Besucherservice

©René Strobach



Wege zum  
Veranstaltungsraum

©René Strobach

---

Länge des Flurs/Weges/Ganges: 50 m

Mindestbreite des Flurs/Weges/Ganges: 150 cm

Vorhandene Durchgänge sind mindestens 88 cm breit.

## Eingang Süd

---



Eingang Süd mit  
Kassenautomat  
und Drehkreuz und  
Eingangstür

©René Strobach



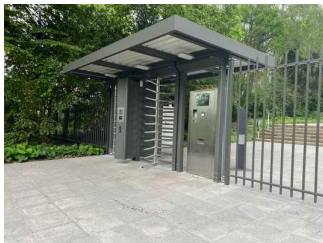
Kurze und lange  
Rampenläufe ab  
Eingang Süd

©René Strobach

---

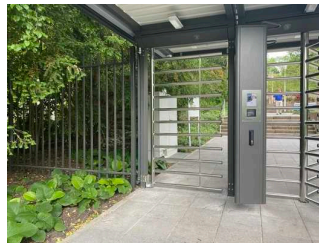
## Eingangsbereich Eingang Süd

---



Eingangsbereich  
Eingang Süd

©René Strobach



Eingangsbereich  
Eingang Süd

©René Strobach

---

Der Eingang / Zugang ins Gebäude ist stufenlos möglich.

Eingangstür

Lichte Breite des Durchgangs: 108 cm

Art der Tür: Einflügel

Die Tür wird ohne eigenen Kraftaufwand (Drücker, Lichtschranke, Bewegungsmelder etc.) geöffnet.

BREITE der kleineren Bewegungsfläche vor/hinter der Tür: 400 cm

TIEFE der kleineren Bewegungsfläche vor/hinter der Tür: 280 cm

Höhe der Türschwelle: 0 cm

Anmerkungen für den Gast: Tür öffnet durch Scannen des Tickets

## Ticket – Automat

---



Ticket – Automat

©René Strobach

---

BREITE der Bewegungsfläche vor dem Automaten: 400 cm

TIEFE der Bewegungsfläche vor dem Automaten: 280 cm

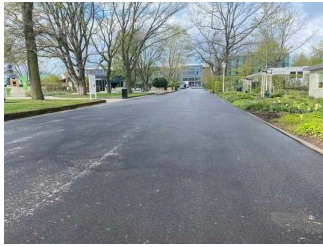
HÖCHSTE Stelle der Bedienelemente vom Boden aus: 125 cm

NIEDRIGSTE Stelle der Bedienelemente vom Boden aus: 70 cm

## Weg außen

### Hauptweg durch den egapark

---



Hauptweg Richtung  
Themengärten

©René Strobach



Hauptweg durch  
den egapark –  
Hallenschau 1

©René Strobach



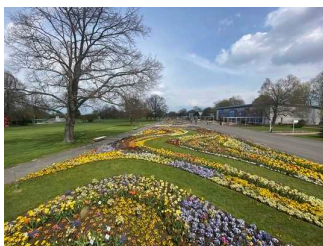
Hauptweg durch den  
egapark Richtung  
Spielplatz

©René Strobach



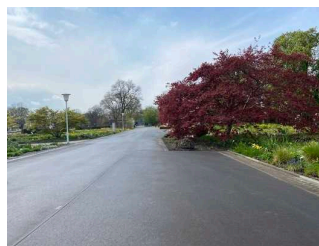
Hauptweg durch den  
egapark

©René Strobach



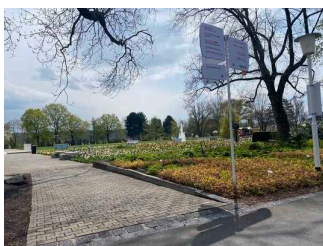
Hauptweg entlang  
des Großbeetes  
Richtung Danakil-  
Haus

©René Strobach



Hauptweg Richtung  
Gartenbaumuseum,  
Sternwarte und  
Aussichtsturm

©René Strobach



Hauptweg durch den  
egapark – Bereich  
Gartenideen

©René Strobach



Hauptweg durch den  
egapark – Bereich  
Gartenideen

©René Strobach

---

Breite des Weges: 200 cm

Länge des Weges: 2500 m

Der Weg ist von der Oberflächenbeschaffenheit her erschütterungsarm und leicht begehbare- und befahrbar (z.B. Asphalt, engfugige Platten, etc.).

Maximale Längsneigung des Weges: 7 %

Maximale Längsneigung über eine Strecke von 50 m.

Anmerkungen für den Gast: Die Sternwarte und der Aussichtsturm sind für Gäste mit Rollstuhl nicht begehbar.

## Weg vom Eingang Süd durch den Irisgarten und Rosengarten zum Hauptweg

---



Weg vom Eingang Süd durch den Irisgarten und Rosengarten zum Hauptweg

©René Strobach



Weg vom Eingang Süd durch den Irisgarten und Rosengarten zum Hauptweg

©René Strobach

---

Breite des Weges: 250 cm

Länge des Weges: 150 m

Der Weg ist von der Oberflächenbeschaffenheit her erschütterungsarm und leicht begeh- und befahrbar (z.B. Asphalt, engfugige Platten, etc.).

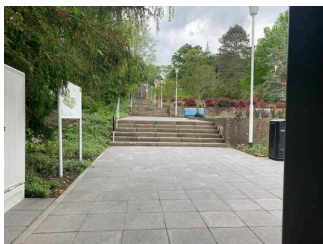
Maximale Längsneigung des Weges: 10 %

Maximale Längsneigung über eine Strecke von 70 m.

## Schwelle/Stufe/Treppe

### Treppe vom Eingang Süd zum Irisgarten

---



Treppe vom Eingang Süd zum Irisgarten

©René Strobach



Treppe vom Eingang Süd zum Irisgarten

©René Strobach

---

Vorhandene Schwellen/Stufen: 85

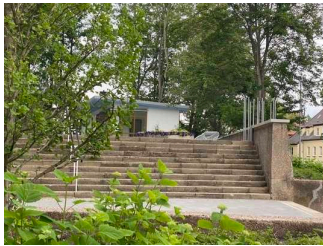
Höhe der Schwellen/Stufen: 15 cm

Die Treppe hat gerade Läufe.

Die Treppe hat einen einseitigen Handlauf.

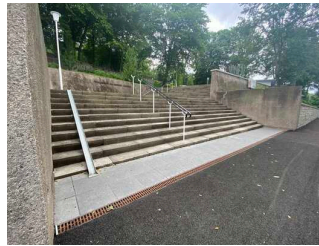
## Treppe zum Eingang Süd

---



Treppe zum Eingang Süd

©René Strobach



Treppe zum Eingang Süd

©René Strobach

---

Vorhandene Schwellen/Stufen: 43

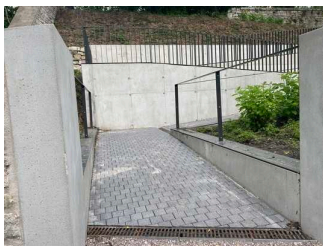
Höhe der Schwellen/Stufen: 15 cm

Die Treppe hat gerade Läufe.

Die Treppe hat einen einseitigen Handlauf.

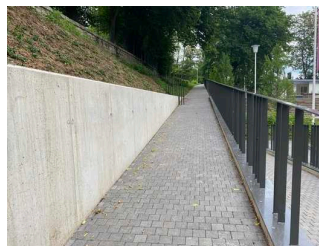
## Rampe zum Eingang

---



Rampe zum Eingang –  
kurzer Rampenlauf

©René Strobach



Rampe zum Eingang –  
langer Rampenlauf

©René Strobach



Rampe zum Eingang –  
schwieriger Übergang  
zur Rampe

©René Strobach

---

Maximale Längsneigung der Rampe: 9 %

Geringste nutzbare Laufbreite: 150 cm

Länge des längsten Rampenlaufs: 40 m

Es gibt ein oder mehrere Zwischenpodeste.

Mindestlänge der Zwischenpodeste: 150 cm

Die Rampe hat einschließlich ggf. vorhandener Podeste eine Gesamtlänge von 70 m.

Die Rampe hat beidseitige Handläufe.

BREITE der Bewegungsfläche vor der Rampe: 400 cm

TIEFE der Bewegungsfläche vor der Rampe: 150 cm

---

BREITE der Bewegungsfläche am Ende der Rampe: 400 cm

TIEFE der Bewegungsfläche am Ende der Rampe: 280 cm

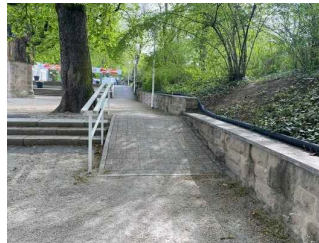
## Eingang Gothaer Platz

---



Eingang Gothaer Platz  
mit Kasse

©René Strobach



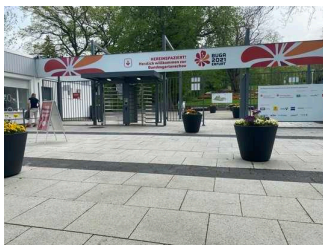
Treppe und Rampe ab  
Eingang Gothaer Platz

©René Strobach

---

## Eingangsbereich Eingang Gothaer Platz

---



Eingangsbereich  
Eingang Gothaer Platz

©René Strobach

---

Der Eingang / Zugang ins Gebäude ist stufenlos möglich.

Eingangstür

Lichte Breite des Durchgangs: 117 cm

Art der Tür: Einflügel

Die Tür wird durch eine Servicekraft geöffnet.

BREITE der kleineren Bewegungsfläche vor/hinter der Tür: 300 cm

TIEFE der kleineren Bewegungsfläche vor/hinter der Tür: 500 cm

Höhe der Türschwelle: 0 cm

## Kasse Eingang Gothaer Platz

---



Kasse Eingang  
Gothaer Platz

©René Strobach

---

BREITE der Bewegungsfläche vor dem Schalter/Tresen/der Kasse: 250 cm

TIEFE der Bewegungsfläche vor dem Schalter/Tresen/der Kasse: 117 cm

Der Schalter/Tresen/die Kasse ist an der höchsten Stelle 82 cm hoch.

Der Schalter/Tresen/die Kasse ist an der niedrigsten Stelle 82 cm hoch.

Es ist keine andere, gleichwertige Kommunikationsmöglichkeit im Sitzen vorhanden.

Es ist ein Kassendurchgang vorhanden.

Der Kassendurchgang ist 117 cm breit.

## Weg außen

### Hauptweg durch den egapark

---



Hauptweg Richtung Themengärten

©René Strobach



Hauptweg durch den egapark – Hallenschau 1

©René Strobach



Hauptweg durch den egapark Richtung Spielplatz

©René Strobach



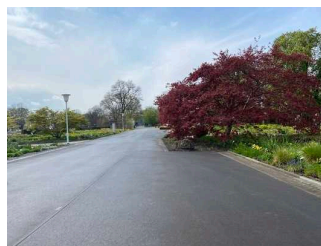
Hauptweg durch den egapark

©René Strobach



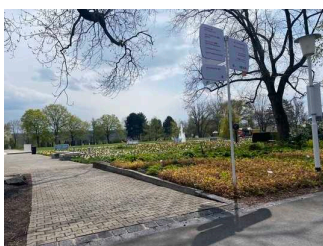
Hauptweg entlang des Großbeetes Richtung Danakil-Haus

©René Strobach



Hauptweg Richtung Gartenbaumuseum, Sternwarte und Aussichtsturm

©René Strobach



Hauptweg durch den egapark – Bereich Gartenideen

©René Strobach



Hauptweg durch den egapark – Bereich Gartenideen

©René Strobach

---

Breite des Weges: 200 cm

Länge des Weges: 2500 m

Der Weg ist von der Oberflächenbeschaffenheit her erschütterungsarm und leicht begeh- und befahrbar (z.B. Asphalt, engfugige Platten, etc.).

Maximale Längsneigung des Weges: 7 %

Maximale Längsneigung über eine Strecke von 50 m.

Anmerkungen für den Gast: Die Sternwarte und der Aussichtsturm sind für Gäste mit Rollstuhl nicht begehbar.

## Weg zum Eingang Gothaer Platz

---



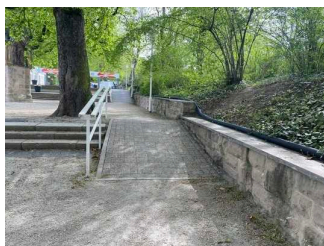
Weg zum Eingang  
Gothaer Platz

©René Strobach



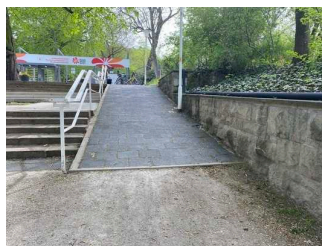
Weg zum Eingang  
Gothaer Platz –  
Treppe zum Eingang

©René Strobach



Weg zum Eingang  
Gothaer Platz –  
Rampe 1 (20%  
Steigung)

©René Strobach



Weg zum Eingang  
Gothaer Platz –  
Rampe 2 (20%  
Steigung)

©René Strobach

---

Breite des Weges: 600 cm

Länge des Weges: 80 m

Der Weg ist von der Oberflächenbeschaffenheit her nicht erschütterungsarm und leicht begeh- und befahrbar (z.B. Asphalt, engfugige Platten, etc.).

Die lichte Breite des Weges ist durch Ausstattungsgegenstände eingeschränkt.

Die lichte Breite des Weges beträgt trotz vorhandener Ausstattungsgegenstände mindestens: 167 cm

Maximale Längsneigung des Weges: 0 %

Anmerkungen für den Gast: Im Wegverlauf gibt es 13 Stufen mit je 16 cm Höhe oder 2 Rampen mit je 20% lger Steigung über 6 und 10 Meter.

## Weg vom Eingang Gothaer Platz zum Hauptweg beim Danakil-Haus

---



Weg vom Eingang  
Gothaer Platz zum  
Hauptweg beim  
Danakil-Haus

©René Strobach



Weg vom Eingang  
Gothaer Platz zum  
Hauptweg beim  
Danakil-Haus

©René Strobach



Weg vom Eingang  
Gothaer Platz zum  
Hauptweg beim  
Danakil-Haus

©René Strobach



Weg vom Eingang  
Gothaer Platz zum  
Hauptweg beim  
Danakil-Haus

©René Strobach

---

Breite des Weges: 400 cm

Länge des Weges: 1000 m

Der Weg ist von der Oberflächenbeschaffenheit her erschütterungsarm und leicht begeh- und befahrbar (z.B. Asphalt, engfugige Platten, etc.).

Die lichte Breite des Weges ist durch Ausstattungsgegenstände eingeschränkt.

Die lichte Breite des Weges beträgt trotz vorhandener Ausstattungsgegenstände mindestens: 200 cm

Maximale Längsneigung des Weges: 10 %

Maximale Längsneigung über eine Strecke von 200 m.

## Themengärten

### Weg außen

#### Rundweg durch die Themengärten

---



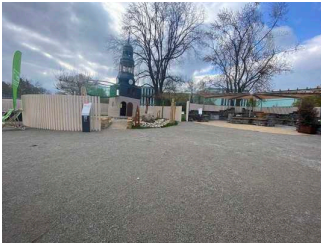
Rundweg durch die  
Themengärten

©René Strobach



Rundweg durch die  
Themengärten

©René Strobach



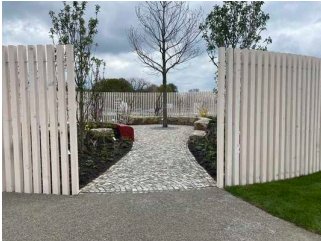
### Rundweg durch die Themengärten

©René Strobach



### Rundweg durch die Themengärten

©René Strobach



### Rundweg durch die Themengärten

©René Strobach



### Rundweg durch die Themengärten

©René Strobach



### Rundweg durch die Themengärten

©René Strobach

---

Breite des Weges: 120 cm

Länge des Weges: 100 m

Der Weg ist von der Oberflächenbeschaffenheit her erschütterungsarm und leicht begeh- und befahrbar (z.B. Asphalt, engfugige Platten, etc.).

Maximale Längsneigung des Weges: 2 %

Maximale Längsneigung über eine Strecke von 6 m.

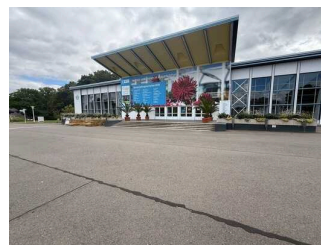
## Hauptweg durch den egapark

---



### Hauptweg Richtung Themengärten

©René Strobach



### Hauptweg durch den egapark – Hallenschau 1

©René Strobach



Hauptweg durch den egapark Richtung Spielplatz

©René Strobach



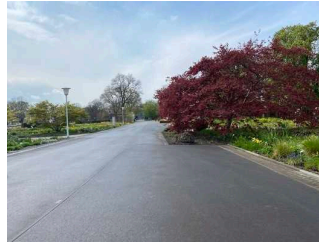
Hauptweg durch den egapark

©René Strobach



Hauptweg entlang des Großbeetes Richtung Danakil-Haus

©René Strobach



Hauptweg Richtung Gartenbaumuseum, Sternwarte und Aussichtsturm

©René Strobach



Hauptweg durch den egapark – Bereich Gartenideen

©René Strobach



Hauptweg durch den egapark – Bereich Gartenideen

©René Strobach

Breite des Weges: 200 cm

Länge des Weges: 2500 m

Der Weg ist von der Oberflächenbeschaffenheit her erschütterungsarm und leicht begeh- und befahrbar (z.B. Asphalt, engfugige Platten, etc.).

Maximale Längsneigung des Weges: 7 %

Maximale Längsneigung über eine Strecke von 50 m.

Anmerkungen für den Gast: Die Sternwarte und der Aussichtsturm sind für Gäste mit Rollstuhl nicht begehbar.

## Hallenschau 1



Hauptweg im egapark und großes Blumenbeet

©René Strobach



Haupt- und Nebenwege im egapark mit Wegweisern

©René Strobach

# Hallenschau 1

---



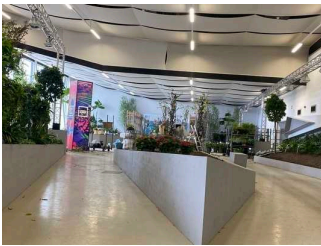
Halle 1

©René Strobach



Hallenschau 1

©René Strobach



Hallenschau 1

©René Strobach

---

## Tür zum Ausstellungsraum

Lichte Breite des Durchgangs: 200 cm

Art der Tür: Zweiflügel

Die Tür wird mit eigenem Kraftaufwand geöffnet.

BREITE der kleineren Bewegungsfläche vor/hinter der Tür: 200 cm

TIEFE der kleineren Bewegungsfläche vor/hinter der Tür: 150 cm

Höhe der Türschwelle: 2 cm

Breite des schmalsten Durchgangs im Raum: 150 cm

Anmerkungen für den Gast: Hallen für wechselnde Pflanzenausstellungen und unterschiedliche Veranstaltungen.

## Hauptweg durch den egapark

---



Hauptweg Richtung Themengärten

©René Strobach



Hauptweg durch den egapark – Hallenschau 1

©René Strobach



Hauptweg durch den  
egapark Richtung  
Spielplatz

©René Strobach



Hauptweg durch den  
egapark

©René Strobach



Hauptweg entlang  
des Großbeetes  
Richtung Danakil-  
Haus

©René Strobach



Hauptweg Richtung  
Gartenbaumuseum,  
Sternwarte und  
Aussichtsturm

©René Strobach



Hauptweg durch den  
egapark – Bereich  
Gartenideen

©René Strobach



Hauptweg durch den  
egapark – Bereich  
Gartenideen

©René Strobach

Breite des Weges: 200 cm

Länge des Weges: 2500 m

Der Weg ist von der Oberflächenbeschaffenheit her erschütterungsarm und leicht begeh- und befahrbar (z.B. Asphalt, engfugige Platten, etc.).

Maximale Längsneigung des Weges: 7 %

Maximale Längsneigung über eine Strecke von 50 m.

Anmerkungen für den Gast: Die Sternwarte und der Aussichtsturm sind für Gäste mit Rollstuhl nicht begehbar.

## Treppe zur Hallenschau 1



Treppe zur  
Hallenschau 1

©René Strobach



Treppe zur  
Hallenschau 1

©René Strobach

Vorhandene Schwellen/Stufen: 4

Höhe der Schwellen/Stufen: 15 cm

Die Treppe hat gerade Läufe.

Die Treppe hat keinen Handlauf.

## Rampe zur Hallenschau 1

---



Rampe zur Halle 1

©René Strobach

---

Maximale Längsneigung der Rampe: 10 %

Geringste nutzbare Laufbreite: 150 cm

Länge des längsten Rampenlaufs: 7 m

Die Rampe hat keinen Handlauf.

Es sind keine Handläufe vorhanden.

BREITE der Bewegungsfläche vor der Rampe: 200 cm

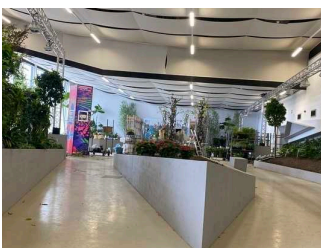
TIEFE der Bewegungsfläche vor der Rampe: 200 cm

BREITE der Bewegungsfläche am Ende der Rampe: 200 cm

TIEFE der Bewegungsfläche am Ende der Rampe: 200 cm

## Weg in Hallenschau 1

---



Weg in Hallenschau 1

©René Strobach

---

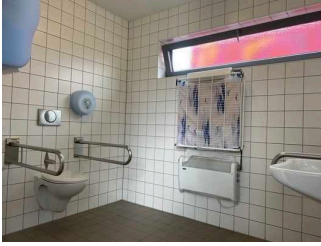
Länge des Flurs/Weges/Ganges: 30 m

Mindestbreite des Flurs/Weges/Ganges: 160 cm

Vorhandene Durchgänge sind mindestens 88 cm breit.

# WC neben Hallenschau 1

---



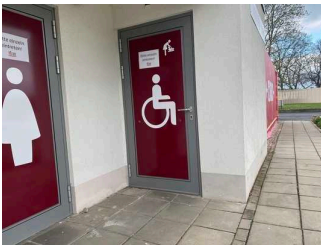
WC am Hauptweg  
nahe Halle 1

©René Strobach

---

# WC neben Hallenschau 1

---



WC neben  
Hallenschau 1 – Tür  
zur Toilette

©René Strobach



WC neben  
Hallenschau 1

©René Strobach

---

Tür zum öffentlichen WC

Lichte Breite des Durchgangs: 90 cm

Art der Tür: Einflügel

Die Tür wird mit eigenem Kraftaufwand geöffnet.

BREITE der kleineren Bewegungsfläche vor/hinter der Tür: 200 cm

TIEFE der kleineren Bewegungsfläche vor/hinter der Tür: 220 cm

Höhe der Türschwelle: 2 cm

Anmerkungen für den Gast: Höhe Türklinke 107; Zuziehstange vorhanden Höhe 94 cm

Die Tür öffnet nach außen.

Die WC-Tür ist ohne Schlüssel zu öffnen.

**WC**

Es ist ein Unisex-WC vorhanden.

Es ist ein WC für Menschen mit Behinderung vorhanden.

Tiefe der WC-Schüssel: 57 cm

BREITE der Bewegungsfläche LINKS neben dem WC: 93 cm

TIEFE der Bewegungsfläche LINKS neben dem WC: 57 cm

BREITE der Bewegungsfläche RECHTS neben dem WC: 90 cm

---

TIEFE der Bewegungsfläche RECHTS neben dem WC: 57 cm

BREITE der Bewegungsfläche vor dem WC: 195 cm

TIEFE der Bewegungsfläche vor dem WC: 167 cm

Höhe des Toilettensitzes: 50 cm

Es ist ein Haltegriff links vom WC vorhanden.

Höhe des linken Haltegriffes: 84 cm

Länge des linken Haltegriffes: 86 cm

Der Haltegriff links vom WC ist hochklappbar.

Es ist ein Haltegriff rechts vom WC vorhanden.

Höhe des rechten Haltegriffes: 85 cm

Länge des rechten Haltegriffes: 86 cm

Der Haltegriff rechts vom WC ist hochklappbar.

Es sind links und rechts vom WC Haltegriffe vorhanden.

Der Abstand zwischen dem linken und dem rechten Haltegriff beträgt 68 cm.

### **Waschbecken**

BREITE der Bewegungsfläche vor dem Waschbecken: 195 cm

TIEFE der Bewegungsfläche vor dem Waschbecken: 167 cm

Höhe des Waschbeckens (Oberkante vorne): 88 cm

Das Waschbecken ist unterfahrbar in einer Höhe von 67 cm und einer Tiefe von mindestens 30 cm.

Der Spiegel ist im Sitzen einsehbar.

## **Weg vom Hauptweg zum WC neben Halle 1**

Breite des Weges: 145 cm

Länge des Weges: 15 m

Der Weg ist von der Oberflächenbeschaffenheit her erschütterungsarm und leicht begeh- und befahrbar (z.B. Asphalt, engfugige Platten, etc.).

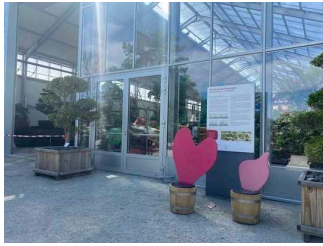
Maximale Längsneigung des Weges: 2 %

Maximale Längsneigung über eine Strecke von 2 m.

# Hallenschau 2 – Glashaus

## Hallenschau 2 – Glashaus

---



Hallenschau 2 –  
Glashaus

©René Strobach



Hallenschau 2 –  
Glashaus

©René Strobach

---

### Tür zum Raum

Lichte Breite des Durchgangs: 200 cm

Art der Tür: Zweiflügel

Die Tür wird durch eine Servicekraft geöffnet. Die Tür wird mit eigenem Kraftaufwand geöffnet.

BREITE der kleineren Bewegungsfläche vor/hinter der Tür: 200 cm

TIEFE der kleineren Bewegungsfläche vor/hinter der Tür: 300 cm

Höhe der Türschwelle: 0 cm

BREITE des Raums: 10 m

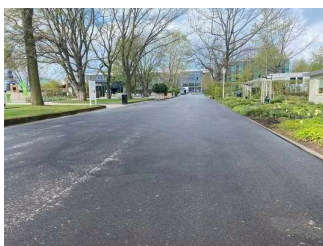
TIEFE des Raums: 20 m

Breite des schmalsten Durchgangs im Raum: 150 cm

Es sind keine Sitzgelegenheiten vorhanden.

## Hauptweg durch den egapark

---



Hauptweg Richtung  
Themengärten

©René Strobach



Hauptweg durch  
den egapark –  
Hallenschau 1

©René Strobach



Hauptweg durch den  
egapark Richtung  
Spielplatz

©René Strobach



Hauptweg durch den  
egapark

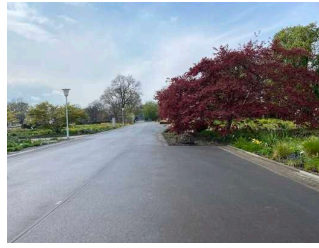
©René Strobach

---



Hauptweg entlang  
des Großbeetes  
Richtung Danakil-  
Haus

©René Strobach



Hauptweg Richtung  
Gartenbaumuseum,  
Sternwarte und  
Aussichtsturm

©René Strobach



Hauptweg durch den  
egapark – Bereich  
Gartenideen

©René Strobach



Hauptweg durch den  
egapark – Bereich  
Gartenideen

©René Strobach

---

Breite des Weges: 200 cm

Länge des Weges: 2500 m

Der Weg ist von der Oberflächenbeschaffenheit her erschütterungsarm und leicht begeh- und befahrbar (z.B. Asphalt, engfugige Platten, etc.).

Maximale Längsneigung des Weges: 7 %

Maximale Längsneigung über eine Strecke von 50 m.

Anmerkungen für den Gast: Die Sternwarte und der Aussichtsturm sind für Gäste mit Rollstuhl nicht begehbar.

## Weg in Hallenschau 2 – Glashaus

---



Weg in Hallenschau 2  
– Glashaus

©René Strobach

---

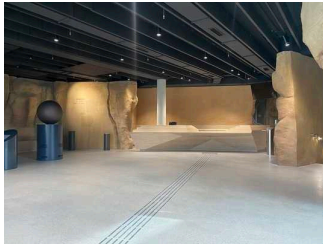
Länge des Flurs/Weges/Ganges: 70 m

Mindestbreite des Flurs/Weges/Ganges: 160 cm

Vorhandene Durchgänge sind mindestens 88 cm breit.

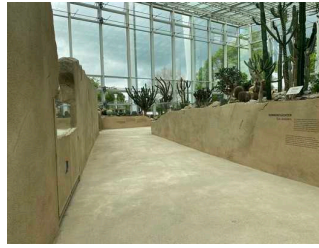
# DANAKIL

---



DANAKIL Foyer mit Leitsystem zu Kasse und Lounge

©René Strobach



DANAKIL mit Wegen durch die Wüste

©René Strobach



DANAKIL mit Hörstationen in der Wüste

©Sylvia Engel



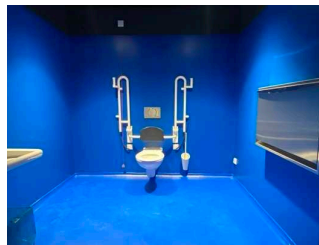
DANAKIL mit Weg zu den Tropen und Informations-Schubkästen

©René Strobach



DANAKIL mit Aufzug in alle Etagen

©René Strobach



DANAKIL mit WC im Untergeschoss

©Sylvia Engel

---

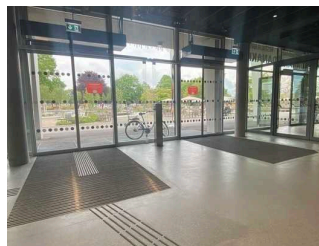
## Eingang DANAKIL

---



Eingang DANAKIL

©René Strobach



Eingang DANAKIL

©René Strobach

---

Der Eingang / Zugang ins Gebäude ist stufenlos möglich.

Eingangstür

Lichte Breite des Durchgangs: 180 cm

Art der Tür: Zweiflügel

Die Tür wird ohne eigenen Kraftaufwand (Drücker, Lichtschranke, Bewegungsmelder etc.) geöffnet.

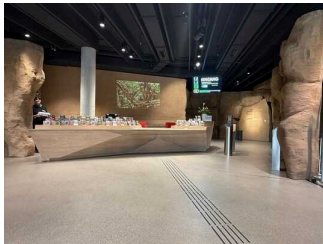
BREITE der kleineren Bewegungsfläche vor/hinter der Tür: 250 cm

TIEFE der kleineren Bewegungsfläche vor/hinter der Tür: 300 cm

Höhe der Türschwelle: 0 cm

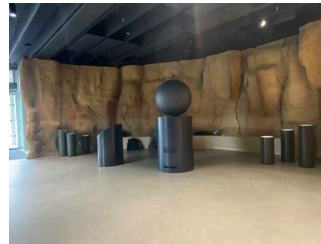
## Kasse und Informatuion DANAKIL

---



Kasse und Informatuion DANAKIL

©René Strobach



Sitzgruppe im Kassenbereich – Lounge

©René Strobach

---

BREITE der Bewegungsfläche vor dem Schalter/Tresen/der Kasse: 600 cm

TIEFE der Bewegungsfläche vor dem Schalter/Tresen/der Kasse: 400 cm

Der Schalter/Tresen/die Kasse ist an der höchsten Stelle 110 cm hoch.

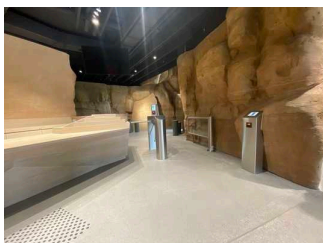
Der Schalter/Tresen/die Kasse ist an der niedrigsten Stelle 80 cm hoch.

Es ist eine andere, gleichwertige Kommunikationsmöglichkeit im Sitzen vorhanden.

## Raum

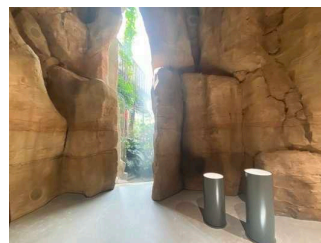
### Foyer der Ausstellung im DANAKIL

---



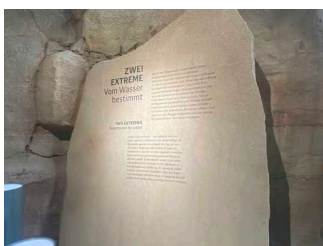
Foyer der Ausstellung im DANAKIL

©René Strobach



Foyer der Ausstellung im DANAKIL

©René Strobach



Informationen zur Ausstellung im DANAKIL

©René Strobach



Exponat im Foyer der Ausstellung im DANAKIL

©René Strobach

---

### Tür zum Raum

Lichte Breite des Durchgangs: 118 cm

Art der Tür: Einflügel

Die Tür wird ohne eigenen Kraftaufwand (Drücker, Lichtschranke, Bewegungsmelder etc.) geöffnet.

BREITE der kleineren Bewegungsfläche vor/hinter der Tür: 300 cm

---

TIEFE der kleineren Bewegungsfläche vor/hinter der Tür: 300 cm

Höhe der Türschwelle: 0 cm

BREITE des Raums: 10 m

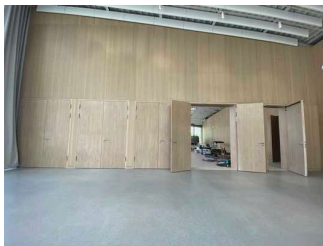
TIEFE des Raums: 7 m

Breite des schmalsten Durchgangs im Raum: 160 cm

Es sind keine Sitzgelegenheiten vorhanden.

## Tagungsraum DANAKIL im Obergeschoss

---



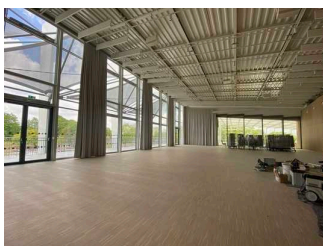
Tagungsraum  
DANAKIL im  
Obergeschoss

©René Strobach



Tagungsraum  
DANAKIL im  
Obergeschoss

©René Strobach



Tagungsraum  
DANAKIL im  
Obergeschoss

©René Strobach

---

Tür zum Raum

Lichte Breite des Durchgangs: 140 cm

Art der Tür: Zweiflügel

Die Tür wird mit eigenem Kraftaufwand geöffnet. Die Tür wird durch eine Servicekraft geöffnet.

BREITE der kleineren Bewegungsfläche vor/hinter der Tür: 400 cm

TIEFE der kleineren Bewegungsfläche vor/hinter der Tür: 500 cm

Höhe der Türschwelle: 0 cm

BREITE des Raums: 15 m

TIEFE des Raums: 25 m

Breite des schmalsten Durchgangs im Raum: 200 cm

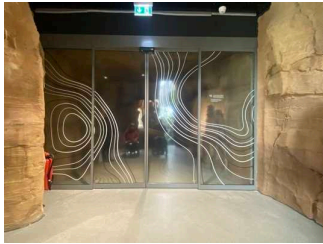
Es sind Sitzgelegenheiten vorhanden.

Anmerkungen für den Gast: Mobile Bestuhlung

# Ausstellungsraum/weitläufiger Raum

## Ausstellung Wüste DANAKIL

---



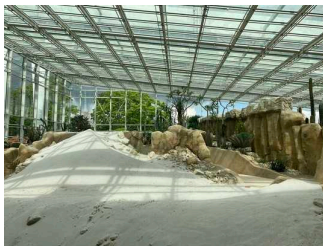
Tür zur Ausstellung  
Wüste DANAKIL

©René Strobach



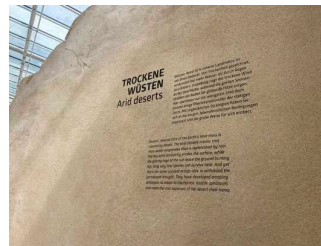
Ausstellung Wüste  
DANAKIL – Exponat-  
Schubladen

©René Strobach



Ausstellung Wüste  
DANAKIL

©René Strobach



Ausstellung Wüste  
DANAKIL

©René Strobach



Ausstellung Wüste  
DANAKIL – Exponat  
Wüstenameisen

©René Strobach



Ausstellung Wüste  
DANAKIL – Exponat  
Erdmännchen

©René Strobach



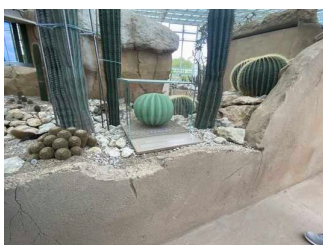
Umgebungsscanner

©René Strobach



Hörstation in der  
Ausstellung Wüste  
DANAKIL

©René Strobach



Ausstellung Wüste  
DANAKIL

©René Strobach

---

## Tür zum Ausstellungsraum

Lichte Breite des Durchgangs: 180 cm

Art der Tür: Zweiflügel

Die Tür wird ohne eigenen Kraftaufwand (Drücker, Lichtschranke, Bewegungsmelder etc.) geöffnet.

BREITE der kleineren Bewegungsfläche vor/hinter der Tür: 300 cm

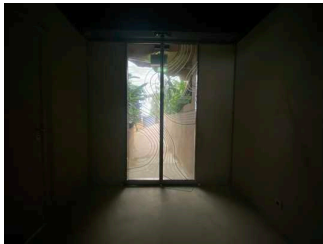
TIEFE der kleineren Bewegungsfläche vor/hinter der Tür: 400 cm

Höhe der Türschwelle: 0 cm

Breite des schmalsten Durchgangs im Raum: 140 cm

## Ausstellung Tropen

---



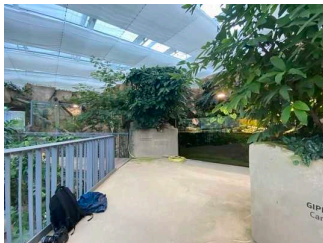
Ausstellung Tropen –  
Eingangstür

©René Strobach



Ausstellung Tropen

©René Strobach



Ausstellung Tropen

©René Strobach



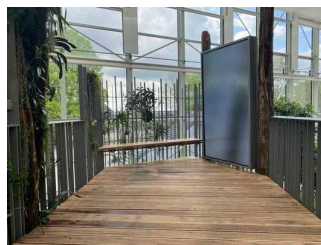
Ausstellung Tropen –  
Exponat

©René Strobach



Ausstellung Tropen –  
Sitzmöglichkeit

©René Strobach



Ausstellung Tropen –  
Sitzmöglichkeit mit  
Miltimedia-Tafel

©René Strobach



Ausstellung Tropen –  
Umgebungsscanner

©René Strobach

---

## Tür zum Ausstellungsraum

Lichte Breite des Durchgangs: 120 cm

Art der Tür: Zweiflügel

Die Tür wird ohne eigenen Kraftaufwand (Drücker, Lichtschranke, Bewegungsmelder etc.) geöffnet.

BREITE der kleineren Bewegungsfläche vor/hinter der Tür: 153 cm

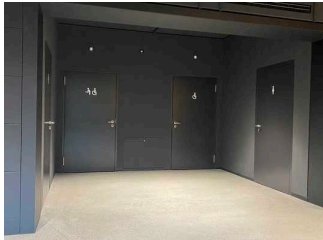
TIEFE der kleineren Bewegungsfläche vor/hinter der Tür: 400 cm

Höhe der Türschwelle: 0 cm

Breite des schmalsten Durchgangs im Raum: 120 cm

## Öffentliches WC im DANAKIL im Untergeschoss

---



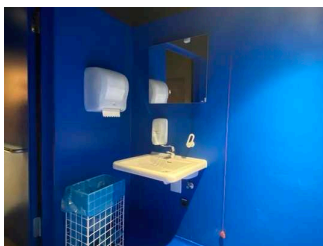
Öffentliches WC  
im DANAKIL im  
Untergeschoss

©René Strobach



Blick zum WC

©René Strobach



Blick zum  
Waschbecken

©René Strobach



Blick zum Wickeltisch

©René Strobach

---

Tür zum öffentlichen WC

Lichte Breite des Durchgangs: 95 cm

Art der Tür: Einflügel

Die Tür wird mit eigenem Kraftaufwand geöffnet.

Die kleinere Bewegungsfläche vor/hinter der Tür ist 170 cm tief und 180 cm breit.

Höhe der Türschwelle: 0 cm

Die Tür öffnet nach außen.

Die WC-Tür ist ohne Schlüssel zu öffnen.

**WC**

Es ist ein Unisex-WC vorhanden.

Es ist ein WC für Menschen mit Behinderung vorhanden.

Tiefe der WC-Schüssel: 70 cm

BREITE der Bewegungsfläche LINKS neben dem WC: 102 cm

TIEFE der Bewegungsfläche LINKS neben dem WC: 70 cm

BREITE der Bewegungsfläche RECHTS neben dem WC: 104 cm

TIEFE der Bewegungsfläche RECHTS neben dem WC: 70 cm

BREITE der Bewegungsfläche vor dem WC: 180 cm

TIEFE der Bewegungsfläche vor dem WC: 170 cm

Höhe des Toilettensitzes: 47 cm

Der Zugang zur Bewegungsfläche rechts oder links vom WC ist eingeschränkt. Die Durchgangsbreite ist: 102 cm.

Es ist ein Haltegriff links vom WC vorhanden.

Höhe des linken Haltegriffes: 76 cm

Länge des linken Haltegriffes: 85 cm

Der Haltegriff links vom WC ist hochklappbar.

Es ist ein Haltegriff rechts vom WC vorhanden.

Höhe des rechten Haltegriffes: 76 cm

Länge des rechten Haltegriffes: 85 cm

Der Haltegriff rechts vom WC ist hochklappbar.

Es sind links und rechts vom WC Haltegriffe vorhanden.

Der Abstand zwischen dem linken und dem rechten Haltegriff beträgt 66 cm.

Anmerkungen zum WC: Zuziehstange vorhanden, Höhe 81 cm

### Waschbecken

BREITE der Bewegungsfläche vor dem Waschbecken: 170 cm

TIEFE der Bewegungsfläche vor dem Waschbecken: 180 cm

Höhe des Waschbeckens (Oberkante vorne): 81 cm

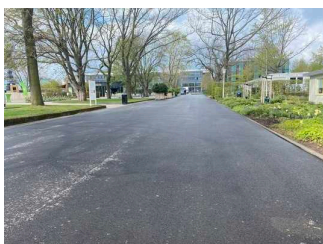
Das Waschbecken ist unterfahrbar in einer Höhe von 67 cm und einer Tiefe von mindestens 30 cm.

Der Spiegel ist im Sitzen einsehbar.

Anmerkungen für den Gast: Kinderwickeltisch vorhanden

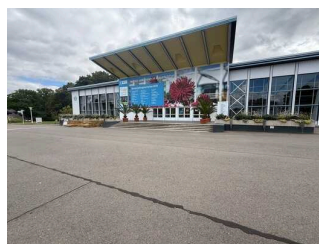
## Hauptweg durch den egapark

---



Hauptweg Richtung  
Themengärten

©René Strobach



Hauptweg durch  
den egapark –  
Hallenschau 1

©René Strobach



Hauptweg durch den  
egapark Richtung  
Spielplatz

©René Strobach



Hauptweg durch den  
egapark

©René Strobach



Hauptweg entlang  
des Großbeetes  
Richtung Danakil-  
Haus

©René Strobach



Hauptweg Richtung  
Gartenbaumuseum,  
Sternwarte und  
Aussichtsturm

©René Strobach



Hauptweg durch den  
egapark – Bereich  
Gartenideen

©René Strobach



Hauptweg durch den  
egapark – Bereich  
Gartenideen

©René Strobach

---

Breite des Weges: 200 cm

Länge des Weges: 2500 m

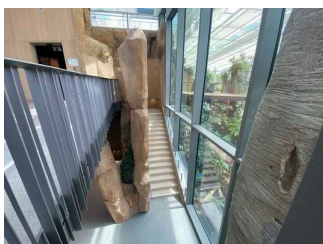
Der Weg ist von der Oberflächenbeschaffenheit her erschütterungsarm und leicht begeh- und befahrbar (z.B. Asphalt, engfugige Platten, etc.).

Maximale Längsneigung des Weges: 7 %

Maximale Längsneigung über eine Strecke von 50 m.

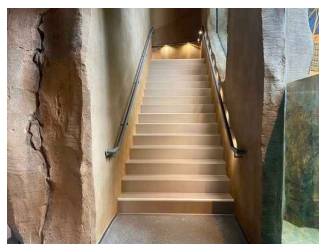
Anmerkungen für den Gast: Die Sternwarte und der Aussichtsturm sind für Gäste mit Rollstuhl nicht begehbar.

## Treppe im DANAKIL



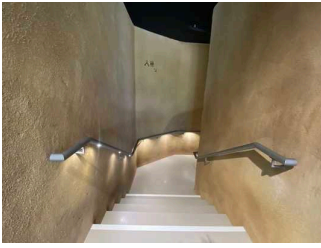
Treppe im DANAKIL

©René Strobach



Treppe im DANAKIL

©René Strobach



## Treppe im DANAKIL

©René Strobach

---

Vorhandene Schwellen/Stufen: 22

Höhe der Schwellen/Stufen: 17 cm

Die Treppe hat gerade Läufe.

Die Treppe hat beidseitige Handläufe.

## Aufzug im DANAKIL



### Aufzug im DANAKIL – Ein- und Ausstieg im EG

©René Strobach



### Aufzug im DANAKIL – Ein- und Ausstieg im OG

©René Strobach



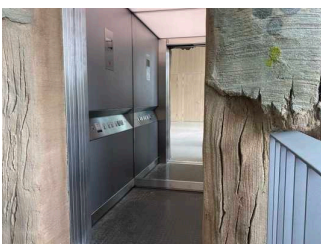
### Aufzug im DANAKIL

©René Strobach



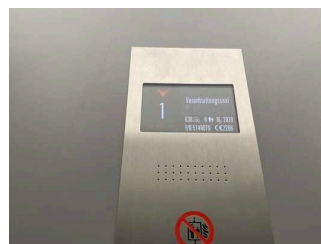
### Aufzug im DANAKIL

©René Strobach



### Aufzug im DANAKIL

©René Strobach



### Aufzug im DANAKIL

©René Strobach

---

BREITE der Bewegungsfläche vor dem Aufzug beim Einstieg: 300 cm

TIEFE der Bewegungsfläche vor dem Aufzug beim Einstieg: 400 cm

Lichte Durchgangsbreite der Aufzugtür: 90 cm

BREITE der Kabine innen: 110 cm

TIEFE der Kabine innen: 140 cm

BREITE der Bewegungsfläche vor dem Aufzug beim Ausstieg: 250 cm

TIEFE der Bewegungsfläche vor dem Aufzug beim Ausstieg: 400 cm

Es gibt ein horizontales Bedientableau.

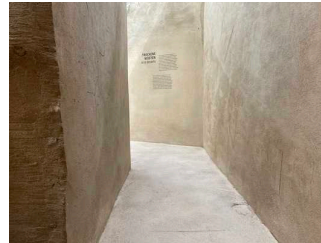
## Rundweg durch die Ausstellungen

---



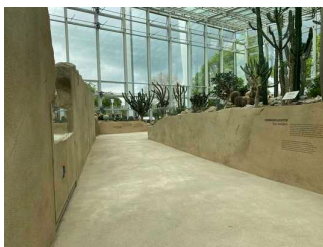
Rundweg durch die Ausstellungen

©René Strobach



Rundweg durch die Ausstellungen

©René Strobach



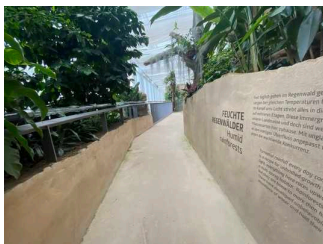
Rundweg durch die Ausstellungen

©René Strobach



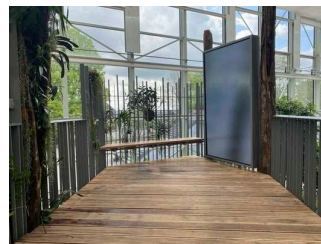
Rundweg durch die Ausstellungen

©René Strobach



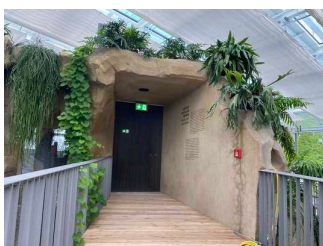
Rundweg durch die Ausstellungen

©René Strobach



Rundweg durch die Ausstellungen

©René Strobach



Rundweg durch die Ausstellungen

©René Strobach

---

Länge des Flurs/Weges/Ganges: 300 m

Mindestbreite des Flurs/Weges/Ganges: 145 cm

Vorhandene Durchgänge sind mindestens 88 cm breit.

## Schleusendurchgang DANAKIL baugleich

---



Schleusendurchgang  
DANAKIL baugleich

©René Strobach

---

Lichte Breite des Durchgangs: 180 cm

Art der Tür: Zweiflügel

Die Tür wird ohne eigenen Kraftaufwand (Drücker, Lichtschranke, Bewegungsmelder etc.) geöffnet.

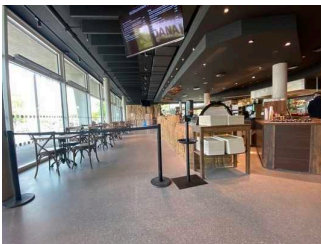
BREITE der kleineren Bewegungsfläche vor/hinter der Tür: 170 cm

TIEFE der kleineren Bewegungsfläche vor/hinter der Tür: 300 cm

Höhe der Türschwelle: 0 cm

## Restaurant DANAKIL

---



Restaurant DANAKIL  
mit Selbstbedienung  
– Sitzmöglichkeiten  
im Innenbereich

©René Strobach

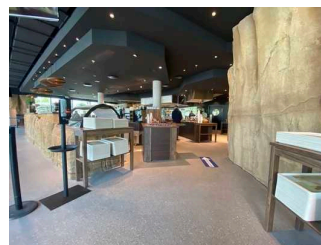
## Restaurant DANAKIL mit Selbstbedienung

---



Restaurant DANAKIL  
mit Selbstbedienung

©René Strobach



Restaurant DANAKIL  
mit Selbstbedienung

©René Strobach



Restaurant DANAKIL  
mit Selbstbedienung  
– Sitzmöglichkeiten  
im Außenbereich

©René Strobach

---

## Tür zum Speiseraum

Lichte Breite des Durchgangs: 180 cm

Art der Tür: Zweiflügel

Die Tür wird mit eigenem Kraftaufwand geöffnet. Die Tür wird durch eine Servicekraft geöffnet.

BREITE der kleineren Bewegungsfläche vor/hinter der Tür: 200 cm

TIEFE der kleineren Bewegungsfläche vor/hinter der Tür: 300 cm

Höhe der Türschwelle: 1 cm

Breite des schmalsten Durchgangs im Raum: 100 cm

Es sind keine unterfahrbaren Tische vorhanden.

## Hauptweg durch den egapark

---



Hauptweg Richtung  
Themengärten

©René Strobach



Hauptweg durch  
den egapark –  
Hallenschau 1

©René Strobach



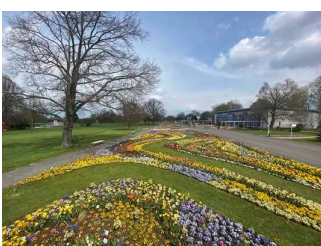
Hauptweg durch den  
egapark Richtung  
Spielplatz

©René Strobach



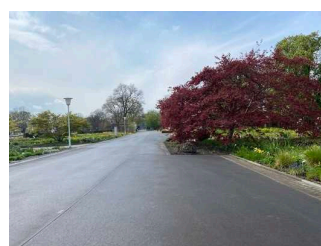
Hauptweg durch den  
egapark

©René Strobach



Hauptweg entlang  
des Großbeetes  
Richtung Danakil-  
Haus

©René Strobach



Hauptweg Richtung  
Gartenbaumuseum,  
Sternwarte und  
Aussichtsturm

©René Strobach



Hauptweg durch den egapark – Bereich Gartenideen

©René Strobach



Hauptweg durch den egapark – Bereich Gartenideen

©René Strobach

---

Breite des Weges: 200 cm

Länge des Weges: 2500 m

Der Weg ist von der Oberflächenbeschaffenheit her erschütterungsarm und leicht begeh- und befahrbar (z.B. Asphalt, engfugige Platten, etc.).

Maximale Längsneigung des Weges: 7 %

Maximale Längsneigung über eine Strecke von 50 m.

Anmerkungen für den Gast: Die Sternwarte und der Aussichtsturm sind für Gäste mit Rollstuhl nicht begehbar.

## Restaurant RUNDBAU

---



Restaurant RUNDBAU mit Rampe

©Sylvia Engel

---

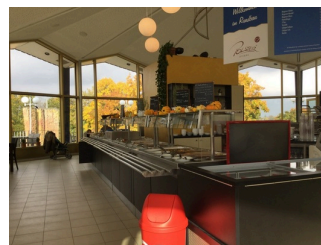
## Restaurant RUNDBAU mit Selbstbedienung

---



Eingangstür Restaurant RUNDBAU mit Selbstbedienung

©Sylvia Engel



Kasse und Buffet im Restaurant RUNDBAU mit Selbstbedienung

©Sylvia Engel



Buffet im Restaurant  
RUNDBAU mit  
Selbstbedienung

©Sylvia Engel



Terrasse am  
Restaurant RUNDBAU  
mit Selbstbedienung

©Sylvia Engel

---

## Tür zum Speiseraum

Lichte Breite des Durchgangs: 154 cm

Art der Tür: Zweiflügel

Die Tür wird mit eigenem Kraftaufwand geöffnet.

BREITE der kleineren Bewegungsfläche vor/hinter der Tür: 190 cm

TIEFE der kleineren Bewegungsfläche vor/hinter der Tür: 215 cm

Höhe der Türschwelle: 1 cm

Breite des schmalsten Durchgangs im Raum: 100 cm

Es sind unterfahrbare Tische (Maximalhöhe 80 cm, Unterfahrbarkeit in einer Höhe von 67 cm und einer Tiefe von 30 cm) vorhanden.

Anzahl: ca. 14 Tisch/Tische

## Hauptweg durch den egapark

---



Hauptweg Richtung  
Themengärten

©René Strobach



Hauptweg durch  
den egapark –  
Hallenschau 1

©René Strobach



Hauptweg durch den  
egapark Richtung  
Spielplatz

©René Strobach



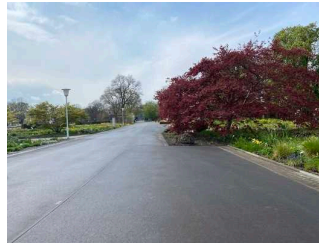
Hauptweg durch den  
egapark

©René Strobach



Hauptweg entlang  
des Großbeetes  
Richtung Danakil-  
Haus

©René Strobach



Hauptweg Richtung  
Gartenbaumuseum,  
Sternwarte und  
Aussichtsturm

©René Strobach



Hauptweg durch den  
egapark – Bereich  
Gartenideen

©René Strobach



Hauptweg durch den  
egapark – Bereich  
Gartenideen

©René Strobach

---

Breite des Weges: 200 cm

Länge des Weges: 2500 m

Der Weg ist von der Oberflächenbeschaffenheit her erschütterungsarm und leicht begeh- und befahrbar (z.B. Asphalt, engfugige Platten, etc.).

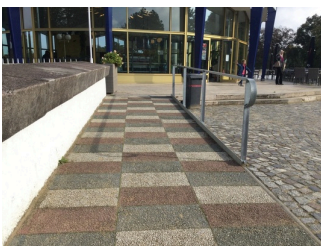
Maximale Längsneigung des Weges: 7 %

Maximale Längsneigung über eine Strecke von 50 m.

Anmerkungen für den Gast: Die Sternwarte und der Aussichtsturm sind für Gäste mit Rollstuhl nicht begehbar.

## Rampe Restaurant RUNDBAU mit Selbstbedienung

---



Rampe zum  
Restaurant RUNDBAU  
mit Selbstbedienung

©Sylvia Engel

---

Maximale Längsneigung der Rampe: 5 %

Geringste nutzbare Laufbreite: 170 cm

Länge des längsten Rampenlaufs: 10 m

Die Rampe hat einen einseitigen Handlauf.

Die Handläufe werden am Anfang und Ende nicht waagrecht weitergeführt.

BREITE der Bewegungsfläche vor der Rampe: 200 cm

TIEFE der Bewegungsfläche vor der Rampe: 200 cm

BREITE der Bewegungsfläche am Ende der Rampe: 200 cm

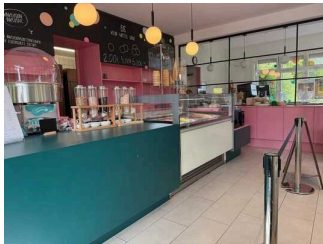
TIEFE der Bewegungsfläche am Ende der Rampe: 250 cm

Anmerkungen für den Gast: Der Handlauf der Rampe 88 cm hoch.

## Eismanufaktur Konfetti

### Verkaufstresen Eismanufaktur Konfetti

---



Verkaufstresen  
Eismanufaktur  
Konfetti

©René Strobach

---

BREITE der Bewegungsfläche vor dem Schalter/Tresen/der Kasse: 220 cm

TIEFE der Bewegungsfläche vor dem Schalter/Tresen/der Kasse: 150 cm

Der Schalter/Tresen/die Kasse ist an der höchsten Stelle 87 cm hoch.

Der Schalter/Tresen/die Kasse ist an der niedrigsten Stelle 60 cm hoch.

Es ist eine andere, gleichwertige Kommunikationsmöglichkeit im Sitzen vorhanden.

## Eismanufaktur Konfetti

---



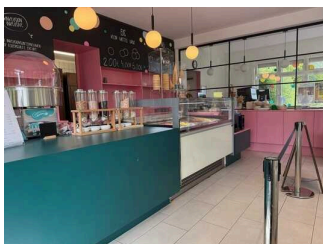
Eismanufaktur  
Konfetti

©René Strobach



Eismanufaktur  
Konfetti –  
Eingangstür

©René Strobach



Verkaufsraum

©René Strobach

---

Tür zum Raum

Lichte Breite des Durchgangs: 96 cm

Art der Tür: Einflügel

Die Tür wird mit eigenem Kraftaufwand geöffnet. Die Tür wird durch eine Servicekraft geöffnet.

BREITE der kleineren Bewegungsfläche vor/hinter der Tür: 250 cm

TIEFE der kleineren Bewegungsfläche vor/hinter der Tür: 200 cm

Höhe der Türschwelle: 2 cm

BREITE des Raums: 10 m

TIEFE des Raums: 5 m

Breite des schmalsten Durchgangs im Raum: 150 cm

Es sind Sitzgelegenheiten vorhanden.

## Hauptweg durch den egapark

---



Hauptweg Richtung Themengärten

©René Strobach



Hauptweg durch den egapark – Hallenschau 1

©René Strobach



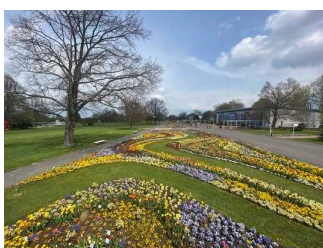
Hauptweg durch den egapark Richtung Spielplatz

©René Strobach



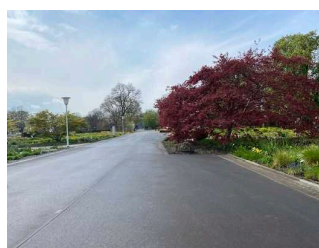
Hauptweg durch den egapark

©René Strobach



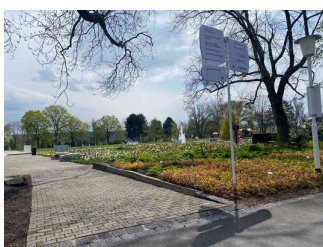
Hauptweg entlang des Großbeetes Richtung Danakil-Haus

©René Strobach



Hauptweg Richtung Gartenbaumuseum, Sternwarte und Aussichtsturm

©René Strobach



Hauptweg durch den egapark – Bereich Gartenideen

©René Strobach



Hauptweg durch den egapark – Bereich Gartenideen

©René Strobach

Breite des Weges: 200 cm

Länge des Weges: 2500 m

Der Weg ist von der Oberflächenbeschaffenheit her erschütterungsarm und leicht begeh- und befahrbar (z.B. Asphalt, engfugige Platten, etc.).

Maximale Längsneigung des Weges: 7 %

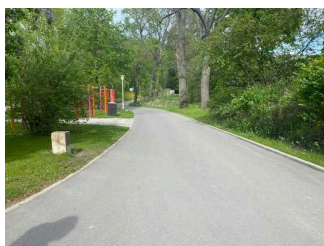
Maximale Längsneigung über eine Strecke von 50 m.

Anmerkungen für den Gast: Die Sternwarte und der Aussichtsturm sind für Gäste mit Rollstuhl nicht begehbar.

## Parkbühne im egapark

### Weg zur Parkbühne mit Terrasse / Wissenswald

---



Weg zur Parkbühne  
mit Terrasse /  
Wissenswald

©René Strobach

---

Breite des Weges: 200 cm

Länge des Weges: 20 m

Der Weg ist leicht begeh- und befahrbar (Asphalt, engfugige Platten).

Lichte Breite des Weges durch Ausstattungsgegenstände eingeschränkt auf eine Breite von: 150 cm

Maximale Längsneigung: 10 %

Maximale Längsneigung über eine Strecke von: 70 m

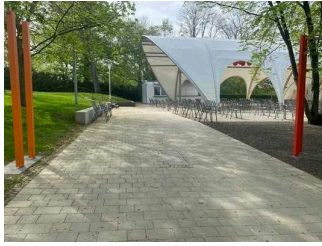
Maximale Querneigung: 2 %

Maximale Querneigung über eine Strecke von: 150 m

Weitere Anmerkungen

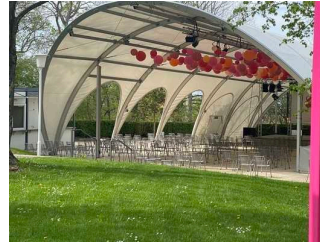
## Parkbühne mit Terrasse

---



Parkbühne mit  
Terrasse

©René Strobach



Parkbühne mit  
Terrasse

©René Strobach



Parkbühne mit  
Terrasse

©René Strobach



Parkbühne mit  
Terrasse – Tresen für  
Selbstbedienung

©René Strobach

---

Breite des schmalsten Durchgangs im Raum: 100 cm

Es sind unterfahrbare Tische (Maximalhöhe 80 cm, Unterfahrbarkeit in einer Höhe von 67 cm und einer Tiefe von 30 cm) vorhanden.

Anzahl: ca. 25 Tisch/Tische

Anmerkungen für den Gast: Die Parkbühne hat einen Selbstbedienungs-Imbiss mit Biergarten. Der Imbiss-Tresen ist 115 cm hoch.

## Hauptweg durch den egapark

---



Hauptweg Richtung  
Themengärten

©René Strobach



Hauptweg durch  
den egapark –  
Hallenschau 1

©René Strobach



Hauptweg durch den  
egapark Richtung  
Spielplatz

©René Strobach



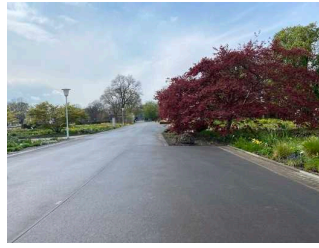
Hauptweg durch den  
egapark

©René Strobach



Hauptweg entlang  
des Großbeetes  
Richtung Danakil-  
Haus

©René Strobach



Hauptweg Richtung  
Gartenbaumuseum,  
Sternwarte und  
Aussichtsturm

©René Strobach



Hauptweg durch den  
egapark – Bereich  
Gartenideen

©René Strobach



Hauptweg durch den  
egapark – Bereich  
Gartenideen

©René Strobach

---

Breite des Weges: 200 cm

Länge des Weges: 2500 m

Der Weg ist von der Oberflächenbeschaffenheit her erschütterungsarm und leicht begeh- und befahrbar (z.B. Asphalt, engfugige Platten, etc.).

Maximale Längsneigung des Weges: 7 %

Maximale Längsneigung über eine Strecke von 50 m.

Anmerkungen für den Gast: Die Sternwarte und der Aussichtsturm sind für Gäste mit Rollstuhl nicht begehbar.

## Spielplätze im egapark

---



Unterschiedliche  
Spielplätze –  
Wasserspielplatz,  
klettern und  
balancieren, im  
Sand buddeln und  
schaukeln

©René Strobach

---

# Spielplatz



Spielplatz zum Klettern und Rutschen

©Sylvia Engel



Spielplatz Seilbahn für Groß und Klein

©Sylvia Engel



Spielgeräte auf der grünen Wiese für Groß und Klein

©Sylvia Engel



Spielgeräte auf der grünen Wiese am Bauernhof

©Sylvia Engel



Spielplatz

©René Strobach



Spielplatz

©René Strobach



Spielplatz

©René Strobach



Spielplatz

©René Strobach



Spielplatz

©René Strobach



Spielplatz

©René Strobach



### Spielplatz

©René Strobach



### Spielplatz

©René Strobach



### Spielplatz

©René Strobach



### Spielplatz

©René Strobach



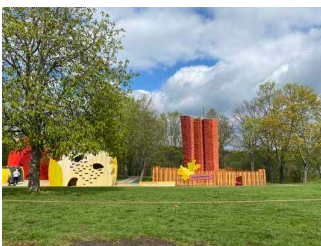
### Spielplatz

©René Strobach



### Spielplatz

©René Strobach



### Spielplatz

©René Strobach

---

Der Spielbereich ist nicht mit dem Rollstuhl befahrbar.

BREITE der kleinsten Bewegungsfläche zwischen den Spielgeräten: 120 cm

TIEFE der kleinsten Bewegungsfläche zwischen den Spielgeräten: 150 cm

Die Erlebnisbereiche sind mindestens von Nebenwegen aus erreichbar.

Es gibt Spielgeräte, die für Rollstuhlfahrer zugänglich und nutzbar sind.

Es gibt Sandspielbereiche.

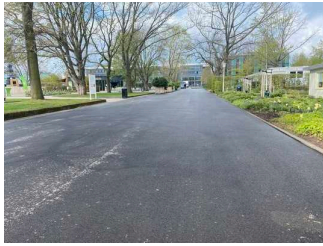
Es sind Umsetzungsmöglichkeiten vom Rollstuhl auf die Sandkasteneinfassung vorhanden.

Anmerkungen für den Gast: Im egapark sind sehr viele Spielgeräte patziert aus unterschiedlichem Material für Groß und Klein.

# Weg außen

## Hauptweg durch den egapark

---



Hauptweg Richtung Themengärten

©René Strobach



Hauptweg durch den egapark – Hallenschau 1

©René Strobach



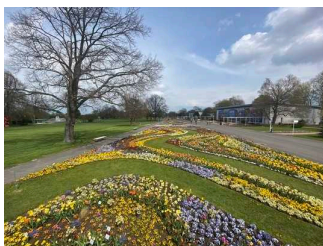
Hauptweg durch den egapark Richtung Spielplatz

©René Strobach



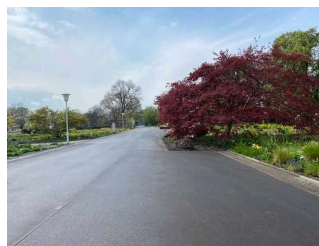
Hauptweg durch den egapark

©René Strobach



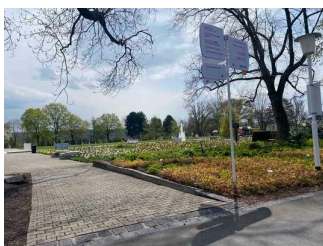
Hauptweg entlang des Großbeetes Richtung Danakil-Haus

©René Strobach



Hauptweg Richtung Gartenbaumuseum, Sternwarte und Aussichtsturm

©René Strobach



Hauptweg durch den egapark – Bereich Gartenideen

©René Strobach



Hauptweg durch den egapark – Bereich Gartenideen

©René Strobach

---

Breite des Weges: 200 cm

Länge des Weges: 2500 m

Der Weg ist von der Oberflächenbeschaffenheit her erschütterungsarm und leicht bege- und befahrbar (z.B. Asphalt, engfugige Platten, etc.).

Maximale Längsneigung des Weges: 7 %

Maximale Längsneigung über eine Strecke von 50 m.

Anmerkungen für den Gast: Die Sternwarte und der Aussichtsturm sind für Gäste mit Rollstuhl nicht begehbar.

## Weg im Spielplatzbereich

---



Weg im  
Spielplatzbereich

©René Strobach



Weg im  
Spielplatzbereich

©René Strobach



Weg im  
Spielplatzbereich

©René Strobach



Weg im  
Spielplatzbereich

©René Strobach

---

Breite des Weges: 152 cm

Länge des Weges: 100 m

Der Weg ist von der Oberflächenbeschaffenheit her erschütterungsarm und leicht begeh- und befahrbar (z.B. Asphalt, engfugige Platten, etc.).

Maximale Längsneigung des Weges: 0 %

Maximale Längsneigung über eine Strecke von 0 m.

Anmerkungen für den Gast: Die Nebenwege haben eine Breite von mind. 106cm; Die Durchgänge haben eine Breite von 90 cm

## Rampe zum Spielplatz

---



Rampe zum  
Spielplatz

©Sylvia Engel

---

Maximale Längsneigung der Rampe: 5 %

Geringste nutzbare Laufbreite: 120 cm

Länge des längsten Rampenlaufs: 12 m

Es gibt ein oder mehrere Zwischenpodeste.

Mindestlänge der Zwischenpodeste: 120 cm

Die Rampe hat einschließlich ggf. vorhandener Podeste eine Gesamtlänge von 12 m.

Die Rampe hat beidseitige Handläufe.

Die Handläufe werden am Anfang und Ende nicht waagrecht weitergeführt.

BREITE der Bewegungsfläche vor der Rampe: 150 cm

TIEFE der Bewegungsfläche vor der Rampe: 200 cm

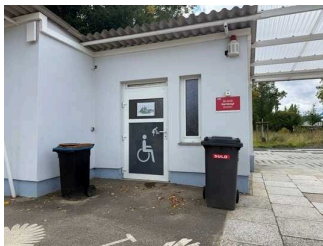
BREITE der Bewegungsfläche am Ende der Rampe: 150 cm

TIEFE der Bewegungsfläche am Ende der Rampe: 198 cm

## WC am Spielplatz

### WC am Spielplatz

---



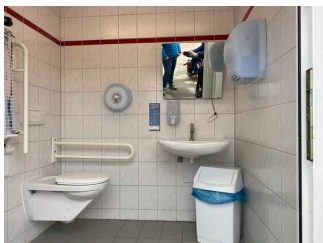
WC am Spielplatz –  
Tür zum WC

©René Strobach



WC am Spielplatz –  
Blick zum WC

©René Strobach



WC am Spielplatz  
– Blick zum  
Waschbecken

©René Strobach

---

### Tür zum öffentlichen WC

Lichte Breite des Durchgangs: 102 cm

Art der Tür: Einflügel

Die Tür wird mit eigenem Kraftaufwand geöffnet.

BREITE der kleineren Bewegungsfläche vor/hinter der Tür: 167 cm

TIEFE der kleineren Bewegungsfläche vor/hinter der Tür: 127 cm

Höhe der Türschwelle: 1 cm

Anmerkungen für den Gast: Türklinke 106 cm hoch

Die Tür öffnet nach außen.

Die WC-Tür ist ohne Schlüssel zu öffnen.

## **WC**

Es ist ein Unisex-WC vorhanden.

Es ist ein WC für Menschen mit Behinderung vorhanden.

Tiefe der WC-Schüssel: 71 cm

BREITE der Bewegungsfläche LINKS neben dem WC: 100 cm

TIEFE der Bewegungsfläche LINKS neben dem WC: 71 cm

BREITE der Bewegungsfläche RECHTS neben dem WC: 30 cm

TIEFE der Bewegungsfläche RECHTS neben dem WC: 71 cm

BREITE der Bewegungsfläche vor dem WC: 181 cm

TIEFE der Bewegungsfläche vor dem WC: 40 cm

Höhe des Toilettensitzes: 53 cm

Es ist ein Haltegriff links vom WC vorhanden.

Höhe des linken Haltegriffes: 85 cm

Länge des linken Haltegriffes: 83 cm

Der Haltegriff links vom WC ist hochklappbar.

Es ist ein Haltegriff rechts vom WC vorhanden.

Höhe des rechten Haltegriffes: 85 cm

Länge des rechten Haltegriffes: 83 cm

Der Haltegriff rechts vom WC ist nicht hochklappbar.

Es sind links und rechts vom WC Haltegriffe vorhanden.

Der Abstand zwischen dem linken und dem rechten Haltegriff beträgt 66 cm.

## **Waschbecken**

BREITE der Bewegungsfläche vor dem Waschbecken: 167 cm

TIEFE der Bewegungsfläche vor dem Waschbecken: 113 cm

Höhe des Waschbeckens (Oberkante vorne): 89 cm

Das Waschbecken ist unterfahrbar in einer Höhe von 67 cm und einer Tiefe von mindestens 30 cm.

Der Spiegel ist im Sitzen einsehbar.

## **Liege**

Es ist eine Klappliege vorhanden.

BREITE der Bewegungsfläche vor der Klappliege/Standliege: 108 cm

TIEFE der Bewegungsfläche vor der Klappliege/Standliege: 111 cm

Anmerkungen für den Gast: Der klappbare Wickeltisch ist 93 cm hoch.

## Aussichtsturm

### Aussichtsturm

---



Aussichtsturm

©Sylvia Engel



Eingangsbereich am  
Aussichtsturm

©Sylvia Engel



Eingangstür  
mit Stufen zum  
Aussichtsturm

©Sylvia Engel

---

### Tür zum Ausstellungsraum

Lichte Breite des Durchgangs: 90 cm

Art der Tür: Einflügel

Die Tür wird mit eigenem Kraftaufwand geöffnet.

BREITE der kleineren Bewegungsfläche vor/hinter der Tür: 150 cm

TIEFE der kleineren Bewegungsfläche vor/hinter der Tür: 100 cm

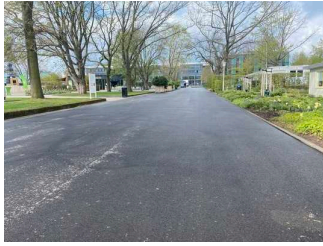
Höhe der Türschwelle: 16 cm

Breite des schmalsten Durchgangs im Raum: 90 cm

Anmerkungen für den Gast: Vom Eingang zur Ausstellung über 8 Stufen mit 22 cm Höhe; zur 1.Plattform über 54 Stufen mit 23 cm Höhe; zur 2.Plattform 61 Stufen mit 16 cm Höhe

# Hauptweg durch den egapark

---



Hauptweg Richtung  
Thementagärten

©René Strobach



Hauptweg durch  
den egapark –  
Hallenschau 1

©René Strobach



Hauptweg durch den  
egapark Richtung  
Spielplatz

©René Strobach



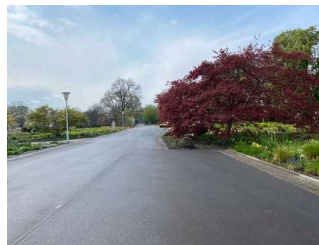
Hauptweg durch den  
egapark

©René Strobach



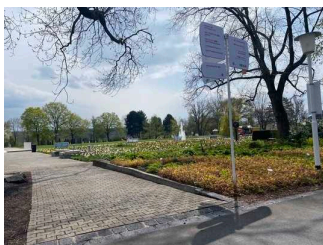
Hauptweg entlang  
des Großbeetes  
Richtung Danakil-  
Haus

©René Strobach



Hauptweg Richtung  
Gartenbaumuseum,  
Sternwarte und  
Aussichtsturm

©René Strobach



Hauptweg durch den  
egapark – Bereich  
Gartenideen

©René Strobach



Hauptweg durch den  
egapark – Bereich  
Gartenideen

©René Strobach

---

Breite des Weges: 200 cm

Länge des Weges: 2500 m

Der Weg ist von der Oberflächenbeschaffenheit her erschütterungsarm und leicht begeh- und befahrbar (z.B. Asphalt, engfugige Platten, etc.).

Maximale Längsneigung des Weges: 7 %

Maximale Längsneigung über eine Strecke von 50 m.

Anmerkungen für den Gast: Die Sternwarte und der Aussichtsturm sind für Gäste mit Rollstuhl nicht begehbar.

# WC neben Hallenschau 2 – Glashaus

## WC neben Hallenschau 2 – Glashaus

---



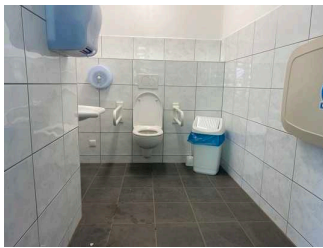
WC neben  
Hallenschau 2 –  
Glashaus

©René Strobach



WC neben  
Hallenschau 2 –  
Glashaus

©René Strobach



WC neben  
Hallenschau 2 –  
Glashaus

©René Strobach



WC neben  
Hallenschau 2 –  
Glashaus

©René Strobach

---

### Tür zum öffentlichen WC

Lichte Breite des Durchgangs: 85 cm

Art der Tür: Einflügel

Die Tür wird mit eigenem Kraftaufwand geöffnet.

BREITE der kleineren Bewegungsfläche vor/hinter der Tür: 140 cm

TIEFE der kleineren Bewegungsfläche vor/hinter der Tür: 160 cm

Höhe der Türschwelle: 1 cm

Die Tür öffnet nach außen.

Die WC-Tür ist ohne Schlüssel zu öffnen.

### WC

Es ist ein Unisex-WC vorhanden.

Es ist ein WC für Menschen mit Behinderung vorhanden.

Tiefe der WC-Schüssel: 65 cm

BREITE der Bewegungsfläche LINKS neben dem WC: 23 cm

TIEFE der Bewegungsfläche LINKS neben dem WC: 65 cm

BREITE der Bewegungsfläche RECHTS neben dem WC: 84 cm

TIEFE der Bewegungsfläche RECHTS neben dem WC: 65 cm

BREITE der Bewegungsfläche vor dem WC: 140 cm

TIEFE der Bewegungsfläche vor dem WC: 160 cm

Höhe des Toilettensitzes: 46 cm

Es ist ein Haltegriff links vom WC vorhanden.

Höhe des linken Haltegriffes: 74 cm

Länge des linken Haltegriffes: 61 cm

Der Haltegriff links vom WC ist nicht hochklappbar.

Es ist ein Haltegriff rechts vom WC vorhanden.

Höhe des rechten Haltegriffes: 74 cm

Länge des rechten Haltegriffes: 61 cm

Der Haltegriff rechts vom WC ist hochklappbar.

Es sind links und rechts vom WC Haltegriffe vorhanden.

Der Abstand zwischen dem linken und dem rechten Haltegriff beträgt 86 cm.

### Waschbecken

BREITE der Bewegungsfläche vor dem Waschbecken: 160 cm

TIEFE der Bewegungsfläche vor dem Waschbecken: 140 cm

Höhe des Waschbeckens (Oberkante vorne): 83 cm

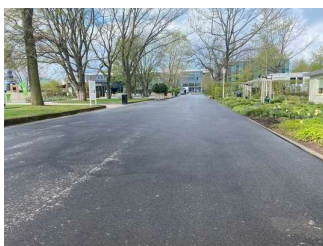
Das Waschbecken ist unterfahrbar in einer Höhe von 67 cm und einer Tiefe von weniger als 30 cm.

Der Spiegel ist im Sitzen einsehbar.

Anmerkungen für den Gast: die Türklinke ist 110 cm hoch

## Hauptweg durch den egapark

---



Hauptweg Richtung  
Themengärten

©René Strobach



Hauptweg durch  
den egapark –  
Hallenschau 1

©René Strobach



Hauptweg durch den  
egapark Richtung  
Spielplatz

©René Strobach



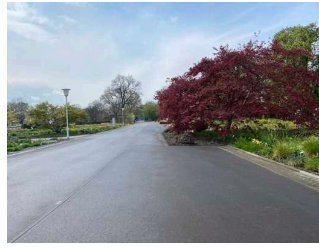
Hauptweg durch den  
egapark

©René Strobach



Hauptweg entlang  
des Großbeetes  
Richtung Danakil-  
Haus

©René Strobach



Hauptweg Richtung  
Gartenbaumuseum,  
Sternwarte und  
Aussichtsturm

©René Strobach



Hauptweg durch den  
egapark – Bereich  
Gartenideen

©René Strobach



Hauptweg durch den  
egapark – Bereich  
Gartenideen

©René Strobach

---

Breite des Weges: 200 cm

Länge des Weges: 2500 m

Der Weg ist von der Oberflächenbeschaffenheit her erschütterungsarm und leicht begeh- und befahrbar (z.B. Asphalt, engfugige Platten, etc.).

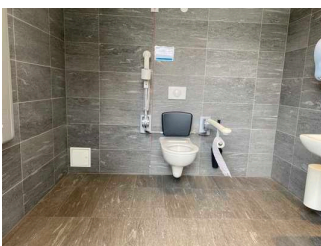
Maximale Längsneigung des Weges: 7 %

Maximale Längsneigung über eine Strecke von 50 m.

Anmerkungen für den Gast: Die Sternwarte und der Aussichtsturm sind für Gäste mit Rollstuhl nicht begehbar.

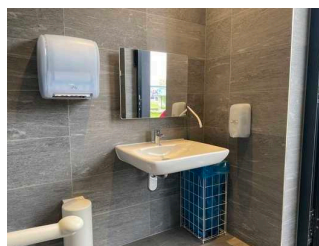
## WC am Shop / Besucherservice

### WC am Shop / Besucherservice



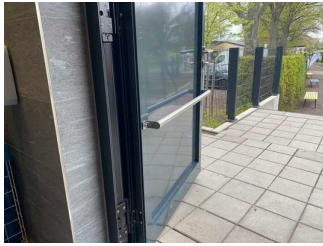
WC am Shop /  
Besucherservice –  
Blick zum WC

©René Strobach



WC am Shop /  
Besucherservice  
– Blick zum  
Waschbecken

©René Strobach



Tür mit Zuziehstange

©René Strobach



WC am Shop /  
Besucherservice

©René Strobach

---

## Tür zum öffentlichen WC

Lichte Breite des Durchgangs: 99 cm

Art der Tür: Einflügel

Die Tür wird mit eigenem Kraftaufwand geöffnet.

Die kleinere Bewegungsfläche vor/hinter der Tür ist 160 cm tief und 180 cm breit.

Höhe der Türschwelle: 0 cm

Anmerkungen für den Gast: Zuziehstange in Höhe von 78 cm vorhanden

Die Tür öffnet nach außen.

Die WC-Tür ist ohne Schlüssel zu öffnen.

## WC

Es ist ein Unisex-WC vorhanden.

Es ist ein WC für Menschen mit Behinderung vorhanden.

Tiefe der WC-Schüssel: 70 cm

BREITE der Bewegungsfläche LINKS neben dem WC: 109 cm

TIEFE der Bewegungsfläche LINKS neben dem WC: 70 cm

BREITE der Bewegungsfläche RECHTS neben dem WC: 102 cm

TIEFE der Bewegungsfläche RECHTS neben dem WC: 70 cm

BREITE der Bewegungsfläche vor dem WC: 180 cm

TIEFE der Bewegungsfläche vor dem WC: 160 cm

Höhe des Toilettensitzes: 47 cm

Der Zugang zur Bewegungsfläche rechts oder links vom WC ist eingeschränkt. Die Durchgangsbreite ist: 100 cm.

Es ist ein Haltegriff links vom WC vorhanden.

Höhe des linken Haltegriffes: 72 cm

Länge des linken Haltegriffes: 48 cm

Der Haltegriff links vom WC ist hochklappbar.

Es ist ein Haltegriff rechts vom WC vorhanden.

Höhe des rechten Haltegriffes: 70 cm

Länge des rechten Haltegriffes: 54 cm

Der Haltegriff rechts vom WC ist hochklappbar.

Es sind links und rechts vom WC Haltegriffe vorhanden.

Der Abstand zwischen dem linken und dem rechten Haltegriff beträgt 64 cm.

## Waschbecken

BREITE der Bewegungsfläche vor dem Waschbecken: 160 cm

TIEFE der Bewegungsfläche vor dem Waschbecken: 180 cm

Höhe des Waschbeckens (Oberkante vorne): 80 cm

Das Waschbecken ist unterfahrbar in einer Höhe von 67 cm und einer Tiefe von mindestens 30 cm.

Der Spiegel ist nicht im Sitzen einsehbar.

## Hauptweg durch den egapark

---



Hauptweg Richtung  
Themengärten

©René Strobach



Hauptweg durch  
den egapark –  
Hallenschau 1

©René Strobach



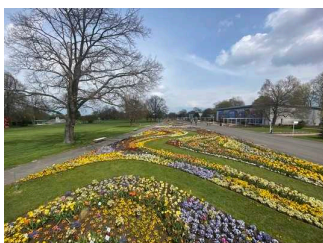
Hauptweg durch den  
egapark Richtung  
Spielplatz

©René Strobach



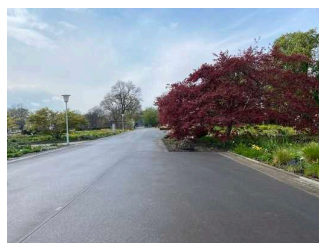
Hauptweg durch den  
egapark

©René Strobach



Hauptweg entlang  
des Großbeetes  
Richtung Danakil-  
Haus

©René Strobach



Hauptweg Richtung  
Gartenbaumuseum,  
Sternwarte und  
Aussichtsturm

©René Strobach



Hauptweg durch den  
egapark – Bereich  
Gartenideen

©René Strobach



Hauptweg durch den  
egapark – Bereich  
Gartenideen

©René Strobach

---

Breite des Weges: 200 cm

Länge des Weges: 2500 m

Der Weg ist von der Oberflächenbeschaffenheit her erschütterungsarm und leicht begeh- und befahrbar (z.B. Asphalt, engfugige Platten, etc.).

Maximale Längsneigung des Weges: 7 %

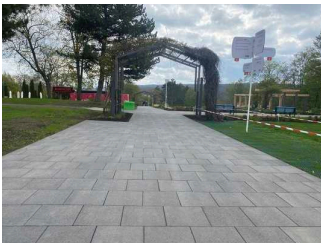
Maximale Längsneigung über eine Strecke von 50 m.

Anmerkungen für den Gast: Die Sternwarte und der Aussichtsturm sind für Gäste mit Rollstuhl nicht begehbar.

## Rosengarten / Liliengarten / Irisgarten

### Weg außen

#### Wege im Rosengarten



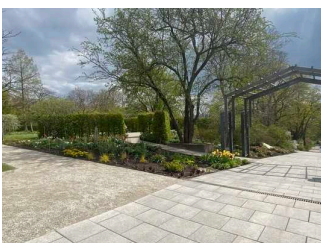
Wege im Rosengarten  
– Hauptweg

©René Strobach



Wege im Rosengarten  
– Nebenwege

©René Strobach



Wege im Rosengarten

©René Strobach



Wege im Rosengarten  
– Nebenweg als  
Umgehung der  
Steigung

©René Strobach

---

Breite des Weges: 400 cm

Länge des Weges: 100 m

Der Weg ist von der Oberflächenbeschaffenheit her erschütterungsarm und leicht begeh- und befahrbar (z.B. Asphalt, engfugige Platten, etc.).

Maximale Längsneigung des Weges: 6 %

Maximale Längsneigung über eine Strecke von 50 m.

Anmerkungen für den Gast: Nebenwege mit einer Breite von 120cm vorhanden; Auf dem Hauptweg beträgt die Steigung bis zu 12 % – die Nebenwege als Alternative haben eine Steigung bis zu 6%

## Wege im Liliengarten

---



Wege im Liliengarten

©René Strobach



Wege im Liliengarten  
– Lilien Terrasse

©René Strobach

---

Breite des Weges: 400 cm

Länge des Weges: 50 m

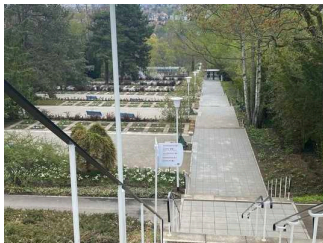
Der Weg ist von der Oberflächenbeschaffenheit her erschütterungsarm und leicht begeh- und befahrbar (z.B. Asphalt, engfugige Platten, etc.).

Maximale Längsneigung des Weges: 6 %

Maximale Längsneigung über eine Strecke von 6 m.

## Wege im Irisgarten

---



Wege im Irisgarten

©René Strobach

---

Breite des Weges: 400 cm

Länge des Weges: 200 m

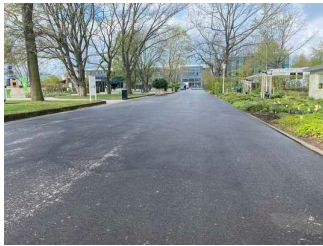
Der Weg ist von der Oberflächenbeschaffenheit her erschütterungsarm und leicht begeh- und befahrbar (z.B. Asphalt, engfugige Platten, etc.).

Maximale Längsneigung des Weges: 10 %

Maximale Längsneigung über eine Strecke von 50 m.

## Hauptweg durch den egapark

---



Hauptweg Richtung  
Thementagärten

©René Strobach



Hauptweg durch  
den egapark –  
Hallenschau 1

©René Strobach



Hauptweg durch den  
egapark Richtung  
Spielplatz

©René Strobach



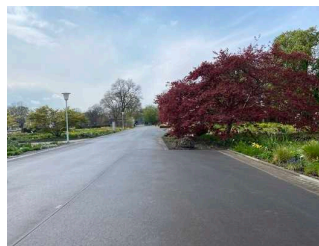
Hauptweg durch den  
egapark

©René Strobach



Hauptweg entlang  
des Großbeetes  
Richtung Danakil-  
Haus

©René Strobach



Hauptweg Richtung  
Gartenbaumuseum,  
Sternwarte und  
Aussichtsturm

©René Strobach



Hauptweg durch den  
egapark – Bereich  
Gartenideen

©René Strobach



Hauptweg durch den  
egapark – Bereich  
Gartenideen

©René Strobach

---

Breite des Weges: 200 cm

Länge des Weges: 2500 m

Der Weg ist von der Oberflächenbeschaffenheit her erschütterungsarm und leicht bege- und befahrbar (z.B. Asphalt, engfugige Platten, etc.).

Maximale Längsneigung des Weges: 7 %

Maximale Längsneigung über eine Strecke von 50 m.

Anmerkungen für den Gast: Die Sternwarte und der Aussichtsturm sind für Gäste mit Rollstuhl nicht begehbar.

# Japanischer Garten

## Weg außen

### Hauptweg durch den egapark

---



Hauptweg Richtung Themengärten

©René Strobach



Hauptweg durch den egapark – Hallenschau 1

©René Strobach



Hauptweg durch den egapark Richtung Spielplatz

©René Strobach



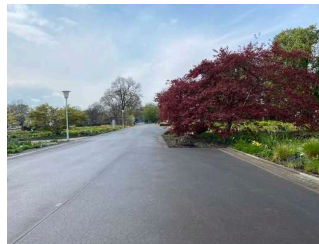
Hauptweg durch den egapark

©René Strobach



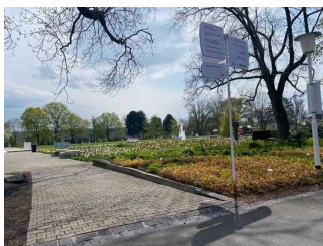
Hauptweg entlang des Großbeetes Richtung Danakil-Haus

©René Strobach



Hauptweg Richtung Gartenbaumuseum, Sternwarte und Aussichtsturm

©René Strobach



Hauptweg durch den egapark – Bereich Gartenideen

©René Strobach



Hauptweg durch den egapark – Bereich Gartenideen

©René Strobach

---

Breite des Weges: 200 cm

Länge des Weges: 2500 m

Der Weg ist von der Oberflächenbeschaffenheit her erschütterungsarm und leicht begehb- und befahrbar (z.B. Asphalt, engfugige Platten, etc.).

Maximale Längsneigung des Weges: 7 %

Maximale Längsneigung über eine Strecke von 50 m.

Anmerkungen für den Gast: Die Sternwarte und der Aussichtsturm sind für Gäste mit Rollstuhl nicht begehbar.

## Wege im Japanischen Garten

---



Wege im Japanischen Garten – oberer Bereich

©René Strobach



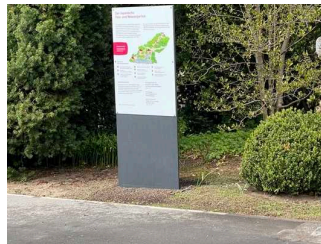
Wege im Japanischen Garten – unterer Bereich

©René Strobach



Wege im Japanischen Garten – unterer Bereich

©René Strobach



Wege im Japanischen Garten

©René Strobach

---

Breite des Weges: 150 cm

Länge des Weges: 200 m

Der Weg ist von der Oberflächenbeschaffenheit her nicht erschütterungsarm und leicht begeh- und befahrbar (z.B. Asphalt, engfugige Platten, etc.).

Maximale Längsneigung des Weges: 10 %

Maximale Längsneigung über eine Strecke von 0 m.

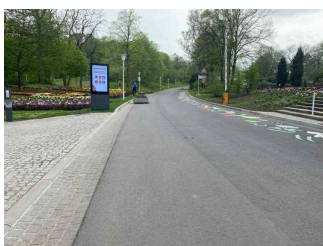
Anmerkungen für den Gast: Die Wege im oberen Teil des Japanischen Garten sind mit Rollstuhl nicht oder nur mit Begleitperson befahrbar. Die Wege im unteren Teil sind gut (auch ohne Begleitperson) befahrbar.

## Karl- Förster-Garten / Heidegarten

### Weg außen

#### Weg vom Eingang Gothaer Platz zum Hauptweg beim Danakil-Haus

---



Weg vom Eingang Gothaer Platz zum Hauptweg beim Danakil-Haus

©René Strobach



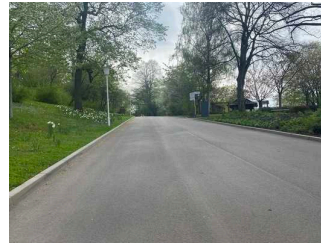
Weg vom Eingang Gothaer Platz zum Hauptweg beim Danakil-Haus

©René Strobach



Weg vom Eingang  
Gothaer Platz zum  
Hauptweg beim  
Danakil-Haus

©René Strobach



Weg vom Eingang  
Gothaer Platz zum  
Hauptweg beim  
Danakil-Haus

©René Strobach

---

Breite des Weges: 400 cm

Länge des Weges: 1000 m

Der Weg ist von der Oberflächenbeschaffenheit her erschütterungsarm und leicht begeh- und befahrbar (z.B. Asphalt, engfugige Platten, etc.).

Die lichte Breite des Weges ist durch Ausstattungsgegenstände eingeschränkt.

Die lichte Breite des Weges beträgt trotz vorhandener Ausstattungsgegenstände mindestens: 200 cm

Maximale Längsneigung des Weges: 10 %

Maximale Längsneigung über eine Strecke von 200 m.

## Wege im Karl-Förster-Garten / Heidegarten

---



Wege im Karl-  
Förster-Garten /  
Heidegarten -  
Hauptweg

©René Strobach



Wege im Karl-  
Förster-Garten /  
Heidegarten -  
Hauptweg und  
Nebenweg

©René Strobach

---

Breite des Weges: 150 cm

Länge des Weges: 200 m

Der Weg ist von der Oberflächenbeschaffenheit her erschütterungsarm und leicht begeh- und befahrbar (z.B. Asphalt, engfugige Platten, etc.).

Maximale Längsneigung des Weges: 6 %

Maximale Längsneigung über eine Strecke von 10 m.

Anmerkungen für den Gast: Nebenwege haben eine Breite von 120 cm und führen in eine Richtung wieder auf den Hauptweg

# Mainzgarten

## Weg außen

### Weg im Mainzgarten

---



Weg im Mainzgarten

©René Strobach

---

Breite des Weges: 200 cm

Länge des Weges: 50 m

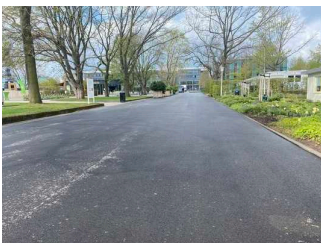
Der Weg ist von der Oberflächenbeschaffenheit her erschütterungsarm und leicht begehb- und befahrbar (z.B. Asphalt, engfugige Platten, etc.).

Maximale Längsneigung des Weges: 2 %

Maximale Längsneigung über eine Strecke von 0 m.

### Hauptweg durch den egapark

---



Hauptweg Richtung Themengärten

©René Strobach



Hauptweg durch den egapark – Hallenschau 1

©René Strobach



Hauptweg durch den egapark Richtung Spielplatz

©René Strobach



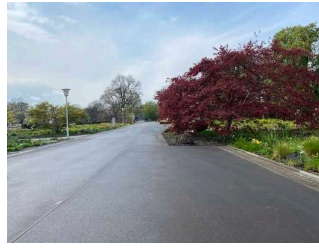
Hauptweg durch den egapark

©René Strobach



Hauptweg entlang  
des Großbeetes  
Richtung Danakil-  
Haus

©René Strobach



Hauptweg Richtung  
Gartenbaumuseum,  
Sternwarte und  
Aussichtsturm

©René Strobach



Hauptweg durch den  
egapark – Bereich  
Gartenideen

©René Strobach



Hauptweg durch den  
egapark – Bereich  
Gartenideen

©René Strobach

---

Breite des Weges: 200 cm

Länge des Weges: 2500 m

Der Weg ist von der Oberflächenbeschaffenheit her erschütterungsarm und leicht begeh- und befahrbar (z.B. Asphalt, engfugige Platten, etc.).

Maximale Längsneigung des Weges: 7 %

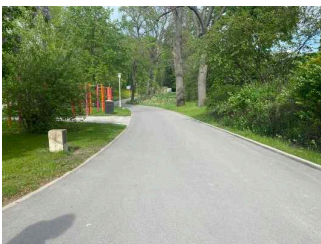
Maximale Längsneigung über eine Strecke von 50 m.

Anmerkungen für den Gast: Die Sternwarte und der Aussichtsturm sind für Gäste mit Rollstuhl nicht begehbar.

## Wissenswald

### Weg zur Parkbühne mit Terrasse / Wissenswald

---



Weg zur Parkbühne  
mit Terrasse /  
Wissenswald

©René Strobach

---

Breite des Weges: 200 cm

Länge des Weges: 20 m

Der Weg ist leicht begeh- und befahrbar (Asphalt, engfugige Platten).

Lichte Breite des Weges durch Ausstattungsgegenstände eingeschränkt auf eine Breite von: 150 cm

Maximale Längsneigung: 10 %

Maximale Längsneigung über eine Strecke von: 70 m

Maximale Querneigung: 2 %

Maximale Querneigung über eine Strecke von: 150 m

Weitere Anmerkungen

## Weg außen

### Weg durch den Wissenswald

---



Weg durch den Wissenswald

©René Strobach



Weg durch den Wissenswald

©René Strobach



Weg durch den Wissenswald

©René Strobach



Weg durch den Wissenswald

©René Strobach



Weg durch den Wissenswald

©René Strobach

---

Breite des Weges: 160 cm

Länge des Weges: 150 m

Der Weg ist von der Oberflächenbeschaffenheit her erschütterungsarm und leicht begeh- und befahrbar (z.B. Asphalt, engfugige Platten, etc.).

Die lichte Breite des Weges ist durch Ausstattungsgegenstände eingeschränkt.

Die lichte Breite des Weges beträgt trotz vorhandener Ausstattungsgegenstände mindestens: 100 cm

Maximale Längsneigung des Weges: 10 %

Maximale Längsneigung über eine Strecke von 20 m.

## Hauptweg durch den egapark

---



Hauptweg Richtung  
Thementagärten

©René Strobach



Hauptweg durch  
den egapark –  
Hallenschau 1

©René Strobach



Hauptweg durch den  
egapark Richtung  
Spielplatz

©René Strobach



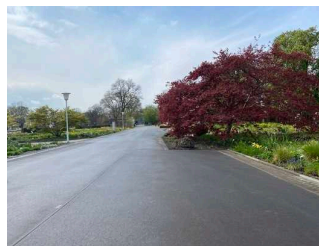
Hauptweg durch den  
egapark

©René Strobach



Hauptweg entlang  
des Großbeetes  
Richtung Danakil-  
Haus

©René Strobach



Hauptweg Richtung  
Gartenbaumuseum,  
Sternwarte und  
Aussichtsturm

©René Strobach



Hauptweg durch den  
egapark – Bereich  
Gartenideen

©René Strobach



Hauptweg durch den  
egapark – Bereich  
Gartenideen

©René Strobach

---

Breite des Weges: 200 cm

Länge des Weges: 2500 m

Der Weg ist von der Oberflächenbeschaffenheit her erschütterungsarm und leicht bege- und befahrbar (z.B. Asphalt, engfugige Platten, etc.).

Maximale Längsneigung des Weges: 7 %

Maximale Längsneigung über eine Strecke von 50 m.

Anmerkungen für den Gast: Die Sternwarte und der Aussichtsturm sind für Gäste mit Rollstuhl nicht begehbar.

# Führung

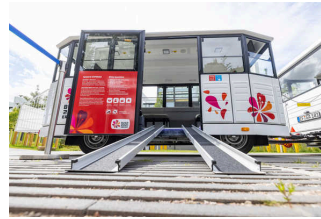
## Führung

---



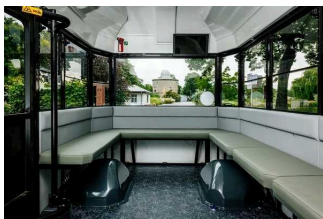
Führung im  
Egaexpress

©René Strobach



Führung im  
Egaexpress – Zugang  
über mobile Rampen

©René Strobach



Führung im  
Egaexpress –  
Rollstuhlplatz

©René Strobach

---

Es werden Führungen für Menschen mit Gehbehinderung angeboten.

Es werden Führungen für Rollstuhlfahrer angeboten.

Es ist eine Voranmeldung für die Führung notwendig.

Es stehen für Menschen mit Gehbehinderung mobile oder feste Sitzgelegenheiten zur Verfügung, die während der Führung benutzt werden können.

Die gesamte Route der Führung ist für Rollstuhlfahrer stufenlos befahrbar.

## Alarm/ Hilfsmittel

### Alarm/Hilfsmittel

---



Alarm/Hilfsmittel  
– Barrierefreier  
Geländeplan

©René Strobach

---

Assistenzhunde (Begleithunde, Blindenführhunde etc.) dürfen in alle relevanten Bereiche/Räume des Betriebes/Angebotes mitgebracht werden.

Es werden Hilfsmittel angeboten.

Rollstuhl, Andere Hilfsmittel, Rollator, Audioguides.

Andere angebotene Hilfsmittel: Bollerwagen zum Ausleihen am egapark-Eingang, E-Scooter

---

Es werden Führungen für Menschen mit Behinderung angeboten.

Anmerkungen für den Gast: Hinweise in Brailleschrift stehen im Duft- und Tastgarten zur Verfügung. Egaexpress mit niedrigem Einstieg, mobiler Rampe für Faltrollstühle (bis zu 6 Rollstuhlplätze) und Informationen über Lautsprecher. Barrierefreier Geländeplan erhältlich.