

egapark Erfurt

Gothaer Straße 38
99094 Erfurt

Tel: +49 361 5643737
Fax: +49 361 5643722

info@egapark-erfurt.de
www.egapark-erfurt.de

Informationen für Menschen mit Sehbehinderung und blinde Menschen

Die Informationen zur Barrierefreiheit wurden am 24. September 2025 im Rahmen des Systems "Reisen für Alle" erhoben und sind geprüft.

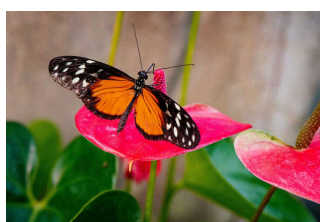
Detailinformationen zu Treppen, Aufzügen / Treppenliften, Rampen, Automaten und speziellen Türen auf dem Weg zu einzelnen Bereichen finden Sie in der entsprechenden Kategorie.

Fotos zur Einrichtung



egapark Erfurt

©Steve Bauerschmidt |
egapark Erfurt



egapark Erfurt

©Steve Bauerschmidt |
egapark Erfurt



egapark Erfurt

©Steve Bauerschmidt |
egapark Erfurt



egapark Erfurt

©Steve Bauerschmidt |
egapark Erfurt

Parkplatz



Parkplätze am
Haupteingang mit
unterschiedlichen
Breiten

©Sylvia Engel

Parkplatz



Parkplätze für Menschen mit Behinderungen

©Sylvia Engel



Schmaler Stellplatz am Eingang egapark

©Sylvia Engel



Parkplatz neben der Tankstelle

©René Strobach



Weg vom Parkplatz zum Eingang

©René Strobach

Es ist ein Parkplatz vorhanden.

Es ist mindestens 1 Parkplatz für Menschen mit Behinderung vorhanden.

Es gibt 12 Stellplatz/-plätze für Menschen mit Behinderung.

Stellplatzbreite: 350 cm

Stellplatzlänge: 500 cm

Entfernung des Stellplatzes/der Stellplätze für Menschen mit Behinderung zum Eingangsbereich: 40 m

Der Stellplatz / die Stellplätze für Menschen mit Behinderung ist/sind gekennzeichnet.

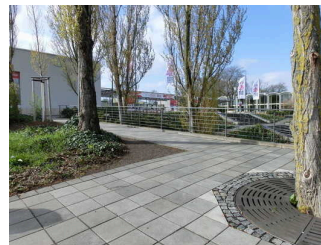
Anmerkungen für den Gast: 5 Stellflächen haben jedoch nur eine Breite von 340 cm und eine markierte Länge von 480 cm (insgesamt 30 Stellflächen)

Weg vom Parkplatz zum Eingang



Weg vom Parkplatz zum Eingang – mit Durchgang (180 cm breit)

©René Strobach



Weg vom Parkplatz zum Eingang

©René Strobach

Breite des Weges: 200 cm

Länge des Weges: 50 m

Die Gehwegbegrenzung ist taktil erfassbar.

Straßenbahnhaltestelle egapak – Linie 2

Straßenbahnhaltestelle egapark – Linie 2



Straßenbahnhaltestelle egapark – Linie 2 mit Sitzmöglichkeit

©Sylvia Engel



Straßenbahnhaltestelle egapark mit elektronischer Anzeige

©Sylvia Engel



Straßenbahnhaltestelle egapark mit schriftlicher Information

©Sylvia Engel

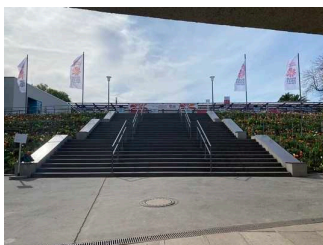


Straßenbahnhaltestelle egapark – Linie 2 / Übergang und Leitlinien

©René Strobach

Es gibt keine Haltestelle des öffentlichen Personennahverkehrs (ÖPNV) in max. 100m Entfernung vom Eingang/Zugang.

Treppe von der Straßenbahn zum Eingang



Treppe von der Straßenbahn zum Eingang

©René Strobach

Vorhandene Schwellen/Stufen: 30

Höhe der Schwellen/Stufen: 16 cm

Die Treppe hat gerade Läufe.

Die Treppe hat beidseitige Handläufe.

Die Handläufe werden am Anfang und am Ende der Treppenläufe nicht weitergeführt.

Es sind keine taktilen Informationen zum Stockwerk am Anfang und am Ende der Treppenläufe vorhanden.

Die Stufen sind nicht visuell kontrastreich gestaltet.

Es besteht kein visueller Kontrast zwischen dem Fußbodenbelag und Treppenauf- oder abgängen.

Es besteht kein taktiler Kontrast zwischen dem Fußbodenbelag und Treppenauf- oder abgängen.

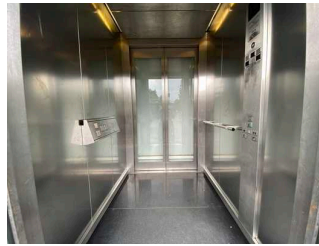
Die Treppe ist hell und blendfrei ausgeleuchtet.

Aufzug zum Eingang



Aufzug zum Eingang

©René Strobach



Aufzug zum Eingang

©René Strobach

Der Aufzug ist hell und blendfrei ausgeleuchtet.

Es gibt kein horizontales Bedientableau.

Die Bedienelemente und die Beschilderung sind nicht visuell kontrastreich gestaltet.

Die Bedienelemente sind nicht taktil erfassbar, sondern Sensortasten.

Die Beschilderung ist nicht in Brailleschrift vorhanden.

Der Aufzug bedient nur zwei Etagen.

Haupteingang egapark (barrierefrei)



Haupteingang
egapark (barrierefrei)

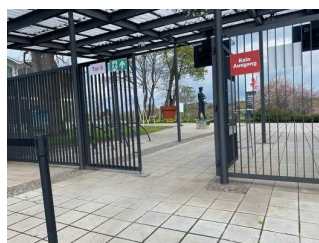
©René Strobach

Eingang egapark



Drehkreuz-Ausgang
Egapark

©René Strobach



Ausgangstor vom
Egapark – zu den
Kassenzeiten
geöffnet

©René Strobach

Der Eingangsbereich ist visuell kontrastreich zur Umgebung abgesetzt.

Der Eingangsbereich ist nicht durch einen taktil wahrnehmbaren Bodenbelagswechsel erkennbar.

Eingangstür

Art der Tür: Einflügel

Die Tür wird durch eine Servicekraft geöffnet.

Die Tür bzw. der Türrahmen ist nicht visuell kontrastreich zur Umgebung abgesetzt.

Anmerkungen für den Gast: Der Ausgang führt über ein Drehkreuz, als Alternative ist der Ausgang über die Kassen oder dem Tor neben den Kassen möglich.

Kasse und Information



Weg zur
barrierefreien Kasse

©René Strobach



Kasse und
Information

©René Strobach



Barrierefreie Kasse
und Information
Egapark

©René Strobach

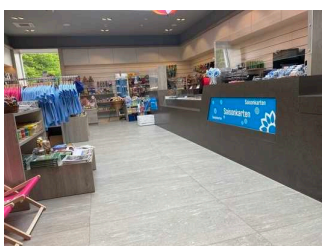
Die Gehbahn von der Eingangstür zum Schalter/Tresen/zur Kasse ist nicht mit visuell kontrastreichen Markierungen (z.B. Teppich) gekennzeichnet.

Die Gehbahn von der Eingangstür zum Schalter/Tresen/zur Kasse ist mit taktil erfassbaren Markierungen (z.B. Bodenindikatoren) gekennzeichnet.

Das Kassendisplay/die Preisangabe an der Kasse ist gut erkennbar (z.B. groß oder schwenkbar).

Anmerkungen für den Gast: Die barrierefreie Kasse mit breitem Durchgang, niedrigem Tresen und Höranlage befindet sich ganz links.

Shop und Besucherservice



Kasse im Shop und
Besucherservice

©René Strobach

Eingangsbereich

Eingang egapark-Shop und Besucherservice



Eingangsbereich
egapark-Shop und
Besucherservice

©René Strobach



Eingang egapark-
Shop und
Besucherservice -
Türöffner

©René Strobach

Der Eingangsbereich ist visuell kontrastreich zur Umgebung abgesetzt.

Der Eingangsbereich ist nicht durch einen taktil wahrnehmbaren Bodenbelagswechsel erkennbar.

Eingangstür

Art der Tür: Einflügel

Die Tür wird mit eigenem Kraftaufwand geöffnet.

Die Tür bzw. der Türrahmen ist nicht visuell kontrastreich zur Umgebung abgesetzt.

Anmerkungen für den Gast: Wenn der barrierefreie Ticketschalter bei den Kassen im Außenbereich geschlossen ist, können die Tickets auch barrierefrei im Shop gekauft werden.

Seiteneingang Shop und Besucherservice im egapark



Seiteneingang Shop
im egapark

©René Strobach

Der Eingangsbereich ist visuell kontrastreich zur Umgebung abgesetzt.

Der Eingangsbereich ist nicht durch einen taktil wahrnehmbaren Bodenbelagswechsel erkennbar.

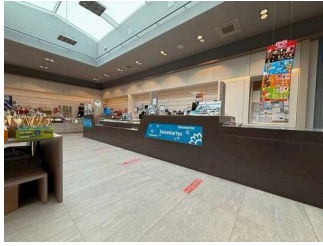
Eingangstür

Art der Tür: Zweiflügel

Die Tür wird ohne eigenen Kraftaufwand (Drücker, Lichtschranke, Bewegungsmelder etc.) geöffnet.

Die Tür bzw. der Türrahmen ist visuell kontrastreich zur Umgebung abgesetzt.

Kasse im Shop



Kasse im Shop

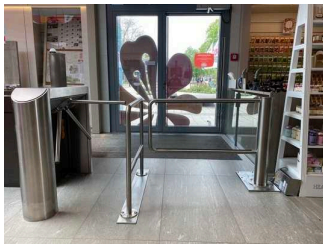
©René Strobach

Die Gehbahn von der Eingangstür zum Schalter/Tresen/zur Kasse ist nicht mit visuell kontrastreichen Markierungen (z.B. Teppich) gekennzeichnet.

Die Gehbahn von der Eingangstür zum Schalter/Tresen/zur Kasse ist nicht mit taktil erfassbaren Markierungen (z.B. Bodenindikatoren) gekennzeichnet.

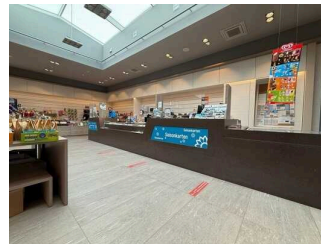
Raum

Shop, Kasse und Besucherservice



Tür zur Kasse im Shop und Besucherservice

©René Strobach



Shop, Kasse und Besucherservice

©René Strobach

Tür zum Raum

Art der Tür: Einflügel

Die Tür wird ohne eigenen Kraftaufwand (Drücker, Lichtschranke, Bewegungsmelder etc.) geöffnet.

Die Tür bzw. der Türrahmen ist visuell kontrastreich zur Umgebung abgesetzt.

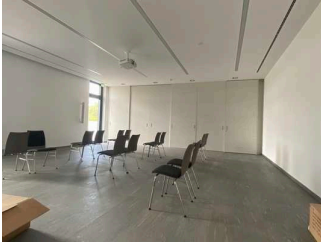
BREITE des Raums: 8 m

TIEFE des Raums: 15 m

Es sind keine Hindernisse, z.B. in den Raum ragende Gegenstände, vorhanden.

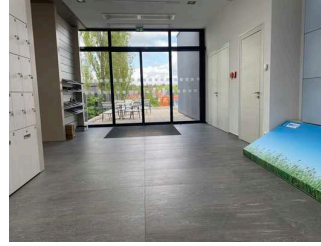
Anmerkungen für den Gast: Ein- und Ausgang über Schwingtür mit Durchgangsbreite 180 cm (1 Flügel 90 cm). Höhe Taster 66 – 90 cm.

Veranstaltungsraum



Veranstaltungsraum

©René Strobach



Veranstaltungsraum

©René Strobach

Tür zum Raum

Art der Tür: Zweiflügel

Die Tür bzw. der Türrahmen ist nicht visuell kontrastreich zur Umgebung abgesetzt.

Glastüren sind nicht mit Sicherheitsmarkierungen gekennzeichnet.

BREITE des Raums: 7 m

TIEFE des Raums: 5 m

Es sind keine Hindernisse, z.B. in den Raum ragende Gegenstände, vorhanden.

Hauptweg durch den egapark



Hauptweg Richtung Themengärten

©René Strobach



Hauptweg durch den egapark – Hallenschau 1

©René Strobach



Hauptweg durch den egapark Richtung Spielplatz

©René Strobach



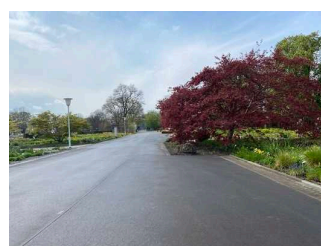
Hauptweg durch den egapark

©René Strobach



Hauptweg entlang des Großbeetes Richtung Danakil-Haus

©René Strobach



Hauptweg Richtung Gartenbaumuseum, Sternwarte und Aussichtsturm

©René Strobach



Hauptweg durch den egapark – Bereich Gartenideen

©René Strobach



Hauptweg durch den egapark – Bereich Gartenideen

©René Strobach

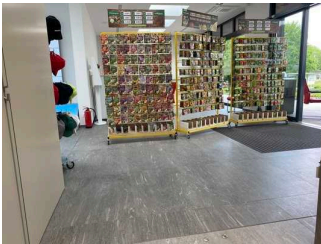
Breite des Weges: 200 cm

Länge des Weges: 2500 m

Die Gehwegbegrenzung ist taktil erfassbar. Die Gehwegbegrenzung ist visuell kontrastreich.

Anmerkungen für den Gast: Die Sternwarte und der Aussichtsturm sind für Gäste mit Rollstuhl nicht begehbar.

Wege im Shop und Besucherservice



Wege im Shop und Besucherservice

©René Strobach



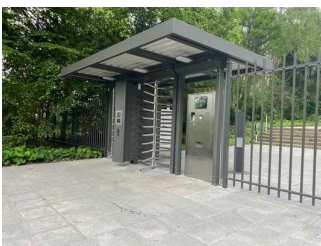
Wege zum Veranstaltungsraum

©René Strobach

Länge des Flurs/Weges/Ganges: 50 m

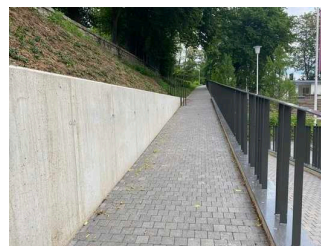
Es sind keine Hindernisse, z.B. in den Weg ragende Gegenstände, vorhanden.

Eingang Süd



Eingang Süd mit Kassenautomat und Drehkreuz und Eingangstür

©René Strobach



Kurze und lange Rampenläufe ab Eingang Süd

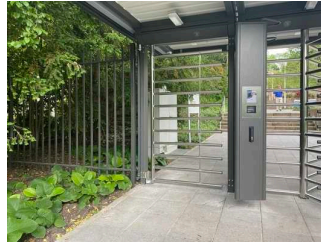
©René Strobach

Eingangsbereich Eingang Süd



Eingangsbereich
Eingang Süd

©René Strobach



Eingangsbereich
Eingang Süd

©René Strobach

Der Eingangsbereich ist visuell kontrastreich zur Umgebung abgesetzt.

Der Eingangsbereich ist nicht durch einen taktil wahrnehmbaren Bodenbelagswechsel erkennbar.

Eingangstür

Art der Tür: Einflügel

Die Tür wird ohne eigenen Kraftaufwand (Drücker, Lichtschranke, Bewegungsmelder etc.) geöffnet.

Die Tür bzw. der Türrahmen ist nicht visuell kontrastreich zur Umgebung abgesetzt.

Anmerkungen für den Gast: Tür öffnet durch Scannen des Tickets

Weg außen

Hauptweg durch den egapark



Hauptweg Richtung
Themengärten

©René Strobach



Hauptweg durch
den egapark –
Hallenschau 1

©René Strobach



Hauptweg durch den
egapark Richtung
Spielplatz

©René Strobach



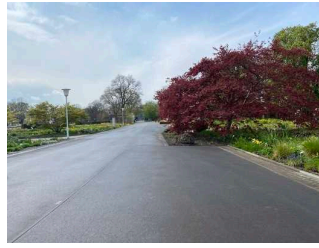
Hauptweg durch den
egapark

©René Strobach



Hauptweg entlang
des Großbeetes
Richtung Danakil-
Haus

©René Strobach



Hauptweg Richtung
Gartenbaumuseum,
Sternwarte und
Aussichtsturm

©René Strobach



Hauptweg durch den
egapark – Bereich
Gartenideen

©René Strobach



Hauptweg durch den
egapark – Bereich
Gartenideen

©René Strobach

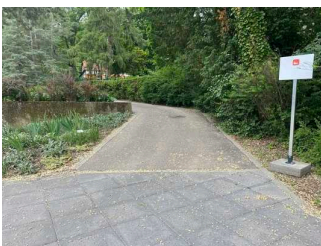
Breite des Weges: 200 cm

Länge des Weges: 2500 m

Die Gehwegbegrenzung ist taktil erfassbar. Die Gehwegbegrenzung ist visuell kontrastreich.

Anmerkungen für den Gast: Die Sternwarte und der Aussichtsturm sind für Gäste mit Rollstuhl nicht begehbar.

Weg vom Eingang Süd durch den Irisgarten und Rosengarten zum Hauptweg



Weg vom Eingang Süd
durch den Irisgarten
und Rosengarten zum
Hauptweg

©René Strobach



Weg vom Eingang Süd
durch den Irisgarten
und Rosengarten zum
Hauptweg

©René Strobach

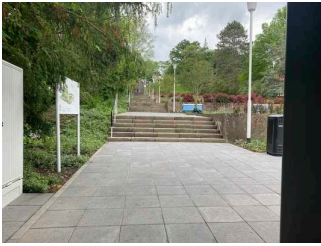
Breite des Weges: 250 cm

Länge des Weges: 150 m

Die Gehwegbegrenzung ist visuell kontrastreich. Die Gehwegbegrenzung ist taktil erfassbar.

Schwelle/Stufe/Treppe

Treppe vom Eingang Süd zum Irisgarten



Treppe vom Eingang Süd zum Irisgarten

©René Strobach



Treppe vom Eingang Süd zum Irisgarten

©René Strobach

Vorhandene Schwellen/Stufen: 85

Höhe der Schwellen/Stufen: 15 cm

Die Treppe hat gerade Läufe.

Die Treppe hat einen einseitigen Handlauf.

Die Handläufe werden am Anfang und am Ende der Treppenläufe nicht weitergeführt.

Es sind keine taktilen Informationen zum Stockwerk am Anfang und am Ende der Treppenläufe vorhanden.

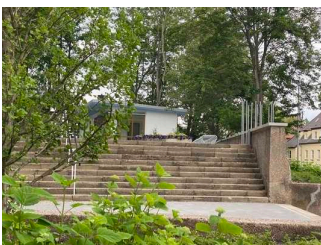
Die Stufen sind nicht visuell kontrastreich gestaltet.

Es besteht kein visueller Kontrast zwischen dem Fußbodenbelag und Treppenauf- oder abgängen.

Es besteht ein taktiler Kontrast zwischen dem Fußbodenbelag und Treppenauf- oder abgängen.

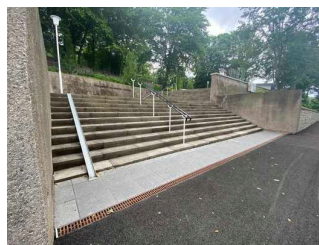
Die Treppe ist hell und blendfrei ausgeleuchtet.

Treppe zum Eingang Süd



Treppe zum Eingang Süd

©René Strobach



Treppe zum Eingang Süd

©René Strobach

Vorhandene Schwellen/Stufen: 43

Höhe der Schwellen/Stufen: 15 cm

Die Treppe hat gerade Läufe.

Die Treppe hat einen einseitigen Handlauf.

Die Handläufe werden am Anfang und am Ende der Treppenläufe nicht weitergeführt.

Es sind keine taktilen Informationen zum Stockwerk am Anfang und am Ende der Treppenläufe vorhanden.

Die Stufen sind nicht visuell kontrastreich gestaltet.

Es besteht kein visueller Kontrast zwischen dem Fußbodenbelag und Treppenauf- oder abgängen.

Es besteht kein taktiler Kontrast zwischen dem Fußbodenbelag und Treppenauf- oder abgängen.

Die Treppe ist hell und blendfrei ausgeleuchtet.

Eingang Gothaer Platz



Eingang Gothaer Platz
mit Kasse

©René Strobach



Treppe und Rampe ab
Eingang Gothaer Platz

©René Strobach

Eingangsbereich Eingang Gothaer Platz



Eingangsbereich
Eingang Gothaer Platz

©René Strobach

Der Eingangsbereich ist visuell kontrastreich zur Umgebung abgesetzt.

Der Eingangsbereich ist durch einen taktil wahrnehmbaren Bodenbelagswechsel erkennbar.

Eingangstür

Art der Tür: Einflügel

Die Tür wird durch eine Servicekraft geöffnet.

Die Tür bzw. der Türrahmen ist visuell kontrastreich zur Umgebung abgesetzt.

Kasse Eingang Gothaer Platz



Kasse Eingang
Gothaer Platz

©René Strobach

Die Gehbahn von der Eingangstür zum Schalter/Tresen/zur Kasse ist nicht mit visuell kontrastreichen Markierungen (z.B. Teppich) gekennzeichnet.

Die Gehbahn von der Eingangstür zum Schalter/Tresen/zur Kasse ist mit taktil erfassbaren Markierungen (z.B. Bodenindikatoren) gekennzeichnet.

Das Kassendisplay/die Preisangabe an der Kasse ist nicht gut erkennbar (z.B. groß oder schwenkbar).

Weg außen

Hauptweg durch den egapark



Hauptweg Richtung
Themengärten

©René Strobach



Hauptweg durch
den egapark –
Hallenschau 1

©René Strobach



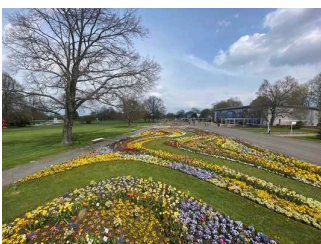
Hauptweg durch den
egapark Richtung
Spielplatz

©René Strobach



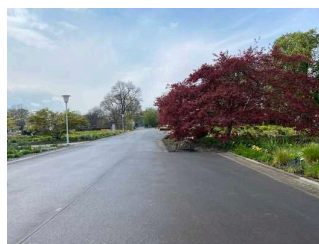
Hauptweg durch den
egapark

©René Strobach



Hauptweg entlang
des Großbeetes
Richtung Danakil-
Haus

©René Strobach



Hauptweg Richtung
Gartenbaumuseum,
Sternwarte und
Aussichtsturm

©René Strobach



Hauptweg durch den egapark – Bereich Gartenideen

©René Strobach



Hauptweg durch den egapark – Bereich Gartenideen

©René Strobach

Breite des Weges: 200 cm

Länge des Weges: 2500 m

Die Gehwegbegrenzung ist taktil erfassbar. Die Gehwegbegrenzung ist visuell kontrastreich.

Anmerkungen für den Gast: Die Sternwarte und der Aussichtsturm sind für Gäste mit Rollstuhl nicht begehbar.

Weg zum Eingang Gothaer Platz



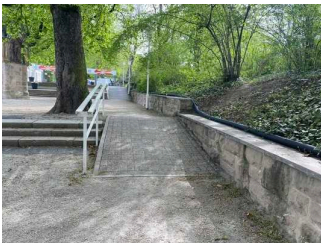
Weg zum Eingang Gothaer Platz

©René Strobach



Weg zum Eingang Gothaer Platz – Treppe zum Eingang

©René Strobach



Weg zum Eingang Gothaer Platz – Rampe 1 (20% Steigung)

©René Strobach



Weg zum Eingang Gothaer Platz – Rampe 2 (20% Steigung)

©René Strobach

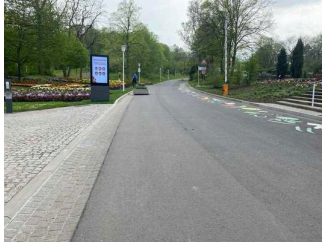
Breite des Weges: 600 cm

Länge des Weges: 80 m

Die Gehwegbegrenzung ist taktil erfassbar.

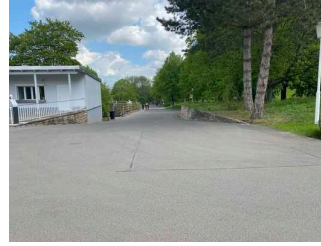
Anmerkungen für den Gast: Im Wegverlauf gibt es 13 Stufen mit je 16 cm Höhe oder 2 Rampen mit je 20% iger Steigung über 6 und 10 Meter.

Weg vom Eingang Gothaer Platz zum Hauptweg beim Danakil-Haus



Weg vom Eingang Gothaer Platz zum Hauptweg beim Danakil-Haus

©René Strobach



Weg vom Eingang Gothaer Platz zum Hauptweg beim Danakil-Haus

©René Strobach



Weg vom Eingang Gothaer Platz zum Hauptweg beim Danakil-Haus

©René Strobach



Weg vom Eingang Gothaer Platz zum Hauptweg beim Danakil-Haus

©René Strobach

Breite des Weges: 400 cm

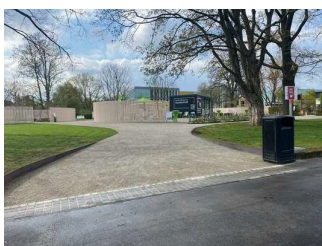
Länge des Weges: 1000 m

Die Gehwegbegrenzung ist taktil erfassbar.

Themengärten

Weg außen

Rundweg durch die Themengärten



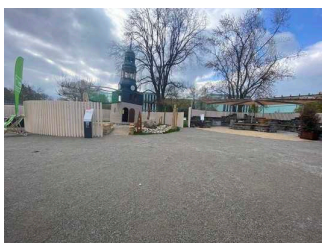
Rundweg durch die Themengärten

©René Strobach



Rundweg durch die Themengärten

©René Strobach



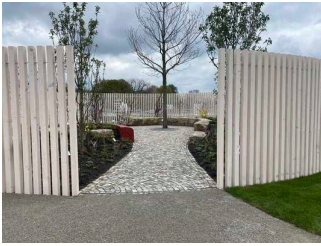
Rundweg durch die Themengärten

©René Strobach



Rundweg durch die Themengärten

©René Strobach



Rundweg durch die Themengärten

©René Strobach



Rundweg durch die Themengärten

©René Strobach



Rundweg durch die Themengärten

©René Strobach

Breite des Weges: 120 cm

Länge des Weges: 100 m

Die Gehwegbegrenzung ist visuell kontrastreich. Die Gehwegbegrenzung ist taktil erfassbar.

Hauptweg durch den egapark



Hauptweg Richtung Themengärten

©René Strobach



Hauptweg durch den egapark – Hallenschau 1

©René Strobach



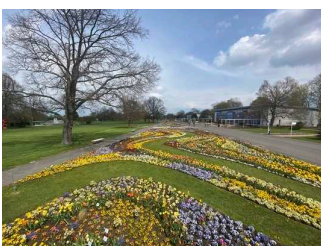
Hauptweg durch den egapark Richtung Spielplatz

©René Strobach



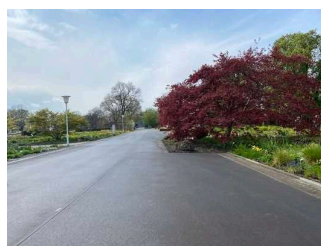
Hauptweg durch den egapark

©René Strobach



Hauptweg entlang des Großbeetes Richtung Danakil-Haus

©René Strobach



Hauptweg Richtung Gartenbaumuseum, Sternwarte und Aussichtsturm

©René Strobach



Hauptweg durch den egapark – Bereich Gartenideen

©René Strobach



Hauptweg durch den egapark – Bereich Gartenideen

©René Strobach

Breite des Weges: 200 cm

Länge des Weges: 2500 m

Die Gehwegbegrenzung ist taktil erfassbar. Die Gehwegbegrenzung ist visuell kontrastreich.

Anmerkungen für den Gast: Die Sternwarte und der Aussichtsturm sind für Gäste mit Rollstuhl nicht begehbar.

Hallenschau 1



Hauptweg im egapark und großes Blumenbeet

©René Strobach



Haupt- und Nebenwege im egapark mit Wegweisern

©René Strobach

Hallenschau 1



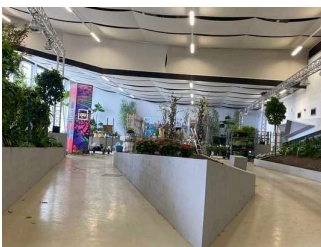
Halle 1

©René Strobach



Hallenschau 1

©René Strobach



Hallenschau 1

©René Strobach

Tür zum Ausstellungsraum

Art der Tür: Zweiflügel

Die Tür wird mit eigenem Kraftaufwand geöffnet.

Die Tür bzw. der Türrahmen ist nicht visuell kontrastreich zur Umgebung abgesetzt.

Wesentliche "Gehbahnen" im Raum sind nicht visuell kontrastreich gestaltet.

Wesentliche "Gehbahnen" im Raum sind nicht taktil erfassbar.

Es sind keine Hindernisse, z.B. in den Raum ragende Gegenstände, vorhanden.

Anmerkungen für den Gast: Hallen für wechselnde Pflanzenausstellungen und unterschiedliche Veranstaltungen.

Hauptweg durch den egapark



Hauptweg Richtung Themengärten

©René Strobach



Hauptweg durch den egapark – Hallenschau 1

©René Strobach



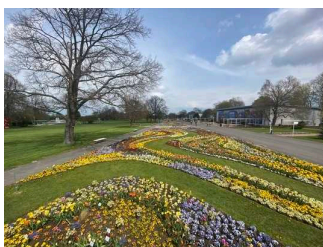
Hauptweg durch den egapark Richtung Spielplatz

©René Strobach



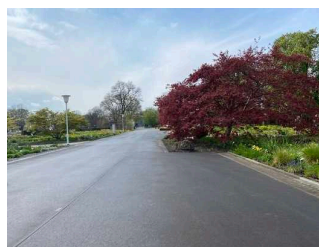
Hauptweg durch den egapark

©René Strobach



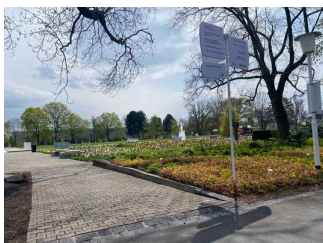
Hauptweg entlang des Großbeetes Richtung Danakil-Haus

©René Strobach



Hauptweg Richtung Gartenbaumuseum, Sternwarte und Aussichtsturm

©René Strobach



Hauptweg durch den egapark – Bereich Gartenideen

©René Strobach



Hauptweg durch den egapark – Bereich Gartenideen

©René Strobach

Breite des Weges: 200 cm

Länge des Weges: 2500 m

Die Gehwegbegrenzung ist taktil erfassbar. Die Gehwegbegrenzung ist visuell kontrastreich.

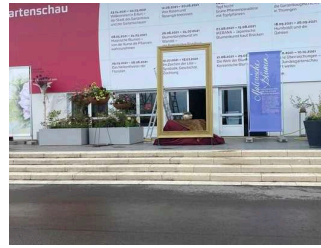
Anmerkungen für den Gast: Die Sternwarte und der Aussichtsturm sind für Gäste mit Rollstuhl nicht begehbar.

Treppe zur Hallenschau 1



Treppe zur Hallenschau 1

©René Strobach



Treppe zur Hallenschau 1

©René Strobach

Vorhandene Schwellen/Stufen: 4

Höhe der Schwellen/Stufen: 15 cm

Die Treppe hat gerade Läufe.

Die Treppe hat keinen Handlauf.

Es sind keine Handläufe vorhanden.

Es sind keine taktilen Informationen zum Stockwerk am Anfang und am Ende der Treppenzläufe vorhanden.

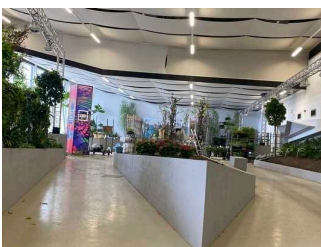
Die Stufen sind nicht visuell kontrastreich gestaltet.

Es besteht ein visueller Kontrast zwischen dem Fußbodenbelag und Treppenauf- oder abgängen.

Es besteht ein taktiler Kontrast zwischen dem Fußbodenbelag und Treppenauf- oder abgängen.

Es ist keine künstliche Beleuchtung der Treppe vorhanden.

Weg in Hallenschau 1



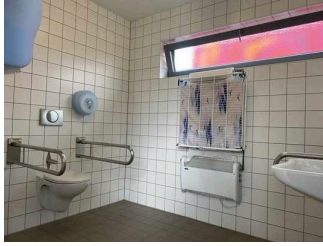
Weg in Hallenschau 1

©René Strobach

Länge des Flurs/Weges/Ganges: 30 m

Es sind keine Hindernisse, z.B. in den Weg ragende Gegenstände, vorhanden.

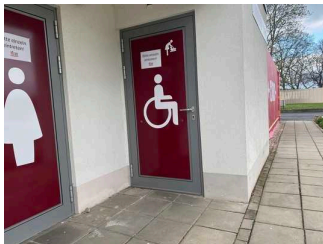
WC neben Hallenschau 1



WC am Hauptweg
nahe Halle 1

©René Strobach

WC neben Hallenschau 1



WC neben
Hallenschau 1 – Tür
zur Toilette

©René Strobach



WC neben
Hallenschau 1

©René Strobach

Tür zum öffentlichen WC

Art der Tür: Einflügel

Die Tür wird mit eigenem Kraftaufwand geöffnet.

Die Tür bzw. der Türrahmen ist visuell kontrastreich zur Umgebung abgesetzt.

Anmerkungen für den Gast: Höhe Türklinke 107; Zuziehstange vorhanden Höhe 94 cm

Weg vom Hauptweg zum WC neben Halle 1

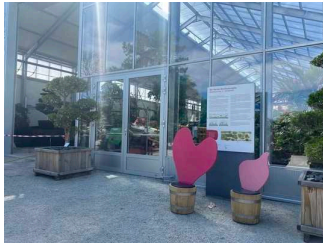
Breite des Weges: 145 cm

Länge des Weges: 15 m

Die Gehwegbegrenzung ist taktil erfassbar.

Hallenschau 2 – Glashaus

Hallenschau 2 – Glashaus



Hallenschau 2 –
Glashaus

©René Strobach



Hallenschau 2 –
Glashaus

©René Strobach

Tür zum Raum

Art der Tür: Zweiflügel

Die Tür wird durch eine Servicekraft geöffnet. Die Tür wird mit eigenem Kraftaufwand geöffnet.

Die Tür bzw. der Türrahmen ist nicht visuell kontrastreich zur Umgebung abgesetzt.

Glastüren sind nicht mit Sicherheitsmarkierungen gekennzeichnet.

BREITE des Raums: 10 m

TIEFE des Raums: 20 m

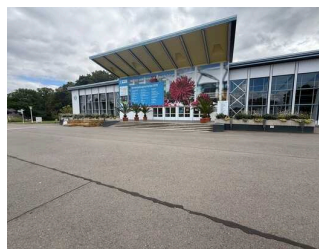
Es sind keine Hindernisse, z.B. in den Raum ragende Gegenstände, vorhanden.

Hauptweg durch den egapark



Hauptweg Richtung
Themengärten

©René Strobach



Hauptweg durch
den egapark –
Hallenschau 1

©René Strobach



Hauptweg durch den
egapark Richtung
Spielplatz

©René Strobach



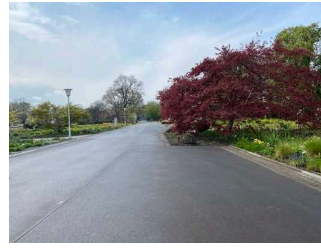
Hauptweg durch den
egapark

©René Strobach



Hauptweg entlang
des Großbeetes
Richtung Danakil-
Haus

©René Strobach



Hauptweg Richtung
Gartenbaumuseum,
Sternwarte und
Aussichtsturm

©René Strobach



Hauptweg durch den
egapark – Bereich
Gartenideen

©René Strobach



Hauptweg durch den
egapark – Bereich
Gartenideen

©René Strobach

Breite des Weges: 200 cm

Länge des Weges: 2500 m

Die Gehwegbegrenzung ist taktil erfassbar. Die Gehwegbegrenzung ist visuell kontrastreich.

Anmerkungen für den Gast: Die Sternwarte und der Aussichtsturm sind für Gäste mit Rollstuhl nicht begehbar.

Weg in Hallenschau 2 – Glashaus



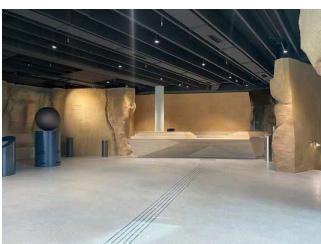
Weg in Hallenschau 2
– Glashaus

©René Strobach

Länge des Flurs/Weges/Ganges: 70 m

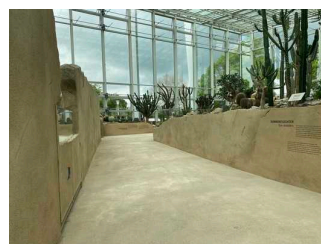
Es sind keine Hindernisse, z.B. in den Weg ragende Gegenstände, vorhanden.

DANAKIL



DANAKIL Foyer mit
Leitsystem zu Kasse
und Lounge

©René Strobach



DANAKIL mit Wegen
durch die Wüste

©René Strobach



DANAKIL mit Hörstationen in der Wüste

©Sylvia Engel



DANAKIL mit Weg zu den Tropen und Informations-Schubkästen

©René Strobach



DANAKIL mit Aufzug in alle Etagen

©René Strobach



DANAKIL mit WC im Untergeschoss

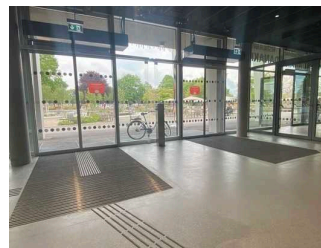
©Sylvia Engel

Eingang DANAKIL



Eingang DANAKIL

©René Strobach



Eingang DANAKIL

©René Strobach

Der Eingangsbereich ist visuell kontrastreich zur Umgebung abgesetzt.

Der Eingangsbereich ist durch einen taktil wahrnehmbaren Bodenbelagswechsel erkennbar.

Eingangstür

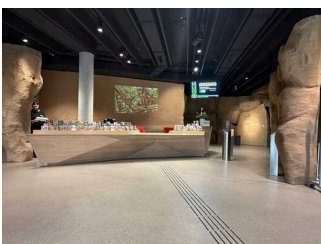
Art der Tür: Zweiflügel

Die Tür wird ohne eigenen Kraftaufwand (Drücker, Lichtschranke, Bewegungsmelder etc.) geöffnet.

Die Tür bzw. der Türrahmen ist nicht visuell kontrastreich zur Umgebung abgesetzt.

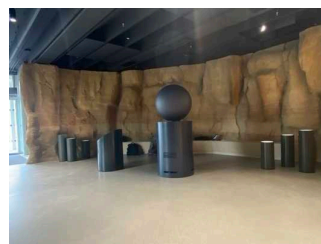
Glastüren sind mit Sicherheitsmarkierungen in Höhe von 40–70 cm und 120–160 cm gekennzeichnet.

Kasse und Informatuion DANAKIL



Kasse und Informatuion DANAKIL

©René Strobach



Sitzgruppe im Kassenbereich – Lounge

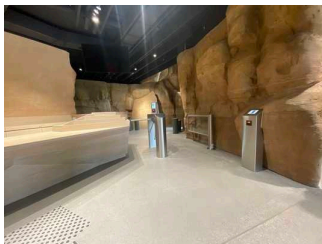
©René Strobach

Die Gehbahn von der Eingangstür zum Schalter/Tresen/zur Kasse ist mit visuell kontrastreichen Markierungen (z.B. Teppich) gekennzeichnet.

Die Gehbahn von der Eingangstür zum Schalter/Tresen/zur Kasse ist mit taktil erfassbaren Markierungen (z.B. Bodenindikatoren) gekennzeichnet.

Raum

Foyer der Ausstellung im DANAKIL



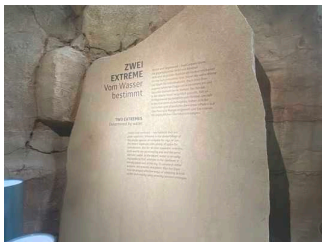
Foyer der Ausstellung im DANAKIL

©René Strobach



Foyer der Ausstellung im DANAKIL

©René Strobach



Informationen zur Ausstellung im DANAKIL

©René Strobach



Exponat im Foyer der Ausstellung im DANAKIL

©René Strobach

Tür zum Raum

Art der Tür: Einflügel

Die Tür wird ohne eigenen Kraftaufwand (Drücker, Lichtschranke, Bewegungsmelder etc.) geöffnet.

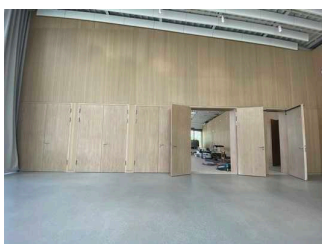
Die Tür bzw. der Türrahmen ist visuell kontrastreich zur Umgebung abgesetzt.

BREITE des Raums: 10 m

TIEFE des Raums: 7 m

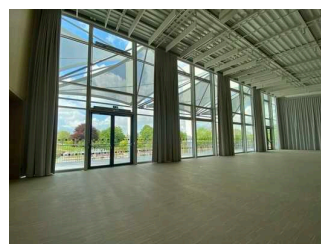
Es sind keine Hindernisse, z.B. in den Raum ragende Gegenstände, vorhanden.

Tagungsraum DANAKIL im Obergeschoss



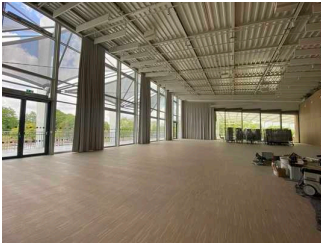
Tagungsraum DANAKIL im Obergeschoss

©René Strobach



Tagungsraum DANAKIL im Obergeschoss

©René Strobach



Tagungsraum
DANAKIL im
Obergeschoss

©René Strobach

Tür zum Raum

Art der Tür: Zweiflügel

Die Tür wird mit eigenem Kraftaufwand geöffnet. Die Tür wird durch eine Servicekraft geöffnet.

Die Tür bzw. der Türrahmen ist nicht visuell kontrastreich zur Umgebung abgesetzt.

BREITE des Raums: 15 m

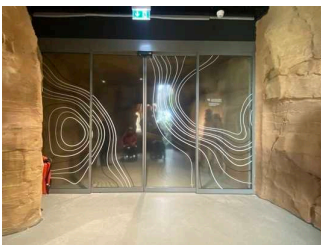
TIEFE des Raums: 25 m

Es sind keine Hindernisse, z.B. in den Raum ragende Gegenstände, vorhanden.

Anmerkungen für den Gast: Mobile Bestuhlung

Ausstellungsraum/weitläufiger Raum

Ausstellung Wüste DANAKIL



Tür zur Ausstellung
Wüste DANAKIL

©René Strobach



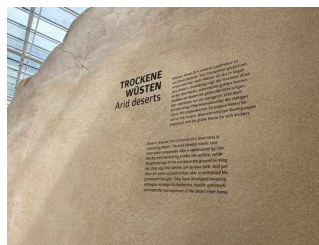
Ausstellung Wüste
DANAKIL – Exponat-
Schubladen

©René Strobach



Ausstellung Wüste
DANAKIL

©René Strobach



Ausstellung Wüste
DANAKIL

©René Strobach



Ausstellung Wüste
DANAKIL – Exponat
Wüstenameisen

©René Strobach



Ausstellung Wüste
DANAKIL – Exponat
Erdmännchen

©René Strobach



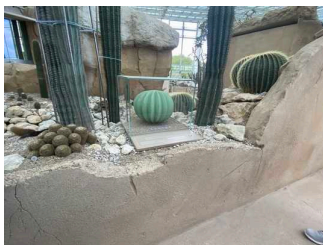
Umgebungsscanner

©René Strobach



Hörstation in der
Ausstellung Wüste
DANAKIL

©René Strobach



Ausstellung Wüste
DANAKIL

©René Strobach

Tür zum Ausstellungsraum

Art der Tür: Zweiflügel

Die Tür wird ohne eigenen Kraftaufwand (Drücker, Lichtschranke, Bewegungsmelder etc.) geöffnet.

Die Tür bzw. der Türrahmen ist visuell kontrastreich zur Umgebung abgesetzt.

Glastüren sind mit Sicherheitsmarkierungen in Höhe von 40–70 cm und 120–160 cm gekennzeichnet.

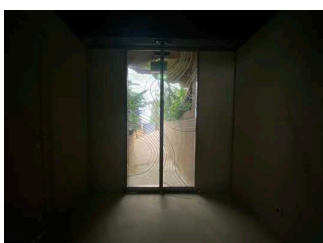
Wesentliche "Gehbahnen" im Raum sind visuell kontrastreich gestaltet.

Wesentliche "Gehbahnen" im Raum sind taktil erfassbar.

Es sind Hindernisse, z.B. in den Raum ragende Gegenstände, vorhanden.

Hindernisse: Schubladen

Ausstellung Tropen



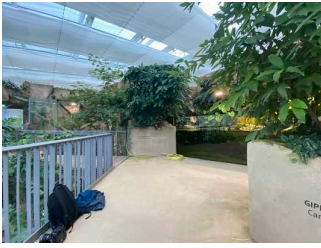
Ausstellung Tropen –
Eingangstür

©René Strobach



Ausstellung Tropen

©René Strobach



Ausstellung Tropen

©René Strobach



Ausstellung Tropen – Exponat

©René Strobach



Ausstellung Tropen – Sitzmöglichkeit

©René Strobach



Ausstellung Tropen – Sitzmöglichkeit mit Multimedia-Tafel

©René Strobach



Ausstellung Tropen – Umgebungsscanner

©René Strobach

Tür zum Ausstellungsraum

Art der Tür: Zweiflügel

Die Tür wird ohne eigenen Kraftaufwand (Drücker, Lichtschranke, Bewegungsmelder etc.) geöffnet.

Die Tür bzw. der Türrahmen ist visuell kontrastreich zur Umgebung abgesetzt.

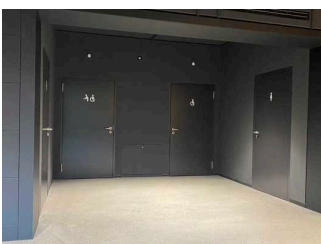
Glastüren sind nicht mit Sicherheitsmarkierungen gekennzeichnet.

Wesentliche "Gehbahnen" im Raum sind visuell kontrastreich gestaltet.

Wesentliche "Gehbahnen" im Raum sind taktil erfassbar.

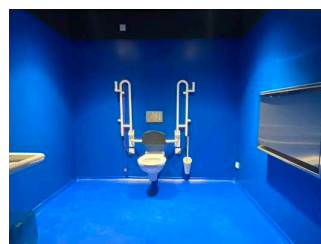
Es sind keine Hindernisse, z.B. in den Raum ragende Gegenstände, vorhanden.

Öffentliches WC im DANAKIL im Untergeschoss



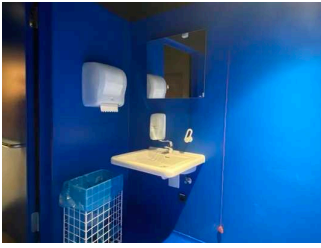
Öffentliches WC im DANAKIL im Untergeschoss

©René Strobach



Blick zum WC

©René Strobach



Blick zum
Waschbecken

©René Strobach



Blick zum Wickeltisch

©René Strobach

Tür zum öffentlichen WC

Art der Tür: Einflügel

Die Tür wird mit eigenem Kraftaufwand geöffnet.

Die Tür bzw. der Türrahmen ist nicht visuell kontrastreich zur Umgebung abgesetzt.

Anmerkungen für den Gast: Kinderwickeltisch vorhanden

Hauptweg durch den egapark



Hauptweg Richtung
Themengärten

©René Strobach



Hauptweg durch
den egapark –
Hallenschau 1

©René Strobach



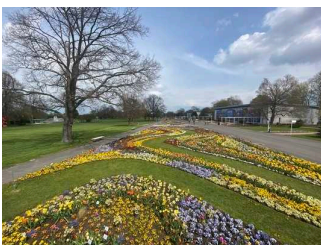
Hauptweg durch den
egapark Richtung
Spielplatz

©René Strobach



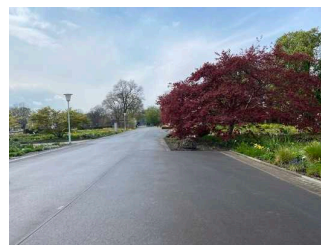
Hauptweg durch den
egapark

©René Strobach



Hauptweg entlang
des Großbeetes
Richtung Danakil-
Haus

©René Strobach



Hauptweg Richtung
Gartenbaumuseum,
Sternwarte und
Aussichtsturm

©René Strobach



Hauptweg durch den
egapark – Bereich
Gartenideen

©René Strobach



Hauptweg durch den
egapark – Bereich
Gartenideen

©René Strobach

Breite des Weges: 200 cm

Länge des Weges: 2500 m

Die Gehwegbegrenzung ist taktil erfassbar. Die Gehwegbegrenzung ist visuell kontrastreich.

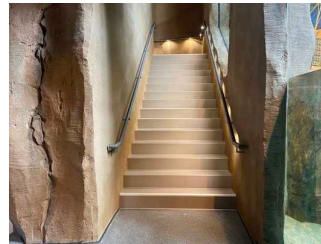
Anmerkungen für den Gast: Die Sternwarte und der Aussichtsturm sind für Gäste mit Rollstuhl nicht begehbar.

Treppe im DANAKIL



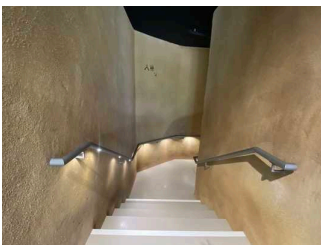
Treppe im DANAKIL

©René Strobach



Treppe im DANAKIL

©René Strobach



Treppe im DANAKIL

©René Strobach

Vorhandene Schwellen/Stufen: 22

Höhe der Schwellen/Stufen: 17 cm

Die Treppe hat gerade Läufe.

Die Treppe hat beidseitige Handläufe.

Die Handläufe werden am Anfang und am Ende der Treppenläufe mehr als 28 cm waagrecht weitergeführt.

Es sind keine taktilen Informationen zum Stockwerk am Anfang und am Ende der Treppenläufe vorhanden.

Mindestens die erste und letzte Stufe weisen mit der waagerechten und senkrechten Stufenfläche visuell kontrastreiche Kanten auf.

Es besteht ein visueller Kontrast zwischen dem Fußbodenbelag und Treppenauf- oder abgängen.

Es besteht kein taktiler Kontrast zwischen dem Fußbodenbelag und Treppenauf- oder abgängen.

Die Treppe ist hell und blendfrei ausgeleuchtet.

Aufzug im DANAKIL



Aufzug im DANAKIL –
Ein- und Ausstieg im
EG

©René Strobach



Aufzug im DANAKIL –
Ein- und Ausstieg im
OG

©René Strobach



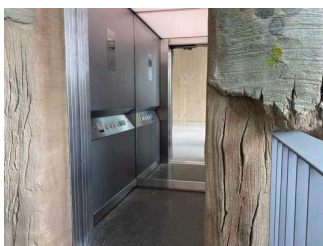
Aufzug im DANAKIL

©René Strobach



Aufzug im DANAKIL

©René Strobach



Aufzug im DANAKIL

©René Strobach



Aufzug im DANAKIL

©René Strobach

Der Aufzug ist hell und blendfrei ausgeleuchtet.

Es gibt ein horizontales Bedientableau.

Die Bedienelemente und die Beschilderung sind visuell kontrastreich gestaltet.

Die Bedienelemente und die Beschilderung sind taktil erfassbar.

Es ist keine Beschilderung vorhanden.

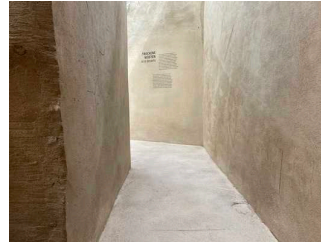
Die Halteposition wird durch Sprache angesagt.

Rundweg durch die Ausstellungen



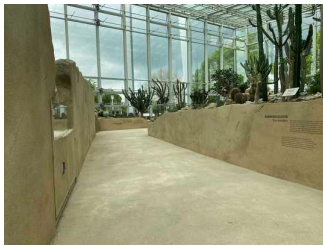
Rundweg durch die Ausstellungen

©René Strobach



Rundweg durch die Ausstellungen

©René Strobach



Rundweg durch die Ausstellungen

©René Strobach



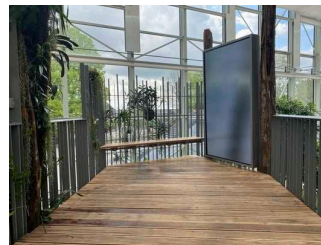
Rundweg durch die Ausstellungen

©René Strobach



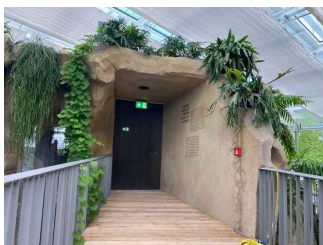
Rundweg durch die Ausstellungen

©René Strobach



Rundweg durch die Ausstellungen

©René Strobach



Rundweg durch die Ausstellungen

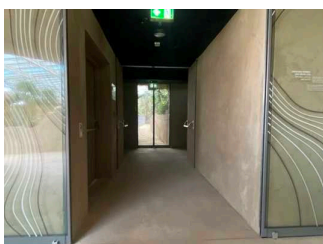
©René Strobach

Länge des Flurs/Weges/Ganges: 300 m

Es sind Hindernisse, z.B. in den Weg ragende Gegenstände, vorhanden.

Hindernisse: Schubläden

Schleusendurchgang DANAKIL baugleich



Schleusendurchgang DANAKIL baugleich

©René Strobach

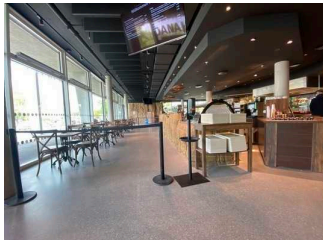
Art der Tür: Zweiflügel

Die Tür wird ohne eigenen Kraftaufwand (Drücker, Lichtschranke, Bewegungsmelder etc.) geöffnet.

Die Tür bzw. der Türrahmen ist nicht visuell kontrastreich zur Umgebung abgesetzt.

Glastüren sind nicht mit Sicherheitsmarkierungen gekennzeichnet.

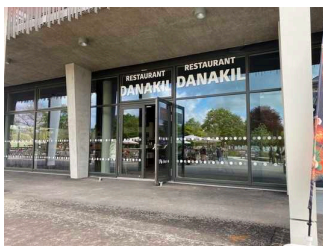
Restaurant DANAKIL



Restaurant DANAKIL
mit Selbstbedienung
– Sitzmöglichkeiten
im Innenbereich

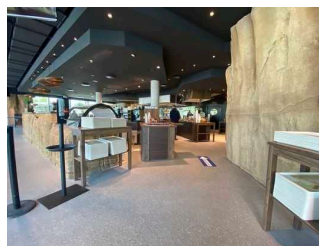
©René Strobach

Restaurant DANAKIL mit Selbstbedienung



Restaurant DANAKIL
mit Selbstbedienung

©René Strobach



Restaurant DANAKIL
mit Selbstbedienung

©René Strobach



Restaurant DANAKIL
mit Selbstbedienung
– Sitzmöglichkeiten
im Außenbereich

©René Strobach

Tür zum Speiseraum

Art der Tür: Zweiflügel

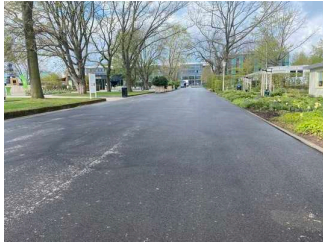
Die Tür wird mit eigenem Kraftaufwand geöffnet. Die Tür wird durch eine Servicekraft geöffnet.

Die Tür bzw. der Türrahmen ist nicht visuell kontrastreich zur Umgebung abgesetzt.

Glastüren sind mit Sicherheitsmarkierungen in Höhe von 40–70 cm und 120–160 cm gekennzeichnet.

Es sind keine Hindernisse, z.B. in den Raum ragende Gegenstände, vorhanden.

Hauptweg durch den egapark



Hauptweg Richtung
Themengärten

©René Strobach



Hauptweg durch
den egapark –
Hallenschau 1

©René Strobach



Hauptweg durch den
egapark Richtung
Spielplatz

©René Strobach



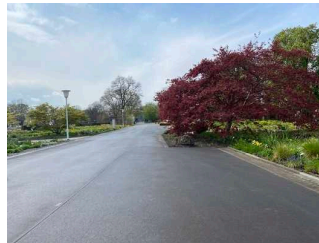
Hauptweg durch den
egapark

©René Strobach



Hauptweg entlang
des Großbeetes
Richtung Danakil-
Haus

©René Strobach



Hauptweg Richtung
Gartenbaumuseum,
Sternwarte und
Aussichtsturm

©René Strobach



Hauptweg durch den
egapark – Bereich
Gartenideen

©René Strobach



Hauptweg durch den
egapark – Bereich
Gartenideen

©René Strobach

Breite des Weges: 200 cm

Länge des Weges: 2500 m

Die Gehwegbegrenzung ist taktil erfassbar. Die Gehwegbegrenzung ist visuell kontrastreich.

Anmerkungen für den Gast: Die Sternwarte und der Aussichtsturm sind für Gäste mit Rollstuhl nicht begehbar.

Restaurant RUNDBAU



Restaurant RUNDBAU
mit Rampe

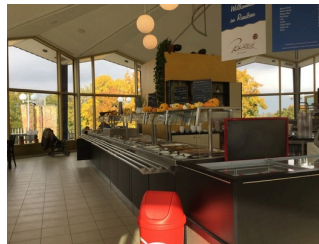
©Sylvia Engel

Restaurant RUNDBAU mit Selbstbedienung



Eingangstür
Restaurant RUNDBAU
mit Selbstbedienung

©Sylvia Engel



Kasse und Buffet im
Restaurant RUNDBAU
mit Selbstbedienung

©Sylvia Engel



Buffet im Restaurant
RUNDBAU mit
Selbstbedienung

©Sylvia Engel



Terrasse am
Restaurant RUNDBAU
mit Selbstbedienung

©Sylvia Engel

Tür zum Speiseraum

Art der Tür: Zweiflügel

Die Tür wird mit eigenem Kraftaufwand geöffnet.

Die Tür bzw. der Türrahmen ist nicht visuell kontrastreich zur Umgebung abgesetzt.

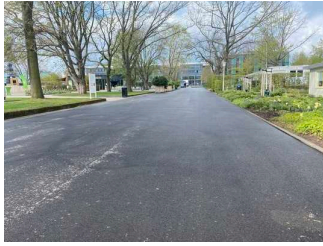
Es sind keine Hindernisse, z.B. in den Raum ragende Gegenstände, vorhanden.

Speisekarte

Die Schrift der Speisekarte ist schnörkellos und visuell kontrastreich gestaltet.

Es ist eine Speisekarte in Großschrift vorhanden.

Hauptweg durch den egapark



Hauptweg Richtung
Thementagärten

©René Strobach



Hauptweg durch
den egapark –
Hallenschau 1

©René Strobach



Hauptweg durch den
egapark Richtung
Spielplatz

©René Strobach



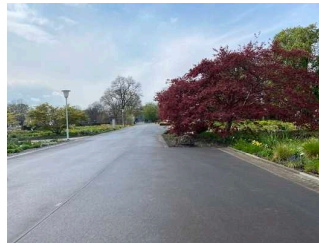
Hauptweg durch den
egapark

©René Strobach



Hauptweg entlang
des Großbeetes
Richtung Danakil-
Haus

©René Strobach



Hauptweg Richtung
Gartenbaumuseum,
Sternwarte und
Aussichtsturm

©René Strobach



Hauptweg durch den
egapark – Bereich
Gartenideen

©René Strobach



Hauptweg durch den
egapark – Bereich
Gartenideen

©René Strobach

Breite des Weges: 200 cm

Länge des Weges: 2500 m

Die Gehwegbegrenzung ist taktil erfassbar. Die Gehwegbegrenzung ist visuell kontrastreich.

Anmerkungen für den Gast: Die Sternwarte und der Aussichtsturm sind für Gäste mit Rollstuhl nicht begehbar.

Eismanufaktur Konfetti

Verkaufstresen Eismanufaktur Konfetti



Verkaufstresen
Eismanufaktur
Konfetti

©René Strobach

Die Gehbahn von der Eingangstür zum Schalter/Tresen/zur Kasse ist nicht mit visuell kontrastreichen Markierungen (z.B. Teppich) gekennzeichnet.

Die Gehbahn von der Eingangstür zum Schalter/Tresen/zur Kasse ist nicht mit taktil erfassbaren Markierungen (z.B. Bodenindikatoren) gekennzeichnet.

Eismanufaktur Konfetti



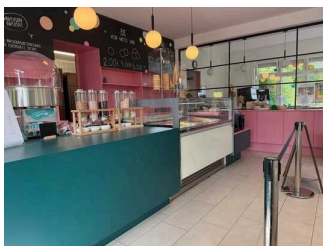
Eismanufaktur
Konfetti

©René Strobach



Eismanufaktur
Konfetti –
Eingangstür

©René Strobach



Verkaufsraum

©René Strobach

Tür zum Raum

Art der Tür: Einflügel

Die Tür wird mit eigenem Kraftaufwand geöffnet. Die Tür wird durch eine Servicekraft geöffnet.

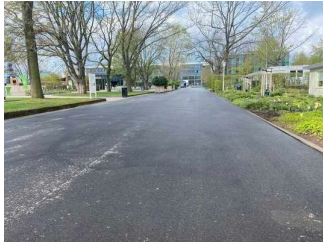
Die Tür bzw. der Türrahmen ist visuell kontrastreich zur Umgebung abgesetzt.

BREITE des Raums: 10 m

TIEFE des Raums: 5 m

Es sind keine Hindernisse, z.B. in den Raum ragende Gegenstände, vorhanden.

Hauptweg durch den egapark



Hauptweg Richtung
Themengärten

©René Strobach



Hauptweg durch
den egapark –
Hallenschau 1

©René Strobach



Hauptweg durch den
egapark Richtung
Spielplatz

©René Strobach



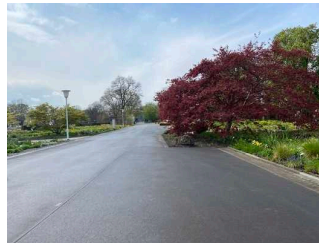
Hauptweg durch den
egapark

©René Strobach



Hauptweg entlang
des Großbeetes
Richtung Danakil-
Haus

©René Strobach



Hauptweg Richtung
Gartenbaumuseum,
Sternwarte und
Aussichtsturm

©René Strobach



Hauptweg durch den
egapark – Bereich
Gartenideen

©René Strobach



Hauptweg durch den
egapark – Bereich
Gartenideen

©René Strobach

Breite des Weges: 200 cm

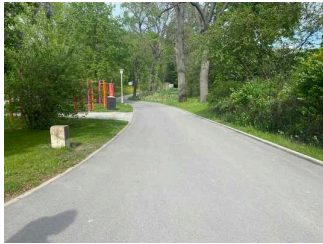
Länge des Weges: 2500 m

Die Gehwegbegrenzung ist taktil erfassbar. Die Gehwegbegrenzung ist visuell kontrastreich.

Anmerkungen für den Gast: Die Sternwarte und der Aussichtsturm sind für Gäste mit Rollstuhl nicht begehbar.

Parkbühne im egapark

Weg zur Parkbühne mit Terrasse / Wissenswald



Weg zur Parkbühne
mit Terrasse /
Wissenswald

©René Strobach

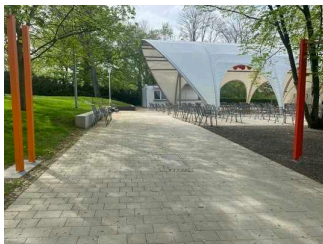
Länge des Weges: 20 m

Gehwegbegrenzung gut sichtbar.

Taktil erfassbare Bodenindikatoren (z.B. Leitstreifen) nicht vorhanden.

Weitere Anmerkungen

Parkbühne mit Terrasse



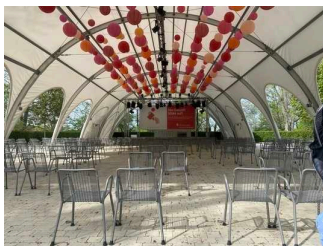
Parkbühne mit
Terrasse

©René Strobach



Parkbühne mit
Terrasse

©René Strobach



Parkbühne mit
Terrasse

©René Strobach



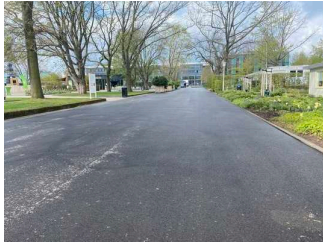
Parkbühne mit
Terrasse – Tresen für
Selbstbedienung

©René Strobach

Es sind keine Hindernisse, z.B. in den Raum ragende Gegenstände, vorhanden.

Anmerkungen für den Gast: Die Parkbühne hat einen Selbstbedienungs-Imbiss mit Biergarten. Der Imbiss-Tresen ist 115 cm hoch.

Hauptweg durch den egapark



Hauptweg Richtung
Themengärten

©René Strobach



Hauptweg durch
den egapark –
Hallenschau 1

©René Strobach



Hauptweg durch den
egapark Richtung
Spielplatz

©René Strobach



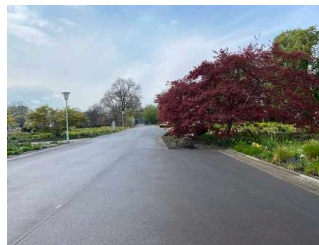
Hauptweg durch den
egapark

©René Strobach



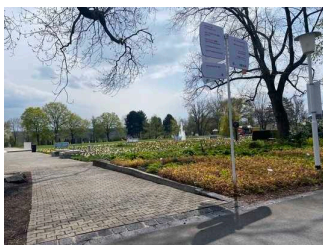
Hauptweg entlang
des Großbeetes
Richtung Danakil-
Haus

©René Strobach



Hauptweg Richtung
Gartenbaumuseum,
Sternwarte und
Aussichtsturm

©René Strobach



Hauptweg durch den
egapark – Bereich
Gartenideen

©René Strobach



Hauptweg durch den
egapark – Bereich
Gartenideen

©René Strobach

Breite des Weges: 200 cm

Länge des Weges: 2500 m

Die Gehwegbegrenzung ist taktil erfassbar. Die Gehwegbegrenzung ist visuell kontrastreich.

Anmerkungen für den Gast: Die Sternwarte und der Aussichtsturm sind für Gäste mit Rollstuhl nicht begehbar.

Spielplätze im egapark



Unterschiedliche
Spielplätze –
Wasserspielplatz,
klettern und
balancieren, im
Sand buddeln und
schaukeln

©René Strobach

Spielplatz



Spielplatz zum
Klettern und
Rutschen

©Sylvia Engel



Spielplatz Seilbahn
für Groß und Klein

©Sylvia Engel



Spielgeräte auf der
grünen Wiese für
Groß und Klein

©Sylvia Engel



Spielgeräte auf der
grünen Wiese am
Bauernhof

©Sylvia Engel



Spielplatz

©René Strobach



Spielplatz

©René Strobach



Spielplatz

©René Strobach



Spielplatz

©René Strobach



Spielplatz

©René Strobach



Spielplatz

©René Strobach



Spielplatz

©René Strobach



Spielplatz

©René Strobach



Spielplatz

©René Strobach



Spielplatz

©René Strobach



Spielplatz

©René Strobach



Spielplatz

©René Strobach



Spielplatz

©René Strobach

Es gibt Spielgeräte, die für Blinde und Sehbehinderte zugänglich und nutzbar sind.

Es gibt Klangspiele.

Anmerkungen für den Gast: Im egapark sind sehr viele Spielgeräte patziert aus unterschiedlichem Material für Groß und Klein.

Weg außen

Hauptweg durch den egapark



Hauptweg Richtung Themengärten

©René Strobach



Hauptweg durch den egapark – Hallenschau 1

©René Strobach



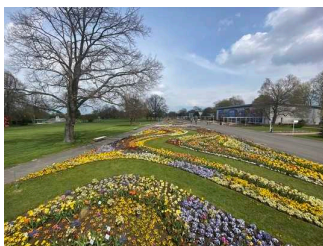
Hauptweg durch den egapark Richtung Spielplatz

©René Strobach



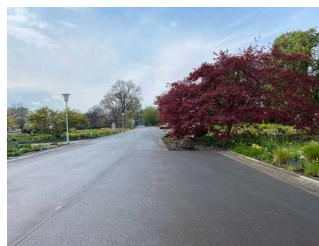
Hauptweg durch den egapark

©René Strobach



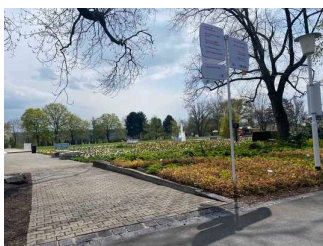
Hauptweg entlang des Großbeetes Richtung Danakil-Haus

©René Strobach



Hauptweg Richtung Gartenbaumuseum, Sternwarte und Aussichtsturm

©René Strobach



Hauptweg durch den egapark – Bereich Gartenideen

©René Strobach



Hauptweg durch den egapark – Bereich Gartenideen

©René Strobach

Breite des Weges: 200 cm

Länge des Weges: 2500 m

Die Gehwegbegrenzung ist taktil erfassbar. Die Gehwegbegrenzung ist visuell kontrastreich.

Anmerkungen für den Gast: Die Sternwarte und der Aussichtsturm sind für Gäste mit Rollstuhl nicht begehbar.

Weg im Spielplatzbereich



Weg im
Spielplatzbereich

©René Strobach



Weg im
Spielplatzbereich

©René Strobach



Weg im
Spielplatzbereich

©René Strobach



Weg im
Spielplatzbereich

©René Strobach

Breite des Weges: 152 cm

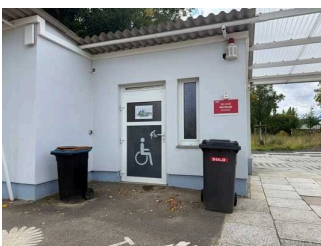
Länge des Weges: 100 m

Die Gehwegbegrenzung ist taktil erfassbar.

Anmerkungen für den Gast: Die Nebenwege haben eine Breite von mind. 106cm; Die Durchgänge haben eine Breite von 90 cm

WC am Spielplatz

WC am Spielplatz



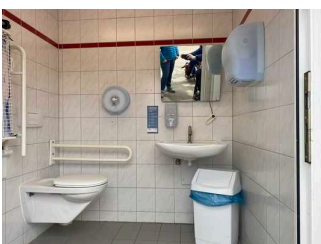
WC am Spielplatz –
Tür zum WC

©René Strobach



WC am Spielplatz –
Blick zum WC

©René Strobach



WC am Spielplatz
– Blick zum
Waschbecken

©René Strobach

Tür zum öffentlichen WC

Art der Tür: Einflügel

Die Tür wird mit eigenem Kraftaufwand geöffnet.

Die Tür bzw. der Türrahmen ist nicht visuell kontrastreich zur Umgebung abgesetzt.

Glastüren sind nicht mit Sicherheitsmarkierungen gekennzeichnet.

Anmerkungen für den Gast: Türklinke 106 cm hoch

Anmerkungen für den Gast: Der klappbare Wickeltisch ist 93 cm hoch.

Aussichtsturm

Aussichtsturm



Aussichtsturm

©Sylvia Engel



Eingangsbereich am
Aussichtsturm

©Sylvia Engel



Eingangstür
mit Stufen zum
Aussichtsturm

©Sylvia Engel

Tür zum Ausstellungsraum

Art der Tür: Einflügel

Die Tür wird mit eigenem Kraftaufwand geöffnet.

Die Tür bzw. der Türrahmen ist visuell kontrastreich zur Umgebung abgesetzt.

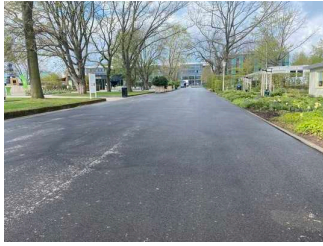
Wesentliche "Gehbahnen" im Raum sind nicht visuell kontrastreich gestaltet.

Wesentliche "Gehbahnen" im Raum sind nicht taktil erfassbar.

Es sind keine Hindernisse, z.B. in den Raum ragende Gegenstände, vorhanden.

Anmerkungen für den Gast: Vom Eingang zur Ausstellung über 8 Stufen mit 22 cm Höhe; zur 1.Plattform über 54 Stufen mit 23 cm Höhe; zur 2.Plattform 61 Stufen mit 16 cm Höhe

Hauptweg durch den egapark



Hauptweg Richtung
Themengärten

©René Strobach



Hauptweg durch
den egapark –
Hallenschau 1

©René Strobach



Hauptweg durch den
egapark Richtung
Spielplatz

©René Strobach



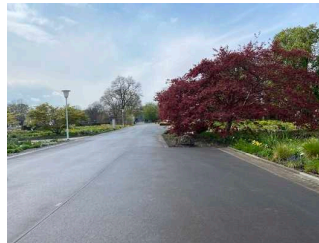
Hauptweg durch den
egapark

©René Strobach



Hauptweg entlang
des Großbeetes
Richtung Danakil-
Haus

©René Strobach



Hauptweg Richtung
Gartenbaumuseum,
Sternwarte und
Aussichtsturm

©René Strobach



Hauptweg durch den
egapark – Bereich
Gartenideen

©René Strobach



Hauptweg durch den
egapark – Bereich
Gartenideen

©René Strobach

Breite des Weges: 200 cm

Länge des Weges: 2500 m

Die Gehwegbegrenzung ist taktil erfassbar. Die Gehwegbegrenzung ist visuell kontrastreich.

Anmerkungen für den Gast: Die Sternwarte und der Aussichtsturm sind für Gäste mit Rollstuhl nicht begehbar.

WC neben Hallenschau 2 – Glashaus

WC neben Hallenschau 2 – Glashaus



WC neben Hallenschau 2 – Glashaus

©René Strobach



WC neben Hallenschau 2 – Glashaus

©René Strobach



WC neben Hallenschau 2 – Glashaus

©René Strobach



WC neben Hallenschau 2 – Glashaus

©René Strobach

Tür zum öffentlichen WC

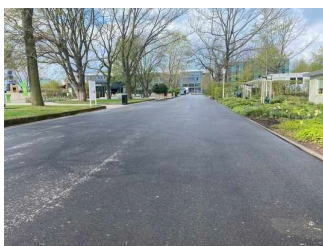
Art der Tür: Einflügel

Die Tür wird mit eigenem Kraftaufwand geöffnet.

Die Tür bzw. der Türrahmen ist visuell kontrastreich zur Umgebung abgesetzt.

Anmerkungen für den Gast: die Türklinke ist 110 cm hoch

Hauptweg durch den egapark



Hauptweg Richtung Themengärten

©René Strobach



Hauptweg durch den egapark – Hallenschau 1

©René Strobach



Hauptweg durch den egapark Richtung Spielplatz

©René Strobach



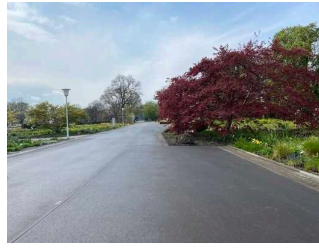
Hauptweg durch den egapark

©René Strobach



Hauptweg entlang des Großbeetes Richtung Danakil-Haus

©René Strobach



Hauptweg Richtung Gartenbaumuseum, Sternwarte und Aussichtsturm

©René Strobach



Hauptweg durch den egapark – Bereich Gartenideen

©René Strobach



Hauptweg durch den egapark – Bereich Gartenideen

©René Strobach

Breite des Weges: 200 cm

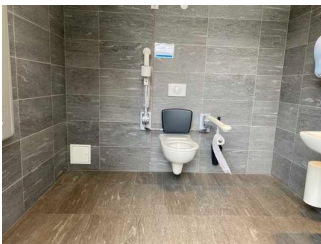
Länge des Weges: 2500 m

Die Gehwegbegrenzung ist taktil erfassbar. Die Gehwegbegrenzung ist visuell kontrastreich.

Anmerkungen für den Gast: Die Sternwarte und der Aussichtsturm sind für Gäste mit Rollstuhl nicht begehbar.

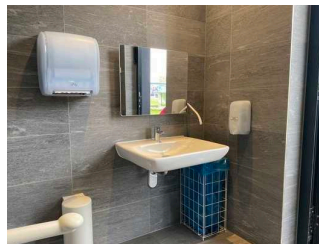
WC am Shop / Besucherservice

WC am Shop / Besucherservice



WC am Shop / Besucherservice – Blick zum WC

©René Strobach



WC am Shop / Besucherservice – Blick zum Waschbecken

©René Strobach



Tür mit Zuziehstange

©René Strobach



WC am Shop / Besucherservice

©René Strobach

Tür zum öffentlichen WC

Art der Tür: Einflügel

Die Tür wird mit eigenem Kraftaufwand geöffnet.

Die Tür bzw. der Türrahmen ist visuell kontrastreich zur Umgebung abgesetzt.

Anmerkungen für den Gast: Zuziehstange in Höhe von 78 cm vorhanden

Hauptweg durch den egapark



Hauptweg Richtung Themengärten

©René Strobach



Hauptweg durch den egapark – Hallenschau 1

©René Strobach



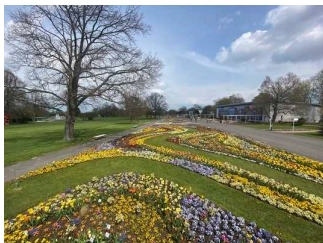
Hauptweg durch den egapark Richtung Spielplatz

©René Strobach



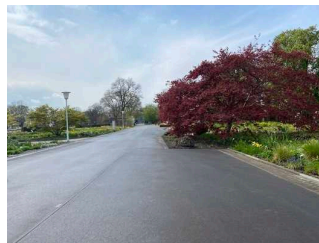
Hauptweg durch den egapark

©René Strobach



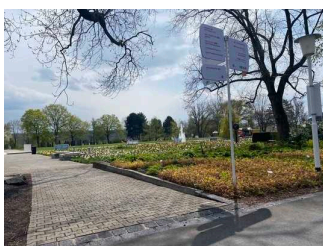
Hauptweg entlang des Großbeetes Richtung Danakil-Haus

©René Strobach



Hauptweg Richtung Gartenbaumuseum, Sternwarte und Aussichtsturm

©René Strobach



Hauptweg durch den egapark – Bereich Gartenideen

©René Strobach



Hauptweg durch den egapark – Bereich Gartenideen

©René Strobach

Breite des Weges: 200 cm

Länge des Weges: 2500 m

Die Gehwegbegrenzung ist taktil erfassbar. Die Gehwegbegrenzung ist visuell kontrastreich.

Anmerkungen für den Gast: Die Sternwarte und der Aussichtsturm sind für Gäste mit Rollstuhl nicht begehbar.

Rosengarten / Liliengarten / Irisgarten

Weg außen

Wege im Rosengarten



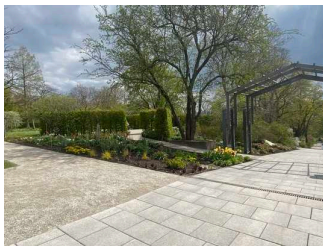
Wege im Rosengarten
– Hauptweg

©René Strobach



Wege im Rosengarten
– Nebenwege

©René Strobach



Wege im Rosengarten

©René Strobach



Wege im Rosengarten
– Nebenweg als
Umgehung der
Steigung

©René Strobach

Breite des Weges: 400 cm

Länge des Weges: 100 m

Die Gehwegbegrenzung ist visuell kontrastreich. Die Gehwegbegrenzung ist taktil erfassbar.

Anmerkungen für den Gast: Nebenwege mit einer Breite von 120cm vorhanden; Auf dem Hauptweg beträgt die Steigung bis zu 12 % – die Nebenwege als Alternative haben eine Steigung bis zu 6%

Wege im Liliengarten



Wege im Liliengarten

©René Strobach



Wege im Liliengarten
– Lilien Terrasse

©René Strobach

Breite des Weges: 400 cm

Länge des Weges: 50 m

Die Gehwegbegrenzung ist visuell kontrastreich. Die Gehwegbegrenzung ist taktil erfassbar.

Wege im Irisgarten



Wege im Irisgarten

©René Strobach

Breite des Weges: 400 cm

Länge des Weges: 200 m

Die Gehwegbegrenzung ist visuell kontrastreich. Die Gehwegbegrenzung ist taktil erfassbar.

Hauptweg durch den egapark



Hauptweg Richtung Themengärten

©René Strobach



Hauptweg durch den egapark – Hallenschau 1

©René Strobach



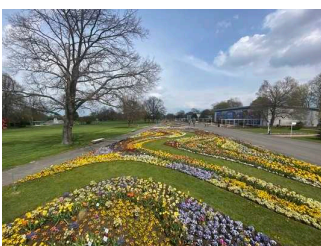
Hauptweg durch den egapark Richtung Spielplatz

©René Strobach



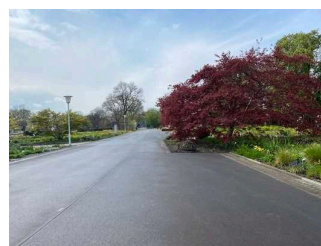
Hauptweg durch den egapark

©René Strobach



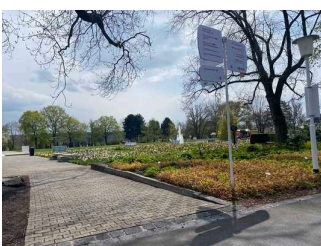
Hauptweg entlang des Großbeetes Richtung Danakil-Haus

©René Strobach



Hauptweg Richtung Gartenbaumuseum, Sternwarte und Aussichtsturm

©René Strobach



Hauptweg durch den egapark – Bereich Gartenideen

©René Strobach



Hauptweg durch den egapark – Bereich Gartenideen

©René Strobach

Breite des Weges: 200 cm

Länge des Weges: 2500 m

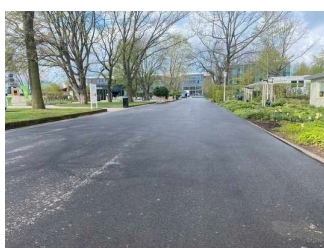
Die Gehwegbegrenzung ist taktil erfassbar. Die Gehwegbegrenzung ist visuell kontrastreich.

Anmerkungen für den Gast: Die Sternwarte und der Aussichtsturm sind für Gäste mit Rollstuhl nicht begehbar.

Japanischer Garten

Weg außen

Hauptweg durch den egapark



Hauptweg Richtung Themengärten

©René Strobach



Hauptweg durch den egapark – Hallenschau 1

©René Strobach



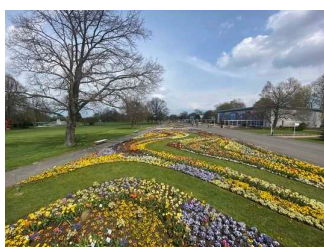
Hauptweg durch den egapark Richtung Spielplatz

©René Strobach



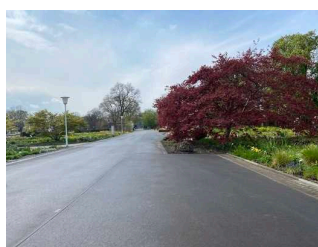
Hauptweg durch den egapark

©René Strobach



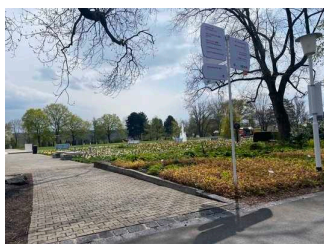
Hauptweg entlang des Großbeetes Richtung Danakil-Haus

©René Strobach



Hauptweg Richtung Gartenbaumuseum, Sternwarte und Aussichtsturm

©René Strobach



Hauptweg durch den egapark – Bereich Gartenideen

©René Strobach



Hauptweg durch den egapark – Bereich Gartenideen

©René Strobach

Breite des Weges: 200 cm

Länge des Weges: 2500 m

Die Gehwegbegrenzung ist taktil erfassbar. Die Gehwegbegrenzung ist visuell kontrastreich.

Anmerkungen für den Gast: Die Sternwarte und der Aussichtsturm sind für Gäste mit Rollstuhl nicht begehbar.

Wege im Japanischen Garten



Wege im Japanischen Garten – oberer Bereich

©René Strobach



Wege im Japanischen Garten – unterer Bereich

©René Strobach



Wege im Japanischen Garten – unterer Bereich

©René Strobach



Wege im Japanischen Garten

©René Strobach

Breite des Weges: 150 cm

Länge des Weges: 200 m

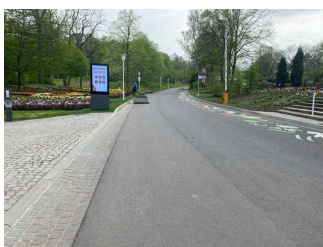
Die Gehwegbegrenzung ist visuell kontrastreich.

Anmerkungen für den Gast: Die Wege im oberen Teil des Japanischen Garten sind mit Rollstuhl nicht oder nur mit Begleitperson befahrbar. Die Wege im unteren Teil sind gut (auch ohne Begleitperson) befahrbar.

Karl- Förster-Garten / Heidegarten

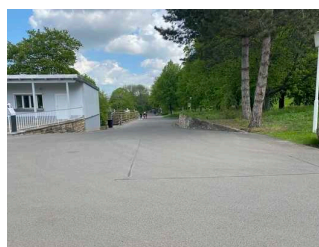
Weg außen

Weg vom Eingang Gothaer Platz zum Hauptweg beim Danakil-Haus



Weg vom Eingang Gothaer Platz zum Hauptweg beim Danakil-Haus

©René Strobach



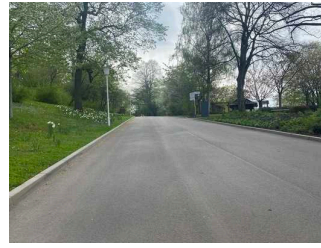
Weg vom Eingang Gothaer Platz zum Hauptweg beim Danakil-Haus

©René Strobach



Weg vom Eingang
Gothaer Platz zum
Hauptweg beim
Danakil-Haus

©René Strobach



Weg vom Eingang
Gothaer Platz zum
Hauptweg beim
Danakil-Haus

©René Strobach

Breite des Weges: 400 cm

Länge des Weges: 1000 m

Die Gehwegbegrenzung ist taktil erfassbar.

Wege im Karl-Förster-Garten / Heidegarten



Wege im Karl-
Förster-Garten /
Heidegarten -
Hauptweg

©René Strobach



Wege im Karl-
Förster-Garten /
Heidegarten -
Hauptweg und
Nebenweg

©René Strobach

Breite des Weges: 150 cm

Länge des Weges: 200 m

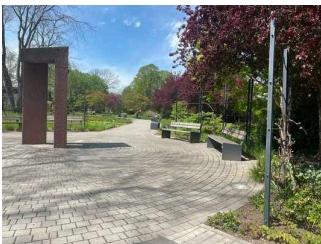
Die Gehwegbegrenzung ist visuell kontrastreich. Die Gehwegbegrenzung ist taktil erfassbar.

Anmerkungen für den Gast: Nebenwege haben eine Breite von 120 cm und führen in eine Richtung wieder auf den Hauptweg

Mainzgarten

Weg außen

Weg im Mainzgarten



Weg im Mainzgarten

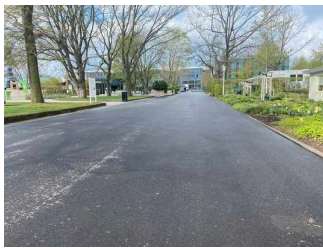
©René Strobach

Breite des Weges: 200 cm

Länge des Weges: 50 m

Die Gehwegbegrenzung ist visuell kontrastreich.

Hauptweg durch den egapark



Hauptweg Richtung
Themengärten

©René Strobach



Hauptweg durch
den egapark –
Hallenschau 1

©René Strobach



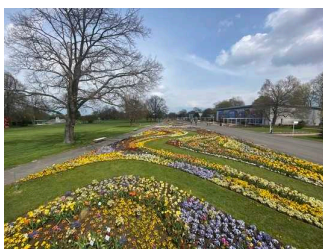
Hauptweg durch den
egapark Richtung
Spielplatz

©René Strobach



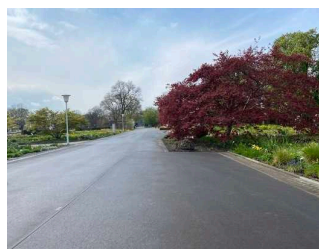
Hauptweg durch den
egapark

©René Strobach



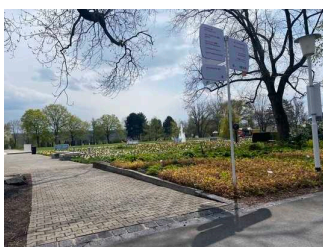
Hauptweg entlang
des Großbeetes
Richtung Danakil-
Haus

©René Strobach



Hauptweg Richtung
Gartenbaumuseum,
Sternwarte und
Aussichtsturm

©René Strobach



Hauptweg durch den
egapark – Bereich
Gartenideen

©René Strobach



Hauptweg durch den
egapark – Bereich
Gartenideen

©René Strobach

Breite des Weges: 200 cm

Länge des Weges: 2500 m

Die Gehwegbegrenzung ist taktil erfassbar. Die Gehwegbegrenzung ist visuell kontrastreich.

Anmerkungen für den Gast: Die Sternwarte und der Aussichtsturm sind für Gäste mit Rollstuhl nicht begehbar.

Wissenswald

Weg zur Parkbühne mit Terrasse / Wissenswald



Weg zur Parkbühne
mit Terrasse /
Wissenswald

©René Strobach

Länge des Weges: 20 m

Gehwegbegrenzung gut sichtbar.

Taktil erfassbare Bodenindikatoren (z.B. Leitstreifen) nicht vorhanden.

Weitere Anmerkungen

Weg außen

Weg durch den Wissenswald



Weg durch den
Wissenswald

©René Strobach



Weg durch den
Wissenswald

©René Strobach



Weg durch den
Wissenswald

©René Strobach



Weg durch den
Wissenswald

©René Strobach



Weg durch den
Wissenswald

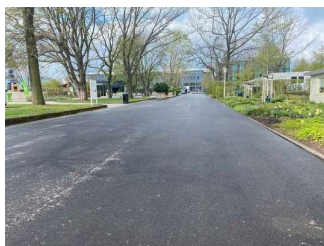
©René Strobach

Breite des Weges: 160 cm

Länge des Weges: 150 m

Die Gehwegbegrenzung ist visuell kontrastreich. Die Gehwegbegrenzung ist taktil erfassbar.

Hauptweg durch den egapark



Hauptweg Richtung
Themengärten

©René Strobach



Hauptweg durch
den egapark –
Hallenschau 1

©René Strobach



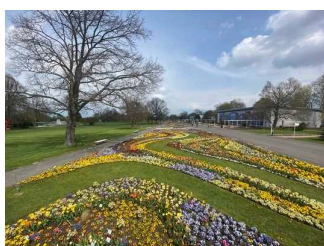
Hauptweg durch den
egapark Richtung
Spielplatz

©René Strobach



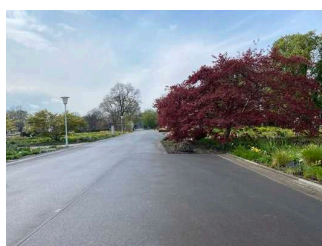
Hauptweg durch den
egapark

©René Strobach



Hauptweg entlang
des Großbeetes
Richtung Danakil-
Haus

©René Strobach



Hauptweg Richtung
Gartenbaumuseum,
Sternwarte und
Aussichtsturm

©René Strobach



Hauptweg durch den
egapark – Bereich
Gartenideen

©René Strobach



Hauptweg durch den
egapark – Bereich
Gartenideen

©René Strobach

Breite des Weges: 200 cm

Länge des Weges: 2500 m

Die Gehwegbegrenzung ist taktil erfassbar. Die Gehwegbegrenzung ist visuell kontrastreich.

Anmerkungen für den Gast: Die Sternwarte und der Aussichtsturm sind für Gäste mit Rollstuhl nicht begehbar.

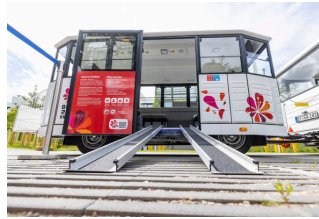
Führung

Führung



Führung im
Egaexpress

©René Strobach



Führung im
Egaexpress – Zugang
über mobile Rampen

©René Strobach



Führung im
Egaexpress –
Rollstuhlplatz

©René Strobach

Es werden Führungen für Menschen mit Sehbehinderung angeboten.

Es werden Führungen für blinde Menschen angeboten.

Es ist eine Voranmeldung für die Führung notwendig.

Während der Führungen werden Exponate zum Tasten integriert.

visuell taktile Gestaltung

Mantelbogen visuell taktile Gestaltung



Piktogramme zur
Beschilderung

©Sylvia Engel



Wegweiser zur
Orientierung im
egapark

©Sylvia Engel



Mantelbogen visuell
taktile Gestaltung

©René Strobach



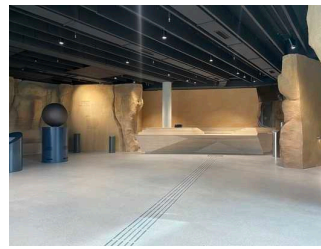
Wegweiser zur
Orientierung
im Egapark mit
Auszeichnung des
stufenlosen Weges
und Neigungswinkel

©René Strobach



Mantelbogen visuell
taktile Gestaltung
– Beschilderung der
Pflanzen

©René Strobach



Mantelbogen visuell
taktile Gestaltung
– Leitstreifen zum
Tresen

©René Strobach



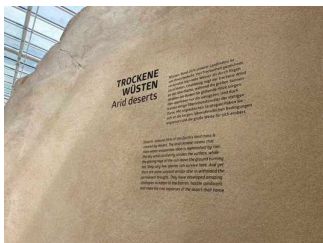
Mantelbogen visuell
taktile Gestaltung

©René Strobach



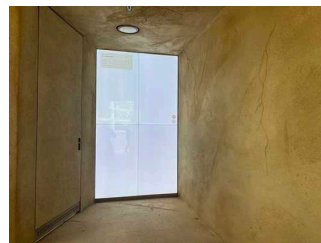
Mantelbogen visuell
taktile Gestaltung

©René Strobach



Mantelbogen visuell
taktile Gestaltung

©René Strobach



Mantelbogen visuell
taktile Gestaltung –
Multimediawand im
Danakil

©René Strobach

Alarm/ Hilfsmittel

Alarm/Hilfsmittel



Alarm/Hilfsmittel
– Barrierefreier
Geländeplan

©René Strobach

Assistenzhunde (Begleithunde, Blindenführhunde etc.) dürfen in alle relevanten Bereiche/Räume des Betriebes/Angebotes mitgebracht werden.

Es werden Hilfsmittel angeboten.

Rollstuhl, Andere Hilfsmittel, Rollator, Audioguides.

Andere angebotene Hilfsmittel: Bollerwagen zum Ausleihen am egapark-Eingang, E-Scooter

Es werden Führungen für Menschen mit Behinderung angeboten.

Anmerkungen für den Gast: Hinweise in Brailleschrift stehen im Duft- und Tastgarten zur Verfügung. Egaexpress mit niedrigem Einstieg, mobiler Rampe für Faltrollstühle (bis zu 6 Rollstuhlplätze) und Informationen über Lautsprecher. Barrierefreier Geländeplan erhältlich.