
Köstritzer – Zum Güldenen Rade

Marktstraße 50
99084 Erfurt

Tel: +49 361 5613506
Fax: +49 361 5613507

kontakt@rade-erfurt.de
<http://www.zum-gueldenen-rade.de>

Bequem unterwegs für alle Generationen

Die Informationen zur Barrierefreiheit wurden am 23. Februar 2022 erhoben und sind geprüft.

Detailinformationen zu Treppen, Aufzügen / Treppenliften, Rampen, Automaten und speziellen Türen auf dem Weg zu einzelnen Bereichen finden Sie in der entsprechenden Kategorie.

Fotos zur Einrichtung



Köstritzer – Zum
Güldenen Rade

(C) www.fotograf-erfurt.de

Parkplatz



Parkplatz

©René Strobach

Parkplatz

Es ist kein betriebseigener Parkplatz vorhanden.

Weg von der Straßenbahnhaltestelle Fischmarkt bzw. vom Parkplatz Pedigerstr. zum Restaurant



Weg über den Fischmarkt

©René Strobach



Weg von der Straßenbahnhaltestelle Fischmarkt bzw. vom Parkplatz Pedigerstr. zum Restaurant

©René Strobach

Länge des Weges: 50 m

Der Weg ist von der Oberflächenbeschaffenheit her erschütterungsarm und leicht begeh- und befahrbar (z.B. Asphalt, engfugige Platten, etc.).

Maximale Längsneigung des Weges: 2 %

Maximale Längsneigung über eine Strecke von 10 m.

Es sind keine Sitzgelegenheiten vorhanden.

Das Ziel des Weges ist in Sichtweite.

Straßenbahnhaltestelle Fischmarkt – Linien 2 / 3 / 6



Straßenbahnhaltestelle
Fischmarkt – Linien
2 / 3 / 6

©René Strobach

Straßenbahnhaltestelle Fischmarkt – Linie 2 / 3 / 6



Niederflurbahn und
Leitstreifen

©Sylvia Engel



Digitales
Informationssystem
über Anzeigetafel

©Sylvia Engel

Es gibt keine Haltestelle des öffentlichen Personennahverkehrs (ÖPNV) in max. 100m Entfernung vom Eingang/Zugang.

Anmerkungen für den Gast: Die Haltestelle wird ausschließlich von Niederflurstraßenbahnen bedient, beim Halten der Straßenbahn wird die Linie und die Richtung der Straßenbahn angesagt

Weg von der Straßenbahnhaltestelle Fischmarkt bzw. vom Parkplatz Pedigerstr. zum Restaurant



Weg über den Fischmarkt

©René Strobach



Weg von der Straßenbahnhaltestelle Fischmarkt bzw. vom Parkplatz Pedigerstr. zum Restaurant

©René Strobach

Länge des Weges: 50 m

Der Weg ist von der Oberflächenbeschaffenheit her erschütterungsarm und leicht begeh- und befahrbar (z.B. Asphalt, engfugige Platten, etc.).

Maximale Längsneigung des Weges: 2 %

Maximale Längsneigung über eine Strecke von 10 m.

Es sind keine Sitzgelegenheiten vorhanden.

Das Ziel des Weges ist in Sichtweite.

Eingang in der Marktstraße



Eingang

©René Strobach

Eingangsbereich Marktstraße



Mobile Rampe

©René Strobach

Eingangstür

Die Tür bzw. der Türrahmen ist visuell kontrastreich zur Umgebung abgesetzt.

Höhe der Türschwelle: 4 cm

Anmerkungen für den Gast: Eine mobile Rampe ist vorhanden und kann bei Bedarf zur Überwindung der kleinen Stufe angelegt werden.

Weg von der Straßenbahnhaltestelle Fischmarkt bzw. vom Parkplatz Pedigerstr. zum Restaurant



Weg über den Fischmarkt

©René Strobach



Weg von der Straßenbahnhaltestelle Fischmarkt bzw. vom Parkplatz Pedigerstr. zum Restaurant

©René Strobach

Länge des Weges: 50 m

Der Weg ist von der Oberflächenbeschaffenheit her erschütterungsarm und leicht begeh- und befahrbar (z.B. Asphalt, engfugige Platten, etc.).

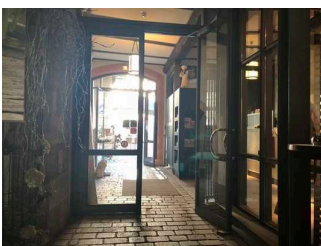
Maximale Längsneigung des Weges: 2 %

Maximale Längsneigung über eine Strecke von 10 m.

Es sind keine Sitzgelegenheiten vorhanden.

Das Ziel des Weges ist in Sichtweite.

Eingang zum Restaurant



Tür zum Restaurant

Die Tür wird mit eigenem Kraftaufwand geöffnet.

Die Tür bzw. der Türrahmen ist visuell kontrastreich zur Umgebung abgesetzt.

Glastüren sind nicht mit Sicherheitsmarkierungen gekennzeichnet.

Höhe der Türschwelle: 0 cm

Seiteneingang in der Waagegasse

Eingang Waagegasse



Eingang –
Waagegasse

Anmerkungen für den Gast: Das Tor steht zu den Öffnungszeiten offen

Weg – Eingang Waagegasse

Länge des Weges: 50 m

Der Weg ist von der Oberflächenbeschaffenheit her nicht erschütterungsarm und leicht begeh- und befahrbar (z.B. Asphalt, engfugige Platten, etc.).

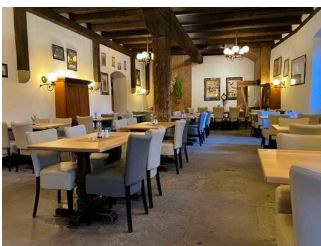
Maximale Längsneigung des Weges: 6 %

Maximale Längsneigung über eine Strecke von 6 m.

Es sind keine Sitzgelegenheiten vorhanden.

Das Ziel des Weges ist in Sichtweite.

Gastraum



Gastraum

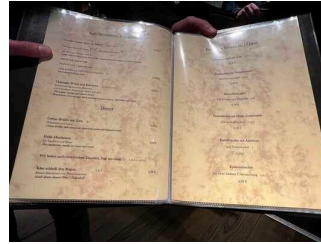
©René Strobach

Gastraum



Tür zum Gastraum

©René Strobach



Speisekarte

©René Strobach

Tür zum Speiseraum

Die Tür wird mit eigenem Kraftaufwand geöffnet.

Die Tür bzw. der Türrahmen ist visuell kontrastreich zur Umgebung abgesetzt.

Glastüren sind nicht mit Sicherheitsmarkierungen gekennzeichnet.

Höhe der Türschwelle: 0 cm

Speisekarte

Die Schrift der Speisekarte ist schnörkellos und visuell kontrastreich gestaltet.

Es ist keine Speisekarte in Großschrift vorhanden.

Es ist keine Speisekarte mit Bildern vorhanden und die Speisen werden nicht sichtbar präsentiert.

Wege im Gastraum



Wege im Gastraum

©René Strobach

Mindestbreite des Flurs/Weges/Ganges: 150 cm

Das Ziel des Weges ist in Sichtweite.

Biergarten mit Selbstbedienung



Biergarten mit Selbstbedienung

©René Strobach

Selbstbedienungstresen im Biergarten



Selbstbedienungstresen im Biergarten

©René Strobach



Selbstbedienungstresen im Biergarten

©René Strobach

Der Schalter/Tresen/die Kasse ist an der höchsten Stelle 124 cm hoch.

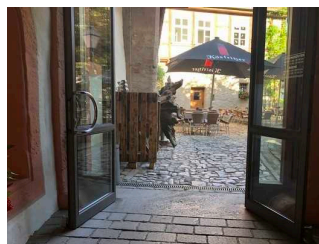
Der Schalter/Tresen/die Kasse ist an der niedrigsten Stelle 124 cm hoch.

Es ist eine andere, gleichwertige Kommunikationsmöglichkeit im Sitzen vorhanden.

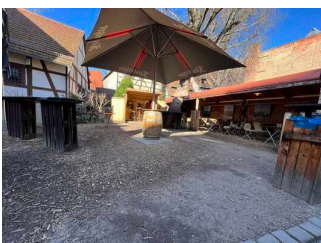
Biergarten



Biergarten



Tür zum Biergarten



Biergarten

©René Strobach



Biergarten

©René Strobach

Tür zum Speiseraum

Die Tür bzw. der Türrahmen ist visuell kontrastreich zur Umgebung abgesetzt.

Höhe der Türschwelle: 2 cm

Speisekarte

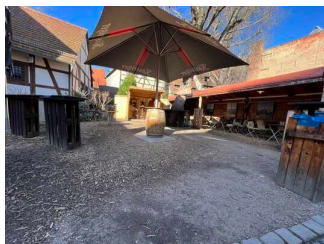
Die Schrift der Speisekarte ist schnörkellos und visuell kontrastreich gestaltet.

Es ist keine Speisekarte in Großschrift vorhanden.

Es ist keine Speisekarte mit Bildern vorhanden und die Speisen werden nicht sichtbar präsentiert.

Anmerkungen für den Gast: Im Biergarten gibt es einen Bereich mit Bedienung und einen Bereich mit Selbstbedienung.

Wege im Biergarten



Wege im Biergarten

©René Strobach



Wege im Biergarten

©René Strobach

Länge des Weges: 50 m

Der Weg ist von der Oberflächenbeschaffenheit her nicht erschütterungsarm und leicht begeh- und befahrbar (z.B. Asphalt, engfugige Platten, etc.).

Maximale Längsneigung des Weges: 2 %

Maximale Längsneigung über eine Strecke von 10 m.

Es sind Sitzgelegenheiten vorhanden.

Das Ziel des Weges ist in Sichtweite.

Bar

Bartresen



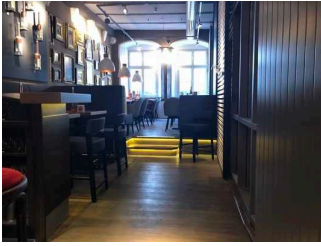
Bartresen

Der Schalter/Tresen/die Kasse ist an der höchsten Stelle 115 cm hoch.

Der Schalter/Tresen/die Kasse ist an der niedrigsten Stelle 115 cm hoch.

Es ist eine andere, gleichwertige Kommunikationsmöglichkeit im Sitzen vorhanden.

Barbereich



Barbereich

Stufen im Barbereich



Stufen im Barbereich

Vorhandene Schwellen/Stufen: 2

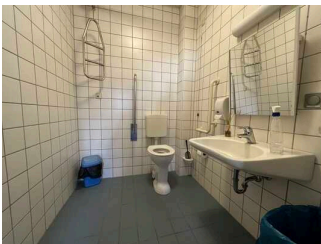
Höhe der Schwellen/Stufen: 17 cm

Die Treppe hat gerade Läufe.

Die Treppe hat keinen Handlauf.

Es ist keine künstliche Beleuchtung der Treppe vorhanden.

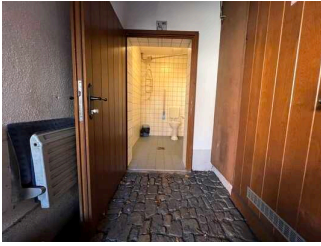
Öffentliches WC für Menschen mit Behinderung



WC

©René Strobach

Öffentliches WC



Öffentliches WC

©René Strobach

Tür zum öffentlichen WC

Die Tür wird mit eigenem Kraftaufwand geöffnet.

Die Tür bzw. der Türrahmen ist visuell kontrastreich zur Umgebung abgesetzt.

Höhe der Türschwelle: 0 cm

WC

Es ist ein Unisex-WC vorhanden.

Es ist ein WC für Menschen mit Behinderung vorhanden.

Allergien und Nahrungsmittelunverträglichkeiten

Allergien und Nahrungsmittelunverträglichkeiten

Allgemeines

Nichtraucherzonen im Betrieb.

Kompletter Betrieb rauchfrei.

Spezieller Ernährungsbedarf

Möglichkeit, Speisen dem Bedarf entsprechend individuell nach Menge zusammenzustellen.

Alarm / Hilfsmittel



Mobile Rampe

©René Strobach

Alarm/Hilfsmittel

Es gibt einen Alarm.

Der Alarm ist im gesamten Gebäude/Objekt optisch deutlich wahrnehmbar.