
Köstritzer – Zum Güldenen Rade

Marktstraße 50
99084 Erfurt

Tel: +49 361 5613506
Fax: +49 361 5613507

kontakt@rade-erfurt.de
<http://www.zum-gueldenen-rade.de>

Informationen für Menschen mit Sehbehinderung und blinde Menschen

Die Informationen zur Barrierefreiheit wurden am 23. Februar 2022 im Rahmen des Systems "Reisen für Alle" erhoben und sind geprüft.

Detailinformationen zu Treppen, Aufzügen / Treppenliften, Rampen, Automaten und speziellen Türen auf dem Weg zu einzelnen Bereichen finden Sie in der entsprechenden Kategorie.

Fotos zur Einrichtung



Köstritzer – Zum
Güldenen Rade

(C) www.fotograf-erfurt.de

Parkplatz



Parkplatz

©René Strobach

Parkplatz

Es ist kein betriebseigener Parkplatz vorhanden.

Der nächste Parkplatz für Menschen mit Behinderung befindet sich hinter dem Rathaus oder in der Predigerstr. vor dem Fischmarkt in ca. 200 Meter Entfernung.

Weg von der Straßenbahnhaltestelle Fischmarkt bzw. vom Parkplatz Pedigerstr. zum Restaurant



Weg über den Fischmarkt

©René Strobach



Weg von der Straßenbahnhaltestelle Fischmarkt bzw. vom Parkplatz Pedigerstr. zum Restaurant

©René Strobach

Breite des Weges: 250 cm

Länge des Weges: 50 m

Die Gehwegbegrenzung ist taktil erfassbar.

Straßenbahnhaltestelle Fischmarkt – Linien 2 / 3 / 6



Straßenbahnhaltestelle
Fischmarkt – Linien
2 / 3 / 6

©René Strobach

Straßenbahnhaltestelle Fischmarkt – Linie 2 / 3 / 6



Niederflurbahn und
Leitstreifen

©Sylvia Engel



Digitales
Informationssystem
über Anzeigetafel

©Sylvia Engel

Es gibt keine Haltestelle des öffentlichen Personennahverkehrs (ÖPNV) in max. 100m Entfernung vom Eingang/Zugang.

Anmerkungen für den Gast: Die Haltestelle wird ausschließlich von Niederflurstraßenbahnen bedient, beim Halten der Straßenbahn wird die Linie und die Richtung der Straßenbahn angesagt

Weg von der Straßenbahnhaltestelle Fischmarkt bzw. vom Parkplatz Pedigerstr. zum Restaurant



Weg über den Fischmarkt

©René Strobach



Weg von der Straßenbahnhaltestelle Fischmarkt bzw. vom Parkplatz Pedigerstr. zum Restaurant

©René Strobach

Breite des Weges: 250 cm

Länge des Weges: 50 m

Die Gehwegbegrenzung ist taktil erfassbar.

Eingang in der Marktstraße



Eingang

©René Strobach

Eingangsbereich Marktstraße



Mobile Rampe

©René Strobach

Der Eingangsbereich ist visuell kontrastreich zur Umgebung abgesetzt.

Der Eingangsbereich ist durch einen taktil wahrnehmbaren Bodenbelagswechsel erkennbar.

Eingangstür

Art der Tür: Zweiflügel

Die Tür bzw. der Türrahmen ist visuell kontrastreich zur Umgebung abgesetzt.

Anmerkungen für den Gast: Eine mobile Rampe ist vorhanden und kann bei Bedarf zur Überwindung der kleinen Stufe angelegt werden.

Weg von der Straßenbahnhaltestelle Fischmarkt bzw. vom Parkplatz Pedigerstr. zum Restaurant



Weg über den Fischmarkt

©René Strobach



Weg von der Straßenbahnhaltestelle Fischmarkt bzw. vom Parkplatz Pedigerstr. zum Restaurant

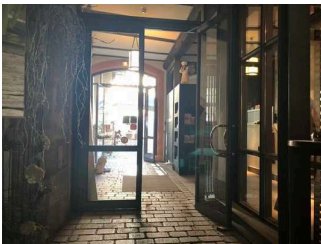
©René Strobach

Breite des Weges: 250 cm

Länge des Weges: 50 m

Die Gehwegbegrenzung ist taktil erfassbar.

Eingang zum Restaurant



Tür zum Restaurant

Art der Tür: Einflügel

Die Tür wird mit eigenem Kraftaufwand geöffnet.

Die Tür bzw. der Türrahmen ist visuell kontrastreich zur Umgebung abgesetzt.

Glastüren sind nicht mit Sicherheitsmarkierungen gekennzeichnet.

Seiteneingang in der Waagegasse

Eingang Waagegasse



Eingang –
Waagegasse

Der Eingangsbereich ist nicht visuell kontrastreich zur Umgebung abgesetzt.

Der Eingangsbereich ist nicht durch einen taktil wahrnehmbaren Bodenbelagswechsel erkennbar.

Anmerkungen für den Gast: Das Tor steht zu den Öffnungszeiten offen

Weg – Eingang Waagegasse

Breite des Weges: 300 cm

Länge des Weges: 50 m

Die Gehwegbegrenzung ist taktil erfassbar.

Gastraum



Gastraum

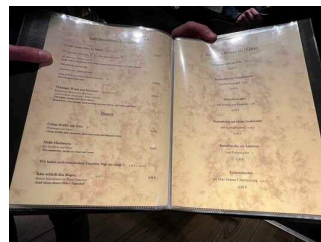
©René Strobach

Gastraum



Tür zum Gastraum

©René Strobach



Speisekarte

©René Strobach

Tür zum Speiseraum

Art der Tür: Einflügel

Die Tür wird mit eigenem Kraftaufwand geöffnet.

Die Tür bzw. der Türrahmen ist visuell kontrastreich zur Umgebung abgesetzt.

Glastüren sind nicht mit Sicherheitsmarkierungen gekennzeichnet.

Es sind Hindernisse, z.B. in den Raum ragende Gegenstände, vorhanden.

Hindernisse: Tische und Stühle

Speisekarte

Die Schrift der Speisekarte ist schnörkellos und visuell kontrastreich gestaltet.

Es ist keine Speisekarte in Großschrift vorhanden.

Wege im Gastraum



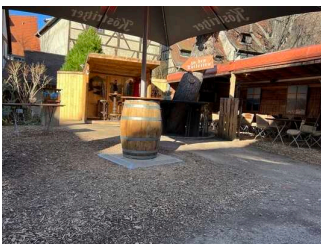
Wege im Gastraum

©René Strobach

Länge des Flurs/Weges/Ganges: 30 m

Es sind keine Hindernisse, z.B. in den Weg ragende Gegenstände, vorhanden.

Biergarten mit Selbstbedienung



Biergarten mit Selbstbedienung

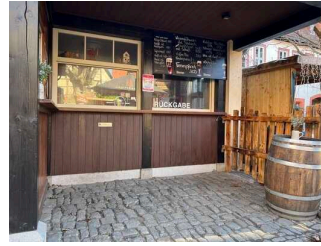
©René Strobach

Selbstbedienungstresen im Biergarten



Selbstbedienungstresen im Biergarten

©René Strobach



Selbstbedienungstresen im Biergarten

©René Strobach

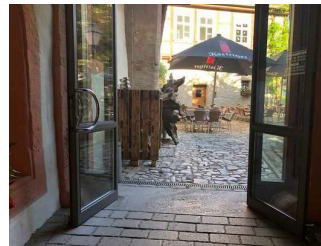
Die Gehbahn von der Eingangstür zum Schalter/Tresen/zur Kasse ist nicht mit visuell kontrastreichen Markierungen (z.B. Teppich) gekennzeichnet.

Die Gehbahn von der Eingangstür zum Schalter/Tresen/zur Kasse ist nicht mit taktil erfassbaren Markierungen (z.B. Bodenindikatoren) gekennzeichnet.

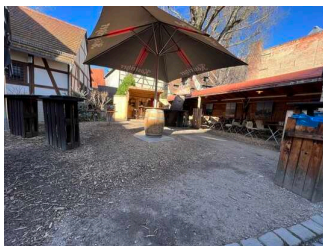
Biergarten



Biergarten



Tür zum Biergarten



Biergarten

©René Strobach



Biergarten

©René Strobach

Tür zum Speiseraum

Art der Tür: Zweiflügel

Die Tür bzw. der Türrahmen ist visuell kontrastreich zur Umgebung abgesetzt.

Es sind Hindernisse, z.B. in den Raum ragende Gegenstände, vorhanden.

Hindernisse: Tische und Stühle

Speisekarte

Die Schrift der Speisekarte ist schnörkellos und visuell kontrastreich gestaltet.

Es ist keine Speisekarte in Großschrift vorhanden.

Anmerkungen für den Gast: Im Biergarten gibt es einen Bereich mit Bedienung und einen Bereich mit Selbstbedienung.

Wege im Biergarten



Wege im Biergarten

©René Strobach



Wege im Biergarten

©René Strobach

Breite des Weges: 200 cm

Länge des Weges: 50 m

Die Gehwegbegrenzung ist taktil erfassbar. Die Gehwegbegrenzung ist visuell kontrastreich.

Bar

Bartresen



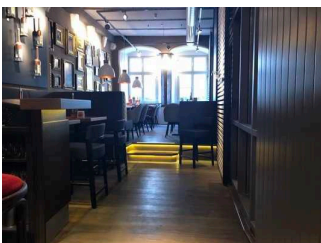
Bartresen

Die Gehbahn von der Eingangstür zum Schalter/Tresen/zur Kasse ist nicht mit visuell kontrastreichen Markierungen (z.B. Teppich) gekennzeichnet.

Die Gehbahn von der Eingangstür zum Schalter/Tresen/zur Kasse ist nicht mit taktil erfassbaren Markierungen (z.B. Bodenindikatoren) gekennzeichnet.

Das Kassendisplay/die Preisangabe an der Kasse ist nicht gut erkennbar (z.B. groß oder schwenkbar).

Barbereich

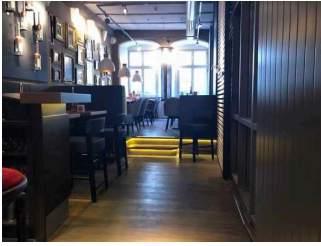


Barbereich

Es sind Hindernisse, z.B. in den Raum ragende Gegenstände, vorhanden.

Hindernisse: Tische und Stühle

Stufen im Barbereich



Stufen im Barbereich

Vorhandene Schwellen/Stufen: 2

Höhe der Schwellen/Stufen: 17 cm

Die Treppe hat gerade Läufe.

Die Treppe hat keinen Handlauf.

Es sind keine Handläufe vorhanden.

Es sind keine taktilen Informationen zum Stockwerk am Anfang und am Ende der Treppenläufe vorhanden.

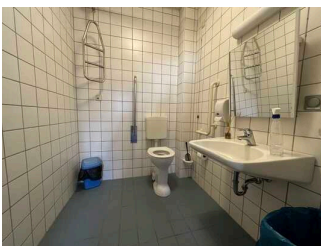
Mindestens die erste und letzte Stufe weisen mit der waagerechten und senkrechten Stufenfläche visuell kontrastreiche Kanten auf.

Es besteht ein visueller Kontrast zwischen dem Fußbodenbelag und Treppenauf- oder abgängen.

Es besteht ein taktiler Kontrast zwischen dem Fußbodenbelag und Treppenauf- oder abgängen.

Es ist keine künstliche Beleuchtung der Treppe vorhanden.

Öffentliches WC für Menschen mit Behinderung



WC

©René Strobach

Öffentliches WC



Öffentliches WC

©René Strobach

Tür zum öffentlichen WC

Art der Tür: Einflügel

Die Tür wird mit eigenem Kraftaufwand geöffnet.

Die Tür bzw. der Türrahmen ist visuell kontrastreich zur Umgebung abgesetzt.

visuell taktile Gestaltung

Mantelbogen visuell taktile Gestaltung

Die Gehbahnen in Fluren/Wegen/Gängen sind fast überall visuell kontrastreich zur Umgebung abgesetzt.

Die Gehbahnen in Fluren/Wegen/Gängen sind fast überall mit taktile erfassbaren Markierungen gekennzeichnet oder die Wände oder andere bauliche Elemente können fast überall zur Orientierung genutzt werden.

Alle erhobenen und für den Gast nutzbaren Bereiche (Eingangsbereich, Kasse/Tresen, Schlafräume, Flure, Gänge) sind gut, d.h. hell und blendfrei, ausgeleuchtet.

Alarm / Hilfsmittel



Mobile Rampe

©René Strobach

Alarm/Hilfsmittel

Assistenzhunde (Begleithunde, Blindenführhunde etc.) dürfen in alle relevanten Bereiche/Räume des Betriebes/Angebotes mitgebracht werden.

Es ist keine Speisekarte in Brailleschrift oder auf einer barrierefreien Internetseite verfügbar.