

## Kurzbericht



Restaurant PEBERG | ©Uta Kehr

## Restaurant PEBERG

Petersberg 18  
99084 Erfurt

Tel: +49 361 601960601

[info@restaurant-peberg.de](mailto:info@restaurant-peberg.de)  
[www.restaurant-peberg.de](http://www.restaurant-peberg.de)

### Anbieter: Das Kehrs Hotel Petersberg GbR

Petersberg 18  
99084 Erfurt

[hotel@daskehrs.de](mailto:hotel@daskehrs.de)

## Herzlich willkommen!

Das Restaurant PEBERG bildet mit dem Hotel DAS KEHRS eine Gebäudeeinheit. Hier sollen nicht nur Hotelgäste verwöhnt werden. Das Haus ist auch offen für externe Gäste, zum Beispiel zu einem großzügigen Frühstücksbuffet. Mit leckeren Zaubereien und süßen Experimenten aus der Küche hat sich das Restaurant schon einen Namen unter Feinschmeckern gemacht. Abends werden die Klassiker der Barkultur in ihren ursprünglichen Versionen, aber auch neuen Interpretationen, hergestellt und serviert. Auch eine erlesene Weinkarte lockt zum Klönen mit Weitblick auf der Dachterrasse. Das Restaurant bietet 80 Gästen Platz. Die gleiche Anzahl an Plätzen findet sich auf den Terrassen – im Grünen und auf der Dachterrasse mit Bar.

# PRÜFERGEBNIS

---

für

## Restaurant PEBERG

99084 Erfurt, Zertifikats-ID: PA-12961-2026-B



Dieses Angebot wurde nach den Kriterien  
der bundesweiten Kennzeichnung

### »Reisen für Alle«

eingestuft und ist berechtigt, im Zeitraum

**Mai 2026 – April 2029**

die Auszeichnung

### »Barrierefreiheit geprüft«

sowie die dazu gehörigen Piktogramme zu führen  
und vertragsgemäß zu nutzen.



## Restaurant PEBERG

©DAS KEHRS – Hotel auf dem Petersberg



## Restaurant PEBERG

©DAS KEHRS – Hotel auf dem Petersberg

---

## Überblick

- Familiengeführtes Restaurant – eingebettet in 12ha Grünfläche – gerahmt und geschützt von den gut erhaltenen Festungsanlagen hoch über der Erfurter Altstadt
- 80 Plätze im Restaurant, dazu 80 weitere auf den Terrassen
- Gehobene Küche
- Gebäudeeinheit mit dem Hotel DAS KEHRS
- ÖPNV-Haltestelle "Andreasstraße" – Straßenbahnlinien 3 und 6

## Barrierefreiheit auf einen Blick

- Parkplatz für Menschen mit Behinderung
- Gebäude stufenlos zugänglich über Hublift
- Alle für den Gast nutzbaren und erhobenen Räume und Einrichtungen sind stufenlos oder über einen Aufzug erreichbar
- 90 cm Mindestbreite aller Durchgänge/Türen
- WC für Menschen mit Behinderung
- Assistenzhunde willkommen

# Informationen für Menschen mit Gehbehinderung und Rollstuhlfahrer

Alle prüfrelevanten Bereiche erfüllen die Qualitätskriterien der Kennzeichnung "**Barrierefreiheit geprüft – teilweise barrierefrei für Menschen mit Gehbehinderung und Rollstuhlfahrer**".

Einige **Hinweise zur Barrierefreiheit** haben wir nachfolgend zusammengestellt. Detaillierte Angaben finden Sie im Prüfbericht.

- Es ist ein Parkplatz für Menschen mit Behinderung vorhanden.
- Zwischen Parkplatz und Eingang ist der Weg 50 m. Er ist nicht leicht begeh- und befahrbar und hat eine maximale Längsneigung von 3 % über eine Strecke von 30 m.
- In 400 m Entfernung befindet sich die Straßenbahnhaltestelle "Webergasse/ Andreasstraße".
- Der Zugang zum Gebäude ist stufenlos über einen Hublift möglich. Die Plattform ist 106 cm breit und 200 cm tief.
- Alle für den Gast nutzbaren und erhobenen Räume sind ebenerdig oder über einen Aufzug erreichbar. Ein kleiner Teil auf der Terrasse ist nur über Stufen erreichbar.
- Alle für den Gast nutzbaren und erhobenen Türen/Durchgänge und Wege sind mindestens 90 cm breit.
- Im Restaurant und in der Außengastronomie sind unterfahrbare Tische vorhanden (Maximalhöhe 80 cm, Unterfahrbarkeit in einer Höhe von 67 cm und einer Tiefe von 30 cm).
- Es ist ein öffentliches WC für Menschen mit Behinderung vorhanden, welches von einer Seite anfahrbar ist (mindestens 80 cm). Es ist ein klappbarer Haltegriff auf der anfahrbaren Seite des WCs vorhanden.

# Informationen für Menschen mit Hörbehinderung und gehörlose Menschen

Einige **Hinweise zur Barrierefreiheit** haben wir nachfolgend zusammengestellt. Detaillierte Angaben finden Sie im Prüfbericht.

- Es gibt keinen optisch deutlich wahrnehmbaren Alarm.
- Es gibt keine induktive Höranlage.
- Ein abgehender Notruf im Aufzug wird akustisch bestätigt. Alternativ stehen Treppen zur Verfügung.
- Im Restaurant PEBERG sind Tische mit heller und blendfreier Beleuchtung vorhanden, an denen keine Lampen stehen oder hängen, die das Gesichtsfeld bzw. den Blickkontakt stören.
- Es wird W-LAN angeboten.

# Informationen für Menschen mit Sehbehinderung und blinde Menschen

Einige **Hinweise zur Barrierefreiheit** haben wir nachfolgend zusammengestellt. Detaillierte Angaben finden Sie im Prüfbericht.

- Assistenzhunde sind willkommen.
- Der Eingangsbereich ist visuell kontrastreich gestaltet.
- Die Beschilderung (zur Orientierung) ist in gut lesbarer und kontrastreicher Schrift gestaltet.
- Alle erhobenen und für den Gast nutzbaren Bereiche sind hell und blendfrei ausgeleuchtet.
- Ein abgehender Notruf im Aufzug wird akustisch bestätigt.
- Stufen weisen keine kontrastreichen Kanten auf.
- Treppen weisen mindestens einen einseitigen Handlauf auf.
- Die Schrift der Speisekarte ist schnörkellos und visuell kontrastreich gestaltet.
- Informationen sind nicht in Relief- oder Brailleschrift verfügbar.

# Informationen für Gäste mit kognitiven Beeinträchtigungen

Einige **Hinweise zur Barrierefreiheit** haben wir nachfolgend zusammengestellt. Detaillierte Angaben finden Sie im Prüfbericht.

- Der Name des Restaurant ist von außen nicht klar erkennbar.
- Es gibt kein farbliches oder bildhaftes Leitsystem.
- Die Speisen im Restaurant PEBERG werden sichtbar präsentiert (Buffet, Bar).
- Es ist keine Speisekarte mit Bildern vorhanden.
- Es gibt keine Informationen in Leichter Sprache.

# Informationen für Allergiker und Menschen mit Lebensmittelunverträglichkeiten

Einige **Hinweise für Allergiker** haben wir nachfolgend zusammengestellt.

## Nahrungsmittelunverträglichkeiten

- Angaben zu den Inhaltsstoffen der verwendeten Nahrungsmittel (auch auf Anfrage).
- Von Geschmacksverstärkern freie und vegetarische Kost: mindestens 1 Gericht auf der Speisekarte. Biokost, Gluten-, Fruktose-, von Hauptallergenen freie, Laktosefreie und vegane Kost: auf Wunsch

## Bequem unterwegs für alle Generationen

Einige **Hinweise zur Barrierefreiheit** haben wir nachfolgend zusammengestellt. Detaillierte Angaben finden Sie im Prüfbericht.

- Parkplatz direkt am Restaurant vorhanden.
- Zwischen Parkplatz und Eingang ist der Weg 50 m. Er ist nicht leicht begeh- und befahrbar und hat eine maximale Längsneigung von 3 % über eine Strecke von 30 m.
- In 400 m Entfernung befindet sich die Straßenbahnhaltestelle "Webergasse/ Andreasstraße".
- Der Name des Restaurants ist von außen nicht klar erkennbar.
- Der Eingangsbereich ist visuell kontrastreich gestaltet.
- Der Zugang zum Gebäude ist stufenlos über einen Hublift möglich.
- Alle für den Gast nutzbaren und erhobenen Räume sind ebenerdig oder über einen Aufzug erreichbar. Ein kleiner Teil auf der Terrasse ist nur über Stufen erreichbar.
- Ein abgehender Notruf im Aufzug wird akustisch bestätigt. Alternativ stehen Treppen zur Verfügung. Stufen weisen keine kontrastreichen Kanten auf. Treppen weisen mindestens einen einseitigen Handlauf auf.
- Alle für den Gast nutzbaren und erhobenen Türen/Durchgänge und Wege sind mindestens 90 cm breit.
- Alle erhobenen und für den Gast nutzbaren Bereiche sind hell und blendfrei ausgeleuchtet.
- Es gibt keinen optisch deutlich wahrnehmbaren Alarm.
- Es gibt keine induktive Höranlage.
- Im Restaurant PEBERG sind Tische mit heller und blendfreier Beleuchtung vorhanden.
- Die Schrift der Speisekarte ist schnörkellos und visuell kontrastreich gestaltet.
- Es ist ein öffentliches WC – auch mit Haltegriffen – vorhanden.
- Es wird W-LAN angeboten.
- Die Beschilderung (zur Orientierung) ist in gut lesbarer und kontrastreicher Schrift gestaltet.

# Bildergalerie

Wir haben für Sie einige Fotos aus dem Betrieb / Angebot zusammengestellt. In den Detailberichten finden Sie weitere Fotos.

---



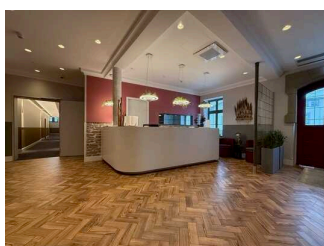
Parken

©René Strobach



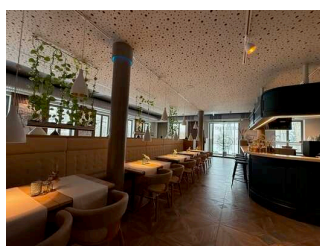
Eingang

©René Strobach



Rezeption

©René Strobach



Restaurant PEBERG

©René Strobach



Außengastronomie

©René Strobach



Öffentliches WC

©René Strobach

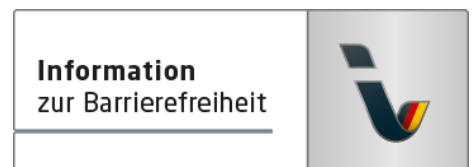
# Informationen zum Kennzeichnungssystem „Reisen für Alle“

Alle nach „Reisen für Alle“ **zertifizierten Betriebe und Orte** erfüllen folgende Kriterien:

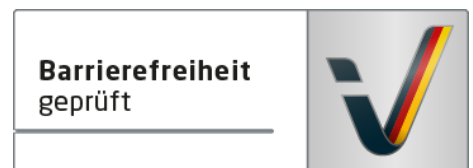
- Die Daten und Angaben zur Barrierefreiheit wurden von **externen, speziell geschulten Erhebern** vor Ort erhoben und geprüft. Es handelt sich um keine Selbsteinschätzung.
- Die Daten zur Barrierefreiheit liegen **im Detail** vor und können von Gästen eingesehen werden.
- Mindestens ein Mitarbeiter hat an einer **Schulung** zum Thema „**Barrierefreiheit als Komfort- und Qualitätsmerkmal**“ teilgenommen.

## Die Kennzeichnung – Erläuterung der Logos und Piktogramme

Das Kennzeichen „**Information zur Barrierefreiheit**“ signalisiert, dass detaillierte und geprüfte Informationen zur Barrierefreiheit für alle Personengruppen vorliegen.



Das Kennzeichen „**Barrierefreiheit geprüft**“ basiert auf „Information zur Barrierefreiheit“ und bedeutet, dass zusätzlich die Qualitätskriterien für bestimmte Personengruppen teilweise oder vollständig erfüllt sind.



Die Kennzeichnung „**Barrierefreiheit geprüft**“ liegt in zwei Qualitätsstufen vor:

### „**Barrierefreiheit geprüft: teilweise barrierefrei**“.

Die Qualitätskriterien sind für die dargestellte Personengruppe der Rollstuhlfahrer teilweise erfüllt, d. h. das Angebot ist für Rollstuhlfahrer teilweise barrierefrei. Das „i“ im Piktogramm signalisiert, dass man noch einmal genauer nachlesen sollte, ob das Angebot den eigenen Ansprüchen genügt.



### „**Barrierefreiheit geprüft: barrierefrei**“.

Die Qualitätskriterien sind für die dargestellte Personengruppe der Rollstuhlfahrer erfüllt, d. h. das Angebot ist für Rollstuhlfahrer barrierefrei.



Es gibt Qualitätskriterien für **sieben Personengruppen** und für jede Personengruppe ein eigenes **Piktogramm**.

Menschen mit Gehbehinderung



Rollstuhlfahrer



Menschen mit Hörbehinderung



Gehörlose Menschen



Menschen mit Sehbehinderung



Blinde Menschen



Menschen mit kognitiven Beeinträchtigungen

