

# Barriere-Freie Reise-Ziele in Deutschland



Wir sind die AG Barriere-Freie Reise-Ziele in Deutschland.

Wir sind eine Gemeinschaft aus Städten und Urlaubs-Regionen.

Wir setzen uns für ein barriere-freies Reisen in Deutschland ein.

## **Barriere-Frei bedeutet:**

Wenn alle Menschen einen Lebens-Bereich ohne Hilfe nutzen können.

Menschen mit Beeinträchtigungen genauso wie

Menschen ohne Beeinträchtigung.



## **Zum Beispiel:**

- Für Menschen im Rollstuhl muss es Rampen geben.
- Für Menschen mit Lern-Schwierigkeiten muss es Informationen in Leichter Sprache geben.

## **Das ist uns sehr wichtig:**

Alle Menschen sollen Urlaub machen können.

Egal ob sie eine Beeinträchtigung haben oder nicht.

## **Zum Beispiel:**

- In den Bergen oder an einem See.
- In einer Stadt.



Wir machen uns stark für barriere-freie Reise-Angebote.

Besonders für Menschen mit einer körperlichen Beeinträchtigung.

## **Zum Beispiel:**

- Wenn sie nicht mehr laufen können.
- Oder nicht richtig sehen und hören können.

Auch für Menschen mit Lern-Schwierigkeiten

bieten wir Reise-Angebote an.

Und für ältere Menschen und Familien.



## **Diese Reise-Ziele sind barriere-frei:**

### **Eifel**

Die Eifel ist eine Region im Westen von Deutschland.

Dort gibt es einen schönen National-Park.

In der Eifel kann man auch sehr gut  
mit dem Fahrrad fahren.

Oder man kann Wandern gehen.

In der Eifel kann man viel Natur erleben.

Oder Urlaub auf dem Camping-Platz machen.



### **Erfurt**

Erfurt ist die Haupt-Stadt von Thüringen.

Das ist in der Mitte von Deutschland.

Erfurt hat eine sehr schöne Alt-Stadt.

Dort kann man viele Dinge entdecken.



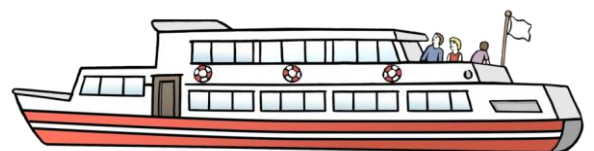
### **Fränkisches Seen-Land**

Das Fränkische Seen-Land ist im Süden von Deutschland.

Man kann dort im Wasser viele Dinge machen.

#### **Zum Beispiel:**

- Baden
- Segeln
- Schiff-Rundfahrten



In der Natur bei den Seen kann man viele Dinge entdecken.

Und man kann dort sehr gut mit dem Fahrrad fahren.

## **Lausitzer Seen-Land**

Das Lausitzer Seen-Land ist im Osten von Deutschland.

Dort entsteht die größte künstliche Wasser-Landschaft in Europa.

Doch schon jetzt kann man sich dort  
am Wasser und auf dem Wasser erholen.



## **Ost-Friesland**

Ost-Friesland ist eine Region im Norden von Deutschland.

Die Landschaft dort ist sehr verschieden.

Es gibt dort Sand-Strände und Parks.

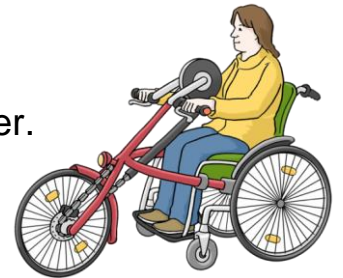
Aber auch Moore können besichtigt werden.

Besuchen sollte man auch das Welt-Naturerbe Watten-See.

Dort kann man sehr gut mit dem Fahrrad fahren.

Oder man macht eine Watt-Wanderung.

Lange Spazier-Gänge am Strand sind auch möglich.



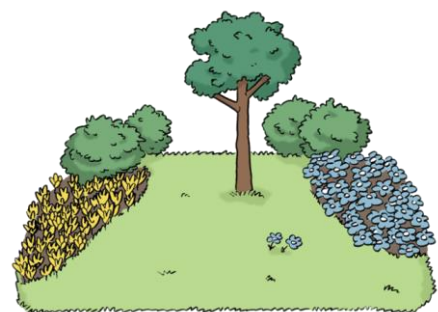
## **Magdeburg**

Magdeburg ist die Haupt-Stadt von Sachsen-Anhalt.

Das ist im Osten von Deutschland.

Magdeburg ist eine sehr alte Stadt.

Dort kann man Vieles  
aus der Vergangenheit entdecken.



## **Rostock und Warnemünde**

Rostock und Warnemünde sind Städte im Norden von Deutschland.

In Rostock gibt es sehr viele Schiffe.

Und man kann das Meer sehen und genießen.

In Warnemünde gibt es einen sehr schönen Strand.

Der Strand ist sehr lang.

In Warnemünde kann man auch sehr gute Fisch-Brötchen essen.

Und man kann dort große Kreuzfahrt-Schiffe sehen.



## **Ruppiner Seen-Land**

Das Ruppiner Seen-Land ist eine Region im Norden von Deutschland.

Dort gibt es sehr viele unterschiedliche Wasser-Stellen.

### **Zum Beispiel:**

- Viele Seen.
- Kleine Kanäle.
- Und einige Flüsse.



Im Ruppiner Seen-Land kann man sehr gut Fahrrad fahren.

Und viele schöne Orte besuchen.

Dort gibt es viele alte Dinge zu entdecken.

## **Sächsische Schweiz**

Die Sächsische Schweiz ist eine Region im Osten von Deutschland.

Dort gibt es ein besonderes Gebirge: das Elbsand-Steingebirge.

In diesem Gebirge gibt es viele barriere-freie Wander-Wege.

Man kann in der Sächsischen Schweiz auch Fahrrad fahren.

Das geht besonders gut auf dem Elbe-Radweg.

Außerdem kann man sich in der Sächsischen Schweiz

viele Burgen und Schlösser anschauen.



## **Der Text in Leichter Sprache ist von:**

Der Text ist erstellt und geprüft vom  
Büro für Leichte Sprache im CJD Erfurt.  
Große Ackerhofsgasse 15  
99084 Erfurt  
Telefon: 03 61 – 65 88 66 87  
leichte-sprache@cjd-erfurt.de  
www.büro-für-leichte-sprache.de



## **Die Bilder sind von:**

© Lebenshilfe für Menschen mit geistiger Behinderung Bremen e.V.,  
Illustrator Stefan Albers, Atelier Fleetinsel, 2013