

## Katholisches Bildungshaus St. Ursula

Trommsdorffstraße 29  
99084 Erfurt

Tel: 0361 60114 0  
Fax: 0361 60114 99

info@bildungshaus-st-ursula.de  
<http://www.bildungshaus-st-ursula.de>

## Informationen für Gäste mit kognitiven Beeinträchtigungen

Die Informationen zur Barrierefreiheit wurden am 21. August 2018 im Rahmen des Systems "Reisen für Alle" erhoben und sind geprüft.

### Fotos zur Einrichtung



Innenhof



Haupteingang

### Parkplatz im Hof



Stellplätze

Es ist ein allgemeiner Parkplatz vorhanden.

Es gibt 2 Stellplatz/-plätze für Menschen mit Behinderung.

Der Stellplatz / die Stellplätze für Menschen mit Behinderung ist / sind nicht gekennzeichnet.

Stellplatzbreite: 350 cm.

Stellplatzlänge: 500 cm.

Entfernung des Stellplatzes für Menschen mit Behinderung zum Eingangsbereich: 50 m.

Anmerkungen für den Gast: Der Parkplatz ist über die Straße Reglermauer zu erreichen.

### Haupteingang



Eingangsbereich  
und Rezeption



Haupteingang mit  
Logo

---

Name und Logo des Betriebes/der Einrichtung sind von außen klar erkennbar.

## Rezeption



Rezeption

---

Der Schalter/Tresen/die Kasse ist von der Eingangstür aus direkt sichtbar.

Anmerkungen für den Gast: Sitzbereich direkt vor der Rezeption

## Speiseraum



Buffet im  
Speisesaal



Speisesaal

---

Sanitärraum vorhanden: [Öffentliches Behinderten WC an der Rezeption](#)

## Zimmer 20



Bett im Zimmer 20

---

Zimmertyp: Einzelzimmer

Eine Visitenkarte mit Anschrift und Telefonnummer des Hotels/der Ferienwohnung liegt im Schlafraum sichtbar aus.

Der Schlafraum und der Zimmerschlüssel/die Zimmerkarte sind weder mit der gleichen Farbmarkierung noch mit bildhaftem Symbol gekennzeichnet.

Der Weg zum Schlafraum ist nicht mit der gleichen Farbmarkierung und/oder bildhaftem Symbol und unterbrechungsfrei gekennzeichnet.

Anmerkungen für den Gast: Es gibt ein weiteres Zimmer in dem das etwas niedrigere Bett von links anfahrbar ist.

## Raum

### Tagungsraum Saal Haus 2

Sanitärraum vorhanden: [Öffentliches Behinderten WC im Haus 2](#)

### Tagungsraum Radegundis Haus 1

Sanitärraum vorhanden: [Öffentliches Behinderten WC an der Rezeption](#)

### Tagungsraum Elisabeth Haus 1

Sanitärraum vorhanden: [Öffentliches Behinderten WC an der Rezeption](#)

Anmerkungen für den Gast: Konferenzraum-Bestuhlung

### Tagungsraum Bonifatius Haus 2

Sanitärraum vorhanden: [Öffentliches Behinderten WC im Haus 2](#)

Anmerkungen für den Gast: Raum mit mobiler Bestuhlung

## Öffentliches WC

### Öffentliches Behinderten WC an der Rezeption

---



Öffentliches WC

---

Die Toilette gehört zu: [Speiseraum](#), [Tagungsraum Radegundis Haus 1](#), [Tagungsraum Elisabeth Haus 1](#)

### Öffentliches Behinderten WC im Haus 2

---



WC im Haus 2

---

Die Toilette gehört zu: [Tagungsraum Saal Haus 2](#), [Tagungsraum Bonifatius Haus 2](#)

Anmerkungen für den Gast: Bei Veranstaltungen mit Rollstuhlfahrern wird die Tür generell geöffnet und man benötigt keinen Schlüssel.

## Alarm/Hilfsmittel

Name des Aufzugs: Aufzug zum Restaurant

Die Bestätigung des Notrufs erfolgt akustisch, z.B. Gegensprechanlage.

Name des Aufzugs: Aufzum im Haus 1

Die Bestätigung des Notrufs erfolgt akustisch, z.B. Gegensprechanlage.

Name des Aufzugs: Aufzug im Haus 2

Die Bestätigung des Notrufs erfolgt akustisch, z.B. Gegensprechanlage.

Es werden Hilfsmittel angeboten.

Andere angebotene Hilfsmittel: Auf Anfrage organisieren wir gern entsprechende Hilfsmittel

Anmerkungen für den Gast: Bitte sprechen Sie uns vor Ihrem Aufenthalt an, wir kümmern uns gern um Ihre Wünsche.

## Mantelbogen visuell taktile Gestaltung

### Weg außen

#### Weg vom Parkplatz zur Rezeption im Haus 1

---



Parkplatz im  
Innenhof

---

Über den Weg sind zu erreichen: [Haus 1 Eingang im Hof mit Parkplatz](#)

Das Ziel des Weges ist nicht in Sichtweite, es gibt kein unterbrechungsfreies Wegeleitsystem und die Wegezeichen sind nicht in ständig sichtbarem Abstand.

#### Weg von der Rezeption zum Haus 2

---



Weg zum Haus 2

---

Über den Weg sind zu erreichen: [Haus 2 Hofeingang](#)

Das Ziel des Weges ist in Sichtweite.

### Aufzug

#### Aufzug im Haus 2

---



Bedienfeld im  
Aufzug Haus 2

---

Die Bedienelemente bzw. die Beschilderung sind weder bildhaft noch (im Falle eines entsprechenden Leitsystems) farblich gekennzeichnet.

## Aufzug zum Speisesaal

---



Aufzug zum  
Speisesaal



Bedienfeld im  
Aufzug zum  
Speisesaal



Aufzug zum  
Speisesaal

---

Die Bedienelemente bzw. die Beschilderung sind weder bildhaft noch (im Falle eines entsprechenden Leitsystems) farblich gekennzeichnet.

## Aufzug im Haus 1

---



Aufzug Haus 1



Bedienfeld im  
Aufzug Haus 1



Aufzug Haus 1

---

Die Bedienelemente bzw. die Beschilderung sind weder bildhaft noch (im Falle eines entsprechenden Leitsystems) farblich gekennzeichnet.

## Flur/Weg/Gang innen

### Weg von der Rezeption zum Haus 1 Tagungsräume & Zimmer

Länge (Flur/Weg/Gang): 50 m

Das Ziel ist in Sichtweite

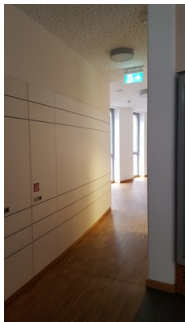
### Weg im Haus 2 zu Zimmern und Tagungsräumen

Länge (Flur/Weg/Gang): 50 m

Das Ziel ist in Sichtweite

### Weg von der Rezeption zum Speiseraum

---



Flur ab Aufzug zum  
Speiseraum

---

Länge (Flur/Weg/Gang): 30 m

Das Ziel ist in Sichtweite