
Mercure Hotel Erfurt Altstadt

Meienbergstr. 26/27
99084 Erfurt

Tel: +49 361 59490
Fax: +49 361 5949100

H5375@accor.com
www.mercure-erfurt.de

Informationen für Menschen mit Hörbehinderung und gehörlose Menschen

Die Informationen zur Barrierefreiheit wurden am 21. Februar 2022 im Rahmen des Systems "Reisen für Alle" erhoben und sind geprüft.

Detailinformationen zu Treppen, Aufzügen / Treppenliften, Rampen, Automaten und speziellen Türen auf dem Weg zu einzelnen Bereichen finden Sie in der entsprechenden Kategorie.

Fotos zur Einrichtung



Außenansicht des
Mercure Hotels Erfurt
Altstadt

Mercure Hotel Erfurt Altstadt

Parkplatz im Hof



Parkplatz im Hof

©René Strobach

Parkplatz im Hof



Parkplatz im Hof

©René Strobach

Es ist ein Parkplatz vorhanden.

Es ist mindestens 1 Parkplatz für Menschen mit Behinderung vorhanden.

Es gibt 2 Stellplatz/-plätze für Menschen mit Behinderung.

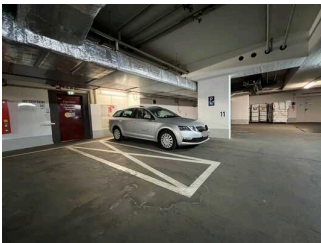
Stellplatzbreite: 350 cm

Stellplatzlänge: 500 cm

Entfernung des Stellplatzes/der Stellplätze für Menschen mit Behinderung zum Eingangsbereich: 10 m

Der Stellplatz / die Stellplätze für Menschen mit Behinderung ist/sind gekennzeichnet.

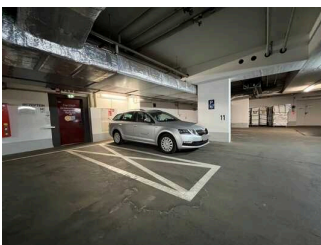
Tiefgarage



Tiefgarage

©René Strobach

Tiefgarage



weiterer Stellplatz in
der Tiefgarage

©René Strobach

Es ist ein Parkplatz vorhanden.

Es ist mindestens 1 Parkplatz für Menschen mit Behinderung vorhanden.

Es gibt 2 Stellplatz/-plätze für Menschen mit Behinderung.

Stellplatzbreite: 450 cm

Stellplatzlänge: 510 cm

Entfernung des Stellplatzes/der Stellplätze für Menschen mit Behinderung zum Eingangsbereich: 50 m

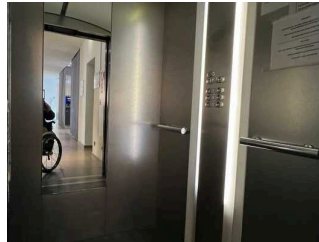
Der Stellplatz / die Stellplätze für Menschen mit Behinderung ist/sind gekennzeichnet.

Aufzug zu den Zimmern und zur Tiefgarage



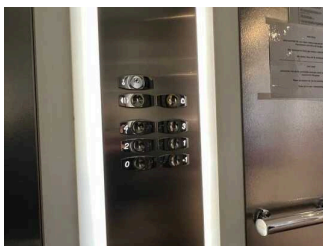
Aufzug zu den Zimmern und zur Tiefgarage

©René Strobach



Aufzug zu den Zimmern und zur Tiefgarage

©René Strobach



Bedienfeld

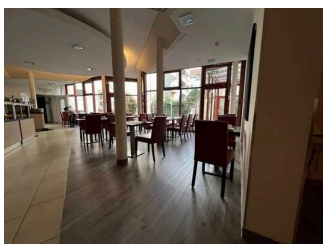
©René Strobach



Blick in den Aufzug

Ein abgehender Notruf im Aufzug wird akustisch bestätigt, z.B. durch eine Gegensprechanlage.

Wintergarten / Frühstücksraum



Wintergarten / Frühstücksraum

©René Strobach

Wintergarten / Frühstücksraum



Tür zum
Frühstücksraum /
Restaurant

©René Strobach



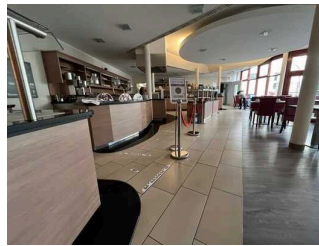
Blick in den
Frühstücksraum

©René Strobach



Tische im
Frühstücksraum /
Restaurant

©René Strobach



Buffettische

©René Strobach

Es gibt Tische mit heller und blendfreier Beleuchtung.

Anzahl: ca. 15 Tisch/Tische

Es sind Tische vorhanden, an denen keine Lampen stehen oder hängen, die das Gesichtsfeld bzw. den Blickkontakt stören.

Anzahl: ca. 15 Tisch/Tische

Es gibt Sitzbereiche mit geringen Umgebungsgeräuschen (z.B. Sitzecke, separater Raum).

Anzahl: ca. 5 Tisch/Tische

Anmerkungen für den Gast: Buffettische haben eine Höhe von 79 cm und 90 cm. Die Speisen werden sichtbar präsentiert. Ein kleiner Bereich im Restaurant ist nur über 3 Stufen erreichbar.

Aufzug

Aufzug zum WC



Aufzug zum WC

©René Strobach

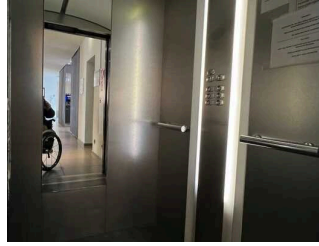
Ein abgehender Notruf im Aufzug wird akustisch bestätigt, z.B. durch eine Gegensprechanlage.

Aufzug zu den Zimmern und zur Tiefgarage



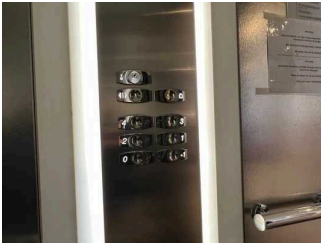
Aufzug zu den Zimmern und zur Tiefgarage

©René Strobach



Aufzug zu den Zimmern und zur Tiefgarage

©René Strobach



Bedienfeld

©René Strobach



Blick in den Aufzug

Ein abgehender Notruf im Aufzug wird akustisch bestätigt, z.B. durch eine Gegensprechanlage.

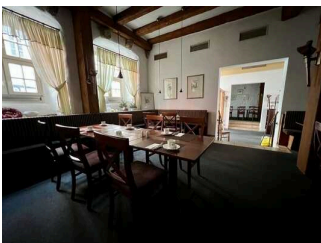
Restaurant "Zum Rebstock"



Restaurant "Zum Rebstock"

GLAM photo+design

Restaurant "Zum Rebstock"



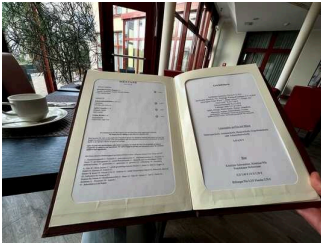
Restaurant "Zum Rebstock" – Gastraum

©René Strobach



Restaurant "Zum Rebstock"

©René Strobach



Blick in die Speisekarte

©René Strobach

Es gibt Tische mit heller und blendfreier Beleuchtung.

Anzahl: ca. 15 Tisch/Tische

Es sind Tische vorhanden, an denen keine Lampen stehen oder hängen, die das Gesichtsfeld bzw. den Blickkontakt stören.

Anzahl: ca. 10 Tisch/Tische

Es gibt Sitzbereiche mit geringen Umgebungsgeräuschen (z.B. Sitzecke, separater Raum).

Anzahl: ca. 6 Tisch/Tische

Aufzug

Aufzug zum WC



Aufzug zum WC

©René Strobach

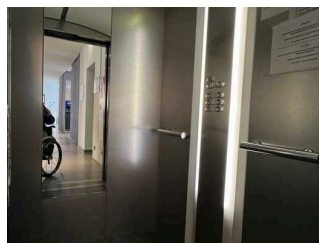
Ein abgehender Notruf im Aufzug wird akustisch bestätigt, z.B. durch eine Gegensprechanlage.

Aufzug zu den Zimmern und zur Tiefgarage



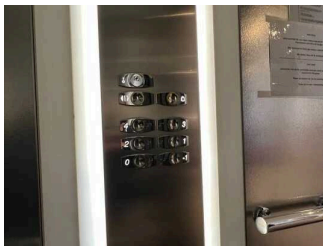
Aufzug zu den Zimmern und zur Tiefgarage

©René Strobach



Aufzug zu den Zimmern und zur Tiefgarage

©René Strobach



Bedienfeld

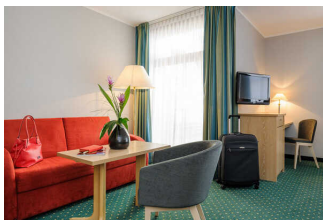
©René Strobach



Blick in den Aufzug

Ein abgehender Notruf im Aufzug wird akustisch bestätigt, z.B. durch eine Gegensprechanlage.

Zimmer 121



Zimmer 121

GLAM photo+design

1. OG: Schlafraum Zimmer 121



Tür zum Zimmer mit
Beschilderung



1. OG: Schlafraum
Zimmer 121

©René Strobach



Blick zum Schrank
und Sitzecke

©René Strobach



Blick zum Bett

©René Strobach

Zimmertyp: Einzelzimmer

Es ist eine Verbindungstür zu einem weiteren Zimmer vorhanden.

Es ist mindestens eine frei verfügbare Steckdose in der Nähe des Bettes vorhanden.

Das Klingeln oder Anklopfen an die Zimmertür wird nicht durch ein Blinksignal angezeigt, welches in allen Räumen wahrgenommen werden kann.

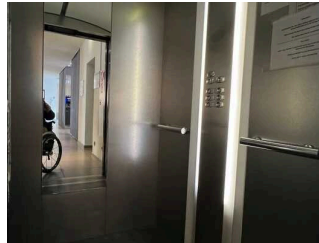
Anmerkungen für den Gast: Aufbettung zum Zweibettzimmer möglich, Alarmknopf am Bett vorhanden.

Aufzug zu den Zimmern und zur Tiefgarage



Aufzug zu den Zimmern und zur Tiefgarage

©René Strobach



Aufzug zu den Zimmern und zur Tiefgarage

©René Strobach



Bedienfeld

©René Strobach



Blick in den Aufzug

Ein abgehender Notruf im Aufzug wird akustisch bestätigt, z.B. durch eine Gegensprechanlage.

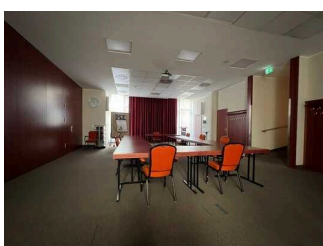
Tagungsraum



Tagungsraum

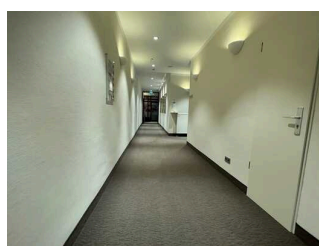
GLAM photo+design

Tagungsräume



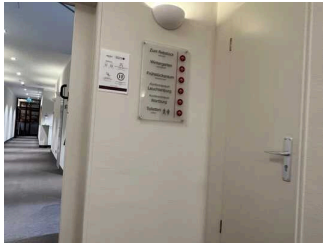
Tagungsräume

©René Strobach



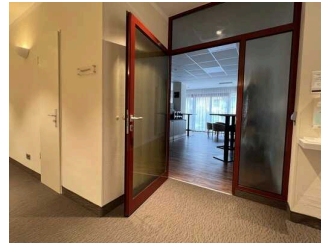
Flur im Tagungsbereich und Beispiel einer Tür zum Tagungsraum

©René Strobach



Beschilderung

©René Strobach

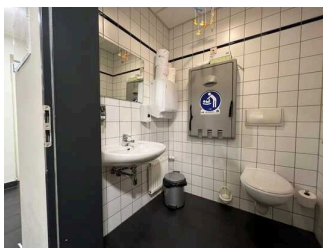


Beispiel Tür zum Tagungsraum

©René Strobach

Anmerkungen für den Gast: Der Zugang zum Raum Wartburg erfolgt über eine Schräge mit 13% Steigung und 3 m Länge, bei der Laufbreite 120 cm. Die anderen Tagungsräume sind eben erreichbar, mit Türbreiten von 90 cm.

UG: Öffentliches WC für Menschen mit Behinderung



Öffentliches WC

©René Strobach

Aufzug

Aufzug zum WC

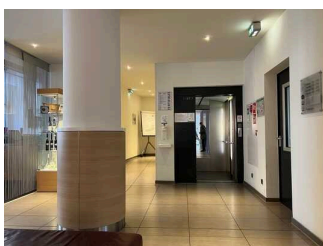


Aufzug zum WC

©René Strobach

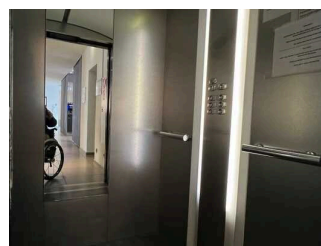
Ein abgehender Notruf im Aufzug wird akustisch bestätigt, z.B. durch eine Gegensprechanlage.

Aufzug zu den Zimmern und zur Tiefgarage



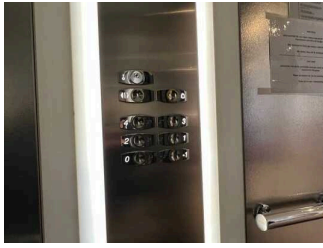
Aufzug zu den Zimmern und zur Tiefgarage

©René Strobach



Aufzug zu den Zimmern und zur Tiefgarage

©René Strobach



Bedienfeld

©René Strobach



Blick in den Aufzug

Ein abgehender Notruf im Aufzug wird akustisch bestätigt, z.B. durch eine Gegensprechanlage.

Hilfsmittel

Alarm / Hilfsmittel

Es gibt einen Alarm.

Es gibt keinen optisch deutlich wahrnehmbaren Alarm.

Aufzug: Aufzug zu den Zimmern

Ein abgehender Notruf im Aufzug wird akustisch bestätigt, z.B. durch eine Gegensprechanlage.

Aufzug: Aufzug ab Tiefgarage, WC zur Rezeption

Ein abgehender Notruf im Aufzug wird akustisch bestätigt, z.B. durch eine Gegensprechanlage.

Ein abgehender Notruf im Aufzug wird akustisch bestätigt, z.B. durch eine Gegensprechanlage.

Es gibt keine induktive Höranlage am Schalter/Tresen/an der Rezeption.

In weiteren (Tagungs-) Räumen ist keine induktive Höranlage vorhanden.

Es werden Hilfsmittel angeboten.

Lesehilfen (Lesebrille, Lupen etc.),

Es wird W-LAN angeboten.