

Kurzbericht



Hotel Am Kaisersaal | ©Sylvia Engel

Hotel Am Kaisersaal

Futterstraße 8
99084 Erfurt

Tel: +49 361 658560
Fax: +49 361 6585666

info@hotel-am-kaisersaal.de
www.hotel-am-kaisersaal.de

Herzlich willkommen!

Wohlfühlhotel mitten in der Altstadt, nur einige Gehminuten von der bekannten Krämerbrücke entfernt. 90 komfortable Hotelzimmer und Appartements, geräumige Familienzimmer mit separatem zweiten Schlafraum für bis zu 6 Personen, 3 Hotelzimmer für Gäste mit Mobilitätseinschränkungen sowie 4 Appartements mit separatem Zugang und Kitchenette. Das Hotel wurde im September 2015 erweitert. Genießen Sie moderne, freundliche, meist klimatisierte Hotelzimmer mit bester technischer Ausstattung.

PRÜFERGEBNIS

für

Hotel Am Kaisersaal

99084 Erfurt, Zertifikats-ID: PA-00126-2023



Dieses Angebot wurde nach den Kriterien
der bundesweiten Kennzeichnung

»Reisen für Alle«

eingestuft und ist berechtigt, im Zeitraum

Februar 2024 – Januar 2027

die Auszeichnung

»Barrierefreiheit geprüft«

sowie die dazu gehörigen Piktogramme zu führen
und vertragsgemäß zu nutzen.



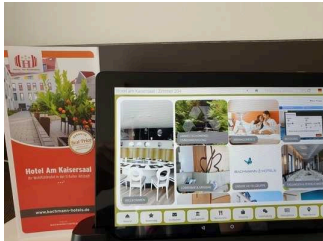
Zimmeransicht

©René Strobach



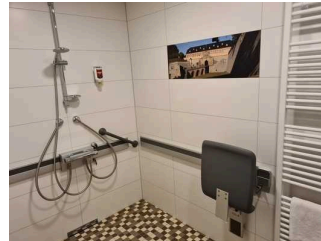
Waschtisch

©René Strobach



Tablet PC in jedem Zimmer

©Sylvia Engel



Duschbereich

©Sylvia Engel



WC im Zimmer

©Sylvia Engel

Überblick

- Direkt im historischen Stadtzentrum von Erfurt, nur wenige Schritte entfernt von der Krämerbrücke, dem Wenigemarkt und dem Fischmarkt mit Rathaus
- In der Nähe Restaurants, Straßencafés und Einkaufsmöglichkeiten
- 90 modern ausgestattete Zimmer
- 3-Sterne Superior-Komfort
- Parkhaus am Hotel

Barrierefreiheit auf einen Blick

- Parkplätze für Menschen mit Behinderung
- stufenloser Zugang zum Gebäude
- Alle weiteren für den Gast nutzbaren Räume und Einrichtungen sind stufenlos erreichbar.
- 83 cm Mindestbreite aller Durchgänge/Türen
- Zimmer und WCs für Menschen mit Behinderung
- Assistenzhunde willkommen

Informationen für Menschen mit Gehbehinderung und Rollstuhlfahrer

Alle prüfrelevanten Bereiche erfüllen die Qualitätskriterien der Kennzeichnung „**Barrierefreiheit geprüft – barrierefrei für Menschen mit Gehbehinderung und teilweise barrierefrei für Rollstuhlfahrer**“.

Einige **Hinweise zur Barrierefreiheit** haben wir nachfolgend zusammengestellt. Detaillierte Angaben finden Sie im Prüfbericht.

- Es gibt vier gekennzeichnete Parkplätze für Menschen mit Behinderung im Parkhaus (Stellplatzgröße: 375 cm x 500 cm).
- Der Weg vom Parkhaus zum Seiteneingang des Hauptgebäudes ist 30 m lang. Er ist leicht begehb- und befahrbar und hat eine maximale Längsneigung von 6 % über eine Strecke von 6 m.
- Das Hauptgebäude ist stufenlos zugänglich über den Seiteneingang.
- Alle für den Gast nutzbaren und erhobenen Räume und Einrichtungen sind stufenlos oder über Aufzüge zugänglich.
- Die Aufzugkabine im Hauptgebäude (Tiefgarage/Rezeption) ist 136 cm x 101 cm groß. Die Aufzugtür ist 83 cm breit.
- Die Aufzugkabine im Seitengebäude (Tiefgarage/Zimmer im Seitengebäude) ist 116 cm x 140 cm groß. Die Aufzugtür ist 100 cm breit.
- Alle für den Gast nutzbaren und erhobenen Türen/Durchgänge sind mindestens 90 cm breit mit Ausnahme der Aufzugtür im Hauptgebäude.
- Die Rezeption ist an der niedrigsten Stelle 75 cm hoch.
- Im Frühstücksrestaurant und in der Bar sind unterfahrbare Tische vorhanden (Maximalhöhe 80 cm, Unterfahrbarekeit in einer Höhe von 67 cm und einer Tiefe von 30 cm).

Zimmer 007 (Doppelzimmer, Seitengebäude)

- Die Bewegungsflächen betragen:
vor wesentlichen Einrichtungsgegenständen (z.B. Schränken) 148 cm x 150 cm;
links neben dem Bett 104 cm x 200 cm; rechts neben dem Bett 145 cm x 200 cm.
- Das Bett ist 62 cm hoch.
- Die Bewegungsflächen im Bad betragen:
vor dem WC und vor dem Waschbecken mindestens 150 cm x 150 cm;
links neben dem WC 30 cm x 71 cm; rechts neben dem WC 93 cm x 71 cm.
- Es sind links und rechts vom WC Haltegriffe vorhanden. Die Haltegriffe sind hochklappbar.
- Das Waschbecken ist unterfahrbar. Der Spiegel ist im Stehen und Sitzen einsehbar.
- Die schwellenlose Dusche ist 150 cm x 150 cm groß. Es ist ein Duschsitz und ein Haltegriff sind vorhanden.
- Es ist kein Alarmauslöser vorhanden.

Zimmer 008 (Doppelzimmer, Seitengebäude)

- Die Bewegungsflächen betragen:

vor wesentlichen Einrichtungsgegenständen (z.B. Schränken) 148 cm x 150 cm;
links neben dem Bett 150 cm x 173 cm; rechts neben dem Bett 96 cm x 173 cm.

- Das Bett ist 62 cm hoch.
- Die Bewegungsflächen im Bad betragen:
vor dem WC und vor dem Waschbecken mindestens 150 cm x 150 cm;
links neben dem WC 90 cm x 71 cm; rechts neben dem WC 36 cm x 71 cm.
- Es sind links und rechts vom WC Haltegriffe vorhanden. Die Haltegriffe sind hochklappbar.
- Das Waschbecken ist unterfahrbar. Der Spiegel ist im Stehen und Sitzen einsehbar.
- Die schwellenlose Dusche ist 150 cm x 150 cm groß. Es ist ein Duschsitz und ein Haltegriff sind vorhanden.
- Es ist kein Alarmauslöser vorhanden.

Zimmer 009 (Doppelzimmer, Seitengebäude)

- Die Bewegungsflächen betragen:
vor wesentlichen Einrichtungsgegenständen (z.B. Schränken) 148 cm x 150 cm;
links neben dem Bett 95 cm x 200 cm; rechts neben dem Bett 150 cm x 200 cm.
- Das Bett ist 62 cm hoch.
- Die Bewegungsflächen im Bad betragen:
vor dem WC und vor dem Waschbecken mindestens 150 cm x 150 cm;
links neben dem WC 30 cm x 71 cm; rechts neben dem WC 93 cm x 71 cm.
- Es sind links und rechts vom WC Haltegriffe vorhanden. Die Haltegriffe sind hochklappbar.
- Das Waschbecken ist unterfahrbar. Der Spiegel ist im Stehen und Sitzen einsehbar.
- Die schwellenlose Dusche ist 150 cm x 150 cm groß. Es ist ein Duschsitz und ein Haltegriff sind vorhanden.
- Es ist kein Alarmauslöser vorhanden.

Öffentliches WC für Menschen mit Behinderung (Seitengebäude, Untergeschoss)

- Die Bewegungsflächen betragen:
vor dem Waschbecken und dem WC 185 cm x 128 cm;
links neben dem WC 27 cm x 71 cm; rechts neben dem WC 100 cm x 71 cm.
- Es sind links und rechts vom WC Haltegriffe vorhanden. Die Haltegriffe sind hochklappbar.
- Das Waschbecken ist eingeschränkt unterfahrbar.
- Es ist ein Alarmauslöser vorhanden.

Informationen für Menschen mit Hörbehinderung und gehörlose Menschen

Einige **Hinweise zur Barrierefreiheit** haben wir nachfolgend zusammengestellt. Detaillierte Angaben finden Sie im Prüfbericht.

- Es gibt keinen optisch deutlich wahrnehmbaren Alarm.
- Es gibt keine induktive Höranlage.
- Ein abgehender Notruf in den Aufzügen wird nicht optisch bestätigt. Alternativ sind Treppen vorhanden.
- Im Frühstücksrestaurant und in der Bar sind Tische mit heller und blendfreier Beleuchtung vorhanden, an denen keine Lampen stehen oder hängen, die das Gesichtsfeld bzw. den Blickkontakt stören.
- Es gibt einen Sitzbereich mit geringen Umgebungsgläuschen (z.B. Sitzecke, separater Raum).
- In den erhobenen Zimmern (007, 008, 009) ist mindestens eine frei verfügbare Steckdose in der Nähe des Bettes vorhanden.
- Es wird W-LAN angeboten.

Informationen für Menschen mit Sehbehinderung und blinde Menschen

Einige **Hinweise zur Barrierefreiheit** haben wir nachfolgend zusammengestellt. Detaillierte Angaben finden Sie im Prüfbericht.

- Assistenzhunde dürfen in alle relevanten Bereiche/Räume mitgebracht werden.
- Alle erhobenen und für den Gast nutzbaren Bereiche sind gut, d.h. hell und blendfrei, ausgeleuchtet.
- Die Beschilderung ist in gut lesbarer und kontrastreicher Schrift gestaltet.
- Es gibt Glastüren ohne Sicherheitsmarkierungen.
- Ein abgehender Notruf in den Aufzügen wird akustisch bestätigt. Die Halteposition wird nicht durch Sprache angesagt.
- Treppen sind nicht visuell kontrastreich gestaltet. Treppen haben einseitig Handläufe.
- Informationen sind nicht in Braille- oder Prismenschrift verfügbar.
- Angebotene Hilfsmittel: Lesehilfen (Lesebrillen, Lupen)

Informationen für Gäste mit kognitiven Beeinträchtigungen

Alle prüfrelevanten Bereiche erfüllen die Qualitätskriterien der Kennzeichnung „**Barrierefreiheit geprüft – barrierefrei für Menschen mit kognitiven Beeinträchtigungen**“.

Einige **Hinweise zur Barrierefreiheit** haben wir nachfolgend zusammengestellt. Detaillierte Angaben finden Sie im Prüfbericht.

- Name bzw. Logo des Hotels sind von außen klar erkennbar.
- Die Ziele der Wege sind in Sichtweite oder es sind Wegezeichen in ständig sichtbarem Abstand vorhanden.
- Von der Rezeption zu den Familienzimmern gibt es ein Leitsystem mit Bildern.
- Die Speisen im Frühstücksrestaurant werden sichtbar präsentiert (Buffet, Theke).
- Es gibt keine Informationen in Leichter Sprache.

Informationen für Allergiker und Menschen mit Lebensmittelunverträglichkeiten

Einige **Hinweise für Allergiker** haben wir nachfolgend zusammengestellt.

Tierhaar

- In einem Zimmer sind Assistenzhunde erlaubt. Ansonsten ist das Haus haustierfrei.

Hausstaub

- Kurzfloriger Teppich in zugänglichen Bereichen, der täglich gesaugt wird. Glatter Boden in zugänglichen Bereichen, der täglich feucht gewischt wird.
- Allergenundurchlässige Schutzbezüge (Encastings) für Matratzen, Bettdecken und Kopfkissen vorhanden.
- Allergikergerechte Bettdecken und Kopfkissen ohne Daunen vorhanden.

Nahrungsmittelunverträglichkeiten

- Informationen für Allergiker und Gäste mit speziellem Ernährungsbedarf (z.B. Restaurants, Reformhäuser) vorhanden.
- Angaben zu den Inhaltsstoffen der verwendeten Nahrungsmittel (auch auf Anfrage).
- Von Geschmacksverstärkern freie, von Hauptallergenen freie, Biokost, Gluten-, Fruktosefreie, Laktosefreie, vegetarische und vegane Kost: auf Wunsch.

Bequem unterwegs für alle Generationen

Einige **Hinweise zur Barrierefreiheit** haben wir nachfolgend zusammengestellt. Detaillierte Angaben finden Sie im Prüfbericht.

- Parkplätze in der Tiefgarage vorhanden.
- Der Weg vom Parkhaus zum Seiteneingang des Hauptgebäudes ist 30 m lang. Er ist leicht begeh- und befahrbar und hat eine maximale Längsneigung von 6 % über eine Strecke von 6 m.
- Name bzw. Logo des Hotels sind von außen klar erkennbar.
- Das Hauptgebäude ist stufenlos zugänglich über den Seiteneingang.
- Alle für den Gast nutzbaren und erhobenen Räume und Einrichtungen sind stufenlos oder über Aufzüge zugänglich.
- Die Aufzugkabine im Hauptgebäude (Tiefgarage/Rezeption) ist 136 cm x 101 cm groß. Die Aufzugtür ist 83 cm breit.
- Die Aufzugkabine im Seitengebäude (Tiefgarage/Zimmer im Seitengebäude) ist 116 cm x 140 cm groß. Die Aufzugtür ist 100 cm breit.
- Ein abgehender Notruf in den Aufzügen wird akustisch bestätigt. Alternativ sind Treppen vorhanden. Treppen sind nicht visuell kontrastreich gestaltet. Treppen haben einseitig Handläufe.
- Alle für den Gast nutzbaren und erhobenen Türen/Durchgänge sind mindestens 90 cm breit mit Ausnahme der Aufzugtür im Hauptgebäude.
- Es gibt Glastüren ohne Sicherheitsmarkierungen.
- Alle erhobenen und für den Gast nutzbaren Bereiche sind gut, d.h. hell und blendfrei, ausgeleuchtet.
- Es gibt keinen optisch deutlich wahrnehmbaren Alarm.
- Im Frühstücksrestaurant und in der Bar sind Tische mit heller und blendfreier Beleuchtung vorhanden.
- Es gibt einen Sitzbereich mit geringen Umgebungsgerauschen (z.B. Sitzecke, separater Raum).
- In den Zimmern ist mindestens eine frei verfügbare Steckdose in der Nähe des Bettes vorhanden.
- Es wird W-LAN angeboten.
- Die Beschilderung ist in gut lesbarer und kontrastreicher Schrift gestaltet. Von der Rezeption zu den Familienzimmern gibt es ein Leitsystem mit Bildern.
- Angebotene Hilfsmittel: Lesehilfen (Lesebrillen, Lupen)
- Möglichkeit, Medikamente kühl zu lagern.
- Möglichkeit, Speisen dem Bedarf entsprechend individuell nach Menge zusammenzustellen.
- Zwischenmahlzeiten auch außerhalb der vorgesehenen Essenszeiten.

Zimmer 007 (Doppelzimmer, Seitengebäude)

- Die Bewegungsflächen betragen: vor wesentlichen Einrichtungsgegenständen (z.B. Schränken) 148 cm x 150 cm; links neben dem Bett 104 cm x 200 cm; rechts neben dem Bett 145 cm x 200 cm.

- Das Bett ist 62 cm hoch.
- Die Bewegungsflächen im Bad betragen: vor dem WC und vor dem Waschbecken mindestens 150 cm x 150 cm; links neben dem WC 30 cm x 71 cm; rechts neben dem WC 93 cm x 71 cm.
- Es sind links und rechts vom WC Haltegriffe vorhanden. Die Haltegriffe sind hochklappbar.
- Die schwellenlose Dusche ist 150 cm x 150 cm groß. Es ist ein Duschsitz und ein Haltegriff sind vorhanden.
- Es ist kein Alarmauslöser vorhanden.

Zimmer 008 (Doppelzimmer, Seitengebäude)

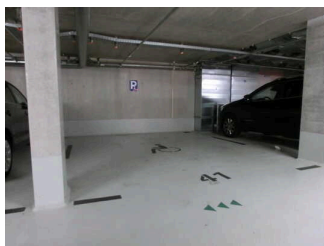
- Die Bewegungsflächen betragen: vor wesentlichen Einrichtungsgegenständen (z.B. Schränken) 148 cm x 150 cm; links neben dem Bett 150 cm x 173 cm; rechts neben dem Bett 96 cm x 173 cm.
- Das Bett ist 62 cm hoch.
- Die Bewegungsflächen im Bad betragen: vor dem WC und vor dem Waschbecken mindestens 150 cm x 150 cm; links neben dem WC 90 cm x 71 cm; rechts neben dem WC 36 cm x 71 cm.
- Es sind links und rechts vom WC Haltegriffe vorhanden. Die Haltegriffe sind hochklappbar.
- Die schwellenlose Dusche ist 150 cm x 150 cm groß. Es ist ein Duschsitz und ein Haltegriff sind vorhanden.
- Es ist kein Alarmauslöser vorhanden.

Zimmer 009 (Doppelzimmer, Seitengebäude)

- Die Bewegungsflächen betragen: vor wesentlichen Einrichtungsgegenständen (z.B. Schränken) 148 cm x 150 cm; links neben dem Bett 95 cm x 200 cm; rechts neben dem Bett 150 cm x 200 cm.
- Das Bett ist 62 cm hoch.
- Die Bewegungsflächen im Bad betragen: vor dem WC und vor dem Waschbecken mindestens 150 cm x 150 cm; links neben dem WC 30 cm x 71 cm; rechts neben dem WC 93 cm x 71 cm.
- Es sind links und rechts vom WC Haltegriffe vorhanden. Die Haltegriffe sind hochklappbar.
- Die schwellenlose Dusche ist 150 cm x 150 cm groß. Es ist ein Duschsitz und ein Haltegriff sind vorhanden.
- Es ist kein Alarmauslöser vorhanden.

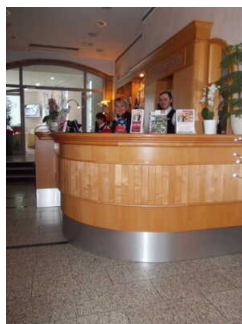
Bildergalerie

Wir haben für Sie einige Fotos aus dem Betrieb / Angebot zusammengestellt. In den Detailberichten finden Sie weitere Fotos.



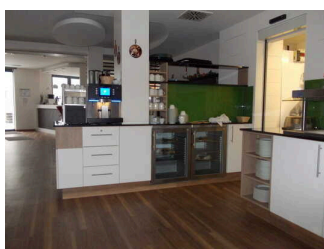
**Tiefgarage 1.
Untergeschoss**

©Sylvia Engel



Rezeption

©René Strobach



Frühstücksraum

©René Strobach



Beschilderung

©Sylvia Engel

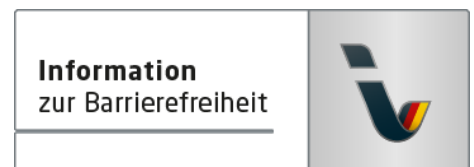
Informationen zum Kennzeichnungssystem „Reisen für Alle“

Alle nach „Reisen für Alle“ **zertifizierten Betriebe und Orte** erfüllen folgende Kriterien:

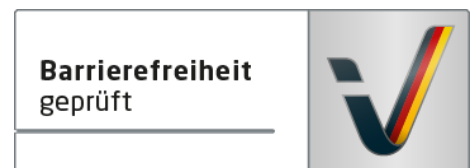
- Die Daten und Angaben zur Barrierefreiheit wurden von **externen, speziell geschulten Erhebern** vor Ort erhoben und geprüft. Es handelt sich um keine Selbsteinschätzung.
- Die Daten zur Barrierefreiheit liegen **im Detail** vor und können von Gästen eingesehen werden.
- Mindestens ein Mitarbeiter hat an einer **Schulung** zum Thema „**Barrierefreiheit als Komfort- und Qualitätsmerkmal**“ teilgenommen.

Die Kennzeichnung – Erläuterung der Logos und Piktogramme

Das Kennzeichen „**Information zur Barrierefreiheit**“ signalisiert, dass detaillierte und geprüfte Informationen zur Barrierefreiheit für alle Personengruppen vorliegen.



Das Kennzeichen „**Barrierefreiheit geprüft**“ basiert auf „Information zur Barrierefreiheit“ und bedeutet, dass zusätzlich die Qualitätskriterien für bestimmte Personengruppen teilweise oder vollständig erfüllt sind.



Die Kennzeichnung „**Barrierefreiheit geprüft**“ liegt in zwei Qualitätsstufen vor:

„**Barrierefreiheit geprüft: teilweise barrierefrei**“.

Die Qualitätskriterien sind für die dargestellte Personengruppe der Rollstuhlfahrer teilweise erfüllt, d. h. das Angebot ist für Rollstuhlfahrer teilweise barrierefrei. Das „i“ im Piktogramm signalisiert, dass man noch einmal genauer nachlesen sollte, ob das Angebot den eigenen Ansprüchen genügt.



„**Barrierefreiheit geprüft: barrierefrei**“.

Die Qualitätskriterien sind für die dargestellte Personengruppe der Rollstuhlfahrer erfüllt, d. h. das Angebot ist für Rollstuhlfahrer barrierefrei.



Es gibt Qualitätskriterien für **sieben Personengruppen** und für jede Personengruppe ein eigenes **Piktogramm**.

Menschen mit Gehbehinderung



Rollstuhlfahrer



Menschen mit Hörbehinderung



Gehörlose Menschen



Menschen mit Sehbehinderung



Blinde Menschen



Menschen mit kognitiven Beeinträchtigungen

