

Angermuseum Erfurt

Anger 18
99084 Erfurt

Tel: +49 361 6551650
Fax: +49 361 6551659

kunstmuseen@erfurt.de
www.kunstmuseen.erfurt.de

Bequem unterwegs für alle Generationen

Die Informationen zur Barrierefreiheit wurden am 29. September 2025 erhoben und sind geprüft.

Detailinformationen zu Treppen, Aufzügen / Treppenliften, Rampen, Automaten und speziellen Türen auf dem Weg zu einzelnen Bereichen finden Sie in der entsprechenden Kategorie.

Fotos zur Einrichtung



Angermuseum Erfurt

©Norman Hera



Angermuseum Erfurt

©Norman Hera



Angermuseum Erfurt

©Norman Hera



Angermuseum Erfurt

©Stadtverwaltung Erfurt



Angermuseum Erfurt

©Stadtverwaltung Erfurt

Parkplatz



Parkplatz

©René Strobach

Parkplatz Hirschlachufer

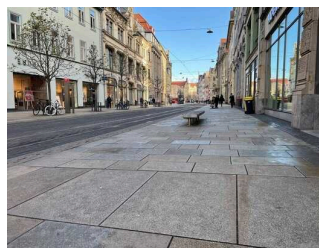
Es ist ein Parkplatz vorhanden.

Weg vom Parkplatz Hirschlachufer zum Eingang



Weg durch die
Keilhauergasse

©René Strobach



Weg durch den Anger

©René Strobach



Eingang
Angermuseum

©René Strobach

Länge des Weges: 200 m

Der Weg ist von der Oberflächenbeschaffenheit her erschütterungsarm und leicht begeh- und befahrbar (z.B. Asphalt, engfugige Platten, etc.).

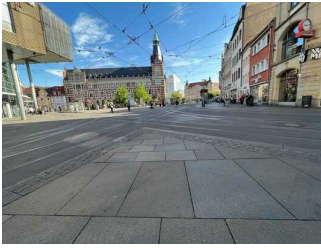
Maximale Längsneigung des Weges: 2 %

Maximale Längsneigung über eine Strecke von 6 m.

Es sind keine Sitzgelegenheiten vorhanden.

Weder ist das Ziel des Weges in Sichtweite, noch gibt es ein unterbrechungsfreies Wegeleitsystem oder Wegezeichen in sichtbarem Abstand. Es sind Wegezeichen in sichtbarem Abstand vorhanden.

Straßenbahnhaltestelle Anger



Straßenbahnhaltestelle
Anger

©René Strobach

Anger Straßenbahnhaltestelle – alle Linien



Anger
Straßenbahnhaltestelle
mit hohen Borden

©René Strobach



Anger
Straßenbahnhaltestelle
– Informationssystem

©René Strobach



Anger
Straßenbahnhaltestelle
– Wartehalle und
Blindenleitsystem

©René Strobach

Entfernung der Haltestelle zum Eingang: 40 m

Sitzgelegenheiten vorhanden.

Schriftliche Haltestelleninformationen vorhanden.

Akustische Haltestelleninformationen vorhanden.

Weg von der Straßenbahnhaltestelle Anger zum Eingang



Weg von der
Straßenbahnhaltestelle
Anger zum Eingang

©René Strobach



Weg von der
Straßenbahnhaltestelle
Anger zum Eingang

©René Strobach

Länge des Weges: 40 m

Der Weg ist von der Oberflächenbeschaffenheit her erschütterungsarm und leicht begeh- und befahrbar (z.B. Asphalt, engfugige Platten, etc.).

Maximale Längsneigung des Weges: 0 %

Maximale Längsneigung über eine Strecke von 0 m.

Es sind Sitzgelegenheiten vorhanden.

Das Ziel des Weges ist in Sichtweite.

Eingang Angermuseum



Eingang
Angermuseum

©René Strobach

Eingang Angermuseum



Eingang
Angermuseum

©René Strobach

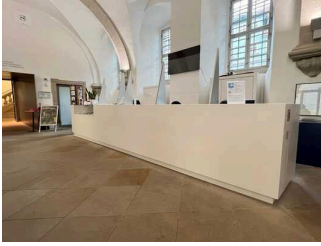
Eingangstür

Die Tür wird ohne eigenen Kraftaufwand (Drücker, Lichtschranke, Bewegungsmelder etc.) geöffnet.

Die Tür bzw. der Türrahmen ist visuell kontrastreich zur Umgebung abgesetzt.

Höhe der Türschwelle: 0 cm

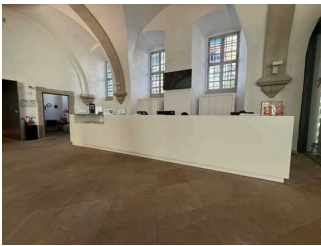
Information und Kasse



Information und Kasse

©René Strobach

Kasse und Information



Kasse und Information

©René Strobach

Der Schalter/Tresen/die Kasse ist an der höchsten Stelle 111 cm hoch.

Der Schalter/Tresen/die Kasse ist an der niedrigsten Stelle 92 cm hoch.

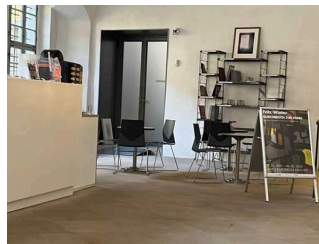
Es ist eine andere, gleichwertige Kommunikationsmöglichkeit im Sitzen vorhanden.

Foyer



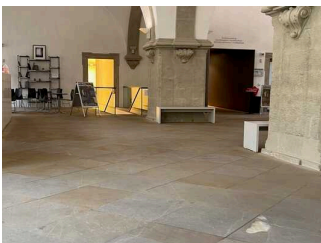
Foyer

©Sylvia Engel



Foyer mit Sitzecke

©René Strobach



Foyer

©René Strobach

BREITE des Raums: 400 m

TIEFE des Raums: 10 m

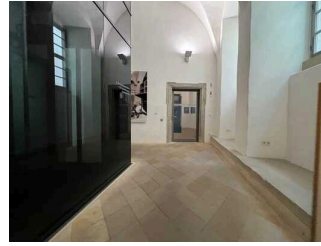
Es sind Sitzgelegenheiten vorhanden.

Weg ab Kasse zum Aufzug



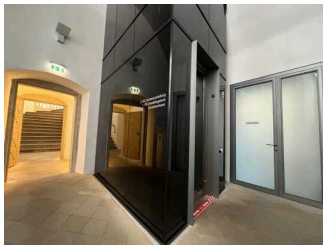
Durchgang zur Ausstellung

©René Strobach



Weg ab Kasse zum Aufzug

©René Strobach



Vor dem Aufzug

©René Strobach



Weg ab Kasse zum Aufzug mit Durchgang

©Sylvia Engel

Mindestbreite des Flurs/Weges/Ganges: 145 cm

Es gibt ein unterbrechungsfreies Wegeleitsystem.

Ausstellungsräume



Ausstellungsräume

©René Strobach

Ausstellungsraum/weitläufiger Raum

Mittelalter I und II Erdgeschoss



Tür zur Ausstellung Mittelalter I und II Erdgeschoss

©Sylvia Engel



Mittelalter I und II Erdgeschoss

©René Strobach



Mittelalter I und II Erdgeschoss

©René Strobach



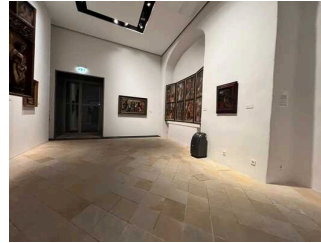
Exponate in der Ausstellung Mittelalter I und II Erdgeschoss

©Sylvia Engel



Mittelalter I und II Erdgeschoss

©René Strobach



Mittelalter I und II Erdgeschoss

©René Strobach

Tür zum Ausstellungsraum

Die Tür wird ohne eigenen Kraftaufwand (Drücker, Lichtschranke, Bewegungsmelder etc.) geöffnet.

Die Tür bzw. der Türrahmen ist visuell kontrastreich zur Umgebung abgesetzt.

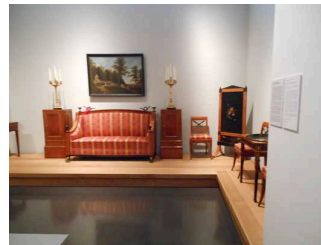
Höhe der Türschwelle: 0 cm

Junkersandzimmer 1.Etage



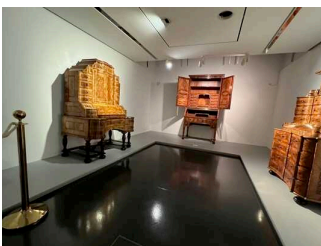
Tür Junkersandzimmer 1.Etage

©Sylvia Engel



Historische Möbel im Junkersandzimmer 1.Etage

©Sylvia Engel



Junkersandzimmer 1.Etage

©René Strobach

Tür zum Ausstellungsraum

Die Tür wird mit eigenem Kraftaufwand geöffnet.

Die Tür bzw. der Türrahmen ist visuell kontrastreich zur Umgebung abgesetzt.

Höhe der Türschwelle: 0 cm

Kunsthandwerk 1.Etage



Tür zur Ausstellung
Kunsthandwerk
1.Etage

©René Strobach



Ausstellung
Kunsthandwerk mit
Vitrinen

©René Strobach

Tür zum Ausstellungsraum

Die Tür wird mit eigenem Kraftaufwand geöffnet.

Die Tür bzw. der Türrahmen ist visuell kontrastreich zur Umgebung abgesetzt.

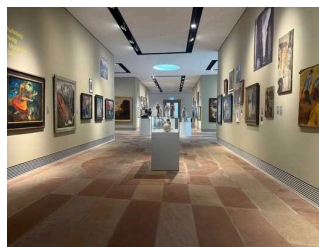
Höhe der Türschwelle: 0 cm

Gemäldegalerie 1.Etage



Tür zur
Gemäldegalerie
1.Etage

©Sylvia Engel



Weg durch die
Gemäldegalerie
1.Etage

©René Strobach



Gemäldegalerie
1.Etage

©René Strobach



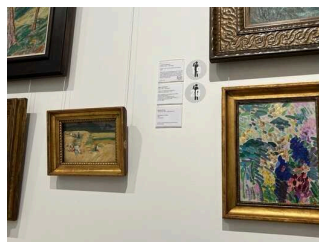
Sitzbank in der
Ausstellung
Gemäldegalerie
1.Etage

©Sylvia Engel



Bilderhängung in
der Gemäldegalerie
1.Etage

©Sylvia Engel



Beschilderung in
der Gemäldegalerie
1.Etage

©René Strobach

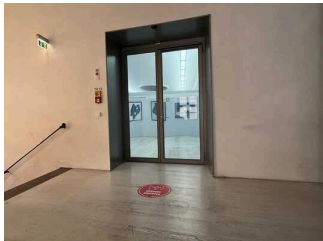
Tür zum Ausstellungsraum

Die Tür wird ohne eigenen Kraftaufwand (Drücker, Lichtschranke, Bewegungsmelder etc.) geöffnet.

Die Tür bzw. der Türrahmen ist visuell kontrastreich zur Umgebung abgesetzt.

Höhe der Türschwelle: 0 cm

Sonderausstellung 2.Etage



Sonderausstellung
2.Etage

©René Strobach



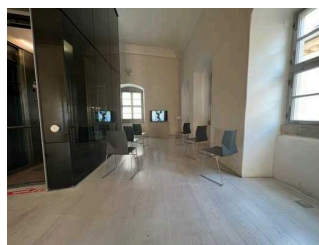
Weg durch die
Sonderausstellung

©René Strobach



Sonderausstellung
2.Etage –
Beschilderung

©René Strobach



Video zur
Sonderausstellung
2.Etage

©René Strobach

Tür zum Ausstellungsraum

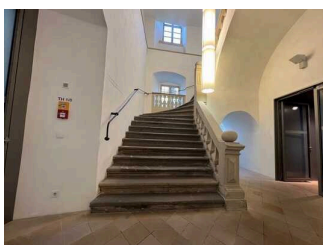
Die Tür wird mit eigenem Kraftaufwand geöffnet.

Die Tür bzw. der Türrahmen ist visuell kontrastreich zur Umgebung abgesetzt.

Höhe der Türschwelle: 0 cm

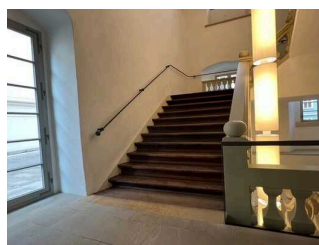
Anmerkungen für den Gast: Die Sonderausstellungen wechseln in regelmäßigen abständen.

Historische Treppe zu allen Etagen



Historische Treppe
mit Stein­stufen –
Blick vom EG

©René Strobach



Historische mit
Holz­stufen – Blick
vom 1.OG

©René Strobach



Historische Treppe –
2.OG

©René Strobach

Vorhandene Schwellen/Stufen: 61

Höhe der Schwellen/Stufen: 19 cm

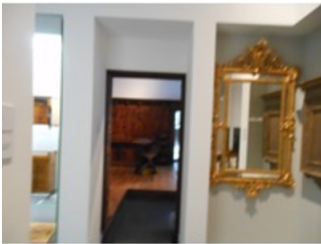
Die Treppe hat keine geraden Läufe.

Die Treppe hat beidseitige Handläufe.

Die Treppe ist hell und blendfrei ausgeleuchtet.

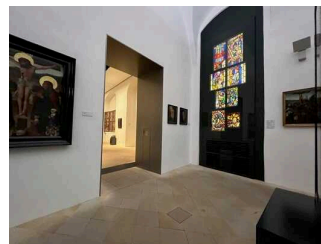
Anmerkungen für den Gast: Die Treppe besteht zum einen Teil aus Holz und zum anderen Teil aus Stein.

Rundweg durch die Ausstellungsräume



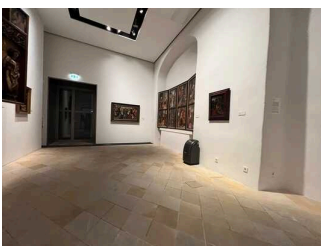
Kleinsten Durchgang
im Rundweg durch die
Ausstellungsräume

©Sylvia Engel



Rundweg durch die
Ausstellungsräume

©René Strobach



Rundweg durch die
Ausstellungsräume

©René Strobach



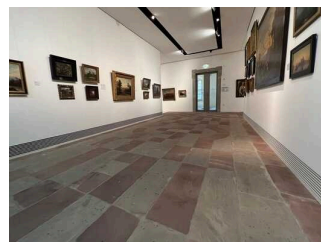
Rundweg durch die
Ausstellungsräume

©René Strobach



Rundweg durch die
Ausstellungsräume

©René Strobach



Rundweg durch die
Ausstellungsräume

©René Strobach



Rundweg durch die Ausstellungsräume

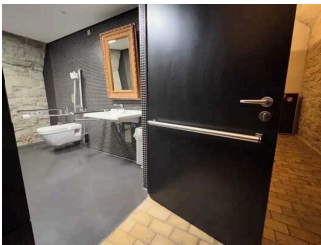
©René Strobach

Mindestbreite des Flurs/Weges/Ganges: 145 cm

Das Ziel des Weges ist in Sichtweite.

Anmerkungen für den Gast: Der schmalste Durchgang hat eine Breite von 83 cm; dieser kann jedoch umgangen werden

WC im Untergeschoss



WC im Untergeschoss

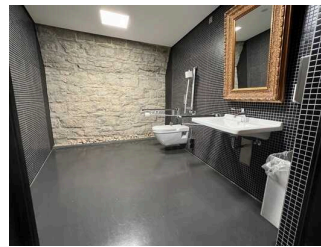
©René Strobach

WC im Untergeschoss



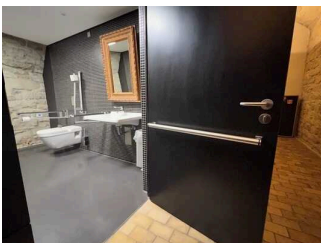
Tür zum WC

©René Strobach



Blick zum Spiegel und WC

©René Strobach



WC im Untergeschoss

©René Strobach



WC-Tür im Untergeschoss

©Sylvia Engel



WC im Untergeschoss

©Sylvia Engel

Tür zum öffentlichen WC

Die Tür wird mit eigenem Kraftaufwand geöffnet.

Die Tür bzw. der Türrahmen ist nicht visuell kontrastreich zur Umgebung abgesetzt.

Höhe der Türschwelle: 0,5 cm

WC

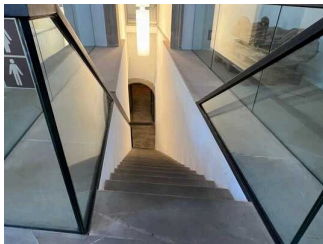
Es ist ein Unisex-WC vorhanden.

Es ist ein WC für Menschen mit Behinderung vorhanden.

Waschbecken

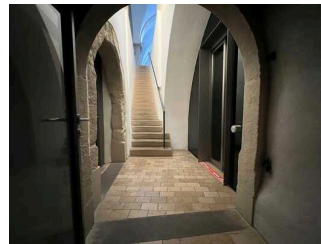
Anmerkungen für den Gast: Zuziehstange an der WC-Tür in Höhe von 86 cm vorhanden

Treppe zum WC



Treppe zum WC – Blick vom EG

©René Strobach



Treppe zum WC – Blick vom Untergeschoss

©René Strobach

Vorhandene Schwellen/Stufen: 25

Höhe der Schwellen/Stufen: 18 cm

Die Treppe hat gerade Läufe.

Die Treppe hat einen einseitigen Handlauf.

Die Treppe ist hell und blendfrei ausgeleuchtet.

Weg zum WC



Weg ab Aufzug zum
WC mit Durchgang

©Sylvia Engel



Weg zum WC

©René Strobach

Mindestbreite des Flurs/Weges/Ganges: 153 cm

Das Ziel des Weges ist in Sichtweite.

Anmerkungen für den Gast: Die Durchgangstür ist offen zu den Öffnungszeiten

Alarm / Hilfsmittel

Alarm/Hilfsmittel

Es gibt einen Alarm.

Es gibt keinen optisch deutlich wahrnehmbaren Alarm.

Es werden Hilfsmittel angeboten.

Andere Hilfsmittel,

Anmerkungen für den Gast: Audio-Guide mit Informationen für Kinder / Kinderführung

Führung

Führung

Die Gästeführer sind so ausgebildet, dass Menschen mit Gehbehinderung an jeder Führung teilnehmen können.

Die gesamte Route der Führung ist für Rollstuhlfahrer stufenlos befahrbar.

Anmerkungen für den Gast: Audio-Guide mit Informationen für Kinder / Kinderführung