

Theater Erfurt

Theaterplatz 1
99084 Erfurt

Tel: +49 361 2233155
Fax: +49 361 2233167

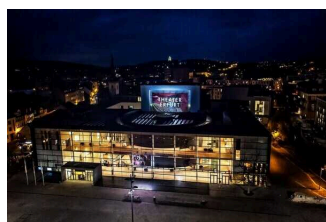
service@theater-erfurt.de
www.theater-erfurt.de

Bequem unterwegs für alle Generationen

Die Informationen zur Barrierefreiheit wurden am 8. September 2025 erhoben und sind geprüft.

Detailinformationen zu Treppen, Aufzügen / Treppenliften, Rampen, Automaten und speziellen Türen auf dem Weg zu einzelnen Bereichen finden Sie in der entsprechenden Kategorie.

Fotos zur Einrichtung



Theater Erfurt

©Lutz Edelhoff | Theater
Erfurt



Theater Erfurt

©Lutz Edelhoff | Theater
Erfurt



Theater Erfurt

©Lutz Edelhoff | Theater
Erfurt

Parkplatz



Parkplatz für
Menschen mit
Behinderung

Parkplatz



Parkplatz

©René Strobach



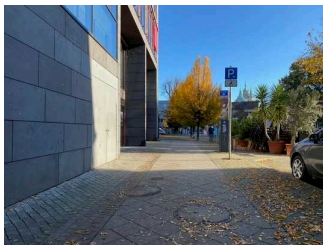
Parkplatz

©René Strobach

Es ist ein Parkplatz vorhanden.

Weg außen

Weg zum Theater



Weg zum Theater

©René Strobach



Weg zum Theater –
vor dem Theater

©René Strobach

Länge des Weges: 30 m

Der Weg ist von der Oberflächenbeschaffenheit her erschütterungsarm und leicht begeh- und befahrbar (z.B. Asphalt, engfugige Platten, etc.).

Maximale Längsneigung des Weges: 5 %

Maximale Längsneigung über eine Strecke von 6 m.

Es sind keine Sitzgelegenheiten vorhanden.

Das Ziel des Weges ist in Sichtweite.

Weg zur Theaterkasse



Weg zur Theaterkasse

©René Strobach



Weg zur Theaterkasse

©René Strobach



Außenbereich zur Theaterkasse

©René Strobach

Länge des Weges: 20 m

Der Weg ist von der Oberflächenbeschaffenheit her erschütterungsarm und leicht begehb- und befahrbar (z.B. Asphalt, engfugige Platten, etc.).

Maximale Längsneigung des Weges: 0 %

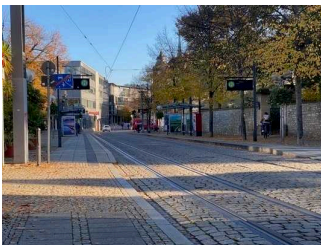
Maximale Längsneigung über eine Strecke von 0 m.

Es sind keine Sitzgelegenheiten vorhanden.

Das Ziel des Weges ist in Sichtweite.

Anmerkungen für den Gast: Shop und Theaterkasse befinden sich links neben dem Haupteingang in Höhe der Parkplätze für Menschen mit Behinderung.

Straßenbahnhaltestelle Linie 2 THEATERPLATZ



Straßenbahnhaltestelle Linie 2 THEATERPLATZ

©René Strobach

Straßenbahnhaltestelle THEATERPLATZ



Straßenbahnhaltestelle THEATERPLATZ

©René Strobach



Straßenbahnhaltestelle THEATERPLATZ

©René Strobach

Es gibt eine Haltestelle des öffentlichen Personennahverkehrs (ÖPNV) in max. 100m Entfernung vom Eingang/Zugang.

Es sind Sitzgelegenheiten vorhanden.

Schriftliche Haltestelleninformationen sind vorhanden.

Akustische Haltestelleninformationen sind vorhanden.

Weg zum Theater



Weg zum Theater

©René Strobach



Weg zum Theater –
vor dem Theater

©René Strobach

Länge des Weges: 30 m

Der Weg ist von der Oberflächenbeschaffenheit her erschütterungsarm und leicht begeh- und befahrbar (z.B. Asphalt, engfugige Platten, etc.).

Maximale Längsneigung des Weges: 5 %

Maximale Längsneigung über eine Strecke von 6 m.

Es sind keine Sitzgelegenheiten vorhanden.

Das Ziel des Weges ist in Sichtweite.

Eingang Theater



Eingang Theater

©René Strobach

Eingang Theater



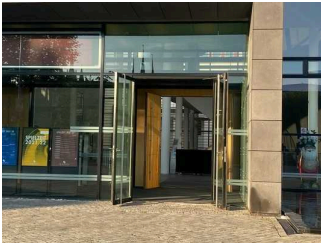
Eingang Theater

©René Strobach



Eingang Theater –
Hinweisschilder

©René Strobach



Eingang Theater – Eingangstür

©René Strobach

Eingangstür

Die Tür wird ohne eigenen Kraftaufwand (Drücker, Lichtschranke, Bewegungsmelder etc.) geöffnet.

Die Tür bzw. der Türrahmen ist visuell kontrastreich zur Umgebung abgesetzt.

Glastüren sind mit Sicherheitsmarkierungen in Höhe von 40–70 cm und 120–160 cm gekennzeichnet.

Höhe der Türschwelle: 0 cm

Anmerkungen für den Gast: Der Theatereingang führt zum Foyer.

Weg zum Theater



Weg zum Theater

©René Strobach



Weg zum Theater – vor dem Theater

©René Strobach

Länge des Weges: 30 m

Der Weg ist von der Oberflächenbeschaffenheit her erschütterungsarm und leicht begeh- und befahrbar (z.B. Asphalt, engfugige Platten, etc.).

Maximale Längsneigung des Weges: 5 %

Maximale Längsneigung über eine Strecke von 6 m.

Es sind keine Sitzgelegenheiten vorhanden.

Das Ziel des Weges ist in Sichtweite.

Windfangtür



Windfangtür Holz

Die Tür wird mit eigenem Kraftaufwand geöffnet.

Die Tür bzw. der Türrahmen ist visuell kontrastreich zur Umgebung abgesetzt.

Höhe der Türschwelle: 0 cm

Anmerkungen für den Gast: Tür steht während der Vorstellung offen.

Eingang Theaterkasse und Information

Eingang Theaterkasse und Information



Eingang Theaterkasse und Information

©René Strobach



Eingangstür zur Kasse und Information

Eingangstür

Die Tür wird durch eine Servicekraft geöffnet. Die Tür wird mit eigenem Kraftaufwand geöffnet.

Die Tür bzw. der Türrahmen ist visuell kontrastreich zur Umgebung abgesetzt.

Höhe der Türschwelle: 0,5 cm

Anmerkungen für den Gast: Diese Tür ist während der Geschäftszeiten geöffnet.

Anmerkungen für den Gast: Die Eingangstür ist offen zu den Öffnungszeiten. Es folgt eine weitere Windfangtür mit Sensorautomatik.

Weg zur Theaterkasse



Weg zur Theaterkasse

©René Strobach



Weg zur Theaterkasse

©René Strobach



Außenbereich zur Theaterkasse

©René Strobach

Länge des Weges: 20 m

Der Weg ist von der Oberflächenbeschaffenheit her erschütterungsarm und leicht begeh- und befahrbar (z.B. Asphalt, engfugige Platten, etc.).

Maximale Längsneigung des Weges: 0 %

Maximale Längsneigung über eine Strecke von 0 m.

Es sind keine Sitzgelegenheiten vorhanden.

Das Ziel des Weges ist in Sichtweite.

Anmerkungen für den Gast: Shop und Theaterkasse befinden sich links neben dem Haupteingang in Höhe der Parkplätze für Menschen mit Behinderung.

Haupttreppe über alle Ebenen



Haupttreppe über alle Ebenen

©René Strobach

Vorhandene Schwellen/Stufen: 83

Höhe der Schwellen/Stufen: 14 cm

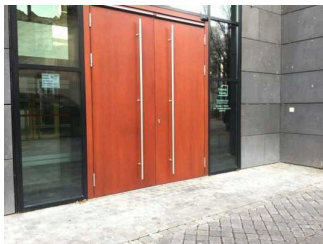
Die Treppe hat keine geraden Läufe.

Die Treppe hat beidseitige Handläufe.

Die Treppe ist hell und blendfrei ausgeleuchtet.

Nebeneingang Abendkasse

Nebeneingang / Abendkasse



Nebeneingang /
Abendkasse

©René Strobach

Eingangstür

Die Tür wird mit eigenem Kraftaufwand geöffnet.

Die Tür bzw. der Türrahmen ist visuell kontrastreich zur Umgebung abgesetzt.

Höhe der Türschwelle: 1 cm

Anmerkungen für den Gast: Der Nebeneingang befindet sich links neben dem Haupteingang in Höhe der Stellplätze für Menschen mit Behinderung hinter dem Shop / Theaterkasse. Die Tür steht vor Vorstellungsbeginn offen.

Weg zur Theaterkasse



Weg zur Theaterkasse

©René Strobach



Weg zur Theaterkasse

©René Strobach



Außenbereich zur
Theaterkasse

©René Strobach

Länge des Weges: 20 m

Der Weg ist von der Oberflächenbeschaffenheit her erschütterungsarm und leicht begeh- und befahrbar (z.B. Asphalt, engfugige Platten, etc.).

Maximale Längsneigung des Weges: 0 %

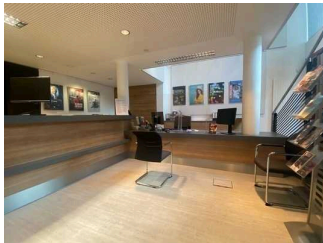
Maximale Längsneigung über eine Strecke von 0 m.

Es sind keine Sitzgelegenheiten vorhanden.

Das Ziel des Weges ist in Sichtweite.

Anmerkungen für den Gast: Shop und Theaterkasse befinden sich links neben dem Haupteingang in Höhe der Parkplätze für Menschen mit Behinderung.

Theaterkasse



Shop und
Theaterkasse

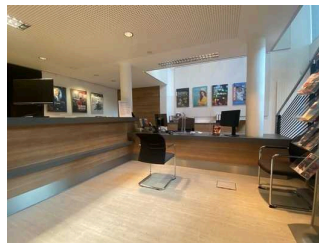
©René Strobach

Theaterkasse



Zugang zur
Theaterkasse

©René Strobach



Shop / Theaterkasse

©René Strobach

Der Schalter/Tresen/die Kasse ist an der höchsten Stelle 115 cm hoch.

Der Schalter/Tresen/die Kasse ist an der niedrigsten Stelle 75 cm hoch.

Es ist eine andere, gleichwertige Kommunikationsmöglichkeit im Sitzen vorhanden.

Anmerkungen für den Gast: Dieser Eingang befindet sich seitlich des Theatergebäudes.

Haupttreppe über alle Ebenen



Haupttreppe über alle Ebenen

©René Strobach

Vorhandene Schwellen/Stufen: 83

Höhe der Schwellen/Stufen: 14 cm

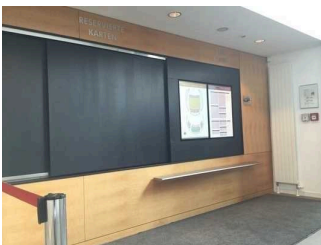
Die Treppe hat keine geraden Läufe.

Die Treppe hat beidseitige Handläufe.

Die Treppe ist hell und blendfrei ausgeleuchtet.

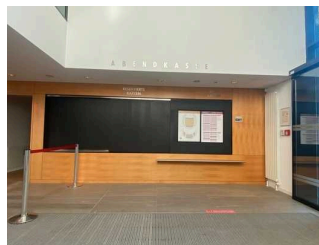
Abendkasse

Abendkasse



Abendkasse

©Sylvia Engel



Abendkasse

©René Strobach

Der Schalter/Tresen/die Kasse ist an der höchsten Stelle 85 cm hoch.

Der Schalter/Tresen/die Kasse ist an der niedrigsten Stelle 85 cm hoch.

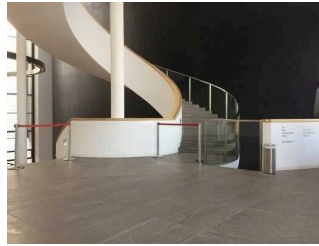
Es ist eine andere, gleichwertige Kommunikationsmöglichkeit im Sitzen vorhanden.

Großes Haus



Aufzugskabine

©René Strobach



Haupttreppe über alle Ebenen

©Theater Erfurt

Raum

Großes Haus



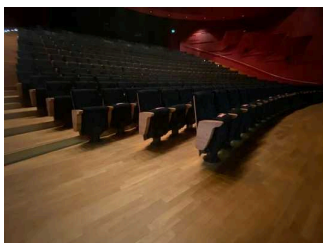
Großes Haus

©Theater Erfurt



Sitzreihen

©René Strobach



Untere Sitzreihen mit Rollstuhlplatz

©René Strobach

Tür zum Raum

Die Tür wird durch eine Servicekraft geöffnet.

Die Tür bzw. der Türrahmen ist visuell kontrastreich zur Umgebung abgesetzt.

Höhe der Türschwelle: 0 cm

BREITE des Raums: 80 m

TIEFE des Raums: 60 m

Es sind Sitzgelegenheiten vorhanden.

Es sind Sitzreihen vorhanden.

Anmerkungen für den Gast: Im Großen Haus sind 4 Rollstuhlplätze in den Reihen 1 und 2, jeweils rechts und links am Anfang der Sitzreihen.

Rang

BREITE des Raums: 80 m

TIEFE des Raums: 10 m

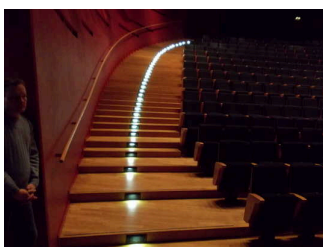
Es sind Sitzgelegenheiten vorhanden.

Es sind Sitzreihen vorhanden.

Anmerkungen für den Gast: Im Rang sind keine separaten Rolstuhlpätze.

Schwelle/Stufe/Treppe

Treppenaufgang Großes Haus



Treppe im Parkett

©Sylvia Engel

Vorhandene Schwellen/Stufen: 40

Höhe der Schwellen/Stufen: 14 cm

Die Treppe hat keine geraden Läufe.

Die Treppe hat einen einseitigen Handlauf.

Die Treppe ist hell und blendfrei ausgeleuchtet.

Haupttreppe über alle Ebenen



Haupttreppe über alle Ebenen

©René Strobach

Vorhandene Schwellen/Stufen: 83

Höhe der Schwellen/Stufen: 14 cm

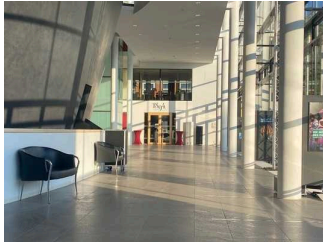
Die Treppe hat keine geraden Läufe.

Die Treppe hat beidseitige Handläufe.

Die Treppe ist hell und blendfrei ausgeleuchtet.

Flur/Weg/Gang innen

Weg zum Aufzug



Weg zum Aufzug

©René Strobach



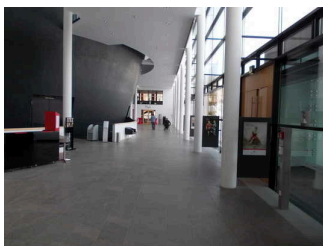
Weg zum Aufzug

©René Strobach

Mindestbreite des Flurs/Weges/Ganges: 200 cm

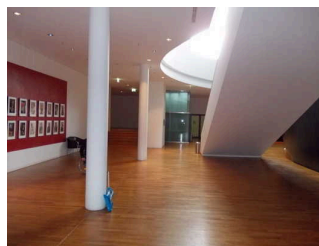
Das Ziel des Weges ist in Sichtweite.

Weg innen auf allen Geschossen



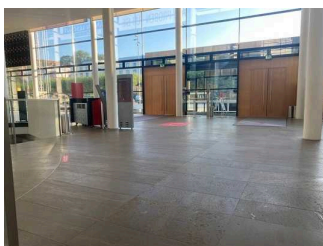
Foyer Eingang

©Sylvia Engel



Untergeschoss

©Sylvia Engel



Foyer

©René Strobach



Weg innen auf allen
Geschossen – Foyer
Untergeschoss

©René Strobach



Weg innen auf
allen Geschossen –
Obergeschoss

©René Strobach

Mindestbreite des Flurs/Weges/Ganges: 200 cm

Das Ziel des Weges ist in Sichtweite.

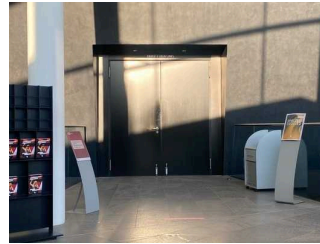
Tür

Tür zum Großen Haus im Erdgeschoss / Foyer



Tür zum Großen Haus
im Erdgeschoss

©Sylvia Engel



Tür zum Großen Haus
im Erdgeschoss /
Foyer

©René Strobach

Die Tür wird durch eine Servicekraft geöffnet.

Die Tür bzw. der Türrahmen ist visuell kontrastreich zur Umgebung abgesetzt.

Höhe der Türschwelle: 0 cm

Tür zum Großen Haus im Untergeschoss



Tür zum Großen Haus
im Untergeschoss

©Sylvia Engel

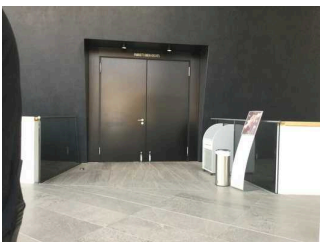
Die Tür wird durch eine Servicekraft geöffnet.

Die Tür bzw. der Türrahmen ist visuell kontrastreich zur Umgebung abgesetzt.

Glastüren sind nicht mit Sicherheitsmarkierungen gekennzeichnet.

Höhe der Türschwelle: 0 cm

Tür zum Rang (Obergeschoss)



Tür zum Rang
im Großen Haus
Obergeschoss

©Sylvia Engel

Die Tür wird durch eine Servicekraft geöffnet.

Die Tür bzw. der Türrahmen ist visuell kontrastreich zur Umgebung abgesetzt.

Höhe der Türschwelle: 0 cm

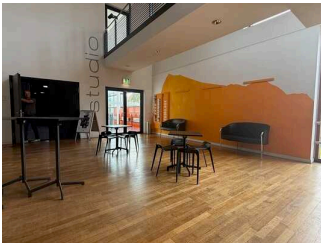
STUDIO.BOX



STUDIO.BOX

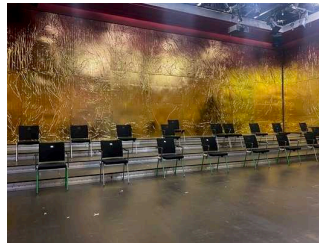
©Theater Erfurt

STUDIO.BOX



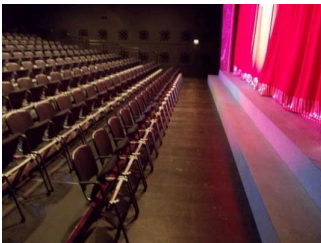
STUDIO.BOX – Foyer

©René Strobach



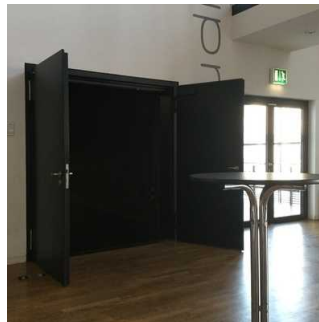
Bestuhlung

©René Strobach



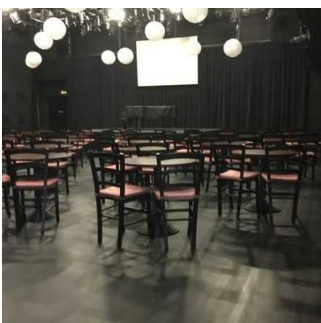
STUDIO.BOX mit
Bestuhlung vor der
Bühne

©René Strobach



Tür zur STUDIO.BOX

©Sylvia Engel



STUDIO.BOX mit
Stühlen und Tischen

©Sylvia Engel

Tür zum Raum

Die Tür wird durch eine Servicekraft geöffnet.

Die Tür bzw. der Türrahmen ist visuell kontrastreich zur Umgebung abgesetzt.

Höhe der Türschwelle: 0 cm

Es sind Sitzgelegenheiten vorhanden.

Es sind Sitzreihen vorhanden.

Anmerkungen für den Gast: 2 Plätze für Rollstuhlfahrer verfügbar

Haupttreppe über alle Ebenen



Haupttreppe über alle Ebenen

©René Strobach

Vorhandene Schwellen/Stufen: 83

Höhe der Schwellen/Stufen: 14 cm

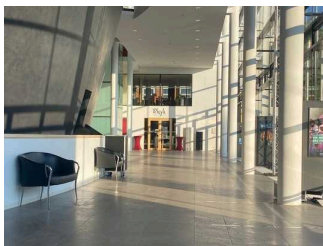
Die Treppe hat keine geraden Läufe.

Die Treppe hat beidseitige Handläufe.

Die Treppe ist hell und blendfrei ausgeleuchtet.

Flur/Weg/Gang innen

Weg zum Aufzug



Weg zum Aufzug

©René Strobach



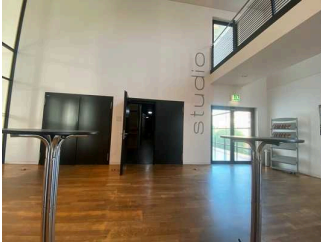
Weg zum Aufzug

©René Strobach

Mindestbreite des Flurs/Weges/Ganges: 200 cm

Das Ziel des Weges ist in Sichtweite.

Weg vom Aufzug zur STUDIO.BOX



Weg vom Aufzug zur STUDIO.BOX

©René Strobach



Weg zur STUDIO.BOX

©Sylvia Engel



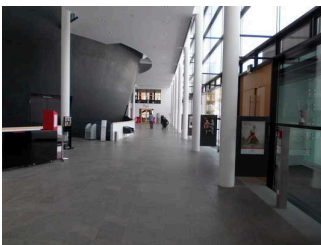
Bild von Weg vom Aufzug zur STUDIO.BOX

©René Strobach

Mindestbreite des Flurs/Weges/Ganges: 150 cm

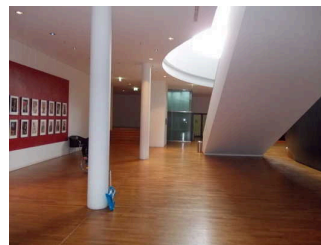
Es gibt ein unterbrechungsfreies Wegeleitsystem.

Weg innen auf allen Geschossen



Foyer Eingang

©Sylvia Engel



Untergeschoss

©Sylvia Engel



Foyer

©René Strobach



Weg innen auf allen Geschossen – Foyer Untergeschoss

©René Strobach



Weg innen auf
allen Geschossen –
Obergeschoss

©René Strobach

Mindestbreite des Flurs/Weges/Ganges: 200 cm

Das Ziel des Weges ist in Sichtweite.

Gastronomie

Tresen / Kasse öffentliche Kantine



Tresen / Kasse
öffentliche Kantine

©René Strobach



Tresen / Kasse
öffentliche Kantine –
Weg zum Tresen

©René Strobach

Der Schalter/Tresen/die Kasse ist an der höchsten Stelle 85 cm hoch.

Der Schalter/Tresen/die Kasse ist an der niedrigsten Stelle 85 cm hoch.

Es ist eine andere, gleichwertige Kommunikationsmöglichkeit im Sitzen vorhanden.

Öffentliche Kantine



Öffentliche Kantine

©René Strobach



Öffentliche Kantine

©René Strobach



Öffentliche Kantine

©René Strobach



Öffentliche Kantine – Tresen

©René Strobach



Öffentliche Kantine – Speisenangebot

©René Strobach

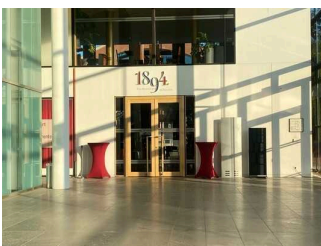
Tür zum Speiseraum

Die Tür bzw. der Türrahmen ist visuell kontrastreich zur Umgebung abgesetzt.

Höhe der Türschwelle: 0 cm

Anmerkungen für den Gast: 2 Tische sind stufenlos erreichbar. 6 weitere Tische sind über 3 Stufen mit einer Höhe von je 15cm erreichbar.

Gastronomie



Gastronomie

©René Strobach



Theaterrestaurant / Cafe

©Sylvia Engel

Es ist ein Theaterrestaurant vorhanden. Dieses wird jedoch von einem Dienstleister betrieben. Vor Vorstellungsbeginn und während der Pause werden auch im Theaterfoyer kleine Speisen und Getränke verkauft.

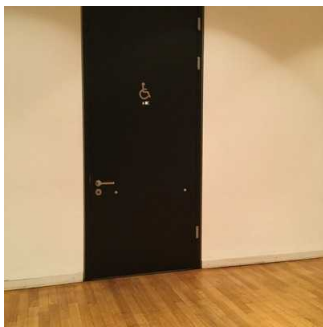
WC



Toilette

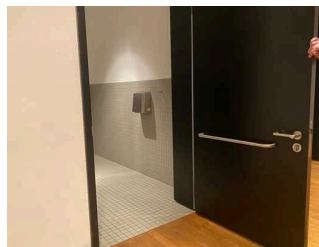
©René Strobach

Toilette für Menschen mit Behinderungen



Tür zur Toilette

©Sylvia Engel



Zuziehstange

©René Strobach



Waschbecken

©Sylvia Engel

Tür zum öffentlichen WC

Die Tür wird mit eigenem Kraftaufwand geöffnet.

Die Tür bzw. der Türrahmen ist visuell kontrastreich zur Umgebung abgesetzt.

Höhe der Türschwelle: 0 cm

Anmerkungen für den Gast: Informationen für Blinde und Sehbehinderte in Blindenschrift an der Türklinke.

WC

Es ist ein Unisex-WC vorhanden.

Es ist ein WC für Menschen mit Behinderung vorhanden.

Waschbecken

Anmerkungen für den Gast: Der Alarm läuft beim Empfang / Sicherheitsdienst auf.

Schwelle/Stufe/Treppe

Treppe Untergeschoss und Toilette (Zwischenebene)



Treppe vom UG zur
Toilette

©Sylvia Engel

Vorhandene Schwellen/Stufen: 5

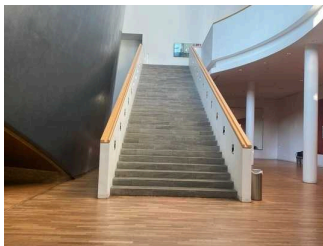
Höhe der Schwellen/Stufen: 16 cm

Die Treppe hat keine geraden Läufe.

Die Treppe hat beidseitige Handläufe.

Die Treppe ist hell und blendfrei ausgeleuchtet.

Treppe Untergeschoss und Foyer Erdgeschoss



Treppe Untergeschoss
und Foyer
Erdgeschoss

©René Strobach

Vorhandene Schwellen/Stufen: 40

Höhe der Schwellen/Stufen: 15 cm

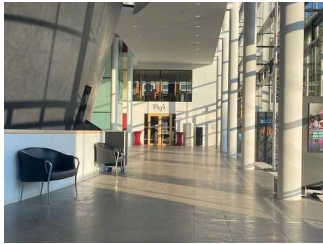
Die Treppe hat gerade Läufe.

Die Treppe hat beidseitige Handläufe.

Die Treppe ist hell und blendfrei ausgeleuchtet.

Flur/Weg/Gang innen

Weg zum Aufzug



Weg zum Aufzug

©René Strobach



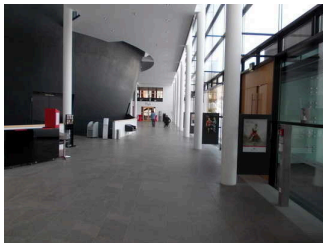
Weg zum Aufzug

©René Strobach

Mindestbreite des Flurs/Weges/Ganges: 200 cm

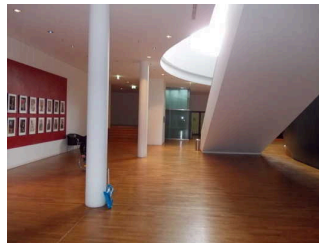
Das Ziel des Weges ist in Sichtweite.

Weg innen auf allen Geschossen



Foyer Eingang

©Sylvia Engel



Untergeschoss

©Sylvia Engel



Foyer

©René Strobach



Weg innen auf allen
Geschossen – Foyer
Untergeschoss

©René Strobach



Weg innen auf
allen Geschossen –
Obergeschoss

©René Strobach

Mindestbreite des Flurs/Weges/Ganges: 200 cm

Das Ziel des Weges ist in Sichtweite.

Garderobe Untergeschoss

Foyer mit Garderobe



Foyer mit Garderobe

©Peggy Fauß

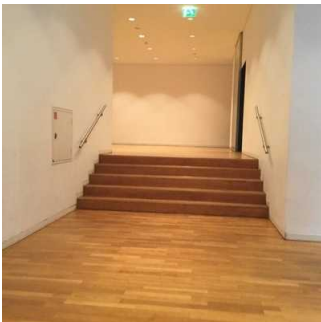
BREITE des Raums: 5 m

TIEFE des Raums: 15 m

Es sind Sitzgelegenheiten vorhanden.

Schwelle/Stufe/Treppe

Treppe Untergeschoss und Toilette (Zwischenebene)



Treppe vom UG zur Toilette

©Sylvia Engel

Vorhandene Schwellen/Stufen: 5

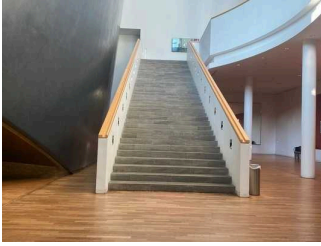
Höhe der Schwellen/Stufen: 16 cm

Die Treppe hat keine geraden Läufe.

Die Treppe hat beidseitige Handläufe.

Die Treppe ist hell und blendfrei ausgeleuchtet.

Treppe Untergeschoss und Foyer Erdgeschoss



Treppe Untergeschoss
und Foyer
Erdgeschoss

©René Strobach

Vorhandene Schwellen/Stufen: 40

Höhe der Schwellen/Stufen: 15 cm

Die Treppe hat gerade Läufe.

Die Treppe hat beidseitige Handläufe.

Die Treppe ist hell und blendfrei ausgeleuchtet.

Haupttreppe über alle Ebenen



Haupttreppe über alle
Ebenen

©René Strobach

Vorhandene Schwellen/Stufen: 83

Höhe der Schwellen/Stufen: 14 cm

Die Treppe hat keine geraden Läufe.

Die Treppe hat beidseitige Handläufe.

Die Treppe ist hell und blendfrei ausgeleuchtet.

Foyer Untergeschoss mit Garderobe



Foyer mit Garderobe
im Untergeschoss

©Sylvia Engel



Foyer Untergeschoss
mit Garderobe

©René Strobach

Mindestbreite des Flurs/Weges/Ganges: 150 cm

Das Ziel des Weges ist in Sichtweite.

Alarm / Hilfsmittel

Technische Hilfsmittel

Es gibt einen Alarm.

Der Alarm ist in folgenden Räumen optisch deutlich wahrnehmbar:

Es werden Hilfsmittel angeboten.

Andere Hilfsmittel,

Anmerkungen für den Gast: Das Personal steht dem Besucher zur Verfügung.