

Angermuseum Erfurt

Anger 18
99084 Erfurt

Tel: +49 361 6551650
Fax: +49 361 6551659

kunstmuseen@erfurt.de
www.kunstmuseen.erfurt.de

Informationen für Menschen mit Hörbehinderung und gehörlose Menschen

Die Informationen zur Barrierefreiheit wurden am 29. September 2025 im Rahmen des Systems "Reisen für Alle" erhoben und sind geprüft.

Detailinformationen zu Treppen, Aufzügen / Treppenliften, Rampen, Automaten und speziellen Türen auf dem Weg zu einzelnen Bereichen finden Sie in der entsprechenden Kategorie.

Fotos zur Einrichtung



Angermuseum Erfurt

©Norman Hera



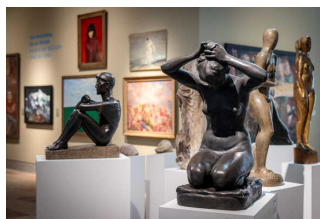
Angermuseum Erfurt

©Norman Hera



Angermuseum Erfurt

©Norman Hera



Angermuseum Erfurt

©Stadtverwaltung Erfurt



Angermuseum Erfurt

©Stadtverwaltung Erfurt

Parkplatz



Parkplatz

©René Strobach

Parkplatz Hirschlachufer

Es ist ein Parkplatz vorhanden.

Es ist mindestens 1 Parkplatz für Menschen mit Behinderung vorhanden.

Es gibt 2 Stellplatz/-plätze für Menschen mit Behinderung.

Stellplatzbreite: 350 cm

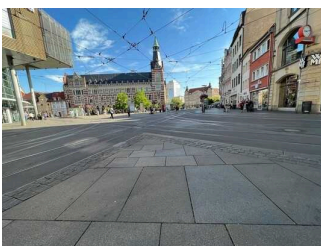
Stellplatzlänge: 500 cm

Entfernung des Stellplatzes/der Stellplätze für Menschen mit Behinderung zum Eingangsbereich: 200 m

Der Stellplatz / die Stellplätze für Menschen mit Behinderung ist/sind gekennzeichnet.

Das Museum befindet sich in der Fußgängerzone, daher gibt es keinen Parkplatz am Eingang. Die nächsten Stellplätze für Menschen mit Behinderung befinden sich am Hirschlachufer 86 (CineStar) mit 200 m Wegstrecke.

Straßenbahnhaltestelle Anger



Straßenbahnhaltestelle Anger

©René Strobach

Anger Straßenbahnhaltestelle – alle Linien



Anger
Straßenbahnhaltestelle
mit hohen Bordsteinen

©René Strobach



Anger
Straßenbahnhaltestelle
– Informationssystem

©René Strobach



Anger
Straßenbahnhaltestelle
– Wartehalle und
Blindenleitsystem

©René Strobach

Schriftliche Haltestelleninformationen vorhanden.

Ausstellungsräume



Ausstellungsräume

©René Strobach

Ausstellungsraum/weitläufiger Raum

Junkersandzimmer 1.Etage



Tür
Junkersandzimmer
1.Etage

©Sylvia Engel



Historische Möbel im
Junkersandzimmer
1.Etage

©Sylvia Engel



Junkersandzimmer 1.Etage

©René Strobach

Kunsth Handwerk 1.Etage



Tür zur Ausstellung Kunsth Handwerk 1.Etage

©René Strobach



Ausstellung Kunsth Handwerk mit Vitrinen

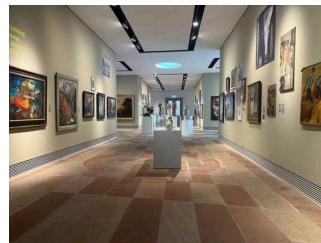
©René Strobach

Gemäldegalerie 1.Etage



Tür zur Gemäldegalerie 1.Etage

©Sylvia Engel



Weg durch die Gemäldegalerie 1.Etage

©René Strobach



Gemäldegalerie 1.Etage

©René Strobach



Sitzbank in der Ausstellung Gemäldegalerie 1.Etage

©Sylvia Engel



Bilderhangung in
der Gemaldegalerie
1.Etage

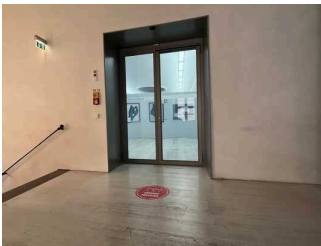
©Sylvia Engel



Beschilderung in
der Gemaldegalerie
1.Etage

©Rene Strobach

Sonderausstellung 2.Etage



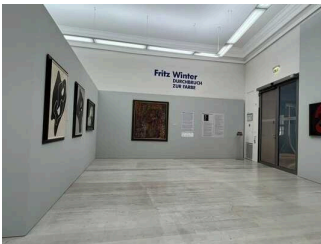
Sonderausstellung
2.Etage

©Rene Strobach



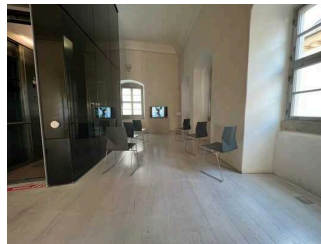
Weg durch die
Sonderausstellung

©Rene Strobach



Sonderausstellung
2.Etage –
Beschilderung

©Rene Strobach

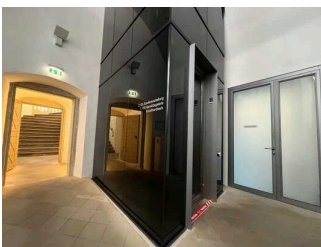


Video zur
Sonderausstellung
2.Etage

©Rene Strobach

Anmerkungen fur den Gast: Die Sonderausstellungen wechseln in regelmaigen abstanden.

Aufzug



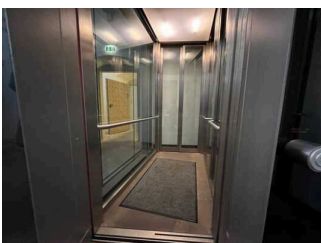
Aufzug

©Rene Strobach



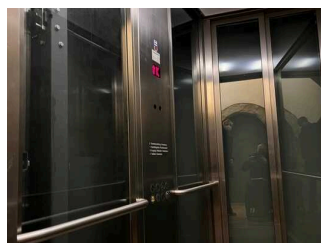
Aufzugstur

©Rene Strobach



Blick in den Aufzug

©Rene Strobach



Anzeige

©Rene Strobach

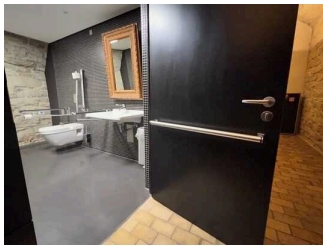


Bedienfeld mit Beschilderung

©René Strobach

Ein abgehender Notruf im Aufzug wird akustisch bestätigt, z.B. durch eine Gegensprechanlage.

WC im Untergeschoss



WC im Untergeschoss

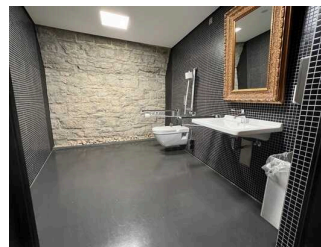
©René Strobach

WC im Untergeschoss



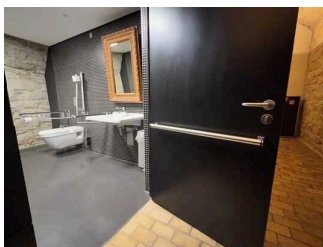
Tür zum WC

©René Strobach



Blick zum Spiegel und WC

©René Strobach



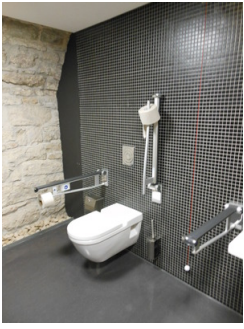
WC im Untergeschoss

©René Strobach



WC-Tür im Untergeschoss

©Sylvia Engel

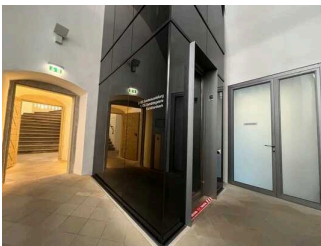


WC im Untergeschoss

©Sylvia Engel

Anmerkungen für den Gast: Zuziehstange an der WC-Tür in Höhe von 86 cm vorhanden

Aufzug



Aufzug

©René Strobach



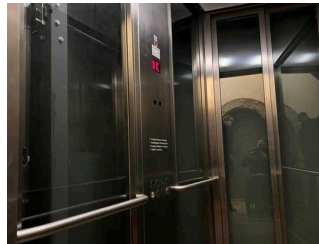
Aufzugstür

©René Strobach



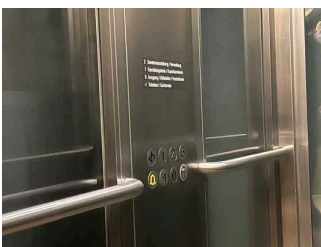
Blick in den Aufzug

©René Strobach



Anzeige

©René Strobach



Bedienfeld mit Beschilderung

©René Strobach

Ein abgehender Notruf im Aufzug wird akustisch bestätigt, z.B. durch eine Gegensprechanlage.

Alarm / Hilfsmittel

Alarm/Hilfsmittel

Es gibt einen Alarm.

Es gibt keinen optisch deutlich wahrnehmbaren Alarm.

Es werden Hilfsmittel angeboten.

Andere Hilfsmittel,

Andere angebotene Hilfsmittel: Audioguides für Kinder

Es werden Führungen für Menschen mit Behinderung angeboten.

Anmerkungen für den Gast: Audio-Guide mit Informationen für Kinder / Kinderführung

Führung

Führung

Es werden Führungen für Menschen mit Hörbehinderung angeboten.

Es ist eine Voranmeldung für die Führung notwendig.

Anmerkungen für den Gast: Audio-Guide mit Informationen für Kinder / Kinderführung