

Angermuseum Erfurt

Anger 18
99084 Erfurt

Tel: +49 361 6551650
Fax: +49 361 6551659

kunstmuseen@erfurt.de
www.kunstmuseen.erfurt.de

Informationen für Gäste mit kognitiven Beeinträchtigungen

Die Informationen zur Barrierefreiheit wurden am 29. September 2025 im Rahmen des Systems "Reisen für Alle" erhoben und sind geprüft.

Fotos zur Einrichtung



Angermuseum Erfurt

©Norman Hera



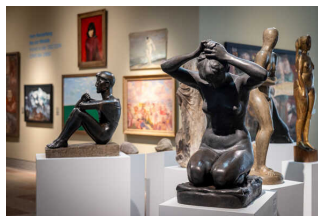
Angermuseum Erfurt

©Norman Hera



Angermuseum Erfurt

©Norman Hera



Angermuseum Erfurt

©Stadtverwaltung Erfurt



Angermuseum Erfurt

©Stadtverwaltung Erfurt

Parkplatz



Parkplatz

©René Strobach

Parkplatz Hirschlachufer

Es ist ein Parkplatz vorhanden.

Es ist mindestens 1 Parkplatz für Menschen mit Behinderung vorhanden.

Es gibt 2 Stellplatz/-plätze für Menschen mit Behinderung.

Stellplatzbreite: 350 cm

Stellplatzlänge: 500 cm

Entfernung des Stellplatzes/der Stellplätze für Menschen mit Behinderung zum Eingangsbereich: 200 m

Der Stellplatz / die Stellplätze für Menschen mit Behinderung ist/sind gekennzeichnet.

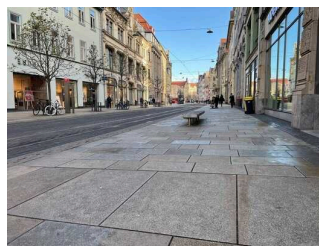
Das Museum befindet sich in der Fußgängerzone, daher gibt es keinen Parkplatz am Eingang. Die nächsten Stellplätze für Menschen mit Behinderung befinden sich am Hirschlachufer 86 (CineStar) mit 200 m Wegstrecke.

Weg vom Parkplatz Hirschlachufer zum Eingang



Weg durch die
Keilhauergasse

©René Strobach



Weg durch den Anger

©René Strobach

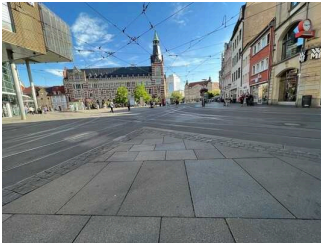


Eingang
Angermuseum

©René Strobach

Weder ist das Ziel des Weges in Sichtweite, noch gibt es ein unterbrechungsfreies Wegeleitsystem oder Wegezeichen in sichtbarem Abstand. Es sind Wegezeichen in sichtbarem Abstand vorhanden.

Straßenbahnhaltestelle Anger



Straßenbahnhaltestelle
Anger

©René Strobach

Anger Straßenbahnhaltestelle – alle Linien



Anger
Straßenbahnhaltestelle
mit hohen Borden

©René Strobach



Anger
Straßenbahnhaltestelle
– Informationssystem

©René Strobach



Anger
Straßenbahnhaltestelle
– Wartehalle und
Blindenleitsystem

©René Strobach

Schriftliche Haltestelleninformationen vorhanden.

Akustische Haltestelleninformationen vorhanden.

Haltestelle bildhaft gekennzeichnet.

Verschiedene Verkehrslinien farblich unterschiedlich gekennzeichnet.

Verschiedene Verkehrslinien mit Symbolen unterschiedlich gekennzeichnet.

Weg von der Straßenbahnhaltestelle Anger zum Eingang



Weg von der
Straßenbahnhaltestelle
Anger zum Eingang

©René Strobach



Weg von der
Straßenbahnhaltestelle
Anger zum Eingang

©René Strobach

Das Ziel des Weges ist in Sichtweite.

Eingang Angermuseum



Eingang
Angermuseum

©René Strobach

Eingang Angermuseum

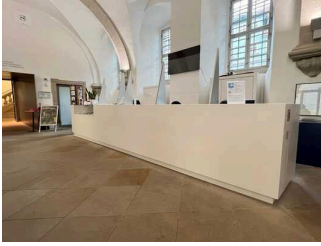


Eingang
Angermuseum

©René Strobach

Name bzw. Logo des Betriebes/der Einrichtung sind von außen klar erkennbar.

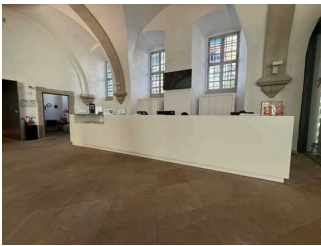
Information und Kasse



Information und Kasse

©René Strobach

Kasse und Information

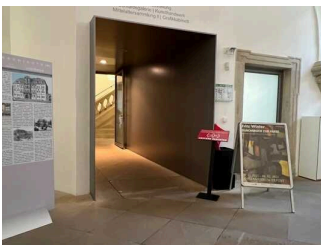


Kasse und Information

©René Strobach

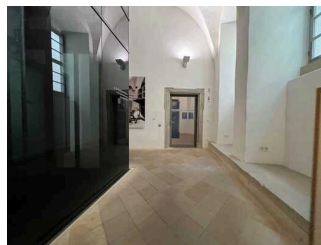
Der Schalter/Tresen/die Kasse ist von der Eingangstür aus direkt sichtbar.

Weg ab Kasse zum Aufzug



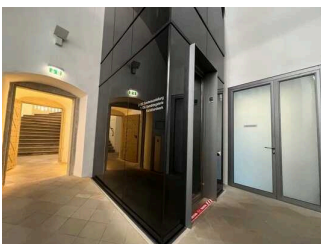
Durchgang zur Ausstellung

©René Strobach



Weg ab Kasse zum Aufzug

©René Strobach



Vor dem Aufzug

©René Strobach



Weg ab Kasse zum Aufzug mit Durchgang

©Sylvia Engel

Länge des Flurs/Weges/Ganges: 30 m

Es gibt ein unterbrechungsfreies Wegeleitsystem.

Ausstellungsräume



Ausstellungsräume

©René Strobach

Ausstellungsraum/weitläufiger Raum

Junkersandzimmer 1.Etage



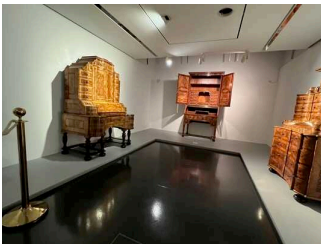
Tür
Junkersandzimmer
1.Etage

©Sylvia Engel



Historische Möbel im
Junkersandzimmer
1.Etage

©Sylvia Engel



Junkersandzimmer
1.Etage

©René Strobach

Kunsth Handwerk 1.Etage



Tür zur Ausstellung
Kunsth Handwerk
1.Etage

©René Strobach



Ausstellung
Kunsth Handwerk mit
Vitrinen

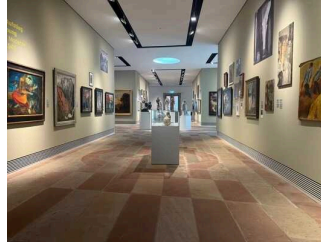
©René Strobach

Gemäldegalerie 1.Etage



Tür zur
Gemäldegalerie
1.Etage

©Sylvia Engel



Weg durch die
Gemäldegalerie
1.Etage

©René Strobach



Gemäldegalerie
1.Etage

©René Strobach



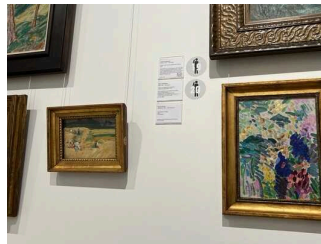
Sitzbank in der
Ausstellung
Gemäldegalerie
1.Etage

©Sylvia Engel



Bilderhängung in
der Gemäldegalerie
1.Etage

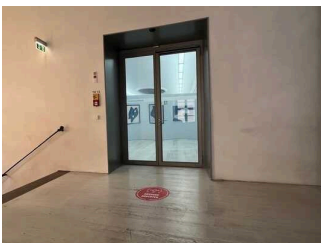
©Sylvia Engel



Beschilderung in
der Gemäldegalerie
1.Etage

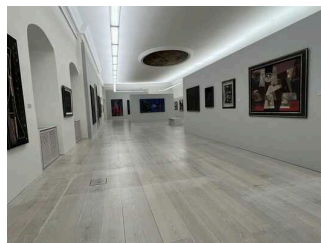
©René Strobach

Sonderausstellung 2.Etage



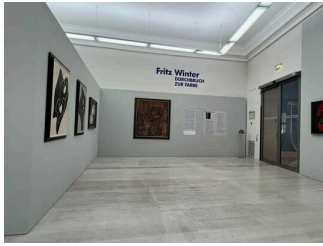
Sonderausstellung
2.Etage

©René Strobach



Weg durch die
Sonderausstellung

©René Strobach



Sonderausstellung 2.Etage – Beschilderung

©René Strobach

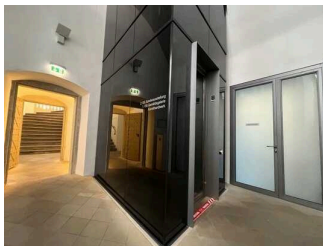


Video zur Sonderausstellung 2.Etage

©René Strobach

Anmerkungen für den Gast: Die Sonderausstellungen wechseln in regelmäßigen abständen.

Aufzug



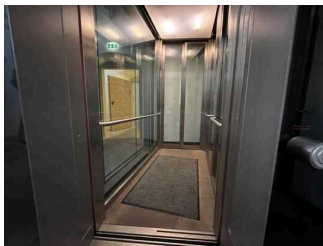
Aufzug

©René Strobach



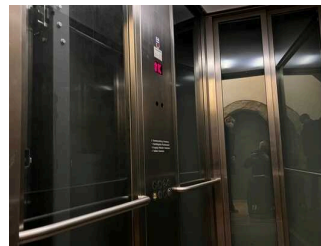
Aufzugstür

©René Strobach



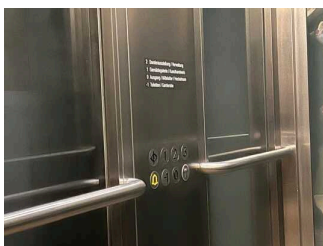
Blick in den Aufzug

©René Strobach



Anzeige

©René Strobach

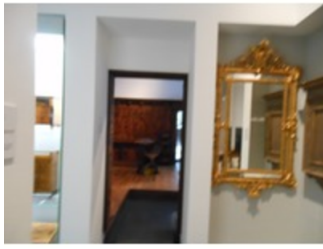


Bedienfeld mit Beschilderung

©René Strobach

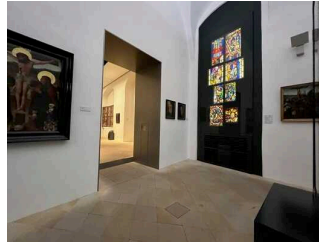
Die Bedienelemente bzw. die Beschilderung sind weder bildhaft noch farblich gestaltet.

Rundweg durch die Ausstellungsräume



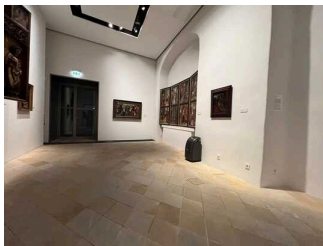
Kleinsten Durchgang
im Rundweg durch die
Ausstellungsräume

©Sylvia Engel



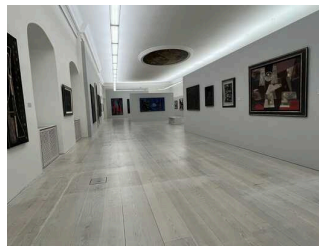
Rundweg durch die
Ausstellungsräume

©René Strobach



Rundweg durch die
Ausstellungsräume

©René Strobach



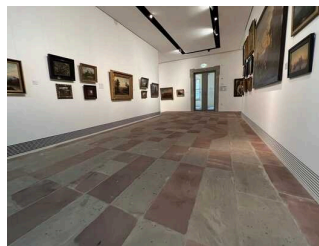
Rundweg durch die
Ausstellungsräume

©René Strobach



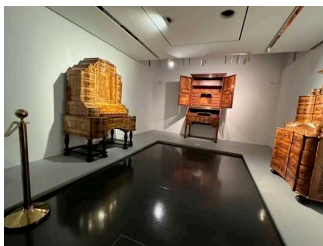
Rundweg durch die
Ausstellungsräume

©René Strobach



Rundweg durch die
Ausstellungsräume

©René Strobach



Rundweg durch die
Ausstellungsräume

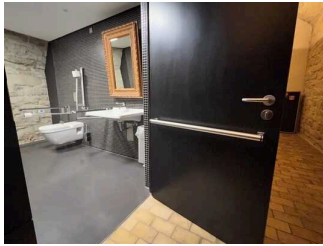
©René Strobach

Länge des Flurs/Weges/Ganges: 500 m

Das Ziel des Weges ist in Sichtweite.

Anmerkungen für den Gast: Der schmalste Durchgang hat eine Breite von 83 cm; dieser kann jedoch umgangen werden

WC im Untergeschoss



WC im Untergeschoss

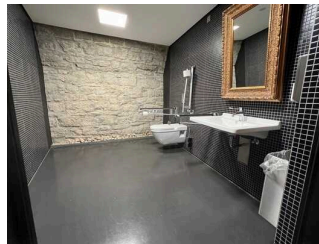
©René Strobach

WC im Untergeschoss



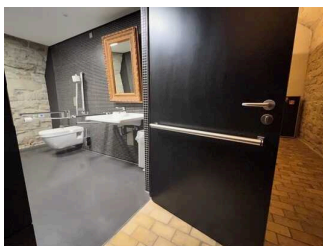
Tür zum WC

©René Strobach



Blick zum Spiegel und WC

©René Strobach



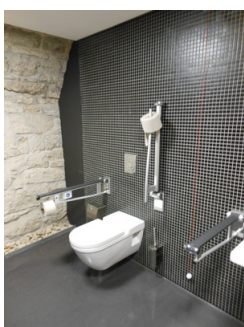
WC im Untergeschoss

©René Strobach



WC-Tür im Untergeschoss

©Sylvia Engel

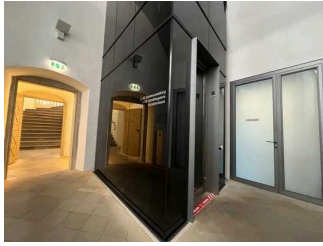


WC im Untergeschoss

©Sylvia Engel

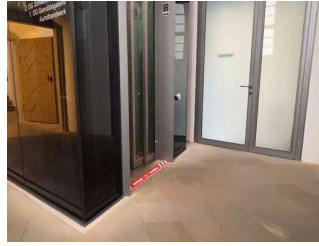
Anmerkungen für den Gast: Zuziehstange an der WC-Tür in Höhe von 86 cm vorhanden

Aufzug



Aufzug

©René Strobach



Aufzugstür

©René Strobach



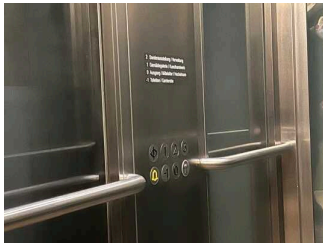
Blick in den Aufzug

©René Strobach



Anzeige

©René Strobach



**Bedienfeld mit
Beschilderung**

©René Strobach

Die Bedienelemente bzw. die Beschilderung sind weder bildhaft noch farblich gestaltet.

Weg zum WC



**Weg ab Aufzug zum
WC mit Durchgang**

©Sylvia Engel



Weg zum WC

©René Strobach

Länge des Flurs/Weges/Ganges: 30 m

Das Ziel des Weges ist in Sichtweite.

Anmerkungen für den Gast: Die Durchgangstür ist offen zu den Öffnungszeiten

Alarm / Hilfsmittel

Alarm/Hilfsmittel

Es werden Hilfsmittel angeboten.

Andere Hilfsmittel,

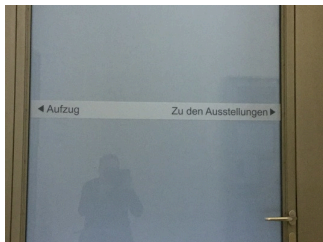
Andere angebotene Hilfsmittel: Audioguides für Kinder

Es werden Führungen für Menschen mit Behinderung angeboten.

Anmerkungen für den Gast: Audio-Guide mit Informationen für Kinder / Kinderführung

Visuell / taktile Gestaltung

Mantelbogen visuell taktile Gestaltung



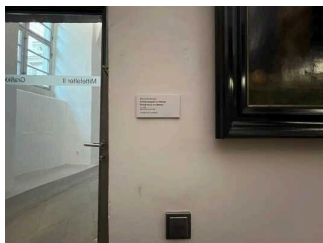
Wegweiser /
Beschilderung
an den Türen im
Angermuseum

©Sylvia Engel



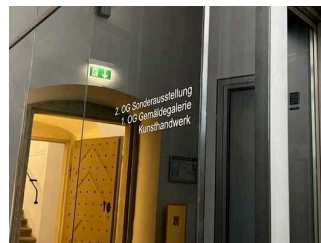
Piktogramme als
Wegweiser

©René Strobach



Beschilderung an den
Ausstellungsstücken

©René Strobach



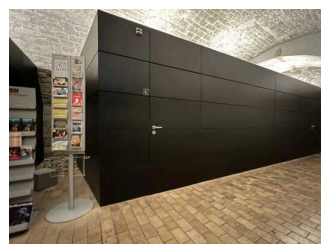
Mantelbogen visuell
taktile Gestaltung

©René Strobach



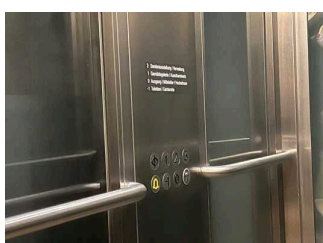
Beschilderung und
Hinweistafeln

©René Strobach



Beschilderung am WC

©René Strobach



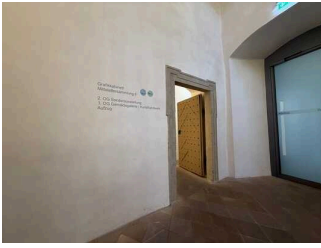
Beschilderung im
Aufzug

©René Strobach



Beschilderung /
kontrastreiche
Gestaltung

©René Strobach



Wegweiser

©René Strobach

Führung

Führung

Es werden keine Führungen für Menschen mit kognitiven Beeinträchtigungen angeboten.

Es ist eine Voranmeldung für die Führung notwendig.

Anmerkungen für den Gast: Audio-Guide mit Informationen für Kinder / Kinderführung