

Theater Erfurt

Theaterplatz 1
99084 Erfurt

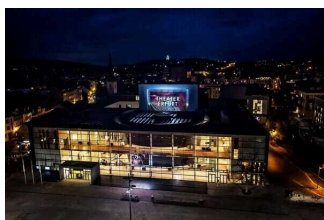
Tel: +49 361 2233155
Fax: +49 361 2233167

service@theater-erfurt.de
www.theater-erfurt.de

Informationen für Gäste mit kognitiven Beeinträchtigungen

Die Informationen zur Barrierefreiheit wurden am 8. September 2025 im Rahmen des Systems "Reisen für Alle" erhoben und sind geprüft.

Fotos zur Einrichtung



Theater Erfurt

©Lutz Edelhoff | Theater
Erfurt



Theater Erfurt

©Lutz Edelhoff | Theater
Erfurt



Theater Erfurt

©Lutz Edelhoff | Theater
Erfurt

Parkplatz



Parkplatz für
Menschen mit
Behinderung

Parkplatz



Parkplatz

©René Strobach



Parkplatz

©René Strobach

Es ist ein Parkplatz vorhanden.

Es ist mindestens 1 Parkplatz für Menschen mit Behinderung vorhanden.

Es gibt 3 Stellplatz/-plätze für Menschen mit Behinderung.

Stellplatzbreite: 350 cm

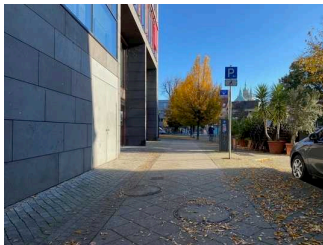
Stellplatzlänge: 600 cm

Entfernung des Stellplatzes/der Stellplätze für Menschen mit Behinderung zum Eingangsbereich: 20 m

Der Stellplatz / die Stellplätze für Menschen mit Behinderung ist/sind gekennzeichnet.

Weg außen

Weg zum Theater



Weg zum Theater

©René Strobach



Weg zum Theater –
vor dem Theater

©René Strobach

Das Ziel des Weges ist in Sichtweite.

Weg zur Theaterkasse



Weg zur Theaterkasse

©René Strobach



Weg zur Theaterkasse

©René Strobach



Außenbereich zur Theaterkasse

©René Strobach

Das Ziel des Weges ist in Sichtweite.

Anmerkungen für den Gast: Shop und Theaterkasse befinden sich links neben dem Haupteingang in Höhe der Parkplätze für Menschen mit Behinderung.

Straßenbahnhaltestelle Linie 2 THEATERPLATZ



Straßenbahnhaltestelle Linie 2 THEATERPLATZ

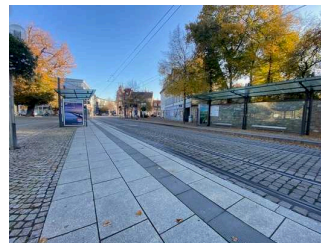
©René Strobach

Straßenbahnhaltestelle THEATERPLATZ



Straßenbahnhaltestelle THEATERPLATZ

©René Strobach



Straßenbahnhaltestelle THEATERPLATZ

©René Strobach

Es gibt eine Haltestelle des öffentlichen Personennahverkehrs (ÖPNV) in max. 100m Entfernung vom Eingang/Zugang.

Entfernung der Haltestelle für Menschen mit Behinderung zum Eingangsbereich: 50 m

Schriftliche Haltestelleninformationen sind vorhanden.

Akustische Haltestelleninformationen sind vorhanden.

Die Haltestelle ist bildhaft gekennzeichnet.

Die verschiedenen Verkehrslinien sind nicht farblich unterschiedlich gekennzeichnet.

Die verschiedenen Verkehrslinien sind mit Symbolen unterschiedlich gekennzeichnet.

Weg zum Theater



Weg zum Theater

©René Strobach



Weg zum Theater –
vor dem Theater

©René Strobach

Das Ziel des Weges ist in Sichtweite.

Eingang Theater



Eingang Theater

©René Strobach

Eingang Theater



Eingang Theater

©René Strobach



Eingang Theater –
Hinweisschilder

©René Strobach



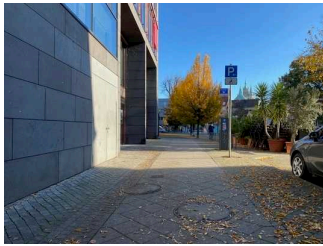
Eingang Theater –
Eingangstür

©René Strobach

Name bzw. Logo des Betriebes/der Einrichtung sind von außen klar erkennbar.

Anmerkungen für den Gast: Der Theatereingang führt zum Foyer.

Weg zum Theater



Weg zum Theater

©René Strobach



Weg zum Theater – vor dem Theater

©René Strobach

Das Ziel des Weges ist in Sichtweite.

Eingang Theaterkasse und Information

Eingang Theaterkasse und Information



Eingang Theaterkasse und Information

©René Strobach



Eingangstür zur Kasse und Information

Name bzw. Logo des Betriebes/der Einrichtung sind von außen klar erkennbar.

Anmerkungen für den Gast: Die Eingangstür ist offen zu den Öffnungszeiten. Es folgt eine weitere Windfangtür mit Sensorautomatik.

Weg zur Theaterkasse



Weg zur Theaterkasse

©René Strobach



Weg zur Theaterkasse

©René Strobach



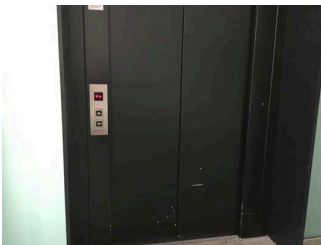
Außenbereich zur Theaterkasse

©René Strobach

Das Ziel des Weges ist in Sichtweite.

Anmerkungen für den Gast: Shop und Theaterkasse befinden sich links neben dem Haupteingang in Höhe der Parkplätze für Menschen mit Behinderung.

Aufzug



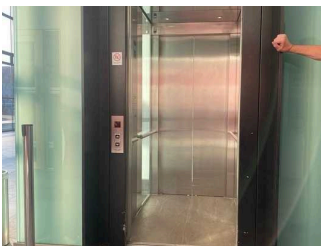
Aufzugstür

©René Strobach



Bedientableau im Aufzug

©René Strobach



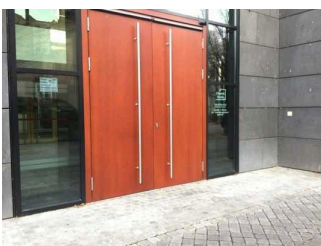
Aufzug

©René Strobach

Die Bedienelemente bzw. die Beschilderung sind weder bildhaft noch farblich gestaltet.

Nebeneingang Abendkasse

Nebeneingang / Abendkasse



Nebeneingang / Abendkasse

©René Strobach

Anmerkungen für den Gast: Der Nebeneingang befindet sich links neben dem Haupteingang in Höhe der Stellplätze für Menschen mit Behinderung hinter dem Shop / Theaterkasse. Die Tür steht vor Vorstellungsbeginn offen.

Weg zur Theaterkasse



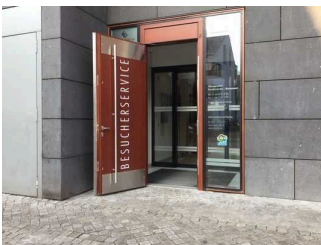
Weg zur Theaterkasse

©René Strobach



Weg zur Theaterkasse

©René Strobach



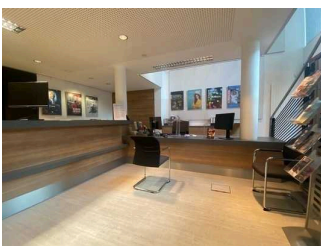
Außenbereich zur Theaterkasse

©René Strobach

Das Ziel des Weges ist in Sichtweite.

Anmerkungen für den Gast: Shop und Theaterkasse befinden sich links neben dem Haupteingang in Höhe der Parkplätze für Menschen mit Behinderung.

Theaterkasse



Shop und Theaterkasse

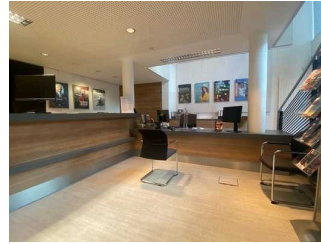
©René Strobach

Theaterkasse



Zugang zur Theaterkasse

©René Strobach



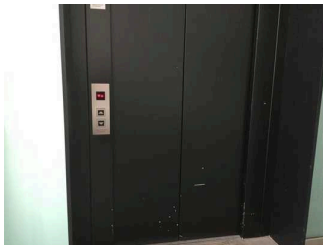
Shop / Theaterkasse

©René Strobach

Der Schalter/Tresen/die Kasse ist von der Eingangstür aus direkt sichtbar.

Anmerkungen für den Gast: Dieser Eingang befindet sich seitlich des Theatergebäudes.

Aufzug



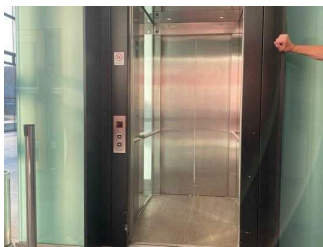
Aufzugstür

©René Strobach



Bedientableau im Aufzug

©René Strobach



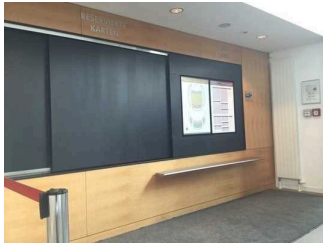
Aufzug

©René Strobach

Die Bedienelemente bzw. die Beschilderung sind weder bildhaft noch farblich gestaltet.

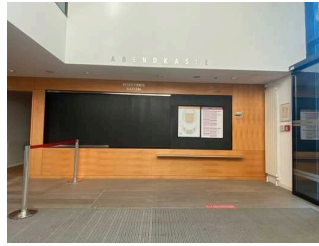
Abendkasse

Abendkasse



Abendkasse

©Sylvia Engel

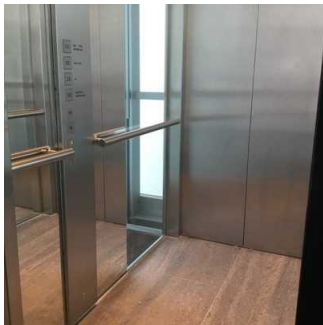


Abendkasse

©René Strobach

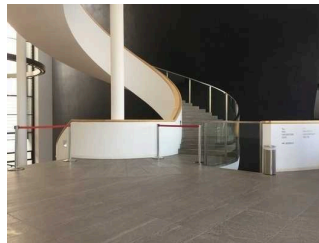
Der Schalter/Tresen/die Kasse ist von der Eingangstür aus direkt sichtbar.

Großes Haus



Aufzugskabine

©René Strobach



Haupttreppe über alle Ebenen

©Theater Erfurt

Raum

Großes Haus



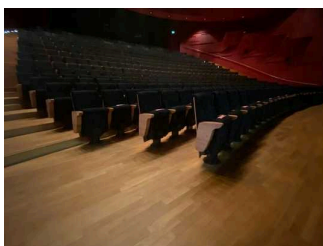
Großes Haus

©Theater Erfurt



Sitzreihen

©René Strobach



Untere Sitzreihen mit Rollstuhlplatz

©René Strobach

Anmerkungen für den Gast: Im Großen Haus sind 4 Rollstuhlplätze in den Reihen 1 und 2, jeweils rechts und links am Anfang der Sitzreihen.

Rang

Anmerkungen für den Gast: Im Rang sind keine separaten Rollstuhlplätze.

Aufzug



Aufzugstür

©René Strobach



Bedientableau im Aufzug

©René Strobach



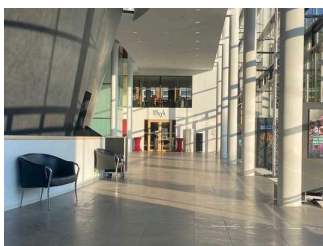
Aufzug

©René Strobach

Die Bedienelemente bzw. die Beschilderung sind weder bildhaft noch farblich gestaltet.

Flur/Weg/Gang innen

Weg zum Aufzug



Weg zum Aufzug

©René Strobach



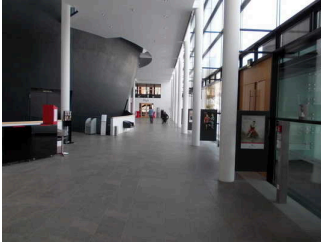
Weg zum Aufzug

©René Strobach

Länge des Flurs/Weges/Ganges: 30 m

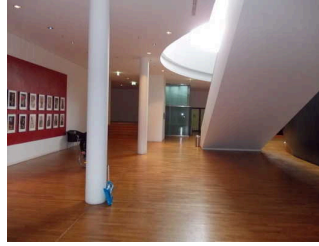
Das Ziel des Weges ist in Sichtweite.

Weg innen auf allen Geschossen



Foyer Eingang

©Sylvia Engel



Untergeschoss

©Sylvia Engel



Foyer

©René Strobach



Weg innen auf allen
Geschossen – Foyer
Untergeschoss

©René Strobach



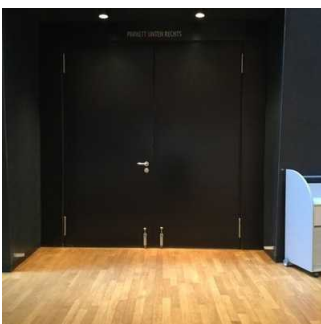
Weg innen auf
allen Geschossen –
Obergeschoss

©René Strobach

Länge des Flurs/Weges/Ganges: 15 m

Das Ziel des Weges ist in Sichtweite.

Tür zum Großen Haus im Untergeschoss



Tür zum Großen Haus
im Untergeschoss

©Sylvia Engel

Glastüren sind nicht mit Sicherheitsmarkierungen gekennzeichnet.

STUDIO.BOX



STUDIO.BOX

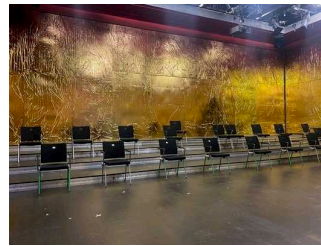
©Theater Erfurt

STUDIO.BOX



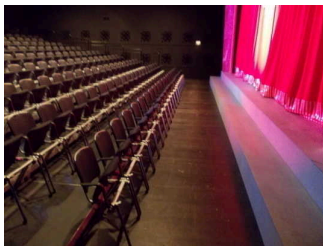
STUDIO.BOX – Foyer

©René Strobach



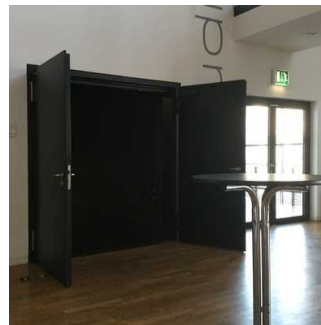
Bestuhlung

©René Strobach



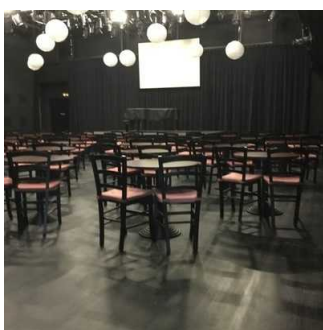
STUDIO.BOX mit
Bestuhlung vor der
Bühne

©René Strobach



Tür zur STUDIO.BOX

©Sylvia Engel

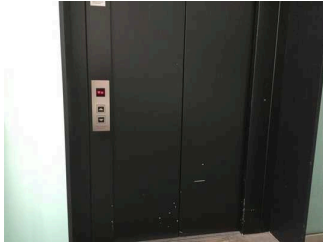


STUDIO.BOX mit
Stühlen und Tischen

©Sylvia Engel

Anmerkungen für den Gast: 2 Plätze für Rollstuhlfahrer verfügbar

Aufzug



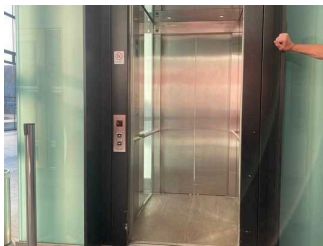
Aufzugstür

©René Strobach



Bedientableau im Aufzug

©René Strobach



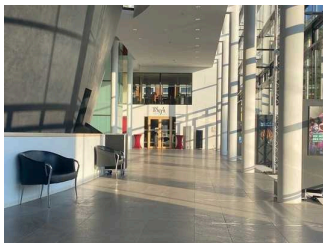
Aufzug

©René Strobach

Die Bedienelemente bzw. die Beschilderung sind weder bildhaft noch farblich gestaltet.

Flur/Weg/Gang innen

Weg zum Aufzug



Weg zum Aufzug

©René Strobach



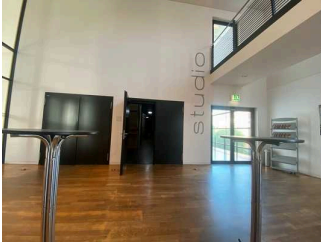
Weg zum Aufzug

©René Strobach

Länge des Flurs/Weges/Ganges: 30 m

Das Ziel des Weges ist in Sichtweite.

Weg vom Aufzug zur STUDIO.BOX



Weg vom Aufzug zur STUDIO.BOX

©René Strobach



Weg zur STUDIO.BOX

©Sylvia Engel



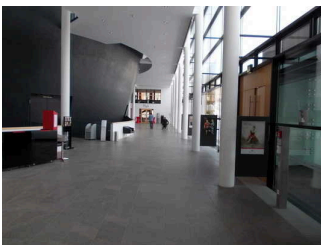
Bild von Weg vom Aufzug zur STUDIO.BOX

©René Strobach

Länge des Flurs/Weges/Ganges: 30 m

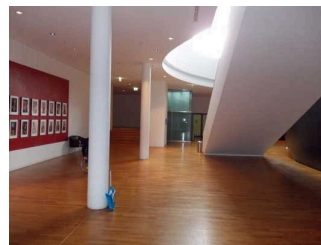
Es gibt ein unterbrechungsfreies Wegeleitsystem.

Weg innen auf allen Geschossen



Foyer Eingang

©Sylvia Engel



Untergeschoss

©Sylvia Engel



Foyer

©René Strobach



Weg innen auf allen Geschossen – Foyer Untergeschoss

©René Strobach



Weg innen auf
allen Geschossen –
Obergeschoss

©René Strobach

Länge des Flurs/Weges/Ganges: 15 m

Das Ziel des Weges ist in Sichtweite.

Gastronomie

Tresen / Kasse öffentliche Kantine



Tresen / Kasse
öffentliche Kantine

©René Strobach



Tresen / Kasse
öffentliche Kantine –
Weg zum Tresen

©René Strobach

Der Schalter/Tresen/die Kasse ist von der Eingangstür aus direkt sichtbar.

Öffentliche Kantine



Öffentliche Kantine

©René Strobach



Öffentliche Kantine

©René Strobach



Öffentliche Kantine

©René Strobach



Öffentliche Kantine – Tresen

©René Strobach



Öffentliche Kantine – Speisenangebot

©René Strobach

Anmerkungen für den Gast: 2 Tische sind stufenlos erreichbar. 6 weitere Tische sind über 3 Stufen mit einer Höhe von je 15cm erreichbar.

Gastronomie



Gastronomie

©René Strobach



Theaterrestaurant / Cafe

©Sylvia Engel

Es ist ein Theaterrestaurant vorhanden. Dieses wird jedoch von einem Dienstleister betrieben. Vor Vorstellungsbeginn und während der Pause werden auch im Theaterfoyer kleine Speisen und Getränke verkauft.

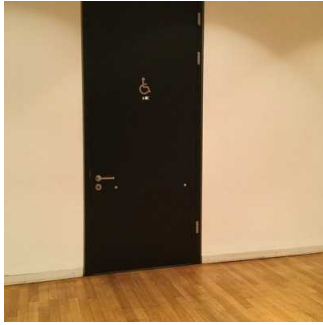
WC



Toilette

©René Strobach

Toilette für Menschen mit Behinderungen



Tür zur Toilette

©Sylvia Engel



Zuziehstange

©René Strobach

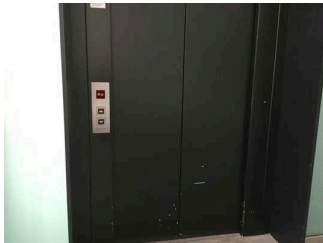


Waschbecken

©Sylvia Engel

Anmerkungen für den Gast: Der Alarm läuft beim Empfang / Sicherheitsdienst auf.

Aufzug



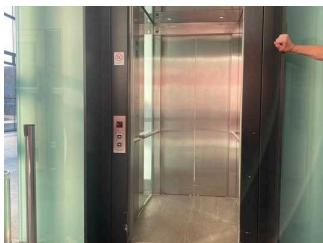
Aufzugstür

©René Strobach



Bedientableau im
Aufzug

©René Strobach



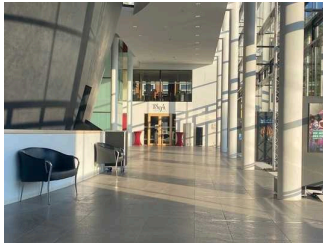
Aufzug

©René Strobach

Die Bedienelemente bzw. die Beschilderung sind weder bildhaft noch farblich gestaltet.

Flur/Weg/Gang innen

Weg zum Aufzug



Weg zum Aufzug

©René Strobach



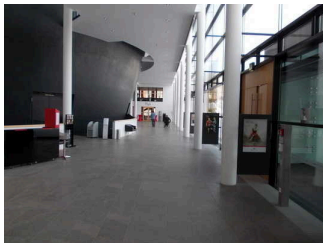
Weg zum Aufzug

©René Strobach

Länge des Flurs/Weges/Ganges: 30 m

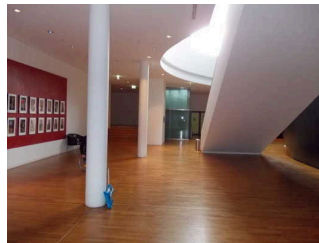
Das Ziel des Weges ist in Sichtweite.

Weg innen auf allen Geschossen



Foyer Eingang

©Sylvia Engel



Untergeschoss

©Sylvia Engel



Foyer

©René Strobach



Weg innen auf allen
Geschossen – Foyer
Untergeschoss

©René Strobach



Weg innen auf
allen Geschossen –
Obergeschoss

©René Strobach

Länge des Flurs/Weges/Ganges: 15 m

Das Ziel des Weges ist in Sichtweite.

Garderobe Untergeschoss

Foyer mit Gaderobe



Foyer mit Garderobe

©Peggy Fauß

Aufzug



Aufzugstür

©René Strobach



Bedientableau im Aufzug

©René Strobach

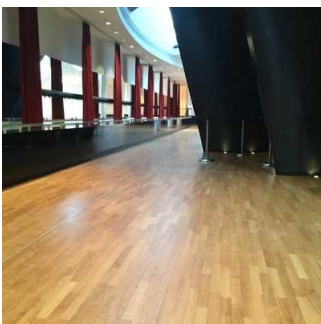


Aufzug

©René Strobach

Die Bedienelemente bzw. die Beschilderung sind weder bildhaft noch farblich gestaltet.

Foyer Untergeschoss mit Garderobe



Foyer mit Garderobe im Untergeschoss

©Sylvia Engel



Foyer Untergeschoss mit Garderobe

©René Strobach

Länge des Flurs/Weges/Ganges: 20 m

Das Ziel des Weges ist in Sichtweite.

Alarm / Hilfsmittel

Technische Hilfsmittel

Es werden Hilfsmittel angeboten.

Andere Hilfsmittel,

Andere angebotene Hilfsmittel: Im Großen Haus werden ausgewählte Inszenierungen übertitelt.

Anmerkungen für den Gast: Das Personal steht dem Besucher zur Verfügung.

visuell taktile Gestaltung

Mantelbogen visuell taktile Gestaltung

Beschilderung



Beschilderung Shop /
Theaterkasse



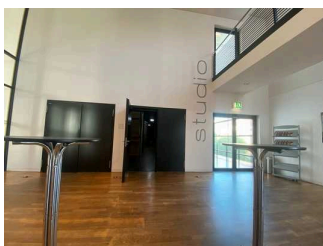
Beschilderung Toilette
für Menschen mit
Behinderung



Beschilderung
©René Strobach



Beschilderung –
Wegeleitsystem
©René Strobach



Beschilderung
©René Strobach

Es sind keine Informationen vorhanden, die der Orientierung dienen und aus Wörtern bestehen.