

Kurzbericht



Theater Erfurt | ©Lutz Edelhoff | Theater Erfurt

Theater Erfurt

Theaterplatz 1
99084 Erfurt

Tel: +49 361 2233155
Fax: +49 361 2233167

service@theater-erfurt.de
www.theater-erfurt.de

Herzlich willkommen!

Der Neubau des Theaters Erfurt wurde im Jahr 2003 eröffnet und zählt zu den modernsten Spielstätten in Europa. Das Opernhaus der Thüringer Landeshauptstadt liegt nur einen Steinwurf vom mittelalterlichen Ensemble von Erfurter Dom und Severikirche und der barocken Festungsanlage des Petersbergs entfernt. Zu den zahlreichen Veranstaltungen im Jahr – opulente Opern und Operetten, festliche Konzerte, zahlreiche Sonderveranstaltungen – strömen Kulturliebhaber aus nah und fern.

Zu einer hervorragenden Sicht von allen 800 Plätzen gesellt sich ein optimaler Klanggenuss: Die Akustik des Neubaus entspricht höchsten technischen Standards. Opern- und Konzertbesuche im Theater Erfurt sind daher immer ein erstklassiges Erlebnis, nicht zuletzt dank des hervorragenden Sängersensembles, des Philharmonischen Orchesters Erfurt und des Opernchores des Theaters.

PRÜFERGEBNIS

für

Theater Erfurt

99084 Erfurt, Zertifikats-ID: PA-02307-2025



Dieses Angebot wurde nach den Kriterien
der bundesweiten Kennzeichnung

»Reisen für Alle«

eingestuft und ist berechtigt, im Zeitraum

Januar 2026 – Dezember 2028

die Auszeichnung

»Barrierefreiheit geprüft«

sowie die dazu gehörigen Piktogramme zu führen
und vertragsgemäß zu nutzen.



Theater Erfurt

©Lutz Edelhoff | Theater
Erfurt



Theater Erfurt

©Lutz Edelhoff | Theater
Erfurt

Überblick

- 2003 eröffnet
- Zählt zu den modernsten Spielstätten Europas
- Oper, Operette, Musicals, Konzerte, Schauspiel, Gastspiele, Sonderveranstaltungen
- Öffentliches Parkhaus direkt am Theaterplatz
- Straßenbahn-Haltestelle: Theaterplatz

Barrierefreiheit auf einen Blick

- Gebäude stufenlos zugänglich
- Alle für den Gast nutzbaren und erhobenen Räume und Einrichtungen sind stufenlos oder über einen Aufzug erreichbar
- 90 cm Mindestbreite aller Durchgänge/Türen
- WC für Menschen mit Behinderung
- Assistenzhunde willkommen
- Hörschleife für mobile Geräte im Großen Haus und in der STUDIO.BOX verfügbar

Informationen für Menschen mit Gehbehinderung und Rollstuhlfahrer

Alle prüfrelevanten Bereiche erfüllen die Qualitätskriterien der Kennzeichnung „**Barrierefreiheit geprüft – barrierefrei für Menschen mit Gehbehinderung und teilweise barrierefrei für Rollstuhlfahrer**“.

Einige **Hinweise zur Barrierefreiheit** haben wir nachfolgend zusammengestellt. Detaillierte Angaben finden Sie im Prüfbericht.

- Es sind drei Parkplätze für Menschen mit Behinderung vorhanden.
- Der Theatereingang zum Foyer ist stufen- und schwellenlos erreichbar. Die Eingangstür wird ohne eigenen Kraftaufwand (Drücker, Lichtschränke, Bewegungsmelder etc.) geöffnet.
- Der Eingang zur Theaterkasse/Information und der Nebeneingang/Abendkasse sind stufenlos erreichbar.
- Alle für den Gast nutzbaren und erhobenen Räume sind ebenerdig oder über den Aufzug zu erreichen.
- Der Kassentresen an der Theaterkasse ist 75 cm – 115 cm, der Tresen an der Abendkasse 85 cm hoch. Eine Kommunikationsmöglichkeit im Sitzen ist vorhanden.
- Im Großen Haus sind 4 Rollstuhlplätze in den Reihen 1 und 2, jeweils rechts und links am Anfang der Sitzreihen ausgewiesen.
- In der STUDIO.BOX können bei Bedarf Rollstuhlplätze eingerichtet werden.
- Alle erhobenen Durchgänge und Türen sind mindestens 90 cm breit.
- Es ist ein öffentliches WC für Menschen mit Behinderung vorhanden, welches beidseitig anfahrbar ist (mindestens 80 cm). Es sind links und rechts vom WC klappbare Haltegriffe vorhanden.

Informationen für Menschen mit Hörbehinderung und gehörlose Menschen

Alle prüfrelevanten Bereiche erfüllen die Qualitätskriterien der Kennzeichnung „**Barrierefreiheit geprüft – teilweise barrierefrei für Menschen mit Hörbehinderung**“.

Einige **Hinweise zur Barrierefreiheit** haben wir nachfolgend zusammengestellt. Detaillierte Angaben finden Sie im Prüfbericht.

- Bei einem akustischen Alarm erscheint kein optisch wahrnehmbares Blink- oder Blitzsignal.
- In folgenden Räumen ist eine induktiver Höranlage vorhanden: Hörschleife im Großen Haus ab Reihe 4 (ca. 500 Plätze); für die STUDIO.BOX sind 5 mobile Geräte verfügbar.
- Im Großen Haus werden ausgewählte Inszenierungen übertitelt.

- Im Aufzug wird ein abgehender Notruf akustisch, nicht optisch bestätigt. Alternativ sind Treppen vorhanden.
- Informationen sind in gut lesbarer Schrift vorhanden.

Informationen für Menschen mit Sehbehinderung und blinde Menschen

Einige **Hinweise zur Barrierefreiheit** haben wir nachfolgend zusammengestellt. Detaillierte Angaben finden Sie im Prüfbericht.

- Assistenzhunde sind willkommen.
- Der Eingangsbereich ist visuell kontrastreich gestaltet.
- Die Beschilderung (zur Orientierung) ist in gut lesbarer und kontrastreicher Schrift gestaltet.
- Alle erhobenen und für den Gast nutzbaren Bereiche sind hell und blendfrei ausgeleuchtet.
- Ein abgehender Notruf im Aufzug wird akustisch bestätigt.
- Stufen weisen keine kontrastreichen Kanten auf.
- Treppen weisen mindestens einen einseitigen Handlauf auf.
- Informationen zu den Exponaten sind visuell kontrastreich gestaltet.
- Informationen sind nicht in Relief- oder Brailleschrift verfügbar.

Informationen für Gäste mit kognitiven Beeinträchtigungen

Einige **Hinweise zur Barrierefreiheit** haben wir nachfolgend zusammengestellt. Detaillierte Angaben finden Sie im Prüfbericht am Ende des Textes.

- Der Name des Theaters ist am Eingang zum Foyer und am Eingang zur Theaterkasse von außen klar erkennbar.
- Die Ziele der Wege sind meist in Sichtweite oder es gibt ein unterbrechungsfreies Wegeleitsystem.
- Es gibt keine Informationen in Leichter Sprache oder in fotorealistischer Darstellung.

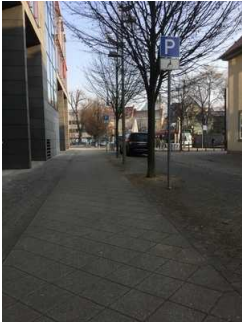
Bequem unterwegs für alle Generationen

Einige **Hinweise zur Barrierefreiheit** haben wir nachfolgend zusammengestellt. Detaillierte Angaben finden Sie im Prüfbericht am Ende des Textes.

- Name und Logo des Theaters sind am Eingang zum Foyer und am Eingang zur Theaterkasse / Information von außen klar erkennbar.
- Alle Eingänge sind visuell kontrastreich gestaltet.
- Der Theatereingang zum Foyer ist stufen- und schwellenlos erreichbar. Die Eingangstür wird ohne eigenen Kraftaufwand (Drücker, Lichtschranke, Bewegungsmelder etc.) geöffnet.
- Der Eingang zur Theaterkasse/Information und der Nebeneingang/Abendkasse sind stufenlos erreichbar.
- Alle für den Gast nutzbaren und erhobenen Räume sind ebenerdig oder über den Aufzug zu erreichen.
- Alle erhobenen Durchgänge und Türen sind mindestens 90 cm breit.
- Alle erhobenen und für den Gast nutzbaren Bereiche sind gut, d.h. hell und blendfrei, ausgeleuchtet.
- Bei einem akustischen Alarm erscheint kein optisch wahrnehmbares Blink- oder Blitzsignal.
- Im Aufzug wird ein abgehender Notruf akustisch, nicht optisch bestätigt. Alternativ sind Treppen vorhanden. Sie haben keine kontrastreichen Stufenflächen. Sie haben mindestens einen einseitigen Handlauf.
- In folgenden Räumen ist eine induktiver Höranlage vorhanden: Hörschleife im Großen Haus ab Reihe 4 (ca. 500 Plätze); für die STUDIO.BOX sind 5 mobile Geräte verfügbar.
- Im Großen Haus werden ausgewählte Inszenierungen übertitelt.
- Die Ziele der Wege sind meist in Sichtweite oder es gibt ein unterbrechungsfreies Wegeleitsystem. Die Beschilderung ist in gut lesbarer und kontrastreicher Schrift gestaltet.

Bildergalerie

Wir haben für Sie einige Fotos aus dem Betrieb / Angebot zusammengestellt. In den Detailberichten finden Sie weitere Fotos.



Parkplatz für Menschen mit Behinderung



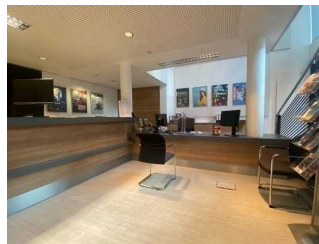
Straßenbahnhaltestelle Linie 2 THEATERPLATZ

©René Strobach



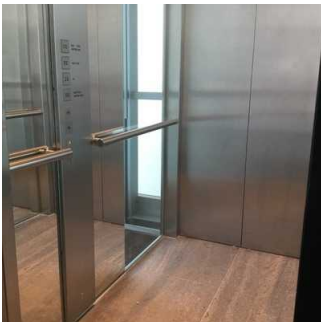
Eingang Theater

©René Strobach



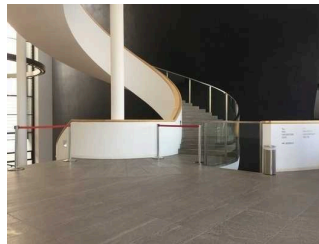
Shop und Theaterkasse

©René Strobach



Aufzugskabine

©René Strobach



Haupttreppe über alle Ebenen

©Theater Erfurt



STUDIO.BOX

©Theater Erfurt



Toilette

©René Strobach

Informationen zum Kennzeichnungssystem „Reisen für Alle“

Alle nach „Reisen für Alle“ **zertifizierten Betriebe und Orte** erfüllen folgende Kriterien:

- Die Daten und Angaben zur Barrierefreiheit wurden von **externen, speziell geschulten Erhebern** vor Ort erhoben und geprüft. Es handelt sich um keine Selbsteinschätzung.
- Die Daten zur Barrierefreiheit liegen **im Detail** vor und können von Gästen eingesehen werden.
- Mindestens ein Mitarbeiter hat an einer **Schulung** zum Thema „**Barrierefreiheit als Komfort- und Qualitätsmerkmal**“ teilgenommen.

Die Kennzeichnung – Erläuterung der Logos und Piktogramme

Das Kennzeichen „**Information zur Barrierefreiheit**“ signalisiert, dass detaillierte und geprüfte Informationen zur Barrierefreiheit für alle Personengruppen vorliegen.



Das Kennzeichen „**Barrierefreiheit geprüft**“ basiert auf „Information zur Barrierefreiheit“ und bedeutet, dass zusätzlich die Qualitätskriterien für bestimmte Personengruppen teilweise oder vollständig erfüllt sind.



Die Kennzeichnung „**Barrierefreiheit geprüft**“ liegt in zwei Qualitätsstufen vor:

„**Barrierefreiheit geprüft: teilweise barrierefrei**“.

Die Qualitätskriterien sind für die dargestellte Personengruppe der Rollstuhlfahrer teilweise erfüllt, d. h. das Angebot ist für Rollstuhlfahrer teilweise barrierefrei. Das „i“ im Piktogramm signalisiert, dass man noch einmal genauer nachlesen sollte, ob das Angebot den eigenen Ansprüchen genügt.



„**Barrierefreiheit geprüft: barrierefrei**“.

Die Qualitätskriterien sind für die dargestellte Personengruppe der Rollstuhlfahrer erfüllt, d. h. das Angebot ist für Rollstuhlfahrer barrierefrei.



Es gibt Qualitätskriterien für **sieben Personengruppen** und für jede Personengruppe ein eigenes **Piktogramm**.

Menschen mit Gehbehinderung



Rollstuhlfahrer



Menschen mit Hörbehinderung



Gehörlose Menschen



Menschen mit Sehbehinderung



Blinde Menschen



Menschen mit kognitiven Beeinträchtigungen

