

Mittelalterliche Mikwe

Waagegasse 8
99084 Erfurt

Tel: +49 (0) 361 6551520
Fax:

altesynagoge@erfurt.de
www.alte-synagoge.erfurt.de

Informationen für Gäste mit kognitiven Beeinträchtigungen

Die Informationen zur Barrierefreiheit wurden am 30. Januar 2017 im Rahmen des Systems "Reisen für Alle" erhoben und sind geprüft.

Parkplatz

Es ist kein Parkplatz vorhanden.

Es gibt 0 Stellplatz/-plätze für Menschen mit Behinderung.

Der Stellplatz / die Stellplätze für Menschen mit Behinderung ist / sind nicht gekennzeichnet.

Stellplatzbreite: 0 cm.

Stellplatzlänge: 0 cm.

Entfernung des Stellplatzes für Menschen mit Behinderung zum Eingangsbereich: 250 m.

Anmerkungen für den Gast: Die nächsten Stellplätze für Menschen mit Behinderung befinden sich in der Michaelisstraße bei der alten Synagoge oder in der Predigerstraße.

Eingangsbereich



Eingangstür der
Mikwe

Name und Logo des Betriebes/der Einrichtung sind von außen klar erkennbar.

Mikwe



Besichtigungsebene
der Mikwe

Anmerkungen für den Gast: Die Mikwe kann nur im Rahmen einer Führung besichtigt werden. Die Tür zur Mikwe wird vom Servicpersonal geöffnet. Die Besichtigungsebene im Inneren ist 320 breit und 380 cm lang.

Plateau mit Schaufenster in die Mikwe



Schaufenster in die
Mikwe



Schaufenster in die
Mikwe

Alarm/Hilfsmittel

Es werden Führungen für Menschen mit Behinderung angeboten.

Es werden Führungen für Menschen mit kognitiven Beeinträchtigungen angeboten.

Wege außen zum Plateau mit Schaufenster und Treppe zur Mikwe



Weg außen zur
Mikwe und Plateau

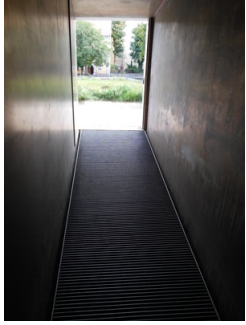


Weg zum Plateau

Über den Weg sind zu erreichen: [Eingangsbereich](#), [Plateau mit Schaufenster in die Mikwe](#)

Das Ziel des Weges ist in Sichtweite.

Weg in der Mikwe



Weg in der Mikwe



Durchgang zur
Mikwe über
Gitterrost

Länge (Flur/Weg/Gang): 15 m

Das Ziel ist in Sichtweite

Anmerkungen für den Gast: Der Untergrund ist ein Gitterrost und ist 3 % - 6% geneigt. Weg wird im Verlauf immer schmaler von 150 cm bis 100 cm.

Führungen

Die Gästeführer sind so ausgebildet, dass Menschen mit kognitiven Beeinträchtigungen an jeder Führung teilnehmen können.

Es ist eine Voranmeldung für die Führung notwendig.

Die Führung für Menschen mit kognitiver Beeinträchtigung wird in leichter Sprache gehalten.

Die Inhalte (z.B. Exponate) der Führung für Menschen mit kognitiver Beeinträchtigung sind leicht verständlich oder werden leicht verständlich (z.B. bildhaft) erklärt.

Anmerkungen für den Gast: Führungen in der Mikwe werden über die Erfurter Tourist-Information angeboten: Telefon +49 (0) 361-6640120 Mail: citytour@erfurt-tourismus.de