

Angermuseum Erfurt

Anger 18
99084 Erfurt

Tel: +49 361 6551650
Fax: +49 361 6551659

kunstmuseen@erfurt.de
www.kunstmuseen.erfurt.de

Informationen für Menschen mit Gehbehinderung und Rollstuhlfahrer

Die Informationen zur Barrierefreiheit wurden am 29. September 2025 im Rahmen des Systems "Reisen für Alle" erhoben und sind geprüft.

Detailinformationen zu Treppen, Aufzügen / Treppenliften, Rampen, Automaten und speziellen Türen auf dem Weg zu einzelnen Bereichen finden Sie in der entsprechenden Kategorie.

Fotos zur Einrichtung



Angermuseum Erfurt

©Norman Hera



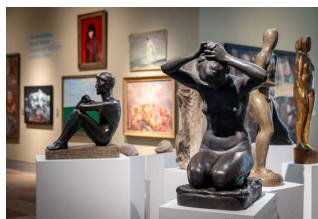
Angermuseum Erfurt

©Norman Hera



Angermuseum Erfurt

©Norman Hera



Angermuseum Erfurt

©Stadtverwaltung Erfurt



Angermuseum Erfurt

©Stadtverwaltung Erfurt

Parkplatz



Parkplatz

©René Strobach

Parkplatz Hirschlachufer

Es ist ein Parkplatz vorhanden.

Es ist mindestens 1 Parkplatz für Menschen mit Behinderung vorhanden.

Es gibt 2 Stellplatz/-plätze für Menschen mit Behinderung.

Stellplatzbreite: 350 cm

Stellplatzlänge: 500 cm

Der Parkplatz ist von der Oberflächenbeschaffenheit her erschütterungsarm und leicht begeh- und befahrbar (z.B. Asphalt, engfugige Platten, etc.).

Entfernung des Stellplatzes/der Stellplätze für Menschen mit Behinderung zum Eingangsbereich: 200 m

Der Stellplatz / die Stellplätze für Menschen mit Behinderung ist/sind gekennzeichnet.

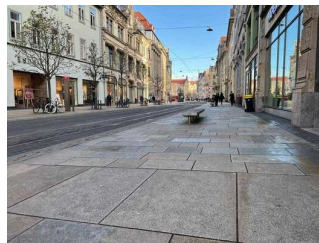
Das Museum befindet sich in der Fußgängerzone, daher gibt es keinen Parkplatz am Eingang. Die nächsten Stellplätze für Menschen mit Behinderung befinden sich am Hirschlachufer 86 (CineStar) mit 200 m Wegstrecke.

Weg vom Parkplatz Hirschlachufer zum Eingang



Weg durch die
Keilhauergasse

©René Strobach



Weg durch den Anger

©René Strobach



Eingang Angermuseum

©René Strobach

Breite des Weges: 200 cm

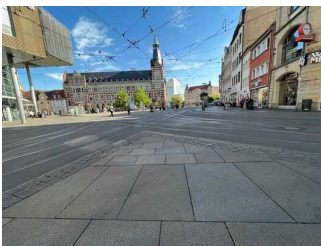
Länge des Weges: 200 m

Der Weg ist von der Oberflächenbeschaffenheit her erschütterungsarm und leicht begeh- und befahrbar (z.B. Asphalt, engfugige Platten, etc.).

Maximale Längsneigung des Weges: 2 %

Maximale Längsneigung über eine Strecke von 6 m.

Straßenbahnhaltestelle Anger



Straßenbahnhaltestelle Anger

©René Strobach

Anger Straßenbahnhaltestelle – alle Linien



Anger Straßenbahnhaltestelle mit hohen Bordern

©René Strobach



Anger Straßenbahnhaltestelle – Informationssystem

©René Strobach



Anger Straßenbahnhaltestelle – Wartehalle und Blindenleitsystem

©René Strobach

Entfernung der Haltestelle zum Eingang: 40 m

Breite der Bewegungsfläche entlang der Haltestelle: 250 cm

Technische Hilfen zum Ein- und Ausstieg (nicht die des Fahrzeugs) werden angeboten.

Art der technischen Hilfen: In Erfurt fahren ausschließlich Niederflurstraßenbahnen im Linienbetrieb.

Schriftliche Haltestelleninformationen vorhanden.

Weg von der Straßenbahnhaltestelle Anger zum Eingang



Weg von der
Straßenbahnhaltestelle
Anger zum Eingang

©René Strobach



Weg von der
Straßenbahnhaltestelle
Anger zum Eingang

©René Strobach

Breite des Weges: 250 cm

Länge des Weges: 40 m

Der Weg ist von der Oberflächenbeschaffenheit her erschütterungsarm und leicht begeh- und befahrbar (z.B. Asphalt, engfugige Platten, etc.).

Maximale Längsneigung des Weges: 0 %

Maximale Längsneigung über eine Strecke von 0 m.

Eingang Angermuseum



Eingang
Angermuseum

©René Strobach

Eingang Angermuseum



Eingang Angermuseum

©René Strobach

Der Eingang / Zugang ins Gebäude ist stufenlos möglich.

Eingangstür

Lichte Breite des Durchgangs: 180 cm

Art der Tür: Zweiflügel

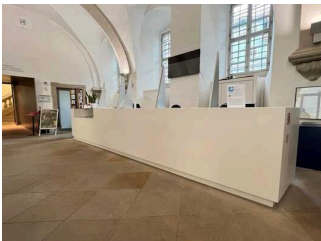
Die Tür wird ohne eigenen Kraftaufwand (Drücker, Lichtschranke, Bewegungsmelder etc.) geöffnet.

BREITE der kleineren Bewegungsfläche vor/hinter der Tür: 300 cm

TIEFE der kleineren Bewegungsfläche vor/hinter der Tür: 400 cm

Höhe der Türschwelle: 0 cm

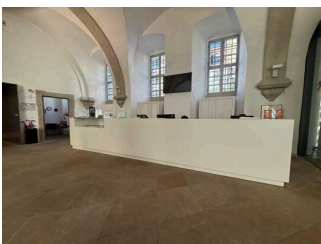
Information und Kasse



Information und Kasse

©René Strobach

Kasse und Information



Kasse und Information

©René Strobach

BREITE der Bewegungsfläche vor dem Schalter/Tresen/der Kasse: 600 cm

TIEFE der Bewegungsfläche vor dem Schalter/Tresen/der Kasse: 302 cm

Der Schalter/Tresen/die Kasse ist an der höchsten Stelle 111 cm hoch.

Der Schalter/Tresen/die Kasse ist an der niedrigsten Stelle 92 cm hoch.

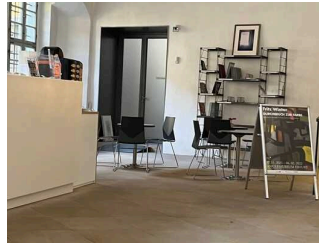
Es ist eine andere, gleichwertige Kommunikationsmöglichkeit im Sitzen vorhanden.

Foyer



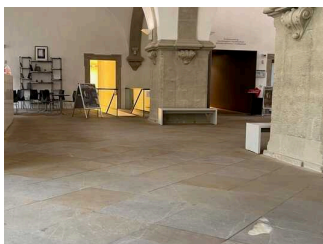
Foyer

©Sylvia Engel



Foyer mit Sitzecke

©René Strobach



Foyer

©René Strobach

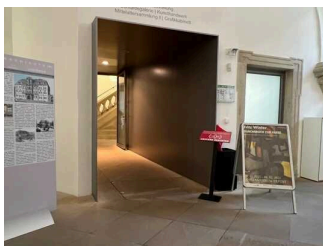
BREITE des Raums: 400 m

TIEFE des Raums: 10 m

Breite des schmalsten Durchgangs im Raum: 100 cm

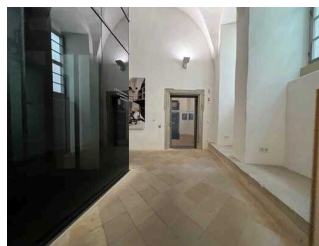
Es sind Sitzgelegenheiten vorhanden.

Weg ab Kasse zum Aufzug



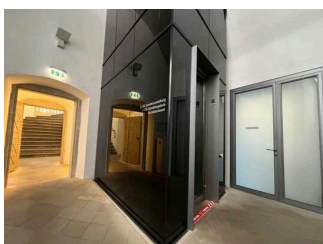
Durchgang zur Ausstellung

©René Strobach



Weg ab Kasse zum Aufzug

©René Strobach



Vor dem Aufzug

©René Strobach



Weg ab Kasse zum Aufzug mit Durchgang

©Sylvia Engel

Länge des Flurs/Weges/Ganges: 30 m

Mindestbreite des Flurs/Weges/Ganges: 145 cm

Vorhandene Durchgänge sind mindestens 88 cm breit.

Ausstellungsräume



Ausstellungsräume

©René Strobach

Ausstellungsraum/weitläufiger Raum

Mittelalter I und II Erdgeschoss



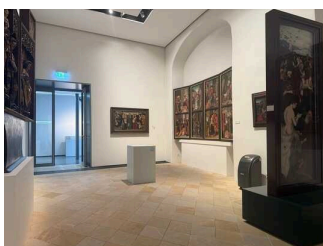
Tür zur Ausstellung
Mittelalter I und II
Erdgeschoss

©Sylvia Engel



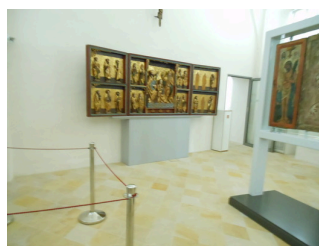
Mittelalter I und II
Erdgeschoss

©René Strobach



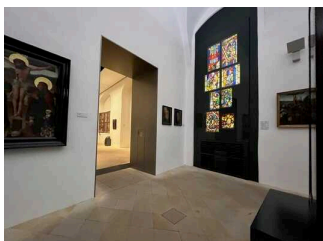
Mittelalter I und II
Erdgeschoss

©René Strobach



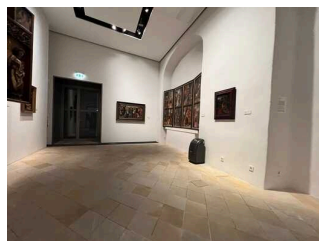
Exponate in
der Ausstellung
Mittelalter I und II
Erdgeschoss

©Sylvia Engel



Mittelalter I und II
Erdgeschoss

©René Strobach



Mittelalter I und II
Erdgeschoss

©René Strobach

Tür zum Ausstellungsraum

Lichte Breite des Durchgangs: 105 cm

Art der Tür: Einflügel

Die Tür wird ohne eigenen Kraftaufwand (Drücker, Lichtschanke, Bewegungsmelder etc.) geöffnet.

BREITE der kleineren Bewegungsfläche vor/hinter der Tür: 300 cm

TIEFE der kleineren Bewegungsfläche vor/hinter der Tür: 250 cm

Höhe der Türschwelle: 0 cm

Breite des schmalsten Durchgangs im Raum: 100 cm

Junkersandzimmer 1.Etage



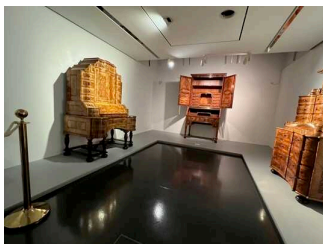
Tür
Junkersandzimmer
1.Etage

©Sylvia Engel



Historische Möbel im
Junkersandzimmer
1.Etage

©Sylvia Engel



Junkersandzimmer
1.Etage

©René Strobach

Tür zum Ausstellungsraum

Lichte Breite des Durchgangs: 88 cm

Art der Tür: Einflügel

Die Tür wird mit eigenem Kraftaufwand geöffnet.

BREITE der kleineren Bewegungsfläche vor/hinter der Tür: 150 cm

TIEFE der kleineren Bewegungsfläche vor/hinter der Tür: 155 cm

Höhe der Türschwelle: 0 cm

Breite des schmalsten Durchgangs im Raum: 120 cm

Kunsth Handwerk 1.Etage



Tür zur Ausstellung
Kunsth Handwerk
1.Etage

©René Strobach



Ausstellung
Kunsth Handwerk mit
Vitrinen

©René Strobach

Tür zum Ausstellungsraum

Lichte Breite des Durchgangs: 92 cm

Art der Tür: Einflügel

Die Tür wird mit eigenem Kraftaufwand geöffnet.

BREITE der kleineren Bewegungsfläche vor/hinter der Tür: 165 cm

TIEFE der kleineren Bewegungsfläche vor/hinter der Tür: 200 cm

Höhe der Türschwelle: 0 cm

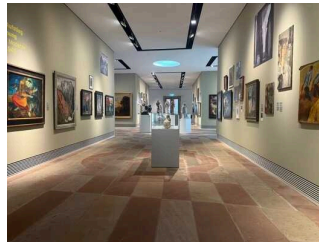
Breite des schmalsten Durchgangs im Raum: 100 cm

Gemäldegalerie 1.Etage



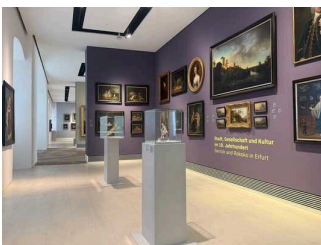
Tür zur
Gemäldegalerie
1.Etage

©Sylvia Engel



Weg durch die
Gemäldegalerie
1.Etage

©René Strobach



Gemäldegalerie
1.Etage

©René Strobach



Sitzbank in der
Ausstellung
Gemäldegalerie
1.Etage

©Sylvia Engel



Bilderhangung in
der Gemaldegalerie
1.Etage

©Sylvia Engel



Beschilderung in
der Gemaldegalerie
1.Etage

©Rene Strobach

Tur zum Ausstellungsraum

Lichte Breite des Durchgangs: 92 cm

Art der Tur: Einflugel

Die Tur wird ohne eigenen Kraftaufwand (Drucker, Lichtschranke, Bewegungsmelder etc.) geoffnet.

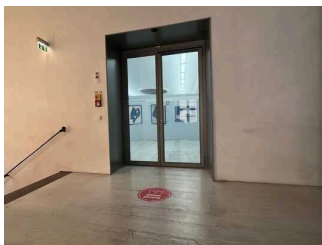
BREITE der kleineren Bewegungsflache vor/hinter der Tur: 300 cm

TIEFE der kleineren Bewegungsflache vor/hinter der Tur: 300 cm

Hohe der Turschwelle: 0 cm

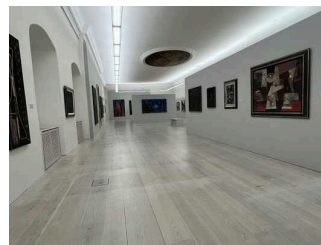
Breite des schmalsten Durchgangs im Raum: 155 cm

Sonderausstellung 2.Etage



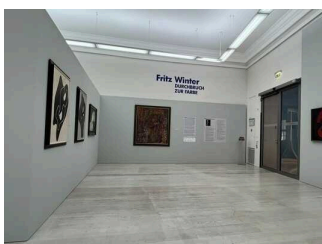
Sonderausstellung
2.Etage

©Rene Strobach



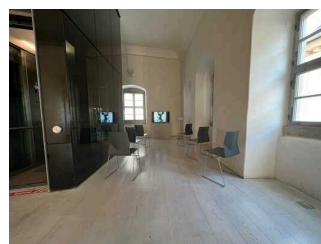
Weg durch die
Sonderausstellung

©Rene Strobach



Sonderausstellung
2.Etage –
Beschilderung

©Rene Strobach



Video zur
Sonderausstellung
2.Etage

©Rene Strobach

Tur zum Ausstellungsraum

Lichte Breite des Durchgangs: 92 cm

Art der Tur: Einflugel

Die Tur wird mit eigenem Kraftaufwand geoffnet.

BREITE der kleineren Bewegungsfläche vor/hinter der Tür: 300 cm

TIEFE der kleineren Bewegungsfläche vor/hinter der Tür: 500 cm

Höhe der Türschwelle: 0 cm

Breite des schmalsten Durchgangs im Raum: 160 cm

Anmerkungen für den Gast: Die Sonderausstellungen wechseln in regelmäßigen abständen.

Historische Treppe zu allen Etagen



Historische Treppe mit Steinstufen – Blick vom EG

©René Strobach



Historische mit Holzstufen – Blick vom 1.OG

©René Strobach



Historische Treppe – 2.OG

©René Strobach

Vorhandene Schwellen/Stufen: 61

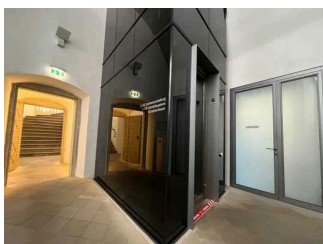
Höhe der Schwellen/Stufen: 19 cm

Die Treppe hat keine geraden Läufe.

Die Treppe hat beidseitige Handläufe.

Anmerkungen für den Gast: Die Treppe besteht zum einen Teil aus Holz und zum anderen Teil aus Stein.

Aufzug



Aufzug

©René Strobach



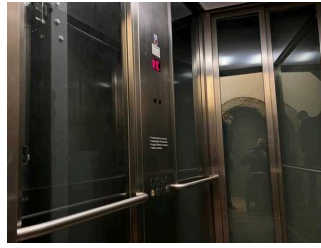
Aufzugstür

©René Strobach



Blick in den Aufzug

©René Strobach



Anzeige

©René Strobach



Bedienfeld mit
Beschilderung

©René Strobach

BREITE der Bewegungsfläche vor dem Aufzug beim Einstieg: 150 cm

TIEFE der Bewegungsfläche vor dem Aufzug beim Einstieg: 150 cm

Lichte Durchgangsbreite der Aufzugtür: 100 cm

BREITE der Kabine innen: 116 cm

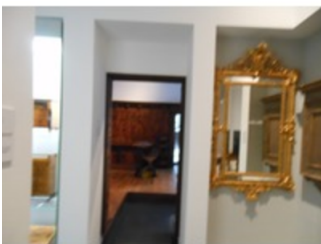
TIEFE der Kabine innen: 215 cm

BREITE der Bewegungsfläche vor dem Aufzug beim Ausstieg: 210 cm

TIEFE der Bewegungsfläche vor dem Aufzug beim Ausstieg: 170 cm

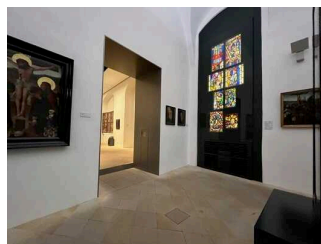
Es gibt ein horizontales Bedientableau.

Rundweg durch die Ausstellungsräume



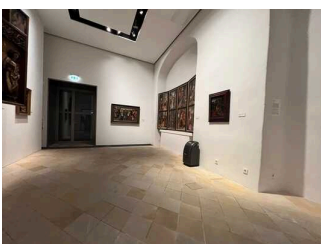
Kleinsten Durchgang
im Rundweg durch die
Ausstellungsräume

©Sylvia Engel



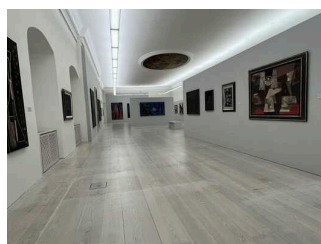
Rundweg durch die
Ausstellungsräume

©René Strobach



Rundweg durch die
Ausstellungsräume

©René Strobach



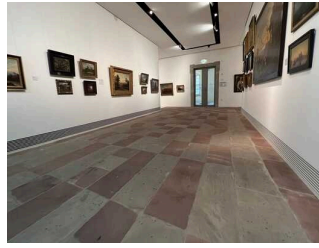
Rundweg durch die
Ausstellungsräume

©René Strobach



Rundweg durch die Ausstellungsräume

©René Strobach



Rundweg durch die Ausstellungsräume

©René Strobach



Rundweg durch die Ausstellungsräume

©René Strobach

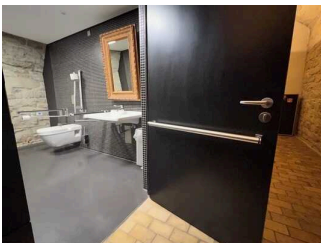
Länge des Flurs/Weges/Ganges: 500 m

Mindestbreite des Flurs/Weges/Ganges: 145 cm

Vorhandene Durchgänge sind mindestens 88 cm breit.

Anmerkungen für den Gast: Der schmalste Durchgang hat eine Breite von 83 cm; dieser kann jedoch umgangen werden

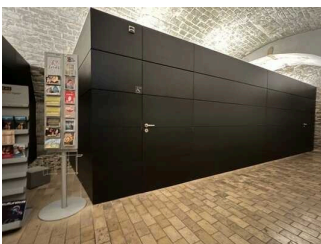
WC im Untergeschoss



WC im Untergeschoss

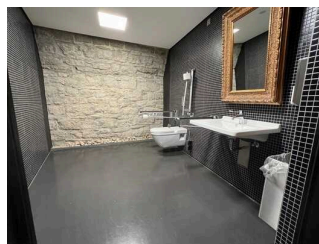
©René Strobach

WC im Untergeschoss



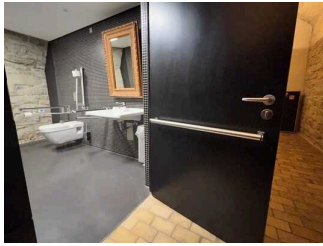
Tür zum WC

©René Strobach



Blick zum Spiegel und WC

©René Strobach



WC im Untergeschoss

©René Strobach



WC-Tür im
Untergeschoss

©Sylvia Engel



WC im Untergeschoss

©Sylvia Engel

Tür zum öffentlichen WC

Lichte Breite des Durchgangs: 98 cm

Art der Tür: Einflügel

Die Tür wird mit eigenem Kraftaufwand geöffnet.

BREITE der kleineren Bewegungsfläche vor/hinter der Tür: 160 cm

TIEFE der kleineren Bewegungsfläche vor/hinter der Tür: 300 cm

Höhe der Türschwelle: 0,5 cm

Die Tür öffnet nach außen.

Die WC-Tür ist ohne Schlüssel zu öffnen.

WC

Es ist ein Unisex-WC vorhanden.

Es ist ein WC für Menschen mit Behinderung vorhanden.

Tiefe der WC-Schüssel: 70 cm

BREITE der Bewegungsfläche LINKS neben dem WC: 88 cm

TIEFE der Bewegungsfläche LINKS neben dem WC: 70 cm

BREITE der Bewegungsfläche RECHTS neben dem WC: 100 cm

TIEFE der Bewegungsfläche RECHTS neben dem WC: 70 cm

BREITE der Bewegungsfläche vor dem WC: 200 cm

TIEFE der Bewegungsfläche vor dem WC: 170 cm

Höhe des Toilettensitzes: 49 cm

Es ist ein Haltegriff links vom WC vorhanden.

Höhe des linken Haltegriffes: 85 cm

Länge des linken Haltegriffes: 85 cm

Der Haltegriff links vom WC ist hochklappbar.

Es ist ein Haltegriff rechts vom WC vorhanden.

Höhe des rechten Haltegriffes: 85 cm

Länge des rechten Haltegriffes: 85 cm

Der Haltegriff rechts vom WC ist hochklappbar.

Es sind links und rechts vom WC Haltegriffe vorhanden.

Der Abstand zwischen dem linken und dem rechten Haltegriff beträgt 64 cm.

Waschbecken

BREITE der Bewegungsfläche vor dem Waschbecken: 250 cm

TIEFE der Bewegungsfläche vor dem Waschbecken: 165 cm

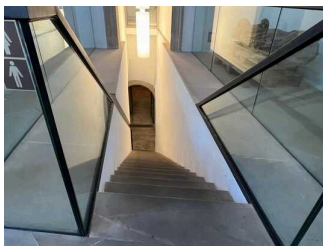
Höhe des Waschbeckens (Oberkante vorne): 85 cm

Das Waschbecken ist unterfahrbar in einer Höhe von 67 cm und einer Tiefe von mindestens 30 cm.

Der Spiegel ist im Sitzen einsehbar.

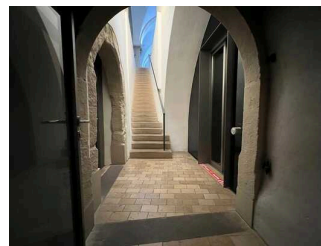
Anmerkungen für den Gast: Zuziehstange an der WC-Tür in Höhe von 86 cm vorhanden

Treppe zum WC



Treppe zum WC –
Blick vom EG

©René Strobach



Treppe zum
WC – Blick vom
Untergeschoss

©René Strobach

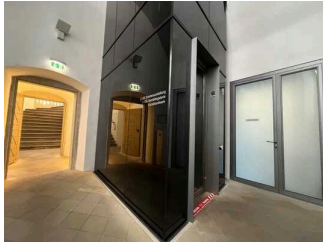
Vorhandene Schwellen/Stufen: 25

Höhe der Schwellen/Stufen: 18 cm

Die Treppe hat gerade Läufe.

Die Treppe hat einen einseitigen Handlauf.

Aufzug



Aufzug

©René Strobach



Aufzugstür

©René Strobach



Blick in den Aufzug

©René Strobach



Anzeige

©René Strobach



**Bedienfeld mit
Beschilderung**

©René Strobach

BREITE der Bewegungsfläche vor dem Aufzug beim Einstieg: 150 cm

TIEFE der Bewegungsfläche vor dem Aufzug beim Einstieg: 150 cm

Lichte Durchgangsbreite der Aufzugtür: 100 cm

BREITE der Kabine innen: 116 cm

TIEFE der Kabine innen: 215 cm

BREITE der Bewegungsfläche vor dem Aufzug beim Ausstieg: 210 cm

TIEFE der Bewegungsfläche vor dem Aufzug beim Ausstieg: 170 cm

Es gibt ein horizontales Bedientableau.

Weg zum WC



Weg ab Aufzug zum WC mit Durchgang

©Sylvia Engel



Weg zum WC

©René Strobach

Länge des Flurs/Weges/Ganges: 30 m

Mindestbreite des Flurs/Weges/Ganges: 153 cm

Vorhandene Durchgänge sind mindestens 88 cm breit.

Anmerkungen für den Gast: Die Durchgangstür ist offen zu den Öffnungszeiten

Alarm / Hilfsmittel

Alarm/Hilfsmittel

Assistenzhunde (Begleithunde, Blindenführhunde etc.) dürfen in alle relevanten Bereiche/Räume des Betriebes/Angebotes mitgebracht werden.

Es werden Hilfsmittel angeboten.

Andere Hilfsmittel,

Andere angebotene Hilfsmittel: Audioguides für Kinder

Es werden Führungen für Menschen mit Behinderung angeboten.

Anmerkungen für den Gast: Audio-Guide mit Informationen für Kinder / Kinderführung

Führung

Führung

Es werden Führungen für Menschen mit Gehbehinderung angeboten.

Es werden Führungen für Rollstuhlfahrer angeboten.

Die Gästeführer sind so ausgebildet, dass Rollstuhlfahrer an jeder Führung teilnehmen können.

Es ist eine Voranmeldung für die Führung notwendig.

Die gesamte Route der Führung ist für Rollstuhlfahrer stufenlos befahrbar.

Anmerkungen für den Gast: Audio-Guide mit Informationen für Kinder / Kinderführung