

## Theater Erfurt

Theaterplatz 1  
99084 Erfurt

Tel: +49 361 2233155  
Fax: +49 361 2233167

service@theater-erfurt.de  
[www.theater-erfurt.de](http://www.theater-erfurt.de)

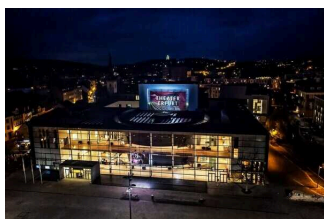
## Informationen für Menschen mit Sehbehinderung und blinde Menschen

Die Informationen zur Barrierefreiheit wurden am 8. September 2025 im Rahmen des Systems "Reisen für Alle" erhoben und sind geprüft.

Detailinformationen zu Treppen, Aufzügen / Treppenliften, Rampen, Automaten und speziellen Türen auf dem Weg zu einzelnen Bereichen finden Sie in der entsprechenden Kategorie.

## Fotos zur Einrichtung

---



Theater Erfurt

©Lutz Edelhoff | Theater  
Erfurt



Theater Erfurt

©Lutz Edelhoff | Theater  
Erfurt



Theater Erfurt

©Lutz Edelhoff | Theater  
Erfurt

## Parkplatz

---



Parkplatz für  
Menschen mit  
Behinderung

# Parkplatz

---



Parkplatz

©René Strobach



Parkplatz

©René Strobach

---

Es ist ein Parkplatz vorhanden.

Es ist mindestens 1 Parkplatz für Menschen mit Behinderung vorhanden.

Es gibt 3 Stellplatz/-plätze für Menschen mit Behinderung.

Stellplatzbreite: 350 cm

Stellplatzlänge: 600 cm

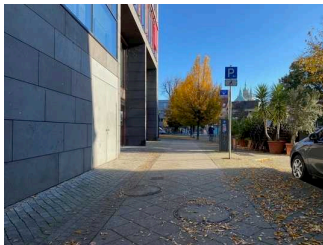
Entfernung des Stellplatzes/der Stellplätze für Menschen mit Behinderung zum Eingangsbereich: 20 m

Der Stellplatz / die Stellplätze für Menschen mit Behinderung ist/sind gekennzeichnet.

## Weg außen

### Weg zum Theater

---



Weg zum Theater

©René Strobach



Weg zum Theater –  
vor dem Theater

©René Strobach

---

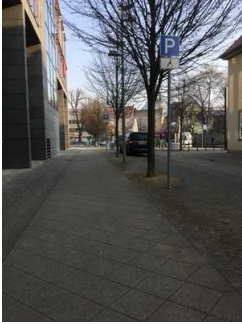
Breite des Weges: 150 cm

Länge des Weges: 30 m

Die Gehwegbegrenzung ist visuell kontrastreich. Die Gehwegbegrenzung ist taktil erfassbar.

## Weg zur Theaterkasse

---



Weg zur Theaterkasse

©René Strobach



Weg zur Theaterkasse

©René Strobach



Außenbereich zur Theaterkasse

©René Strobach

---

Breite des Weges: 150 cm

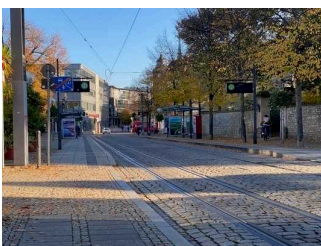
Länge des Weges: 20 m

Die Gehwegbegrenzung ist visuell kontrastreich. Die Gehwegbegrenzung ist taktil erfassbar.

Anmerkungen für den Gast: Shop und Theaterkasse befinden sich links neben dem Haupteingang in Höhe der Parkplätze für Menschen mit Behinderung.

## Straßenbahnhaltestelle Linie 2 THEATERPLATZ

---

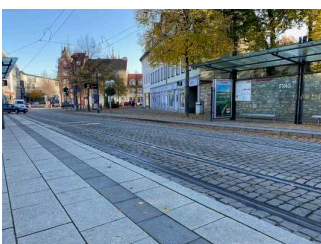


Straßenbahnhaltestelle  
Linie 2 THEATERPLATZ

©René Strobach

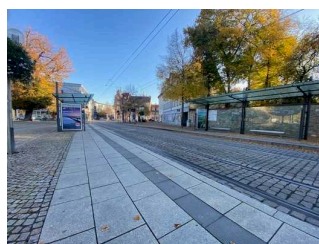
## Straßenbahnhaltestelle THEATERPLATZ

---



Straßenbahnhaltestelle  
THEATERPLATZ

©René Strobach



Straßenbahnhaltestelle  
THEATERPLATZ

©René Strobach

Es gibt eine Haltestelle des öffentlichen Personennahverkehrs (ÖPNV) in max. 100m Entfernung vom Eingang/Zugang.

Entfernung der Haltestelle für Menschen mit Behinderung zum Eingangsbereich: 50 m

Es sind visuell kontrastreiche Bodenindikatoren (z.B. Leitstreifen) vorhanden.

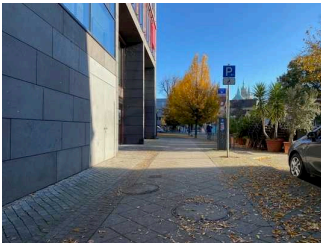
Es sind taktil erfassbare Bodenindikatoren (z.B. Leitstreifen) vorhanden.

Schriftliche Haltestelleninformationen sind vorhanden.

Akustische Haltestelleninformationen sind vorhanden.

## Weg zum Theater

---



Weg zum Theater

©René Strobach



Weg zum Theater –  
vor dem Theater

©René Strobach

---

Breite des Weges: 150 cm

Länge des Weges: 30 m

Die Gehwegbegrenzung ist visuell kontrastreich. Die Gehwegbegrenzung ist taktil erfassbar.

## Eingang Theater

---



Eingang Theater

©René Strobach

---

## Eingang Theater

---



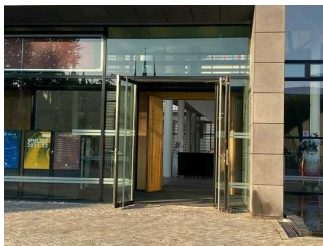
Eingang Theater

©René Strobach



Eingang Theater –  
Hinweisschilder

©René Strobach



Eingang Theater –  
Eingangstür

©René Strobach

---

Der Eingangsbereich ist visuell kontrastreich zur Umgebung abgesetzt.

Der Eingangsbereich ist durch einen taktile wahrnehmbaren Bodenbelagswechsel erkennbar.

Eingangstür

Art der Tür: Zweiflügel

Die Tür wird ohne eigenen Kraftaufwand (Drücker, Lichtschranke, Bewegungsmelder etc.) geöffnet.

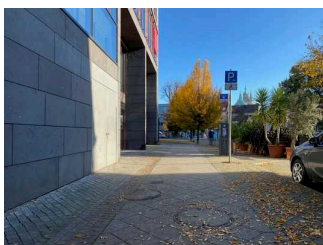
Die Tür bzw. der Türrahmen ist visuell kontrastreich zur Umgebung abgesetzt.

Glastüren sind mit Sicherheitsmarkierungen in Höhe von 40–70 cm und 120–160 cm gekennzeichnet.

Anmerkungen für den Gast: Der Theatereingang führt zum Foyer.

## Weg zum Theater

---



Weg zum Theater

©René Strobach



Weg zum Theater –  
vor dem Theater

©René Strobach

---

Breite des Weges: 150 cm

Länge des Weges: 30 m

Die Gehwegbegrenzung ist visuell kontrastreich. Die Gehwegbegrenzung ist taktile erfassbar.

# Windfangtür

---



Windfangtür Holz

Art der Tür: Zweiflügel

Die Tür wird mit eigenem Kraftaufwand geöffnet.

Die Tür bzw. der Türrahmen ist visuell kontrastreich zur Umgebung abgesetzt.

Anmerkungen für den Gast: Tür steht während der Vorstellung offen.

## Eingang Theaterkasse und Information

### Eingang Theaterkasse und Information

---



Eingang Theaterkasse  
und Information

©René Strobach



Eingangstür zur Kasse  
und Information

Der Eingangsbereich ist visuell kontrastreich zur Umgebung abgesetzt.

Der Eingangsbereich ist durch einen taktile wahrnehmbaren Bodenbelagswechsel erkennbar.

Eingangstür

Art der Tür: Einflügel

Die Tür wird durch eine Servicekraft geöffnet. Die Tür wird mit eigenem Kraftaufwand geöffnet.

Die Tür bzw. der Türrahmen ist visuell kontrastreich zur Umgebung abgesetzt.

Anmerkungen für den Gast: Diese Tür ist während der Geschäftszeiten geöffnet.

Anmerkungen für den Gast: Die Eingangstür ist offen zu den Öffnungszeiten. Es folgt eine weitere Windfangtür mit Sensorautomatik.

## Weg zur Theaterkasse

---



Weg zur Theaterkasse

©René Strobach



Weg zur Theaterkasse

©René Strobach



Außenbereich zur Theaterkasse

©René Strobach

---

Breite des Weges: 150 cm

Länge des Weges: 20 m

Die Gehwegbegrenzung ist visuell kontrastreich. Die Gehwegbegrenzung ist taktil erfassbar.

Anmerkungen für den Gast: Shop und Theaterkasse befinden sich links neben dem Haupteingang in Höhe der Parkplätze für Menschen mit Behinderung.

## Haupttreppe über alle Ebenen

---



Haupttreppe über alle Ebenen

©René Strobach

---

Vorhandene Schwellen/Stufen: 83

Höhe der Schwellen/Stufen: 14 cm

Die Treppe hat keine geraden Läufe.

Die Treppe hat beidseitige Handläufe.

Die Handläufe werden am Anfang und am Ende der Treppenläufe mehr als 28 cm waagrecht weitergeführt.

Es sind keine taktilen Informationen zum Stockwerk am Anfang und am Ende der Treppenläufe vorhanden.

Die Stufen sind nicht visuell kontrastreich gestaltet.

Es besteht kein visueller Kontrast zwischen dem Fußbodenbelag und Treppenauf- oder abgängen.

Es besteht kein taktiler Kontrast zwischen dem Fußbodenbelag und Treppenauf- oder abgängen.

Die Treppe ist hell und blendfrei ausgeleuchtet.

## Aufzug

---



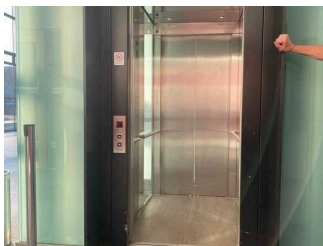
Aufzugstür

©René Strobach



Bedientableau im Aufzug

©René Strobach



Aufzug

©René Strobach

---

Der Aufzug ist hell und blendfrei ausgeleuchtet.

Es gibt kein horizontales Bedientableau.

Die Bedienelemente und die Beschilderung sind nicht visuell kontrastreich gestaltet.

Die Bedienelemente und die Beschilderung sind taktil erfassbar.

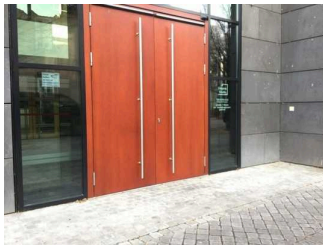
Es ist keine Beschilderung vorhanden.

Die Halteposition wird nicht durch Sprache angesagt.

# Nebeneingang Abendkasse

## Nebeneingang / Abendkasse

---



Nebeneingang /  
Abendkasse

©René Strobach

---

Der Eingangsbereich ist visuell kontrastreich zur Umgebung abgesetzt.

Der Eingangsbereich ist durch einen taktile wahrnehmbaren Bodenbelagswechsel erkennbar.

Eingangstür

Art der Tür: Zweiflügel

Die Tür wird mit eigenem Kraftaufwand geöffnet.

Die Tür bzw. der Türrahmen ist visuell kontrastreich zur Umgebung abgesetzt.

Anmerkungen für den Gast: Der Nebeneingang befindet sich links neben dem Haupteingang in Höhe der Stellplätze für Menschen mit Behinderung hinter dem Shop / Theaterkasse. Die Tür steht vor Vorstellungsbeginn offen.

## Weg zur Theaterkasse

---



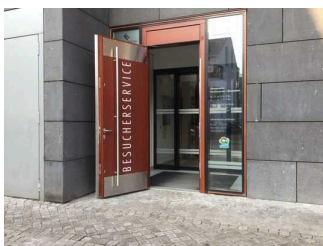
Weg zur Theaterkasse

©René Strobach



Weg zur Theaterkasse

©René Strobach



Außenbereich zur  
Theaterkasse

©René Strobach

---

Breite des Weges: 150 cm

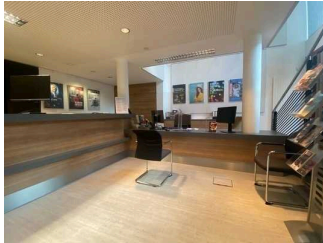
Länge des Weges: 20 m

Die Gehwegbegrenzung ist visuell kontrastreich. Die Gehwegbegrenzung ist taktil erfassbar.

Anmerkungen für den Gast: Shop und Theaterkasse befinden sich links neben dem Haupteingang in Höhe der Parkplätze für Menschen mit Behinderung.

## Theaterkasse

---



Shop und  
Theaterkasse

©René Strobach

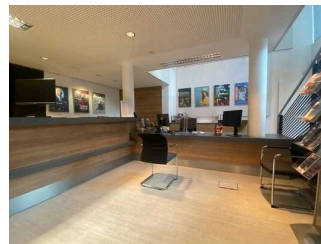
## Theaterkasse

---



Zugang zur  
Theaterkasse

©René Strobach



Shop / Theaterkasse

©René Strobach

Die Gehbahn von der Eingangstür zum Schalter/Tresen/zur Kasse ist nicht mit visuell kontrastreichen Markierungen (z.B. Teppich) gekennzeichnet.

Die Gehbahn von der Eingangstür zum Schalter/Tresen/zur Kasse ist nicht mit taktil erfassbaren Markierungen (z.B. Bodenindikatoren) gekennzeichnet.

Das Kassendisplay/die Preisangabe an der Kasse ist gut erkennbar (z.B. groß oder schwenkbar).

Anmerkungen für den Gast: Dieser Eingang befindet sich seitlich des Theatergebäudes.

# Haupttreppe über alle Ebenen

---



## Haupttreppe über alle Ebenen

©René Strobach

---

Vorhandene Schwellen/Stufen: 83

Höhe der Schwellen/Stufen: 14 cm

Die Treppe hat keine geraden Läufe.

Die Treppe hat beidseitige Handläufe.

Die Handläufe werden am Anfang und am Ende der Treppenläufe mehr als 28 cm waagrecht weitergeführt.

Es sind keine taktilen Informationen zum Stockwerk am Anfang und am Ende der Treppenläufe vorhanden.

Die Stufen sind nicht visuell kontrastreich gestaltet.

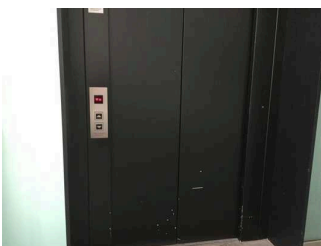
Es besteht kein visueller Kontrast zwischen dem Fußbodenbelag und Treppenauf- oder abgängen.

Es besteht kein taktiler Kontrast zwischen dem Fußbodenbelag und Treppenauf- oder abgängen.

Die Treppe ist hell und blendfrei ausgeleuchtet.

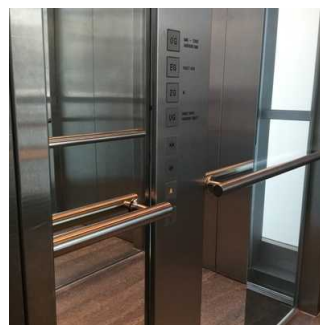
## Aufzug

---



### Aufzugstür

©René Strobach



### Bedientableau im Aufzug

©René Strobach



## Aufzug

©René Strobach

---

Der Aufzug ist hell und blendfrei ausgeleuchtet.

Es gibt kein horizontales Bedientableau.

Die Bedienelemente und die Beschilderung sind nicht visuell kontrastreich gestaltet.

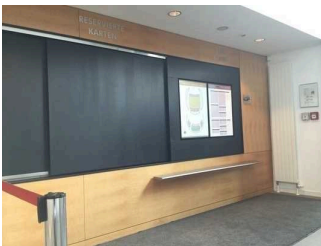
Die Bedienelemente und die Beschilderung sind taktil erfassbar.

Es ist keine Beschilderung vorhanden.

Die Halteposition wird nicht durch Sprache angesagt.

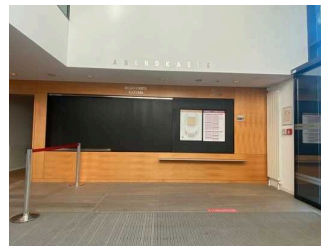
## Abendkasse

### Abendkasse



#### Abendkasse

©Sylvia Engel



#### Abendkasse

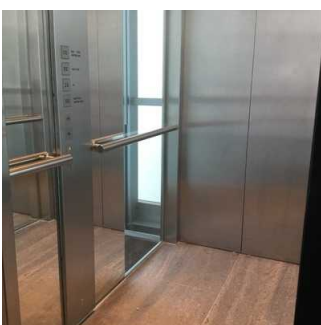
©René Strobach

---

Die Gehbahn von der Eingangstür zum Schalter/Tresen/zur Kasse ist nicht mit visuell kontrastreichen Markierungen (z.B. Teppich) gekennzeichnet.

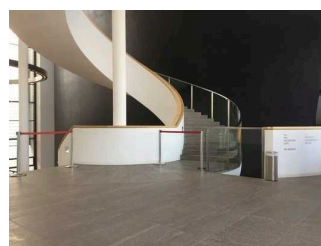
Die Gehbahn von der Eingangstür zum Schalter/Tresen/zur Kasse ist nicht mit taktil erfassbaren Markierungen (z.B. Bodenindikatoren) gekennzeichnet.

## Großes Haus



#### Aufzugskabine

©René Strobach



#### Haupttreppe über alle Ebenen

©Theater Erfurt

# Raum

## Großes Haus

---



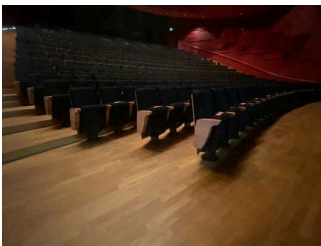
Großes Haus

©Theater Erfurt



Sitzreihen

©René Strobach



Untere Sitzreihen mit  
Rollstuhlplatz

©René Strobach

---

Tür zum Raum

Art der Tür: Einflügel

Die Tür wird durch eine Servicekraft geöffnet.

Die Tür bzw. der Türrahmen ist visuell kontrastreich zur Umgebung abgesetzt.

BREITE des Raums: 80 m

TIEFE des Raums: 60 m

Es sind keine Hindernisse, z.B. in den Raum ragende Gegenstände, vorhanden.

Anmerkungen für den Gast: Im Großen Haus sind 4 Rollstuhlplätze in den Reihen 1 und 2, jeweils rechts und links am Anfang der Sitzreihen.

## Rang

BREITE des Raums: 80 m

TIEFE des Raums: 10 m

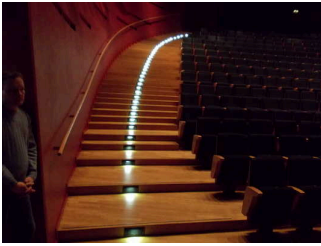
Es sind keine Hindernisse, z.B. in den Raum ragende Gegenstände, vorhanden.

Anmerkungen für den Gast: Im Rang sind keine separaten Rollstuhlplätze.

# Schwelle/Stufe/Treppe

## Treppenaufgang Großes Haus

---



Treppe im Parkett

©Sylvia Engel

---

Vorhandene Schwellen/Stufen: 40

Höhe der Schwellen/Stufen: 14 cm

Die Treppe hat keine geraden Läufe.

Die Treppe hat einen einseitigen Handlauf.

Die Handläufe werden am Anfang und am Ende der Treppenläufe nicht weitergeführt.

Es sind keine taktilen Informationen zum Stockwerk am Anfang und am Ende der Treppenläufe vorhanden.

Mindestens die erste und letzte Stufe weisen mit der waagerechten und senkrechten Stufenfläche visuell kontrastreiche Kanten auf.

Es besteht ein visueller Kontrast zwischen dem Fußbodenbelag und Treppenauf- oder abgängen.

Es besteht kein taktiler Kontrast zwischen dem Fußbodenbelag und Treppenauf- oder abgängen.

Die Treppe ist hell und blendfrei ausgeleuchtet.

## Haupttreppe über alle Ebenen

---



Haupttreppe über alle Ebenen

©René Strobach

---

Vorhandene Schwellen/Stufen: 83

Höhe der Schwellen/Stufen: 14 cm

Die Treppe hat keine geraden Läufe.

Die Treppe hat beidseitige Handläufe.

Die Handläufe werden am Anfang und am Ende der Treppenläufe mehr als 28 cm waagrecht weitergeführt.

Es sind keine taktilen Informationen zum Stockwerk am Anfang und am Ende der Treppenläufe vorhanden.

Die Stufen sind nicht visuell kontrastreich gestaltet.

Es besteht kein visueller Kontrast zwischen dem Fußbodenbelag und Treppenauf- oder abgängen.

Es besteht kein taktiler Kontrast zwischen dem Fußbodenbelag und Treppenauf- oder abgängen.

Die Treppe ist hell und blendfrei ausgeleuchtet.

## Aufzug

---



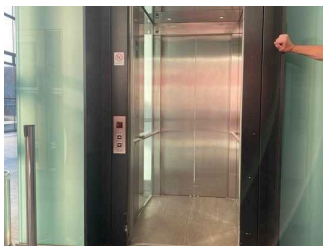
Aufzugstür

©René Strobach



Bedientableau im  
Aufzug

©René Strobach



Aufzug

©René Strobach

---

Der Aufzug ist hell und blendfrei ausgeleuchtet.

Es gibt kein horizontales Bedientableau.

Die Bedienelemente und die Beschilderung sind nicht visuell kontrastreich gestaltet.

Die Bedienelemente und die Beschilderung sind taktil erfassbar.

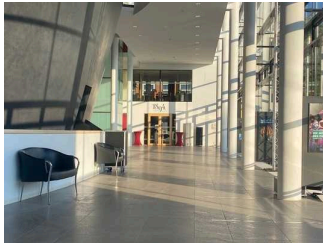
Es ist keine Beschilderung vorhanden.

Die Halteposition wird nicht durch Sprache angesagt.

# Flur/Weg/Gang innen

## Weg zum Aufzug

---



Weg zum Aufzug

©René Strobach



Weg zum Aufzug

©René Strobach

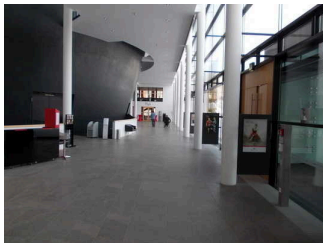
---

Länge des Flurs/Weges/Ganges: 30 m

Es sind keine Hindernisse, z.B. in den Weg ragende Gegenstände, vorhanden.

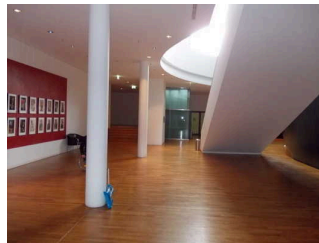
## Weg innen auf allen Geschossen

---



Foyer Eingang

©Sylvia Engel



Untergeschoss

©Sylvia Engel



Foyer

©René Strobach



Weg innen auf allen  
Geschossen – Foyer  
Untergeschoss

©René Strobach



Weg innen auf  
allen Geschossen –  
Obergeschoss

©René Strobach

---

Länge des Flurs/Weges/Ganges: 15 m

Es sind keine Hindernisse, z.B. in den Weg ragende Gegenstände, vorhanden.

# Tür

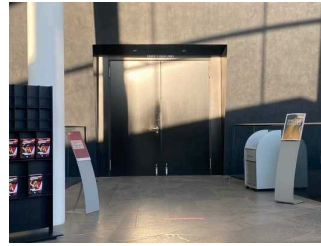
## Tür zum Großen Haus im Erdgeschoss / Foyer

---



Tür zum Großen Haus  
im Erdgeschoss

©Sylvia Engel



Tür zum Großen Haus  
im Erdgeschoss /  
Foyer

©René Strobach

---

Art der Tür: Zweiflügel

Die Tür wird durch eine Servicekraft geöffnet.

Die Tür bzw. der Türrahmen ist visuell kontrastreich zur Umgebung abgesetzt.

## Tür zum Großen Haus im Untergeschoss

---



Tür zum Großen Haus  
im Untergeschoss

©Sylvia Engel

---

Art der Tür: Zweiflügel

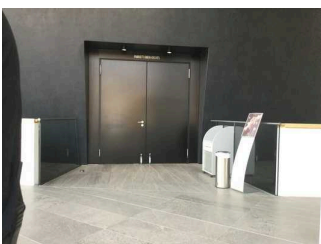
Die Tür wird durch eine Servicekraft geöffnet.

Die Tür bzw. der Türrahmen ist visuell kontrastreich zur Umgebung abgesetzt.

Glastüren sind nicht mit Sicherheitsmarkierungen gekennzeichnet.

## Tür zum Rang (Obergeschoss)

---



Tür zum Rang  
im Großen Haus  
Obergeschoss

©Sylvia Engel

---

Art der Tür: Zweiflügel

---

Die Tür wird durch eine Servicekraft geöffnet.

Die Tür bzw. der Türrahmen ist visuell kontrastreich zur Umgebung abgesetzt.

## STUDIO.BOX

---

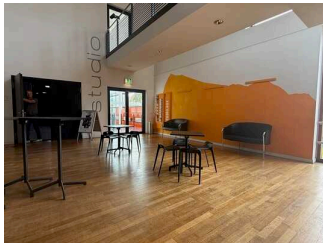


STUDIO.BOX

©Theater Erfurt

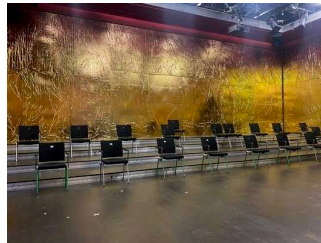
## STUDIO.BOX

---



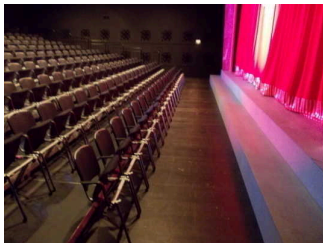
STUDIO.BOX – Foyer

©René Strobach



Bestuhlung

©René Strobach



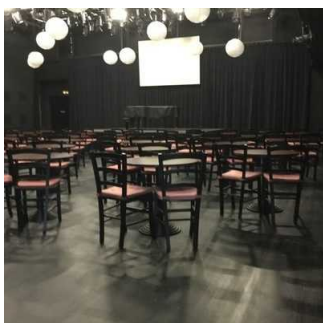
STUDIO.BOX mit  
Bestuhlung vor der  
Bühne

©René Strobach



Tür zur STUDIO.BOX

©Sylvia Engel



STUDIO.BOX mit  
Stühlen und Tischen

©Sylvia Engel

---

Tür zum Raum

Art der Tür: Einflügel

Die Tür wird durch eine Servicekraft geöffnet.

Die Tür bzw. der Türrahmen ist visuell kontrastreich zur Umgebung abgesetzt.

Es sind keine Hindernisse, z.B. in den Raum ragende Gegenstände, vorhanden.

Anmerkungen für den Gast: 2 Plätze für Rollstuhlfahrer verfügbar

## Haupttreppe über alle Ebenen

---



Haupttreppe über alle Ebenen

©René Strobach

---

Vorhandene Schwellen/Stufen: 83

Höhe der Schwellen/Stufen: 14 cm

Die Treppe hat keine geraden Läufe.

Die Treppe hat beidseitige Handläufe.

Die Handläufe werden am Anfang und am Ende der Treppenläufe mehr als 28 cm waagrecht weitergeführt.

Es sind keine taktilen Informationen zum Stockwerk am Anfang und am Ende der Treppenläufe vorhanden.

Die Stufen sind nicht visuell kontrastreich gestaltet.

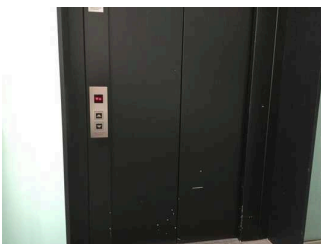
Es besteht kein visueller Kontrast zwischen dem Fußbodenbelag und Treppenauf- oder abgängen.

Es besteht kein taktiler Kontrast zwischen dem Fußbodenbelag und Treppenauf- oder abgängen.

Die Treppe ist hell und blendfrei ausgeleuchtet.

## Aufzug

---



Aufzugstür

©René Strobach



Bedientableau im Aufzug

©René Strobach



## Aufzug

©René Strobach

---

Der Aufzug ist hell und blendfrei ausgeleuchtet.

Es gibt kein horizontales Bedientableau.

Die Bedienelemente und die Beschilderung sind nicht visuell kontrastreich gestaltet.

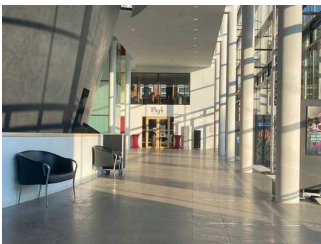
Die Bedienelemente und die Beschilderung sind taktil erfassbar.

Es ist keine Beschilderung vorhanden.

Die Halteposition wird nicht durch Sprache angesagt.

## Flur/Weg/Gang innen

### Weg zum Aufzug



#### Weg zum Aufzug

©René Strobach



#### Weg zum Aufzug

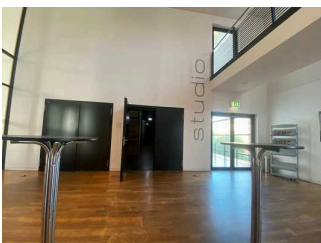
©René Strobach

---

Länge des Flurs/Weges/Ganges: 30 m

Es sind keine Hindernisse, z.B. in den Weg ragende Gegenstände, vorhanden.

### Weg vom Aufzug zur STUDIO.BOX



#### Weg vom Aufzug zur STUDIO.BOX

©René Strobach



#### Weg zur STUDIO.BOX

©Sylvia Engel



Bild von Weg vom Aufzug zur STUDIO.BOX

©René Strobach

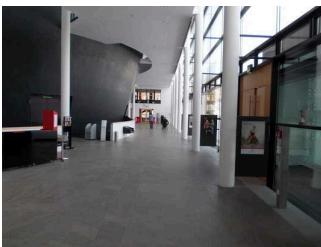
---

Länge des Flurs/Weges/Ganges: 30 m

Es sind keine Hindernisse, z.B. in den Weg ragende Gegenstände, vorhanden.

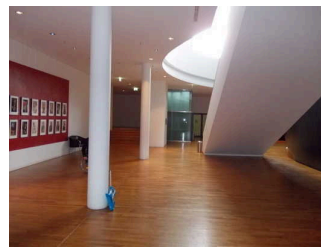
## Weg innen auf allen Geschossen

---



Foyer Eingang

©Sylvia Engel



Untergeschoss

©Sylvia Engel



Foyer

©René Strobach



Weg innen auf allen Geschossen – Foyer Untergeschoss

©René Strobach



Weg innen auf allen Geschossen – Obergeschoss

©René Strobach

---

Länge des Flurs/Weges/Ganges: 15 m

Es sind keine Hindernisse, z.B. in den Weg ragende Gegenstände, vorhanden.

# Gastronomie

## Tresen / Kasse öffentliche Kantine

---



Tresen / Kasse  
öffentliche Kantine

©René Strobach



Tresen / Kasse  
öffentliche Kantine –  
Weg zum Tresen

©René Strobach

---

Die Gehbahn von der Eingangstür zum Schalter/Tresen/zur Kasse ist nicht mit visuell kontrastreichen Markierungen (z.B. Teppich) gekennzeichnet.

Die Gehbahn von der Eingangstür zum Schalter/Tresen/zur Kasse ist nicht mit taktil erfassbaren Markierungen (z.B. Bodenindikatoren) gekennzeichnet.

## Öffentliche Kantine

---



Öffentliche Kantine

©René Strobach



Öffentliche Kantine

©René Strobach



Öffentliche Kantine

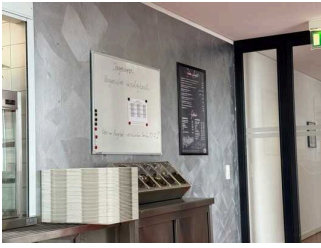
©René Strobach



Öffentliche Kantine –  
Tresen

©René Strobach

---



## Öffentliche Kantine – Speisenangebot

©René Strobach

---

### Tür zum Speiseraum

Art der Tür: Einflügel

Die Tür bzw. der Türrahmen ist visuell kontrastreich zur Umgebung abgesetzt.

Es sind Hindernisse, z.B. in den Raum ragende Gegenstände, vorhanden.

Hindernisse: Tische und Stühle

Anmerkungen für den Gast: 2 Tische sind stufenlos erreichbar. 6 weitere Tische sind über 3 Stufen mit einer Höhe von je 15cm erreichbar.

## Gastronomie



### Gastronomie

©René Strobach



### Theaterrestaurant / Cafe

©Sylvia Engel

---

Es ist ein Theaterrestaurant vorhanden. Dieses wird jedoch von einem Dienstleister betrieben. Vor Vorstellungsbeginn und während der Pause werden auch im Theaterfoyer kleine Speisen und Getränke verkauft.

## WC

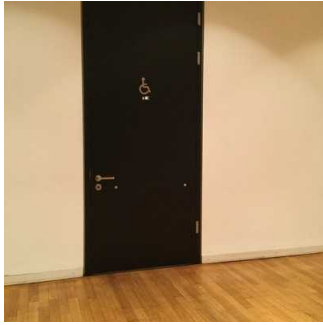


### Toilette

©René Strobach

# Toilette für Menschen mit Behinderungen

---



Tür zur Toilette

©Sylvia Engel



Zuziehstange

©René Strobach



Türklinke mit  
Informationen in  
Blindenschrift



Waschbecken

©Sylvia Engel

---

## Tür zum öffentlichen WC

Art der Tür: Einflügel

Die Tür wird mit eigenem Kraftaufwand geöffnet.

Die Tür bzw. der Türrahmen ist visuell kontrastreich zur Umgebung abgesetzt.

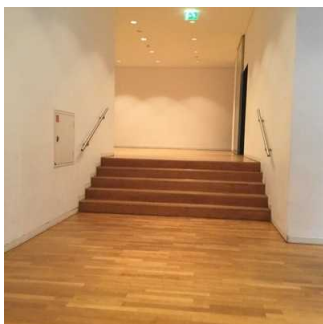
Anmerkungen für den Gast: Informationen für Blinde und Sehbehinderte in Blindenschrift an der Türklinke.

Anmerkungen für den Gast: Der Alarm läuft beim Empfang / Sicherheitsdienst auf.

## Schwelle/Stufe/Treppe

### Treppe Untergeschoss und Toilette (Zwischenebene)

---



Treppe vom UG zur  
Toilette

©Sylvia Engel

---

Vorhandene Schwellen/Stufen: 5

Höhe der Schwellen/Stufen: 16 cm

Die Treppe hat keine geraden Läufe.

Die Treppe hat beidseitige Handläufe.

Die Handläufe werden am Anfang und am Ende der Treppenläufe nicht weitergeführt.

Es sind keine taktilen Informationen zum Stockwerk am Anfang und am Ende der Treppenläufe vorhanden.

Die Stufen sind nicht visuell kontrastreich gestaltet.

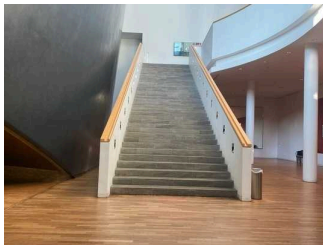
Es besteht kein visueller Kontrast zwischen dem Fußbodenbelag und Treppenauf- oder abgängen.

Es besteht kein taktiler Kontrast zwischen dem Fußbodenbelag und Treppenauf- oder abgängen.

Die Treppe ist hell und blendfrei ausgeleuchtet.

## Treppe Untergeschoss und Foyer Erdgeschoss

---



Treppe Untergeschoss  
und Foyer  
Erdgeschoss

©René Strobach

---

Vorhandene Schwellen/Stufen: 40

Höhe der Schwellen/Stufen: 15 cm

Die Treppe hat gerade Läufe.

Die Treppe hat beidseitige Handläufe.

Die Handläufe werden am Anfang und am Ende der Treppenläufe nicht weitergeführt.

Es sind keine taktilen Informationen zum Stockwerk am Anfang und am Ende der Treppenläufe vorhanden.

Die Stufen sind nicht visuell kontrastreich gestaltet.

Es besteht kein visueller Kontrast zwischen dem Fußbodenbelag und Treppenauf- oder abgängen.

Es besteht kein taktiler Kontrast zwischen dem Fußbodenbelag und Treppenauf- oder abgängen.

Die Treppe ist hell und blendfrei ausgeleuchtet.

# Aufzug

---



Aufzugstür

©René Strobach



Bedientableau im Aufzug

©René Strobach



Aufzug

©René Strobach

---

Der Aufzug ist hell und blendfrei ausgeleuchtet.

Es gibt kein horizontales Bedientableau.

Die Bedienelemente und die Beschilderung sind nicht visuell kontrastreich gestaltet.

Die Bedienelemente und die Beschilderung sind taktil erfassbar.

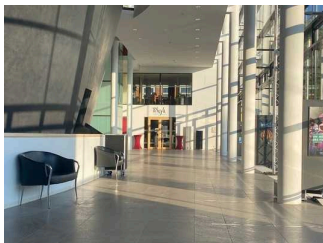
Es ist keine Beschilderung vorhanden.

Die Halteposition wird nicht durch Sprache angesagt.

## Flur/Weg/Gang innen

### Weg zum Aufzug

---



Weg zum Aufzug

©René Strobach



Weg zum Aufzug

©René Strobach

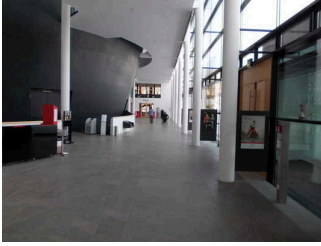
---

Länge des Flurs/Weges/Ganges: 30 m

Es sind keine Hindernisse, z.B. in den Weg ragende Gegenstände, vorhanden.

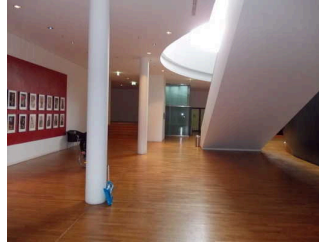
## Weg innen auf allen Geschossen

---



Foyer Eingang

©Sylvia Engel



Untergeschoss

©Sylvia Engel



Foyer

©René Strobach



Weg innen auf allen  
Geschossen – Foyer  
Untergeschoss

©René Strobach



Weg innen auf  
allen Geschossen –  
Obergeschoss

©René Strobach

---

Länge des Flurs/Weges/Ganges: 15 m

Es sind keine Hindernisse, z.B. in den Weg ragende Gegenstände, vorhanden.

## Garderobe Untergeschoss

### Foyer mit Garderobe

---



Foyer mit Garderobe

©Peggy Fauß

---

BREITE des Raums: 5 m

TIEFE des Raums: 15 m

Es sind keine Hindernisse, z.B. in den Raum ragende Gegenstände, vorhanden.

# Schwelle/Stufe/Treppe

## Treppe Untergeschoss und Toilette (Zwischenebene)

---



Treppe vom UG zur  
Toilette

©Sylvia Engel

---

Vorhandene Schwellen/Stufen: 5

Höhe der Schwellen/Stufen: 16 cm

Die Treppe hat keine geraden Läufe.

Die Treppe hat beidseitige Handläufe.

Die Handläufe werden am Anfang und am Ende der Treppenläufe nicht weitergeführt.

Es sind keine taktilen Informationen zum Stockwerk am Anfang und am Ende der Treppenläufe vorhanden.

Die Stufen sind nicht visuell kontrastreich gestaltet.

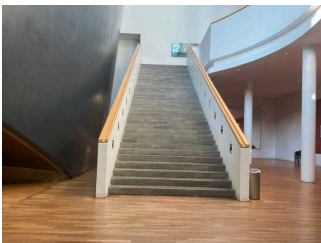
Es besteht kein visueller Kontrast zwischen dem Fußbodenbelag und Treppenauf- oder abgängen.

Es besteht kein taktiler Kontrast zwischen dem Fußbodenbelag und Treppenauf- oder abgängen.

Die Treppe ist hell und blendfrei ausgeleuchtet.

## Treppe Untergeschoss und Foyer Erdgeschoss

---



Treppe Untergeschoss  
und Foyer  
Erdgeschoss

©René Strobach

---

Vorhandene Schwellen/Stufen: 40

Höhe der Schwellen/Stufen: 15 cm

Die Treppe hat gerade Läufe.

Die Treppe hat beidseitige Handläufe.

Die Handläufe werden am Anfang und am Ende der Treppenläufe nicht weitergeführt.

Es sind keine taktilen Informationen zum Stockwerk am Anfang und am Ende der Treppenläufe vorhanden.

Die Stufen sind nicht visuell kontrastreich gestaltet.

Es besteht kein visueller Kontrast zwischen dem Fußbodenbelag und Treppenauf- oder abgängen.

Es besteht kein taktiler Kontrast zwischen dem Fußbodenbelag und Treppenauf- oder abgängen.

Die Treppe ist hell und blendfrei ausgeleuchtet.

## Haupttreppe über alle Ebenen

---



Haupttreppe über alle Ebenen

©René Strobach

---

Vorhandene Schwellen/Stufen: 83

Höhe der Schwellen/Stufen: 14 cm

Die Treppe hat keine geraden Läufe.

Die Treppe hat beidseitige Handläufe.

Die Handläufe werden am Anfang und am Ende der Treppenläufe mehr als 28 cm waagrecht weitergeführt.

Es sind keine taktilen Informationen zum Stockwerk am Anfang und am Ende der Treppenläufe vorhanden.

Die Stufen sind nicht visuell kontrastreich gestaltet.

Es besteht kein visueller Kontrast zwischen dem Fußbodenbelag und Treppenauf- oder abgängen.

Es besteht kein taktiler Kontrast zwischen dem Fußbodenbelag und Treppenauf- oder abgängen.

Die Treppe ist hell und blendfrei ausgeleuchtet.

# Aufzug

---



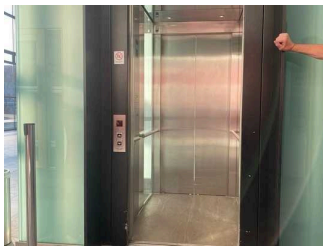
Aufzugstür

©René Strobach



Bedientableau im Aufzug

©René Strobach



Aufzug

©René Strobach

---

Der Aufzug ist hell und blendfrei ausgeleuchtet.

Es gibt kein horizontales Bedientableau.

Die Bedienelemente und die Beschilderung sind nicht visuell kontrastreich gestaltet.

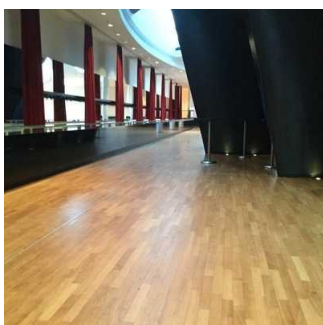
Die Bedienelemente und die Beschilderung sind taktil erfassbar.

Es ist keine Beschilderung vorhanden.

Die Halteposition wird nicht durch Sprache angesagt.

## Foyer Untergeschoss mit Garderobe

---



Foyer mit Garderobe im Untergeschoss

©Sylvia Engel



Foyer Untergeschoss mit Garderobe

©René Strobach

---

Länge des Flurs/Weges/Ganges: 20 m

Es sind keine Hindernisse, z.B. in den Weg ragende Gegenstände, vorhanden.

# Alarm / Hilfsmittel

## Technische Hilfsmittel

Assistenzhunde (Begleithunde, Blindenführhunde etc.) dürfen in alle relevanten Bereiche/Räume des Betriebes/Angebotes mitgebracht werden.

Es werden Hilfsmittel angeboten.

Andere Hilfsmittel,

Andere angebotene Hilfsmittel: Im Großen Haus werden ausgewählte Inszenierungen übertitelt.

Anmerkungen für den Gast: Das Personal steht dem Besucher zur Verfügung.

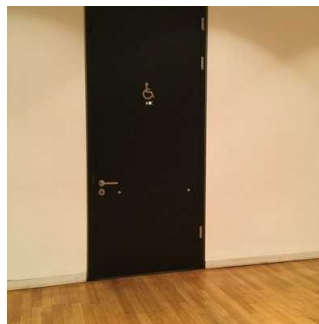
## visuell taktile Gestaltung

### Mantelbogen visuell taktile Gestaltung

## Beschilderung



Beschilderung Shop / Theaterkasse



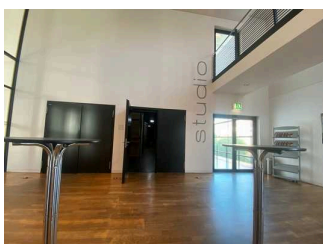
Beschilderung Toilette für Menschen mit Behinderung



Beschilderung  
©René Strobach



Beschilderung - Wegeleitsystem  
©René Strobach



Beschilderung  
©René Strobach

Die Beschilderung ist in gut lesbarer Schrift gestaltet.

Es besteht zwischen Schrift/Piktogramm und Hintergrund ein guter visueller Kontrast.

Zahlen, Buchstaben (bis zu 4 Zeichen) oder Piktogramme sind taktil erfassbar (z.B. Relief- oder Prismenschrift).

Es sind keine Informationen vorhanden, die der Orientierung dienen und aus Wörtern bestehen.