

## Kurzbericht



Theater Erfurt

## Theater Erfurt

Theaterplatz 1  
99084 Erfurt

Tel: +49 361 2233155  
Fax: +49 361 2233167

service@theater-erfurt.de  
[www.theater-erfurt.de](http://www.theater-erfurt.de)

### Herzlich willkommen!

Der Neubau des Theaters Erfurt wurde im Jahr 2003 eröffnet und zählt zu den modernsten Spielstätten in Europa. Das Opernhaus der Thüringer Landeshauptstadt liegt nur einen Steinwurf vom mittelalterlichen Ensemble von Erfurter Dom und Severikirche und der barocken Festungsanlage des Petersbergs entfernt. Zu den zahlreichen Veranstaltungen im Jahr – opulente Opern und Operetten, festliche Konzerte, zahlreiche Sonderveranstaltungen – strömen Kulturliebhaber aus nah und fern.

Zu einer hervorragenden Sicht von allen 800 Plätzen gesellt sich ein optimaler Klanggenuss: Die Akustik des Neubaus entspricht höchsten technischen Standards. Opern- und Konzertbesuche im Theater Erfurt sind daher immer ein erstklassiges Erlebnis, nicht zuletzt dank des hervorragenden Sängersensembles, des Philharmonischen Orchesters Erfurt und des Opernchores des Theaters.

# PRÜFERGEBNIS

---

für

## Theater Erfurt

99084 Erfurt, Zertifikats-ID: PA-02307-2021



Dieses Angebot wurde nach den Kriterien  
der bundesweiten Kennzeichnung

### »Reisen für Alle«

eingestuft und ist berechtigt, im Zeitraum

**Dezember 2021 – November 2024**

die Auszeichnung

### »Barrierefreiheit geprüft«

sowie die dazu gehörigen Piktogramme zu führen  
und vertragsgemäß zu nutzen.



Theater Erfurt –  
Großes Haus



Theater Erfurt

---

## Überblick

- 2003 eröffnet
- Zählt zu den modernsten Spielstätten Europas
- Oper, Operette, Musicals, Konzerte, Schauspiel, Gastspiele, Sonderveranstaltungen
- Öffentliches Parkhaus direkt am Theaterplatz
- Straßenbahn-Haltestelle: Theaterplatz

## Barrierefreiheit auf einen Blick

- Gebäude stufenlos zugänglich
- Alle für den Gast nutzbaren und erhobenen Räume und Einrichtungen sind stufenlos oder über einen Aufzug erreichbar
- 90 cm Mindestbreite aller Durchgänge/Türen
- WC für Menschen mit Behinderung
- Assistenzhunde willkommen
- Hörschleife für mobile Geräte im Großen Haus und in der STUDIO.BOX verfügbar

# Informationen für Menschen mit Gehbehinderung und Rollstuhlfahrer

Alle prüfrelevanten Bereiche erfüllen die Qualitätskriterien der Kennzeichnung „**Barrierefreiheit geprüft – barrierefrei für Menschen mit Gehbehinderung und teilweise barrierefrei für Rollstuhlfahrer**“.

Einige **Hinweise zur Barrierefreiheit** haben wir nachfolgend zusammengestellt. Detaillierte Angaben finden Sie im Prüfbericht am Ende des Textes.

- Im öffentlichen Parkraum stehen drei gekennzeichnete Stellflächen für Menschen mit Behinderung zur Verfügung (Stellplatzgröße: 260 cm x 600 cm; Entfernung zum Eingang ca. 20m).
- Der Weg vom Parkplatz zum Eingang ist 20 m lang. Er ist teilweise nicht leicht begeh- und befahrbar und hat eine maximale Längsneigung von 5 % über eine Strecke von 6 m.
- Der Theatereingang zum Foyer ist stufen- und schwellenlos erreichbar. Die Eingangstür wird ohne eigenen Kraftaufwand (Drücker, Lichtschranke, Bewegungsmelder etc.) geöffnet.
- Der Eingang zur Theaterkasse/Information und der Nebeneingang/Abendkasse ist stufenlos erreichbar.
- Alle für den Gast nutzbaren und erhobenen Räume sind ebenerdig oder über den Aufzug zu erreichen.
- Die Aufzugskabine ist 108 cm x 160 cm groß.
- Der Kassentresen an der Theaterkasse ist 75 cm – 115 cm, der Tresen an der Abendkasse 85 cm hoch. Eine Kommunikationsmöglichkeit im Sitzen ist vorhanden.
- Im Großen Haus sind 4 Rollstuhlplätze in den Reihen 1 und 2, jeweils rechts und links am Anfang der Sitzreihen ausgewiesen.
- In der STUDIO.BOX können bei Bedarf Rollstuhlplätze in der 1. Reihe eingerichtet werden.
- Alle erhobenen Durchgänge und Türen sind mindestens 90 cm breit.

## Öffentliches WC für Menschen mit Behinderung (außen)

- Die Bewegungsflächen im WC betragen:  
an der Tür, vor dem WC und dem Waschbecken mind. 150 cm x 150 cm;  
rechts und links vom WC mind. 90cmx70cm.
- Beidseitig am WC sind hochklappbare Haltegriffe vorhanden.
- Das Waschbecken ist unterfahrbar und der Spiegel im Stehen und Sitzen einsehbar.
- Ein Alarmauslöser ist vorhanden.

# Informationen für Menschen mit Hörbehinderung und gehörlose Menschen

Alle prüfrelevanten Bereiche erfüllen die Qualitätskriterien der Kennzeichnung „**Barrierefreiheit geprüft – teilweise barrierefrei für Menschen mit Hörbehinderung**“.

Einige **Hinweise zur Barrierefreiheit** haben wir nachfolgend zusammengestellt. Detaillierte Angaben finden Sie im Prüfbericht am Ende des Textes.

- Bei einem akustischen Alarm erscheint kein optisch wahrnehmbares Blink- oder Blitzsignal.
- In folgenden Räumen ist eine induktiver Höranlage vorhanden: Hörschleife im Großen Haus ab Reihe 4 (ca. 500 Plätze); für die STUDIO.BOX sind 5 mobile Geräte verfügbar.
- Im Großen Haus werden ausgewählte Inszenierungen übertitelt.
- Im Aufzug wird ein abgehender Notruf akustisch, nicht optisch bestätigt. Alternativ sind Treppen vorhanden.
- Informationen sind in gut lesbarer Schrift vorhanden.

# Informationen für Menschen mit Sehbehinderung und blinde Menschen

Einige **Hinweise zur Barrierefreiheit** haben wir nachfolgend zusammengestellt. Detaillierte Angaben finden Sie im Prüfbericht am Ende des Textes.

- Assistenzhunde dürfen mitgebracht werden.
- Alle Eingänge sind visuell kontrastreich gestaltet.
- Fast alle erhobenen und für den Gast nutzbaren Bereiche sind gut, d.h. hell und blendfrei, ausgeleuchtet.
- Die Beschilderung ist nicht in gut lesbarer und kontrastreicher Schrift gestaltet.
- Ein abgehender Notruf im Aufzug wird akustisch bestätigt. Die Halteposition wird nicht durch Sprache angesagt. Die Bedienelemente sind taktil erfassbar, jedoch nicht visuell kontrastreich gestaltet.
- Treppen haben keine kontrastreichen Stufenflächen. Handläufe sind vorhanden.
- Die erste und letzte Stufe am Treppenaufgang zum Großen Haus weist eine mit der waagerechten und senkrechten Stufenfläche visuell kontrastreiche Kante auf.
- Im öffentlichen WC gibt es Informationen in Blindenschrift an der Türklinke.

# Informationen für Gäste mit kognitiven Beeinträchtigungen

Einige **Hinweise zur Barrierefreiheit** haben wir nachfolgend zusammengestellt. Detaillierte Angaben finden Sie im Prüfbericht am Ende des Textes.

- Name und Logo des Theaters sind am Eingang zum Foyer und am Eingang zur Theaterkasse / Information von außen klar erkennbar.
- Die Ziele der Wege sind meist in Sichtweite oder es gibt ein unterbrechungsfreies Wegeleitsystem.
- Es gibt keine Informationen in Leichter Sprache oder in fotorealistischer Darstellung.

## Bequem unterwegs für alle Generationen

Einige **Hinweise zur Barrierefreiheit** haben wir nachfolgend zusammengestellt. Detaillierte Angaben finden Sie im Prüfbericht am Ende des Textes.

- Der Theatereingang zum Foyer ist stufen- und schwellenlos erreichbar. Die Eingangstür wird ohne eigenen Kraftaufwand (Drücker, Lichtschranke, Bewegungsmelder etc.) geöffnet.
- Der Eingang zur Theaterkasse/Information und der Nebeneingang/Abendkasse ist stufenlos erreichbar.
- Alle für den Gast nutzbaren und erhobenen Räume sind ebenerdig oder über den Aufzug zu erreichen.
- Alle erhobenen Durchgänge und Türen sind mindestens 90 cm breit.
- Bei einem akustischen Alarm erscheint kein optisch wahrnehmbares Blink- oder Blitzsignal.
- In folgenden Räumen ist eine induktiver Höranlage vorhanden: Hörschleife im Großen Haus ab Reihe 4 (ca. 500 Plätze); für die STUDIO.BOX sind 5 mobile Geräte verfügbar.
- Im Großen Haus werden ausgewählte Inszenierungen übertitelt.
- Im Aufzug wird ein abgehender Notruf akustisch, nicht optisch bestätigt. Alternativ sind Treppen vorhanden.
- Informationen sind in gut lesbarer Schrift vorhanden.
- Alle Eingänge sind visuell kontrastreich gestaltet.
- Fast alle erhobenen und für den Gast nutzbaren Bereiche sind gut, d.h. hell und blendfrei, ausgeleuchtet.
- Die Beschilderung ist nicht in gut lesbarer und kontrastreicher Schrift gestaltet.
- Treppen haben keine kontrastreichen Stufenflächen. Handläufe sind vorhanden.
- Name und Logo des Theaters sind am Eingang zum Foyer und am Eingang zur Theaterkasse / Information von außen klar erkennbar.

- Die Ziele der Wege sind meist in Sichtweite oder es gibt ein unterbrechungsfreies Wegeleitsystem.

# Bildergalerie

Wir haben für Sie einige Fotos aus dem Betrieb / Angebot zusammengestellt. In den Detailberichten finden Sie weitere Fotos.

---



Parkplatz für Menschen mit Behinderung



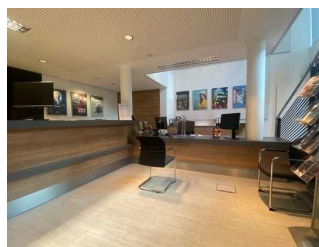
Straßenbahnhaltestelle Linie 2 THEATERPLATZ

©René Strobach



Eingang Theater

©René Strobach



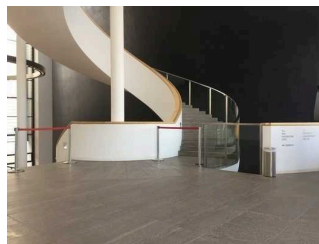
Shop und Theaterkasse

©René Strobach



Aufzugskabine

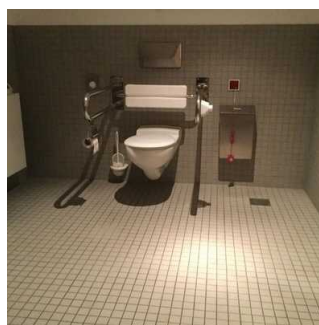
©René Strobach



Haupttreppe über alle Ebenen



STUDIO.BOX



Toilette

©René Strobach



# Informationen zum Kennzeichnungssystem „Reisen für Alle“

Alle nach „Reisen für Alle“ **zertifizierten Betriebe und Orte** erfüllen folgende Kriterien:

- Die Daten und Angaben zur Barrierefreiheit wurden von **externen, speziell geschulten Erhebern** vor Ort erhoben und geprüft. Es handelt sich um keine Selbsteinschätzung.
- Die Daten zur Barrierefreiheit liegen **im Detail** vor und können von Gästen eingesehen werden.
- Mindestens ein Mitarbeiter hat an einer **Schulung** zum Thema „**Barrierefreiheit als Komfort- und Qualitätsmerkmal**“ teilgenommen.

## Die Kennzeichnung – Erläuterung der Logos und Piktogramme

Das Kennzeichen „**Information zur Barrierefreiheit**“ signalisiert, dass detaillierte und geprüfte Informationen zur Barrierefreiheit für alle Personengruppen vorliegen.



Das Kennzeichen „**Barrierefreiheit geprüft**“ basiert auf „Information zur Barrierefreiheit“ und bedeutet, dass zusätzlich die Qualitätskriterien für bestimmte Personengruppen teilweise oder vollständig erfüllt sind.



Die Kennzeichnung „**Barrierefreiheit geprüft**“ liegt in zwei Qualitätsstufen vor:

### „**Barrierefreiheit geprüft: teilweise barrierefrei**“.

Die Qualitätskriterien sind für die dargestellte Personengruppe der Rollstuhlfahrer teilweise erfüllt, d. h. das Angebot ist für Rollstuhlfahrer teilweise barrierefrei. Das „i“ im Piktogramm signalisiert, dass man noch einmal genauer nachlesen sollte, ob das Angebot den eigenen Ansprüchen genügt.



### „**Barrierefreiheit geprüft: barrierefrei**“.

Die Qualitätskriterien sind für die dargestellte Personengruppe der Rollstuhlfahrer erfüllt, d. h. das Angebot ist für Rollstuhlfahrer barrierefrei.



Es gibt Qualitätskriterien für **sieben Personengruppen** und für jede Personengruppe ein eigenes **Piktogramm**.

Menschen mit Gehbehinderung



Rollstuhlfahrer



Menschen mit Hörbehinderung



Gehörlose Menschen



Menschen mit Sehbehinderung



Blinde Menschen



Menschen mit kognitiven Beeinträchtigungen

